

Panneklöpper.de

Bürgermagazin der Kreisstadt Olpe



Wetterdaten

2015

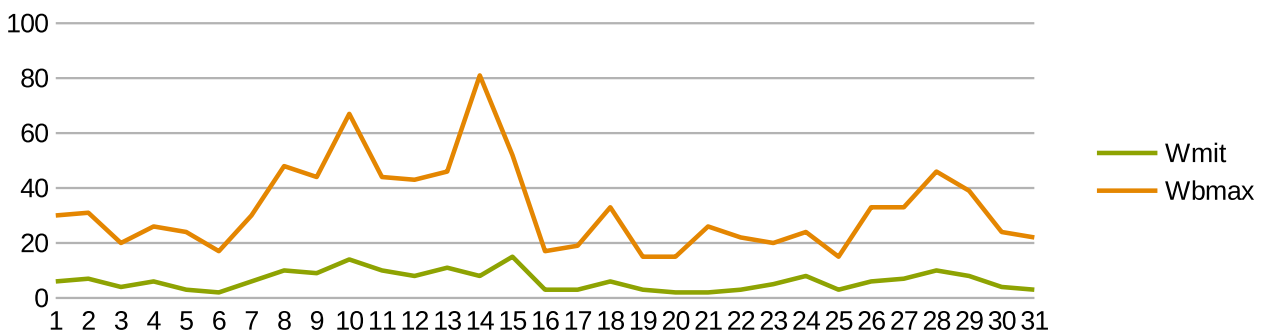
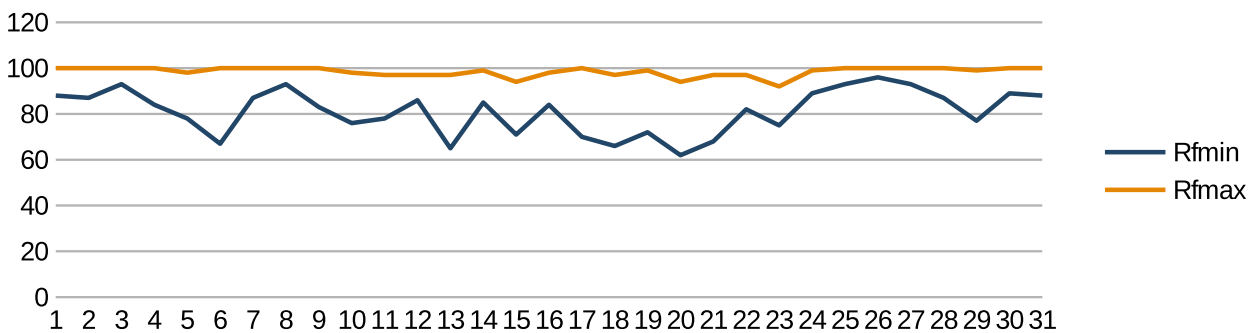
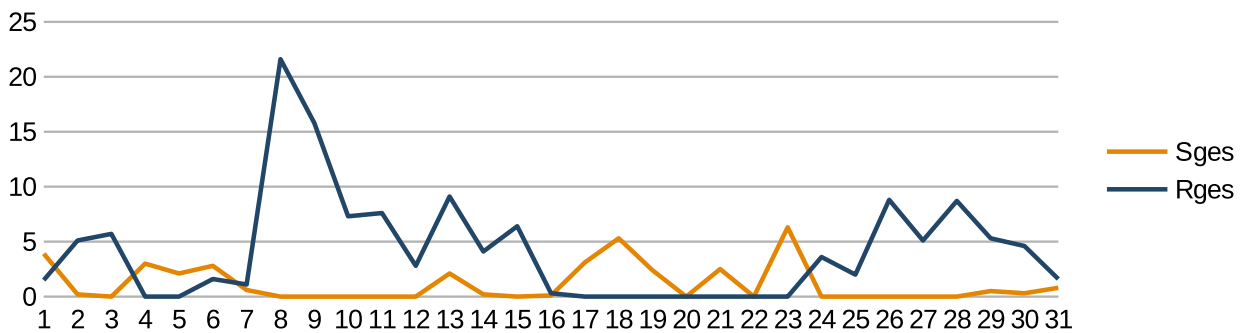
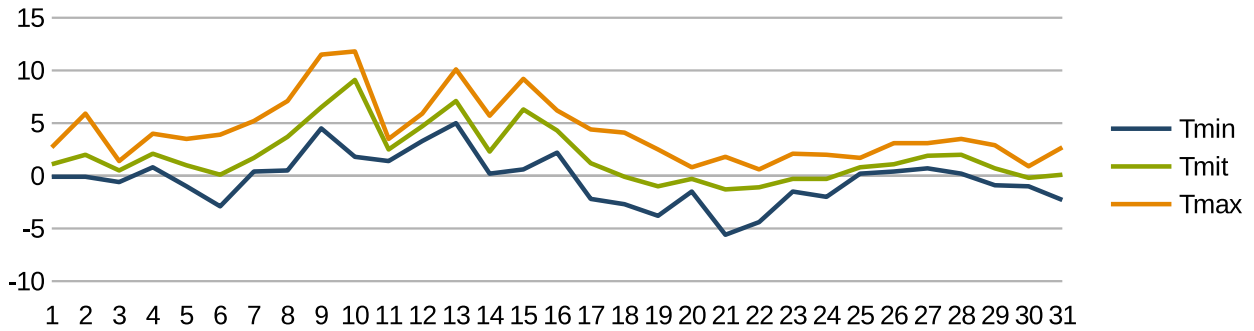
Station 094220 Olpe (Biggensee)

Monatsstatistik für Januar 2015

Niedrigste Temperatur (Tmin):	-5,6 °C	Minimale Luftfeuchtigkeit (RFmin):	62 %
Mittlere Temperatur (Tmit):	1,9 °C	Maximale Luftfeuchtigkeit (RFmax):	100 %
Höchste Temperatur (Tmax):	11,8 °C	Mittlerer Wind (Wmit):	6 km/h
Gesamtdauer Sonnenschein (Sges):	36,2 Stunden	Maximale Windboe (WBmax):	81 km/h
Gesamtregnenmenge (Rges):	129,7 mm oder l/qm	Heizgradtagzahl (20/12):	561.8
		Heizgradtagzahl (20/15):	561.8

Datum	Tmin	Tmit	Tmax	Sges	Rges	RFmin	RFmax	Wmit	WBmax
01.01.15	-0,1	1,1	2,7	3,9	1,5	88	100	6	30
02.01.15	-0,1	2,0	5,9	0,2	5,1	87	100	7	31
03.01.15	-0,6	0,5	1,4	0,0	5,7	93	100	4	20
04.01.15	0,8	2,1	4,0	3,0	0,0	84	100	6	26
05.01.15	-1,0	1,0	3,5	2,1	0,0	78	98	3	24
06.01.15	-2,9	0,1	3,9	2,8	1,6	67	100	2	17
07.01.15	0,4	1,7	5,2	0,6	1,1	87	100	6	30
08.01.15	0,5	3,7	7,1	0,0	21,6	93	100	10	48
09.01.15	4,5	6,5	11,5	0,0	15,8	83	100	9	44
10.01.15	1,8	9,1	11,8	0,0	7,3	76	98	14	67
11.01.15	1,4	2,5	3,5	0,0	7,6	78	97	10	44
12.01.15	3,3	4,7	5,9	0,0	2,8	86	97	8	43
13.01.15	5,0	7,1	10,1	2,1	9,1	65	97	11	46
14.01.15	0,2	2,3	5,7	0,2	4,1	85	99	8	81
15.01.15	0,6	6,3	9,2	0,0	6,4	71	94	15	52
16.01.15	2,2	4,3	6,2	0,1	0,3	84	98	3	17
17.01.15	-2,2	1,2	4,4	3,1	0,0	70	100	3	19
18.01.15	-2,7	-0,1	4,1	5,3	0,0	66	97	6	33
19.01.15	-3,8	-1,0	2,5	2,4	0,0	72	99	3	15
20.01.15	-1,5	-0,3	0,8	0,0	0,0	62	94	2	15
21.01.15	-5,6	-1,3	1,8	2,5	0,0	68	97	2	26
22.01.15	-4,4	-1,1	0,6	0,0	0,0	82	97	3	22
23.01.15	-1,5	-0,3	2,1	6,3	0,0	75	92	5	20
24.01.15	-2,0	-0,3	2,0	0,0	3,6	89	99	8	24
25.01.15	0,2	0,8	1,7	0,0	2,0	93	100	3	15
26.01.15	0,4	1,1	3,1	0,0	8,8	96	100	6	33
27.01.15	0,7	1,9	3,1	0,0	5,1	93	100	7	33
28.01.15	0,2	2,0	3,5	0,0	8,7	87	100	10	46
29.01.15	-0,9	0,7	2,9	0,5	5,3	77	99	8	39
30.01.15	-1,0	-0,2	0,9	0,3	4,6	89	100	4	24
31.01.15	-2,3	0,1	2,7	0,8	1,6	88	100	3	22
Maximum	5,0	9,1	11,8	6,3	21,6	96	100	15	81
Mittel	-0,3	1,9	4,3	1,2	4,2	81	98	6	32
Minimum	-5,6	-1,3	0,6	0,0	0,0	62	92	2	15
Summe	-	-	-	36,2	129,7	-	-	-	-

Monatsstatistik für Januar 2015

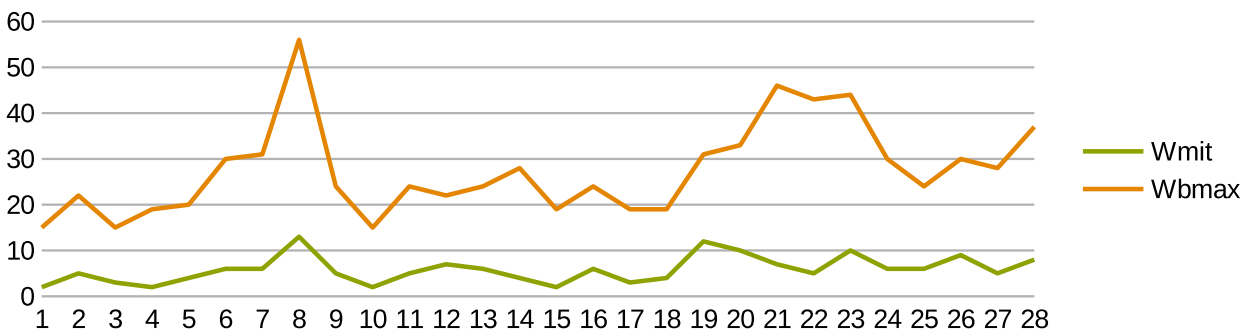
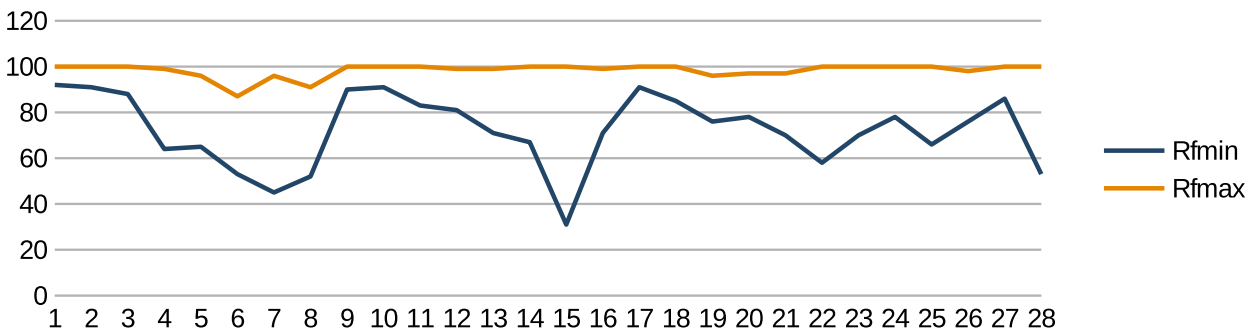
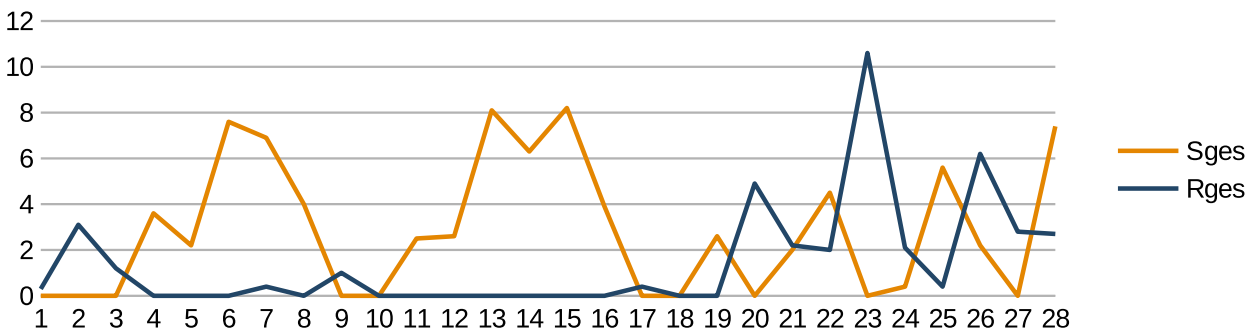
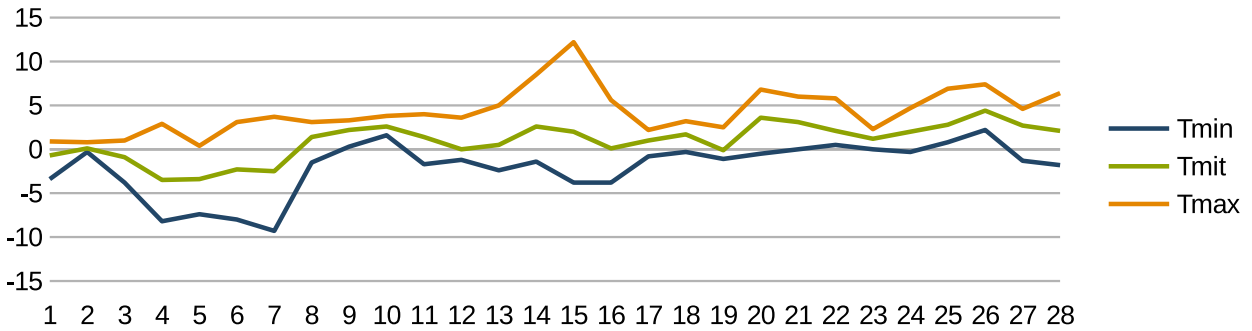


Monatsstatistik für Februar 2015

Niedrigste Temperatur (Tmin):	-9,3 °C	Minimale Luftfeuchtigkeit (RFmin):	31 %
Mittlere Temperatur (Tmit):	0,9 °C	Maximale Luftfeuchtigkeit (RFmax):	100 %
Höchste Temperatur (Tmax):	12,2 °C	Mittlerer Wind (Wmit):	5 km/h
Gesamtdauer Sonnenschein (Sges):	80,6 Stunden	Maximale Windboe (WBmax):	56 km/h
Gesamtregenmenge (Rges):	40,3 mm oder l/qm	Heizgradtagzahl (20/12):	533.8
		Heizgradtagzahl (20/15):	533.8

Datum	Tmin	Tmit	Tmax	Sges	Rges	RFmin	RFmax	Wmit	WBmax
01.02.15	-3,4	-0,7	0,9	0,0	0,3	92	100	2	15
02.02.15	-0,3	0,1	0,8	0,0	3,1	91	100	5	22
03.02.15	-3,8	-0,9	1,0	0,0	1,2	88	100	3	15
04.02.15	-8,2	-3,5	2,9	3,6	0,0	64	99	2	19
05.02.15	-7,4	-3,4	0,4	2,2	0,0	65	96	4	20
06.02.15	-8,0	-2,3	3,1	7,6	0,0	53	87	6	30
07.02.15	-9,3	-2,5	3,7	6,9	0,4	45	96	6	31
08.02.15	-1,5	1,4	3,1	4,0	0,0	52	91	13	56
09.02.15	0,3	2,2	3,3	0,0	1,0	90	100	5	24
10.02.15	1,6	2,6	3,8	0,0	0,0	91	100	2	15
11.02.15	-1,7	1,4	4,0	2,5	0,0	83	100	5	24
12.02.15	-1,2	0,0	3,6	2,6	0,0	81	99	7	22
13.02.15	-2,4	0,5	5,0	8,1	0,0	71	99	6	24
14.02.15	-1,4	2,6	8,5	6,3	0,0	67	100	4	28
15.02.15	-3,8	2,0	12,2	8,2	0,0	31	100	2	19
16.02.15	-3,8	0,1	5,6	3,9	0,0	71	99	6	24
17.02.15	-0,8	1,0	2,2	0,0	0,4	91	100	3	19
18.02.15	-0,3	1,7	3,2	0,0	0,0	85	100	4	19
19.02.15	-1,1	-0,1	2,5	2,6	0,0	76	96	12	31
20.02.15	-0,5	3,6	6,8	0,0	4,9	78	97	10	33
21.02.15	0,0	3,1	6,0	2,0	2,2	70	97	7	46
22.02.15	0,5	2,1	5,8	4,5	2,0	58	100	5	43
23.02.15	0,0	1,2	2,3	0,0	10,6	70	100	10	44
24.02.15	-0,3	2,0	4,7	0,4	2,1	78	100	6	30
25.02.15	0,8	2,8	6,9	5,6	0,4	66	100	6	24
26.02.15	2,2	4,4	7,4	2,2	6,2	76	98	9	30
27.02.15	-1,3	2,7	4,6	0,0	2,8	86	100	5	28
28.02.15	-1,8	2,1	6,4	7,4	2,7	53	100	8	37
Maximum	2,2	4,4	12,2	8,2	10,6	92	100	13	56
Mittel	-2,0	0,9	4,3	2,9	1,4	72	98	5	27
Minimum	-9,3	-3,5	0,4	0,0	0,0	31	87	2	15
Summe	-	-	-	80,6	40,3	-	-	-	-

Monatsstatistik für Februar 2015

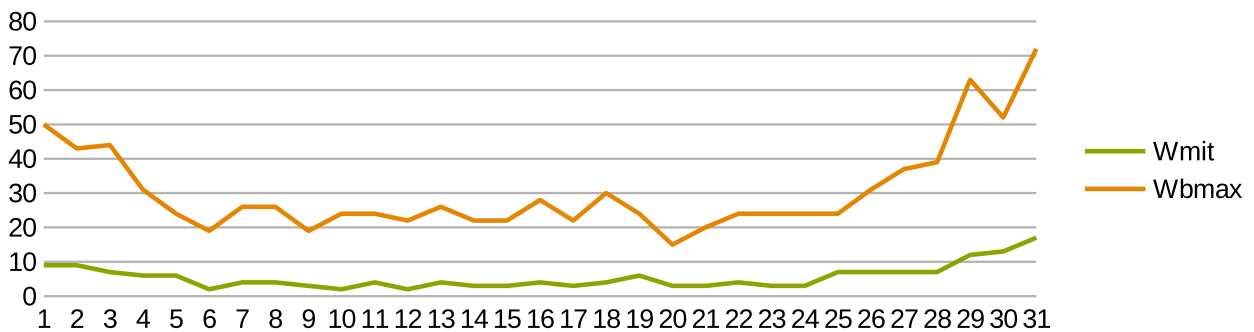
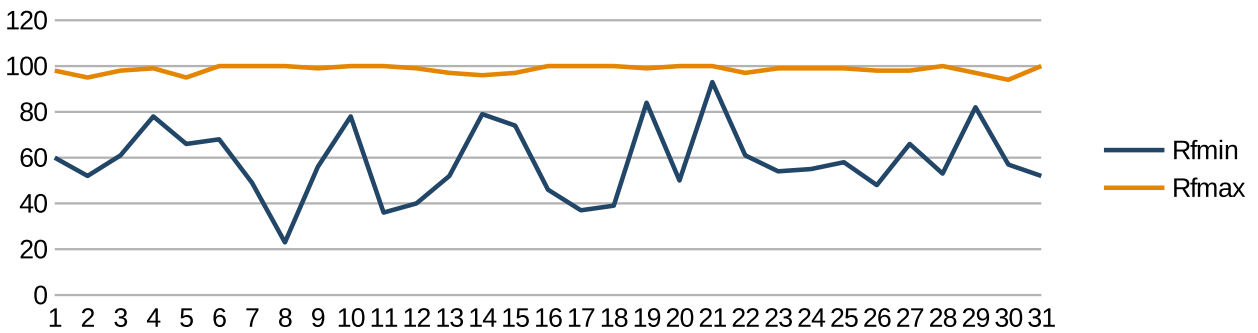
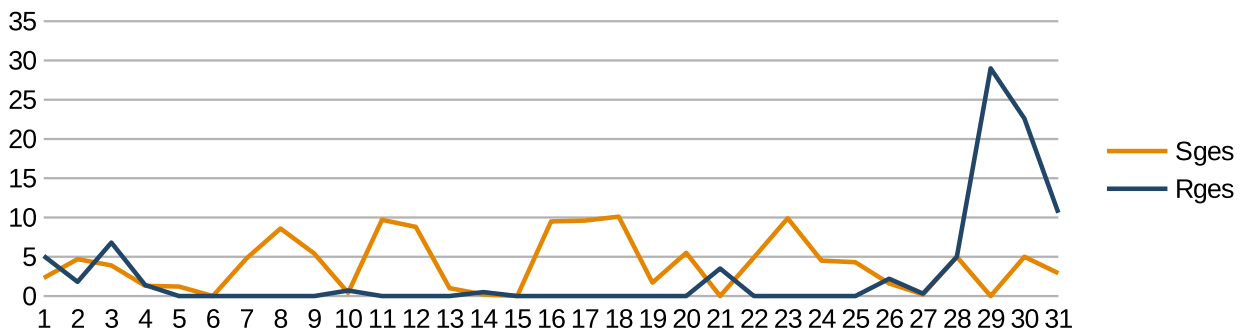
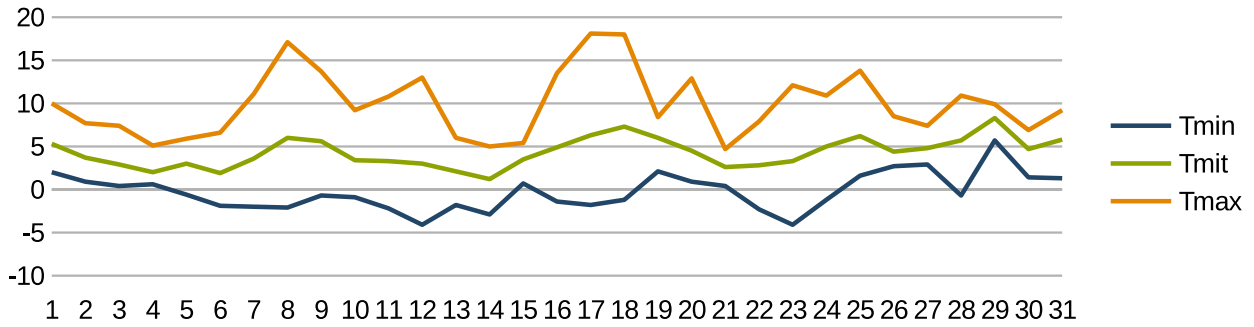


Monatsstatistik für März 2015

Niedrigste Temperatur (Tmin):	-4,1 °C	Minimale Luftfeuchtigkeit (RFmin):	23 %
Mittlere Temperatur (Tmit):	4,3 °C	Maximale Luftfeuchtigkeit (RFmax):	100 %
Höchste Temperatur (Tmax):	18,1 °C	Mittlerer Wind (Wmit):	5 km/h
Gesamtdauer Sonnenschein (Sges):	127,0 Stunden	Maximale Windboe (WBmax):	72 km/h
Gesamtregenmenge (Rges):	89,5 mm oder l/qm	Heizgradtagzahl (20/12):	486.9
		Heizgradtagzahl (20/15):	486.9

Datum	Tmin	Tmit	Tmax	Sges	Rges	RFmin	RFmax	Wmit	WBmax
01.03.15	2,0	5,3	10,0	2,3	5,1	60	98	9	50
02.03.15	0,9	3,7	7,7	4,7	1,8	52	95	9	43
03.03.15	0,4	2,9	7,4	3,9	6,8	61	98	7	44
04.03.15	0,6	2,0	5,1	1,3	1,4	78	99	6	31
05.03.15	-0,6	3,0	5,9	1,2	0,0	66	95	6	24
06.03.15	-1,9	1,9	6,6	0,0	0,0	68	100	2	19
07.03.15	-2,0	3,6	11,1	4,8	0,0	49	100	4	26
08.03.15	-2,1	6,0	17,1	8,6	0,0	23	100	4	26
09.03.15	-0,7	5,6	13,7	5,4	0,0	56	99	3	19
10.03.15	-0,9	3,4	9,2	0,4	0,7	78	100	2	24
11.03.15	-2,2	3,3	10,8	9,7	0,0	36	100	4	24
12.03.15	-4,1	3,0	13,0	8,8	0,0	40	99	2	22
13.03.15	-1,8	2,1	6,0	1,0	0,0	52	97	4	26
14.03.15	-2,9	1,2	5,0	0,2	0,5	79	96	3	22
15.03.15	0,7	3,5	5,4	0,0	0,0	74	97	3	22
16.03.15	-1,4	4,9	13,5	9,5	0,0	46	100	4	28
17.03.15	-1,8	6,3	18,1	9,6	0,0	37	100	3	22
18.03.15	-1,2	7,3	18,0	10,1	0,0	39	100	4	30
19.03.15	2,1	6,0	8,4	1,7	0,0	84	99	6	24
20.03.15	0,9	4,5	12,9	5,5	0,0	50	100	3	15
21.03.15	0,4	2,6	4,7	0,0	3,5	93	100	3	20
22.03.15	-2,3	2,8	7,9	4,9	0,0	61	97	4	24
23.03.15	-4,1	3,3	12,1	9,9	0,0	54	99	3	24
24.03.15	-1,2	5,0	10,9	4,5	0,0	55	99	3	24
25.03.15	1,6	6,2	13,8	4,3	0,0	58	99	7	24
26.03.15	2,7	4,4	8,5	1,6	2,2	48	98	7	31
27.03.15	2,9	4,8	7,4	0,2	0,3	66	98	7	37
28.03.15	-0,7	5,7	10,9	5,0	5,0	53	100	7	39
29.03.15	5,7	8,3	9,9	0,0	29,0	82	97	12	63
30.03.15	1,4	4,7	6,9	5,0	22,6	57	94	13	52
31.03.15	1,3	5,8	9,2	2,9	10,6	52	100	17	72
Maximum	5,7	8,3	18,1	10,1	29,0	93	100	17	72
Mittel	-0,3	4,3	9,9	4,1	2,9	58	98	5	30
Minimum	-4,1	1,2	4,7	0,0	0,0	23	94	2	15
Summe	-	-	-	127,0	89,5	-	-	-	-

Monatsstatistik für März 2015

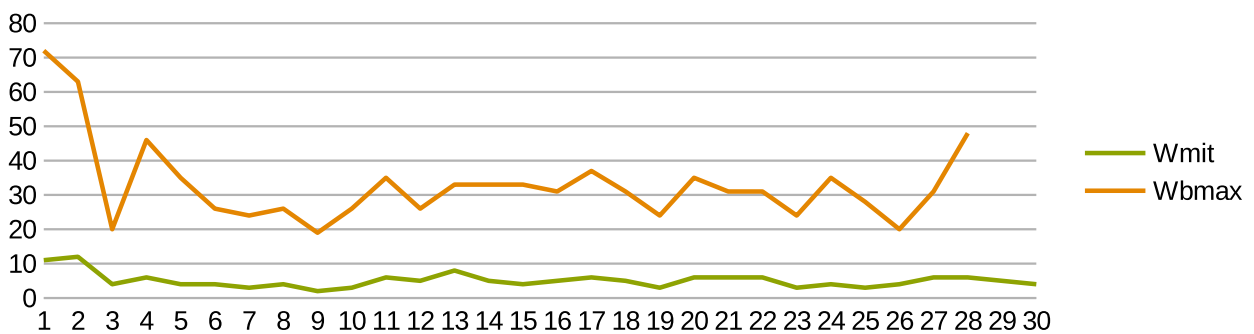
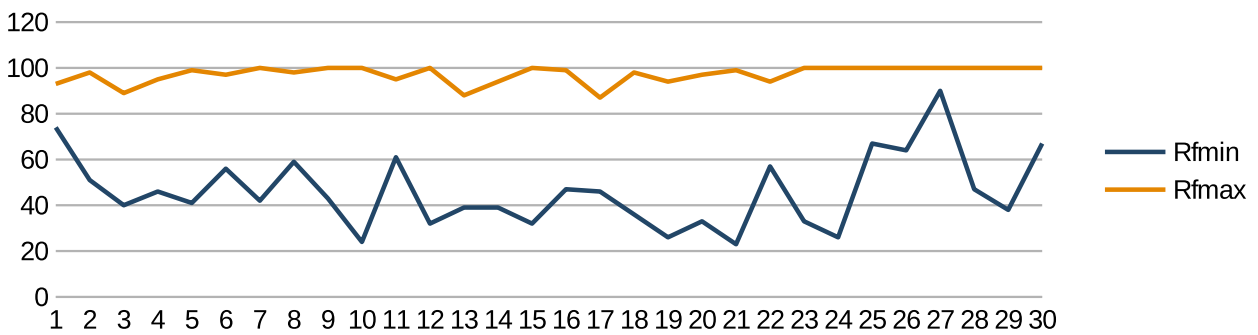
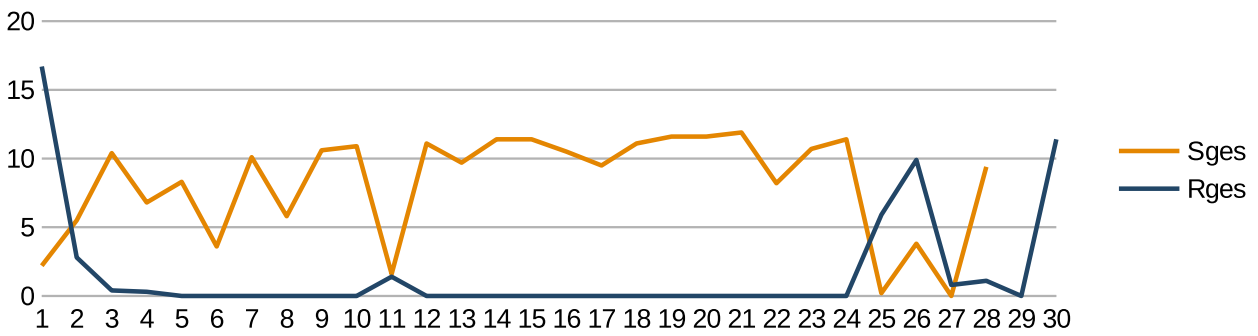
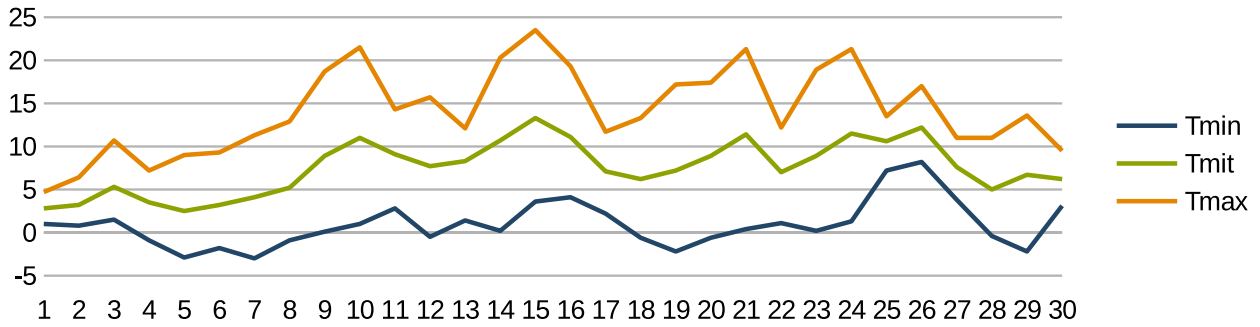


Monatsstatistik für April 2015

Niedrigste Temperatur (Tmin):	-3,0 °C	Minimale Luftfeuchtigkeit (RFmin):	23 %
Mittlere Temperatur (Tmit):	7,5 °C	Maximale Luftfeuchtigkeit (RFmax):	100 %
Höchste Temperatur (Tmax):	23,5 °C	Mittlerer Wind (Wmit):	5 km/h
Gesamtdauer Sonnenschein (Sges):	229,7 Stunden	Maximale Windboe (WBmax):	72 km/h
Gesamtregnenmenge (Rges):	50,7 mm oder l/qm	Heizgradtagzahl (20/12):	359.1
		Heizgradtagzahl (20/15):	373.6

Datum	Tmin	Tmit	Tmax	Sges	Rges	RFmin	RFmax	Wmit	WBmax
01.04.15	1,0	2,8	4,7	2,2	16,7	74	93	11	72
02.04.15	0,8	3,2	6,4	5,5	2,8	51	98	12	63
03.04.15	1,5	5,3	10,7	10,4	0,4	40	89	4	20
04.04.15	-0,9	3,5	7,2	6,8	0,3	46	95	6	46
05.04.15	-2,9	2,5	9,0	8,3	0,0	41	99	4	35
06.04.15	-1,8	3,2	9,3	3,6	0,0	56	97	4	26
07.04.15	-3,0	4,1	11,3	10,1	0,0	42	100	3	24
08.04.15	-0,9	5,2	12,9	5,8	0,0	59	98	4	26
09.04.15	0,1	8,9	18,7	10,6	0,0	43	100	2	19
10.04.15	1,0	11,0	21,5	10,9	0,0	24	100	3	26
11.04.15	2,8	9,1	14,3	1,6	1,4	61	95	6	35
12.04.15	-0,5	7,7	15,7	11,1	0,0	32	100	5	26
13.04.15	1,4	8,3	12,1	9,7	0,0	39	88	8	33
14.04.15	0,2	10,7	20,3	11,4	0,0	39	94	5	33
15.04.15	3,6	13,3	23,5	11,4	0,0	32	100	4	33
16.04.15	4,1	11,1	19,3	10,5	0,0	47	99	5	31
17.04.15	2,2	7,1	11,7	9,5	0,0	46	87	6	37
18.04.15	-0,6	6,2	13,3	11,1	0,0	36	98	5	31
19.04.15	-2,2	7,2	17,2	11,6	0,0	26	94	3	24
20.04.15	-0,6	8,9	17,4	11,6	0,0	33	97	6	35
21.04.15	0,4	11,4	21,3	11,9	0,0	23	99	6	31
22.04.15	1,1	7,0	12,2	8,2	0,0	57	94	6	31
23.04.15	0,2	8,9	18,9	10,7	0,0	33	100	3	24
24.04.15	1,3	11,5	21,3	11,4	0,0	26	100	4	35
25.04.15	7,2	10,6	13,5	0,2	5,9	67	100	3	28
26.04.15	8,2	12,2	17,0	3,8	9,9	64	100	4	20
27.04.15	3,8	7,6	11,0	0,0	0,8	90	100	6	31
28.04.15	-0,4	5,0	11,0	9,4	1,1	47	100	6	48
29.04.15	-2,2	6,7	13,6	-	0,0	38	100	5	-
30.04.15	3,1	6,2	9,5	0,4	11,4	67	100	4	26
Maximum	8,2	13,3	23,5	11,9	16,7	90	100	12	72
Mittel	0,9	7,5	14,2	7,9	1,7	45	97	5	32
Minimum	-3,0	2,5	4,7	0,0	0,0	23	87	2	19
Summe	-	-	-	229,7	50,7	-	-	-	-

Monatsstatistik für April 2015

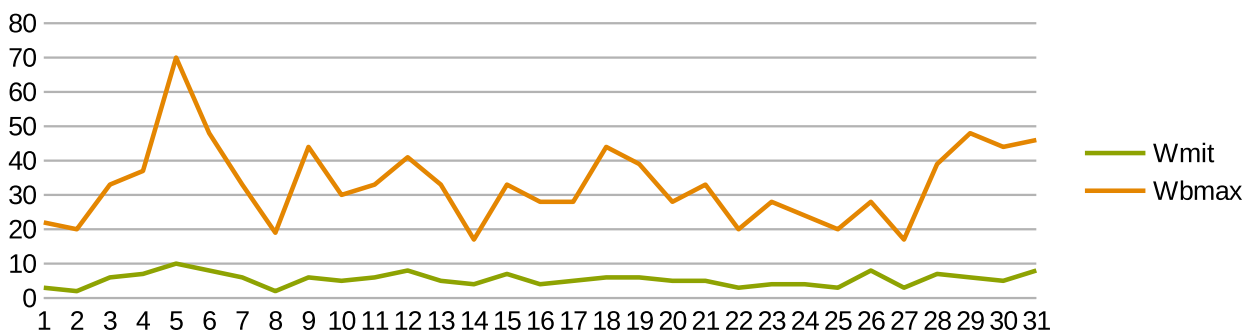
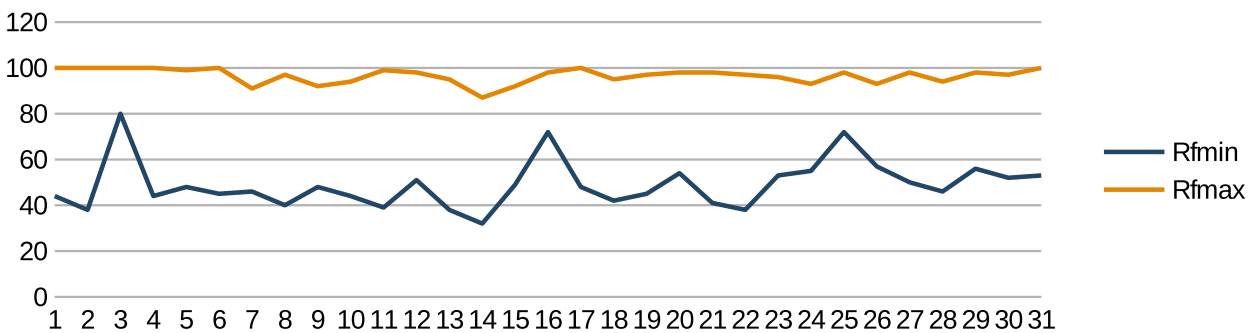
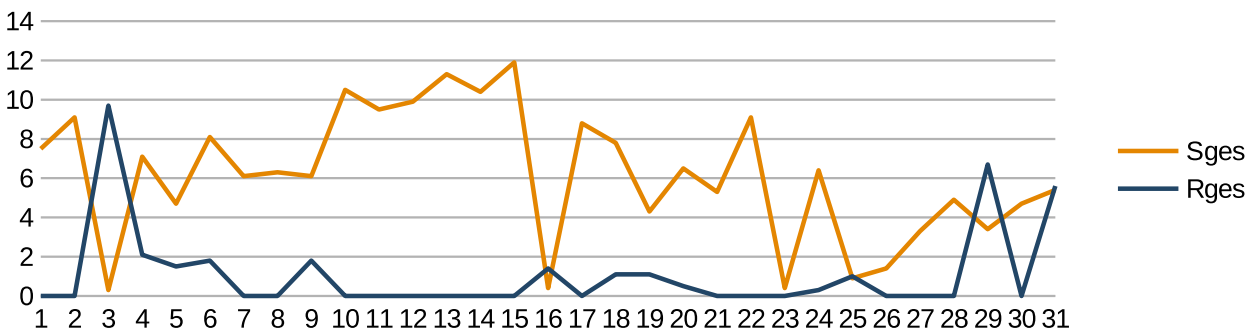
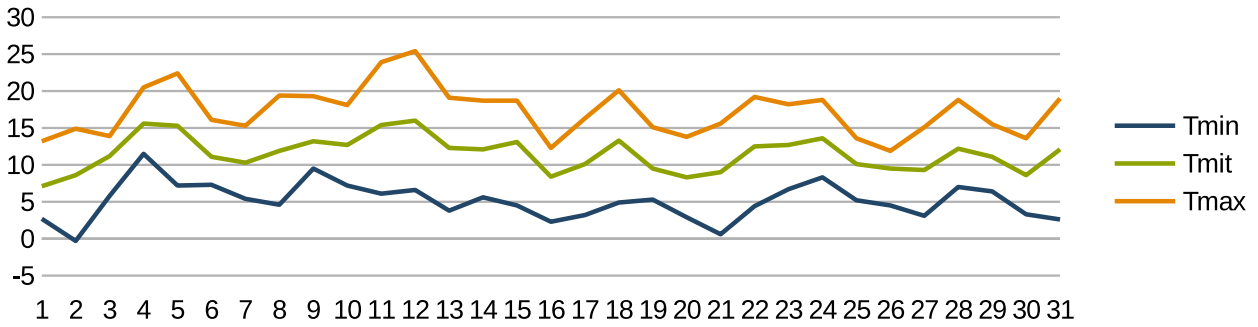


Monatsstatistik für Mai 2015

Niedrigste Temperatur (Tmin):	-0,3 °C	Minimale Luftfeuchtigkeit (RFmin):	32 %
Mittlere Temperatur (Tmit):	11,5 °C	Maximale Luftfeuchtigkeit (RFmax):	100 %
Höchste Temperatur (Tmax):	25,4 °C	Mittlerer Wind (Wmit):	5 km/h
Gesamtdauer Sonnenschein (Sges):	191,8 Stunden	Maximale Windboe (WBmax):	70 km/h
Gesamtregenmenge (Rges):	34,6 mm oder l/qm	Heizgradtagzahl (20/12):	165.9
		Heizgradtagzahl (20/15):	373.6

Datum	Tmin	Tmit	Tmax	Sges	Rges	RFmin	RFmax	Wmit	WBmax
01.05.15	2,7	7,1	13,2	7,5	0,0	44	100	3	22
02.05.15	-0,3	8,6	14,9	9,1	0,0	38	100	2	20
03.05.15	5,8	11,2	13,9	0,3	9,7	80	100	6	33
04.05.15	11,5	15,6	20,5	7,1	2,1	44	100	7	37
05.05.15	7,2	15,3	22,4	4,7	1,5	48	99	10	70
06.05.15	7,3	11,1	16,1	8,1	1,8	45	100	8	48
07.05.15	5,4	10,3	15,3	6,1	0,0	46	91	6	33
08.05.15	4,6	11,9	19,4	6,3	0,0	40	97	2	19
09.05.15	9,5	13,2	19,3	6,1	1,8	48	92	6	44
10.05.15	7,2	12,7	18,1	10,5	0,0	44	94	5	30
11.05.15	6,1	15,4	23,9	9,5	0,0	39	99	6	33
12.05.15	6,6	16,0	25,4	9,9	0,0	51	98	8	41
13.05.15	3,8	12,3	19,1	11,3	0,0	38	95	5	33
14.05.15	5,6	12,1	18,7	10,4	0,0	32	87	4	17
15.05.15	4,5	13,1	18,7	11,9	0,0	49	92	7	33
16.05.15	2,3	8,4	12,3	0,4	1,4	72	98	4	28
17.05.15	3,2	10,1	16,3	8,8	0,0	48	100	5	28
18.05.15	4,9	13,3	20,1	7,8	1,1	42	95	6	44
19.05.15	5,3	9,5	15,1	4,3	1,1	45	97	6	39
20.05.15	2,9	8,3	13,8	6,5	0,5	54	98	5	28
21.05.15	0,6	9,0	15,6	5,3	0,0	41	98	5	33
22.05.15	4,4	12,5	19,2	9,1	0,0	38	97	3	20
23.05.15	6,7	12,7	18,2	0,4	0,0	53	96	4	28
24.05.15	8,3	13,6	18,8	6,4	0,3	55	93	4	24
25.05.15	5,2	10,1	13,6	0,9	1,0	72	98	3	20
26.05.15	4,5	9,5	11,9	1,4	0,0	57	93	8	28
27.05.15	3,1	9,3	15,1	3,3	0,0	50	98	3	17
28.05.15	7,0	12,2	18,8	4,9	0,0	46	94	7	39
29.05.15	6,4	11,1	15,5	3,4	6,7	56	98	6	48
30.05.15	3,3	8,6	13,6	4,7	0,0	52	97	5	44
31.05.15	2,6	12,1	19,0	5,4	5,6	53	100	8	46
Maximum	11,5	16,0	25,4	11,9	9,7	80	100	10	70
Mittel	5,1	11,5	17,3	6,2	1,1	49	96	5	33
Minimum	-0,3	7,1	11,9	0,3	0,0	32	87	2	17
Summe	-	-	-	191,8	34,6	-	-	-	-

Monatsstatistik für Mai 2015

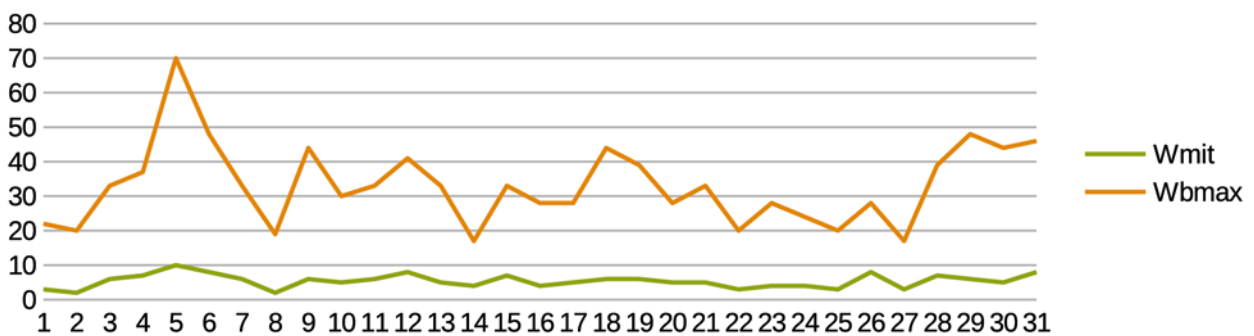
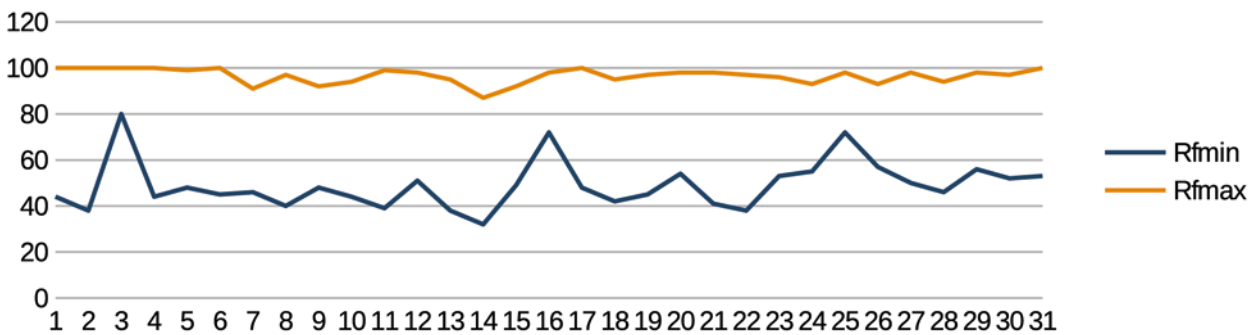
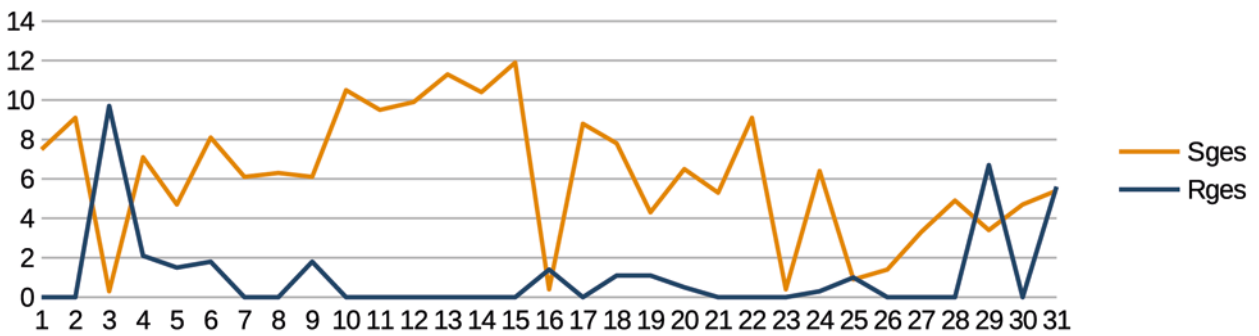
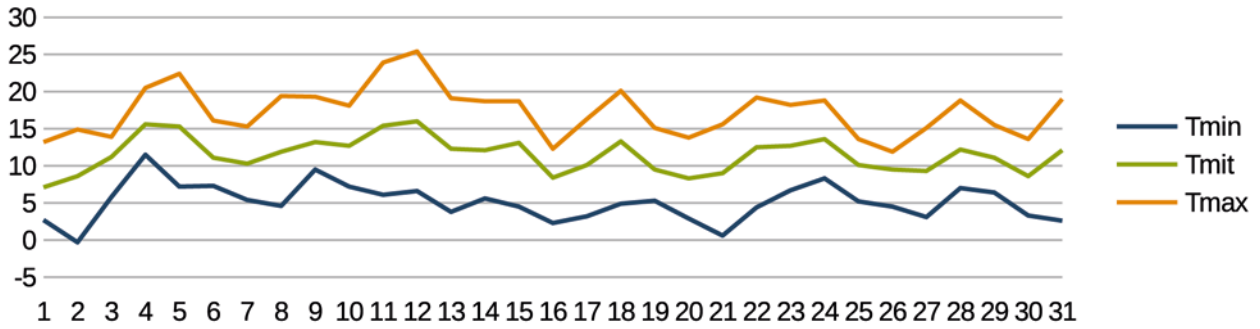


Monatsstatistik für Juni 2015

Niedrigste Temperatur (Tmin):	4,7 °C	Minimale Luftfeuchtigkeit (RFmin):	31 %
Mittlere Temperatur (Tmit):	14,9 °C	Maximale Luftfeuchtigkeit (RFmax):	100 %
Höchste Temperatur (Tmax):	30,8 °C	Mittlerer Wind (Wmit):	5 km/h
Gesamtdauer Sonnenschein (Sges):	215,6 Stunden	Maximale Windboe (WBmax):	50 km/h
Gesamtregenmenge (Rges):	49,5 mm oder l/qm	Heizgradtagzahl (20/12):	70.7
		Heizgradtagzahl (20/15):	117.8

Datum	Tmin	Tmit	Tmax	Sges	Rges	RFmin	RFmax	Wmit	WBmax
01.06.15	8,4	11,9	15,9	5,9	0,2	51	99	5	31
02.06.15	8,8	15,1	20,3	0,8	0,2	53	89	10	50
03.06.15	7,1	14,5	17,6	6,2	0,1	50	95	7	37
04.06.15	4,7	14,8	24,1	13,4	0,0	35	100	4	22
05.06.15	7,4	20,8	30,8	13,0	3,9	36	99	5	33
06.06.15	9,6	17,6	21,5	7,4	0,0	61	98	5	24
07.06.15	6,9	14,9	21,3	13,4	0,0	37	97	6	33
08.06.15	8,8	13,0	17,9	11,1	0,0	47	88	8	35
09.06.15	8,3	12,0	16,6	8,6	0,0	50	83	8	33
10.06.15	6,3	14,9	21,7	6,5	0,0	45	93	3	26
11.06.15	12,1	18,0	24,0	11,1	0,0	39	85	5	26
12.06.15	7,6	18,6	28,4	9,3	0,0	41	97	3	24
13.06.15	10,6	17,3	22,2	5,6	1,6	54	97	4	28
14.06.15	8,1	16,3	23,7	13,3	0,0	38	97	5	24
15.06.15	9,3	13,9	18,3	5,7	0,0	54	91	6	31
16.06.15	6,9	11,8	16,0	9,1	0,0	50	91	8	33
17.06.15	4,7	14,1	20,3	10,2	7,0	44	97	3	19
18.06.15	10,8	15,2	18,9	4,7	0,1	51	100	9	35
19.06.15	9,3	10,4	12,5	0,1	4,1	78	97	5	26
20.06.15	8,6	10,9	13,4	0,5	0,4	70	98	4	20
21.06.15	9,5	12,8	17,7	0,7	10,1	76	100	4	28
22.06.15	8,1	10,7	12,7	0,0	15,7	91	100	4	30
23.06.15	8,0	10,2	13,9	1,3	2,7	73	100	7	44
24.06.15	7,7	11,4	15,2	2,3	0,0	72	99	3	19
25.06.15	6,2	15,0	22,7	9,4	0,0	43	100	3	20
26.06.15	11,5	18,4	25,0	5,8	2,5	41	96	4	28
27.06.15	10,0	17,1	21,2	6,0	0,6	50	100	8	48
28.06.15	8,0	16,1	22,5	8,8	0,3	42	99	2	19
29.06.15	13,1	18,9	24,3	11,9	0,0	47	96	4	26
30.06.15	10,2	19,8	28,2	13,5	0,0	31	97	3	19
Maximum	13,1	20,8	30,8	13,5	15,7	91	100	10	50
Mittel	8,6	14,9	20,3	7,2	1,6	51	95	5	29
Minimum	4,7	10,2	12,5	0,0	0,0	31	83	2	19
Summe	-	-	-	215,6	49,5	-	-	-	-

Monatsstatistik für Juni 2015

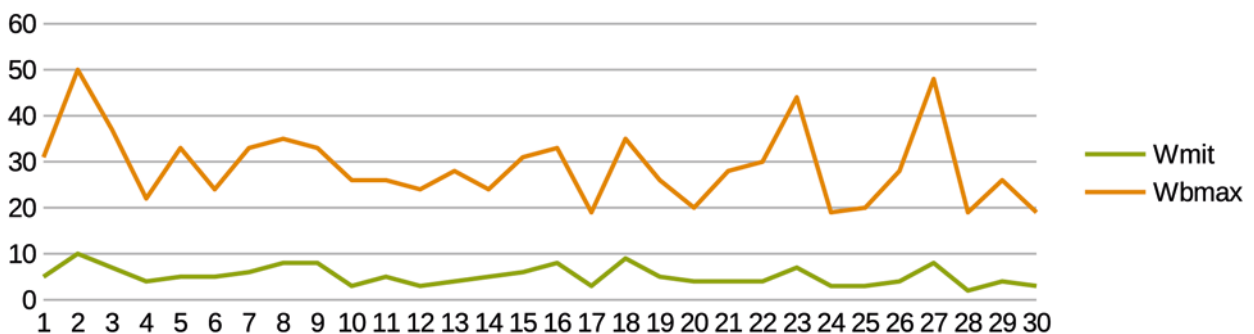
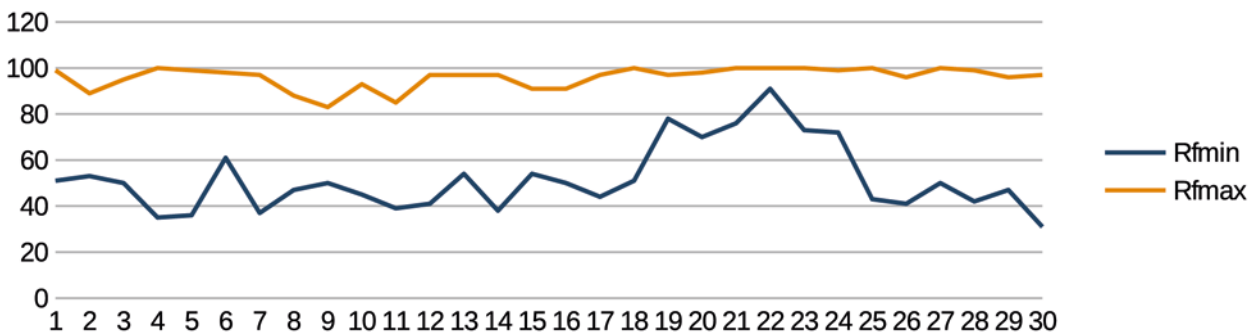
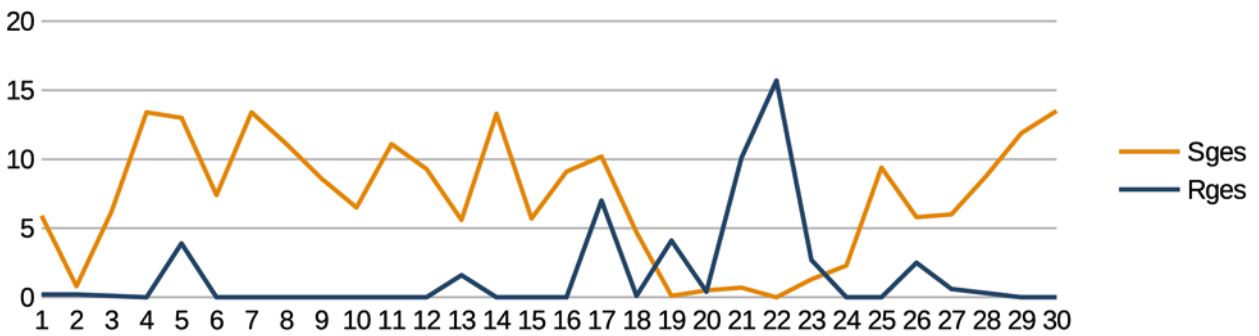
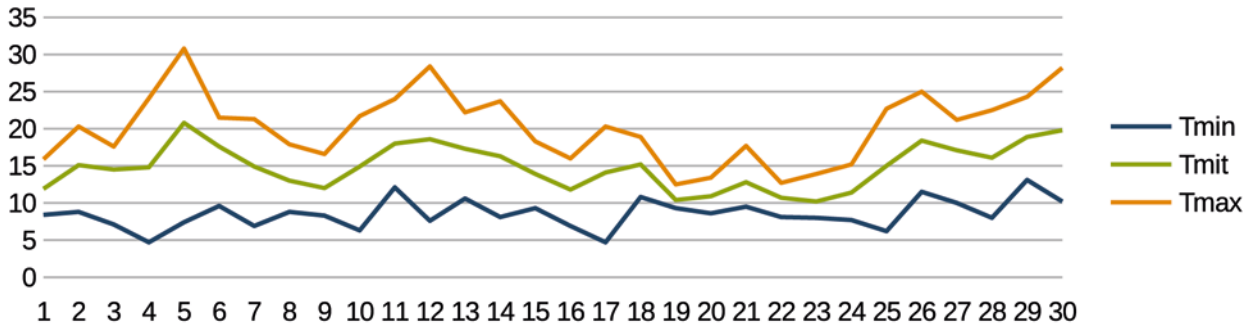


Monatsstatistik für Juli 2015

Niedrigste Temperatur (Tmin):	4,3 °C	Minimale Luftfeuchtigkeit (RFmin):	30 %
Mittlere Temperatur (Tmit):	17,7 °C	Maximale Luftfeuchtigkeit (RFmax):	100 %
Höchste Temperatur (Tmax):	34,5 °C	Mittlerer Wind (Wmit):	4 km/h
Gesamtdauer Sonnenschein (Sges):	200,4 Stunden	Maximale Windboe (WBmax):	50 km/h
Gesamtregnenmenge (Rges):	133,6 mm oder l/qm	Heizgradtagzahl (20/12):	8,9
		Heizgradtagzahl (20/15):	69,2

Datum	Tmin	Tmit	Tmax	Sges	Rges	RFmin	RFmax	Wmit	WBmax
01.07.15	12,4	22,8	31,5	13,5	0,0	33	97	6	30
02.07.15	16,4	26,0	34,5	12,6	0,0	34	96	6	33
03.07.15	19,3	25,8	32,1	12,9	0,0	49	93	4	22
04.07.15	18,8	26,7	34,1	11,7	0,0	35	96	4	31
05.07.15	15,3	22,8	30,2	5,9	11,1	58	98	5	33
06.07.15	12,8	18,2	23,6	12,3	0,0	43	100	5	26
07.07.15	10,5	19,3	30,9	7,5	7,7	36	98	5	41
08.07.15	11,9	14,0	17,1	0,8	15,0	65	98	6	37
09.07.15	6,4	12,7	17,3	6,1	2,4	52	97	9	37
10.07.15	4,3	13,5	21,5	13,3	0,0	45	100	3	19
11.07.15	9,2	18,3	26,8	10,8	0,0	33	98	5	31
12.07.15	11,5	15,2	18,9	2,4	1,1	65	92	3	19
13.07.15	13,9	15,1	16,5	0,0	16,4	88	99	4	24
14.07.15	15,0	16,6	18,9	1,1	3,3	88	100	5	28
15.07.15	15,1	18,8	23,3	2,2	0,0	64	100	3	20
16.07.15	16,4	21,0	26,8	10,1	1,6	58	100	3	19
17.07.15	17,7	23,5	31,7	11,2	0,1	30	98	4	31
18.07.15	14,8	19,8	24,4	11,0	19,4	47	96	6	28
19.07.15	13,1	16,5	19,7	1,1	2,0	80	99	4	35
20.07.15	10,9	16,9	21,4	0,6	11,2	84	100	3	17
21.07.15	16,8	20,8	25,4	5,9	0,2	71	100	4	20
22.07.15	15,0	19,7	24,9	4,8	0,0	63	100	5	24
23.07.15	12,3	16,9	22,0	7,2	0,0	51	95	4	26
24.07.15	10,7	18,8	26,7	6,1	2,4	47	98	4	28
25.07.15	10,4	14,2	18,7	1,0	12,3	75	99	10	50
26.07.15	8,8	13,8	20,8	7,8	4,2	41	100	6	30
27.07.15	11,5	14,0	17,3	0,8	17,5	84	98	6	28
28.07.15	9,6	13,0	16,0	0,1	0,1	67	96	4	30
29.07.15	7,5	12,0	17,1	5,4	3,0	59	97	5	39
30.07.15	6,5	11,1	17,5	3,1	2,6	63	100	3	33
31.07.15	7,3	12,5	18,4	11,1	0,0	45	100	4	22
Maximum	19,3	26,7	34,5	13,5	19,4	88	100	10	50
Mittel	12,3	17,7	23,4	6,5	4,3	56	97	4	28
Minimum	4,3	11,1	16,0	0,0	0,0	30	92	3	17
Summe	-	-	-	200,4	133,6	-	-	-	-

Monatsstatistik für Juli 2015

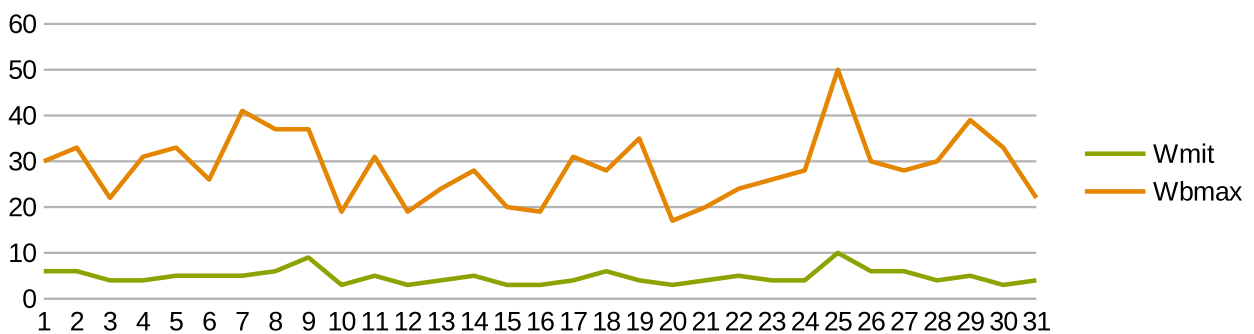
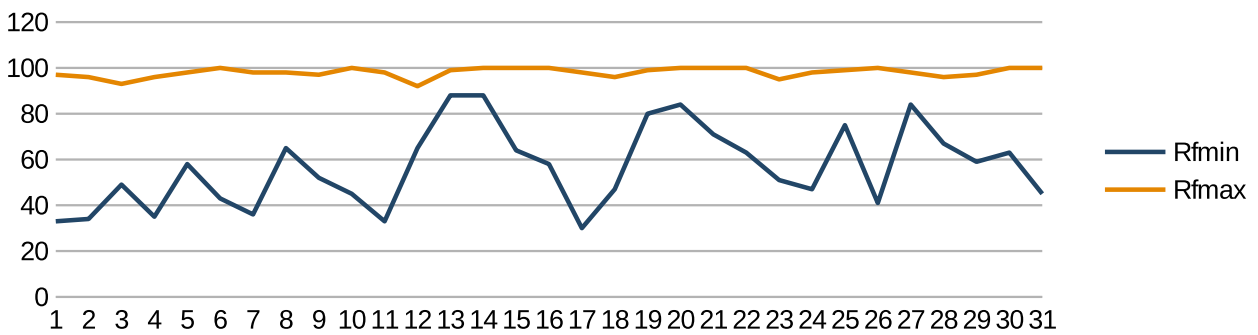
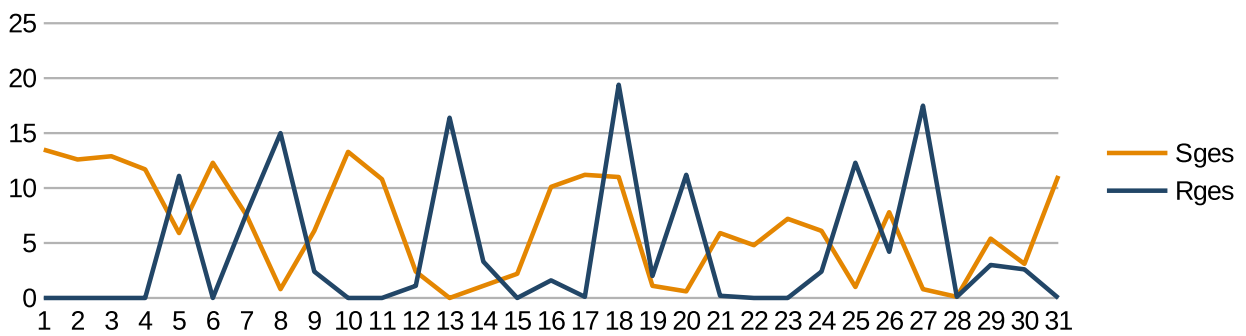
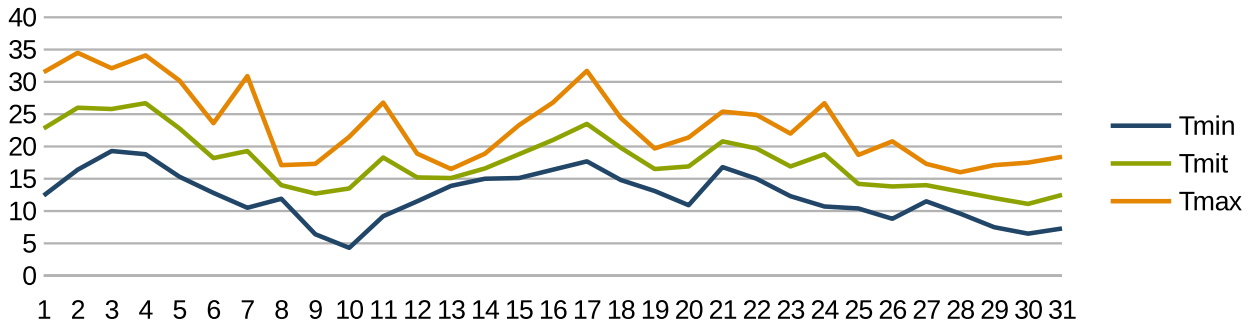


Monatsstatistik für August 2015

Niedrigste Temperatur (Tmin):	8,1 °C	Minimale Luftfeuchtigkeit (RFmin):	32 %
Mittlere Temperatur (Tmit):	18,0 °C	Maximale Luftfeuchtigkeit (RFmax):	100 %
Höchste Temperatur (Tmax):	31,9 °C	Mittlerer Wind (Wmit):	4 km/h
Gesamtdauer Sonnenschein (Sges):	225,1 Stunden	Maximale Windboe (WBmax):	56 km/h
Gesamtregnenmenge (Rges):	104,9 mm oder l/qm	Heizgradtagzahl (20/12):	0.0
		Heizgradtagzahl (20/15):	36.9

Datum	Tmin	Tmit	Tmax	Sges	Rges	RFmin	RFmax	Wmit	WBmax
01.08.15	8,1	16,1	25,0	10,8	0,0	40	94	4	22
02.08.15	8,7	17,5	26,2	12,3	0,0	39	99	3	20
03.08.15	10,6	20,3	30,2	12,2	0,0	33	99	4	33
04.08.15	11,9	16,2	25,2	3,1	19,3	59	100	3	30
05.08.15	11,7	16,9	24,5	9,8	0,0	41	100	4	31
06.08.15	10,5	21,1	31,9	12,3	0,0	38	100	4	33
07.08.15	16,0	23,1	31,5	9,8	4,2	43	99	5	33
08.08.15	15,9	19,4	23,8	2,8	0,0	76	100	6	43
09.08.15	14,7	19,4	24,6	3,6	0,0	70	98	5	22
10.08.15	16,3	19,8	25,3	7,9	14,8	63	100	8	33
11.08.15	16,2	20,0	25,3	10,4	0,0	57	100	5	33
12.08.15	17,3	20,9	26,1	9,0	0,0	68	95	5	26
13.08.15	14,9	22,9	31,1	12,0	0,0	47	98	3	24
14.08.15	18,8	22,2	26,9	8,5	0,1	56	92	6	28
15.08.15	15,6	19,3	23,5	6,2	0,0	62	97	5	26
16.08.15	13,5	14,9	15,8	0,0	21,0	97	100	5	20
17.08.15	11,8	13,0	13,7	0,0	16,5	97	100	5	24
18.08.15	9,9	12,5	16,0	1,4	0,0	76	100	3	19
19.08.15	9,5	13,9	19,5	4,9	0,0	62	100	2	15
20.08.15	10,8	15,7	22,9	7,1	0,0	50	100	2	17
21.08.15	9,7	16,2	24,2	11,1	0,0	40	100	4	24
22.08.15	8,6	16,4	25,4	11,0	0,0	36	100	2	24
23.08.15	10,0	18,0	25,1	8,4	1,4	37	98	6	35
24.08.15	13,8	18,0	21,6	4,1	6,8	62	97	12	56
25.08.15	11,5	14,7	18,8	4,1	1,0	56	96	8	44
26.08.15	13,5	19,3	25,4	10,2	0,0	46	92	9	43
27.08.15	12,2	16,1	20,4	0,0	17,1	60	100	5	31
28.08.15	9,4	14,1	19,6	2,9	0,0	69	100	2	17
29.08.15	8,9	16,5	25,2	8,2	0,0	64	100	3	19
30.08.15	14,7	21,8	31,3	10,1	0,0	47	100	3	33
31.08.15	15,7	22,3	30,8	10,9	2,7	32	100	6	39
Maximum	18,8	23,1	31,9	12,3	21,0	97	100	12	56
Mittel	12,6	18,0	24,4	7,3	3,4	55	98	4	28
Minimum	8,1	12,5	13,7	0,0	0,0	32	92	2	15
Summe	-	-	-	225,1	104,9	-	-	-	-

Monatsstatistik für August 2015

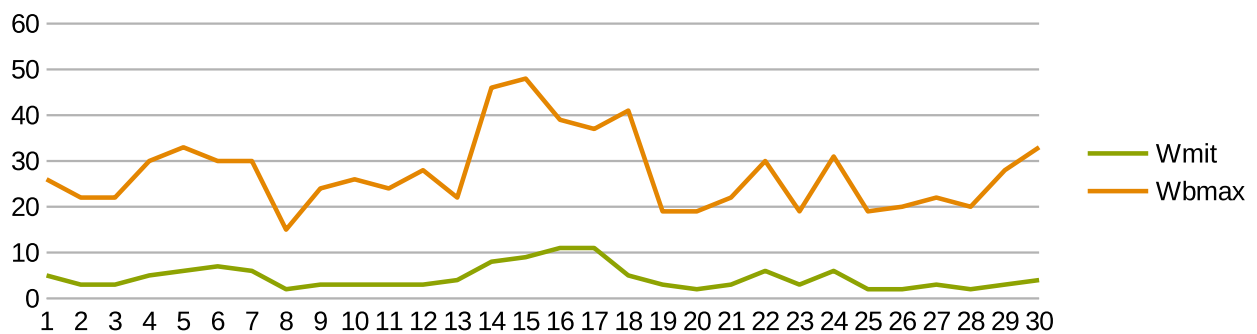
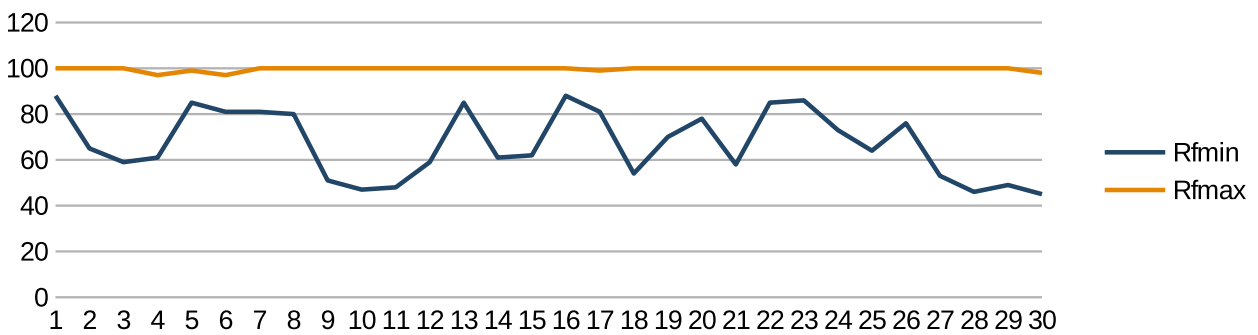
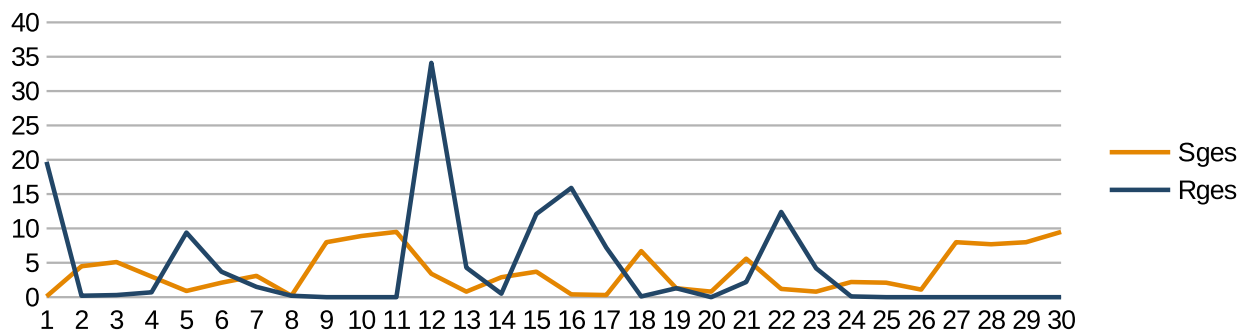
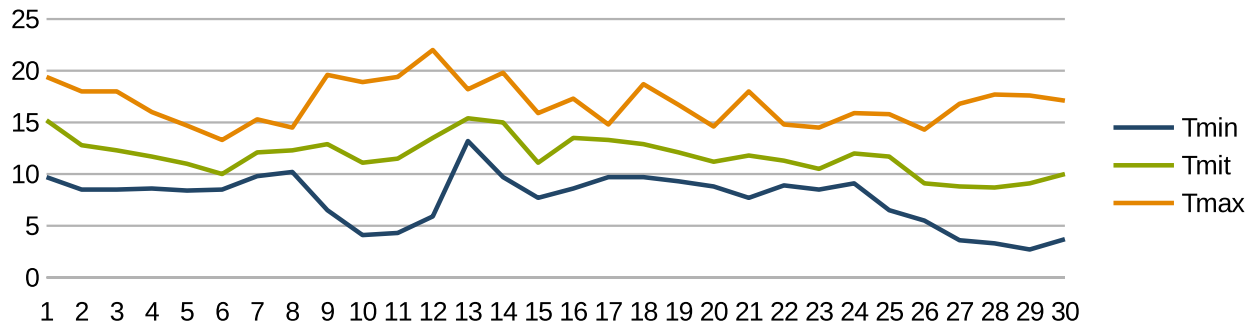


Monatsstatistik für September 2015

Niedrigste Temperatur (Tmin):	2,7 °C	Minimale Luftfeuchtigkeit (RFmin):	45 %
Mittlere Temperatur (Tmit):	11,8 °C	Maximale Luftfeuchtigkeit (RFmax):	100 %
Höchste Temperatur (Tmax):	22,0 °C	Mittlerer Wind (Wmit):	4 km/h
Gesamtdauer Sonnenschein (Sges):	111,9 Stunden	Maximale Windboe (WBmax):	48 km/h
Gesamtregnenmenge (Rges):	130,1 mm oder l/qm	Heizgradtagzahl (20/12):	151.4
		Heizgradtagzahl (20/15):	236.7

Datum	Tmin	Tmit	Tmax	Sges	Rges	RFmin	RFmax	Wmit	WBmax
01.09.15	9,7	15,2	19,4	0,1	19,7	88	100	5	26
02.09.15	8,5	12,8	18,0	4,5	0,2	65	100	3	22
03.09.15	8,5	12,3	18,0	5,1	0,3	59	100	3	22
04.09.15	8,6	11,7	16,0	3,0	0,7	61	97	5	30
05.09.15	8,4	11,0	14,7	0,9	9,4	85	99	6	33
06.09.15	8,5	10,0	13,3	2,1	3,7	81	97	7	30
07.09.15	9,8	12,1	15,3	3,1	1,5	81	100	6	30
08.09.15	10,2	12,3	14,5	0,2	0,2	80	100	2	15
09.09.15	6,5	12,9	19,6	8,0	0,0	51	100	3	24
10.09.15	4,1	11,1	18,9	8,9	0,0	47	100	3	26
11.09.15	4,3	11,5	19,4	9,5	0,0	48	100	3	24
12.09.15	5,9	13,5	22,0	3,4	34,1	59	100	3	28
13.09.15	13,2	15,4	18,2	0,8	4,3	85	100	4	22
14.09.15	9,7	15,0	19,8	2,9	0,5	61	100	8	46
15.09.15	7,7	11,1	15,9	3,7	12,1	62	100	9	48
16.09.15	8,6	13,5	17,3	0,4	15,9	88	100	11	39
17.09.15	9,7	13,3	14,8	0,3	7,2	81	99	11	37
18.09.15	9,7	12,9	18,7	6,7	0,1	54	100	5	41
19.09.15	9,3	12,1	16,7	1,3	1,3	70	100	3	19
20.09.15	8,8	11,2	14,6	0,8	0,0	78	100	2	19
21.09.15	7,7	11,8	18,0	5,6	2,2	58	100	3	22
22.09.15	8,9	11,3	14,8	1,2	12,4	85	100	6	30
23.09.15	8,5	10,5	14,5	0,8	4,2	86	100	3	19
24.09.15	9,1	12,0	15,9	2,2	0,1	73	100	6	31
25.09.15	6,5	11,7	15,8	2,1	0,0	64	100	2	19
26.09.15	5,5	9,1	14,3	1,1	0,0	76	100	2	20
27.09.15	3,6	8,8	16,8	8,0	0,0	53	100	3	22
28.09.15	3,3	8,7	17,7	7,7	0,0	46	100	2	20
29.09.15	2,7	9,1	17,6	8,0	0,0	49	100	3	28
30.09.15	3,7	10,0	17,1	9,5	0,0	45	98	4	33
Maximum	13,2	15,4	22,0	9,5	34,1	88	100	11	48
Mittel	7,6	11,8	16,9	3,7	4,3	67	99	4	27
Minimum	2,7	8,7	13,3	0,1	0,0	45	97	2	15
Summe	-	-	-	111,9	130,1	-	-	-	-

Monatsstatistik für September 2015

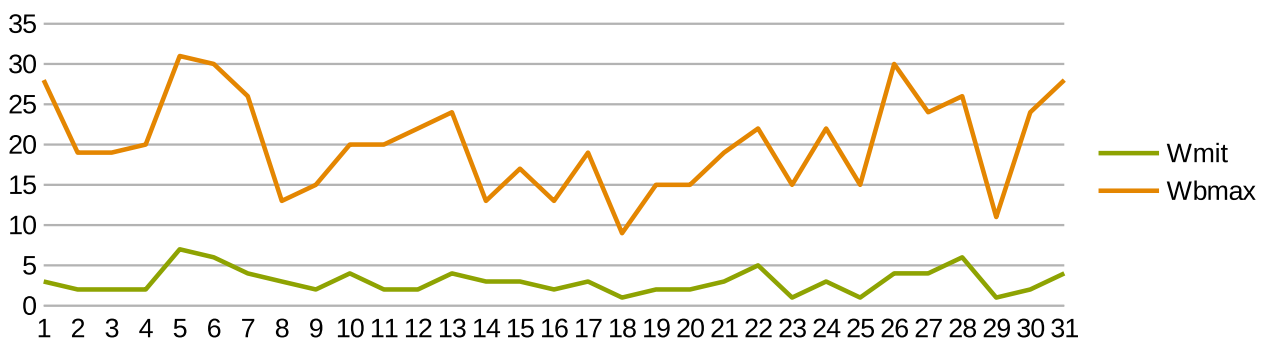
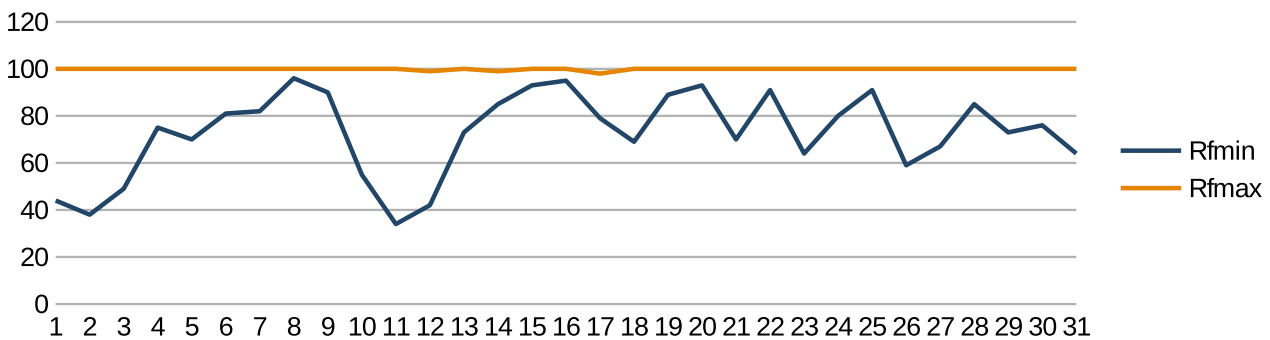
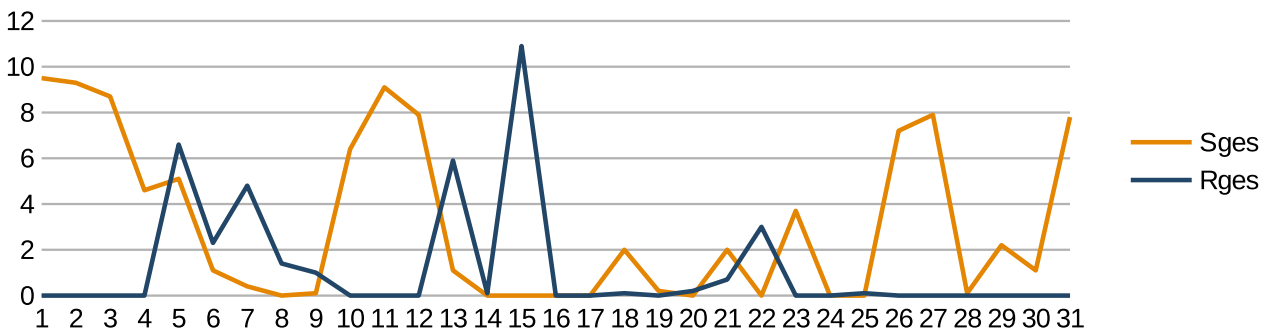
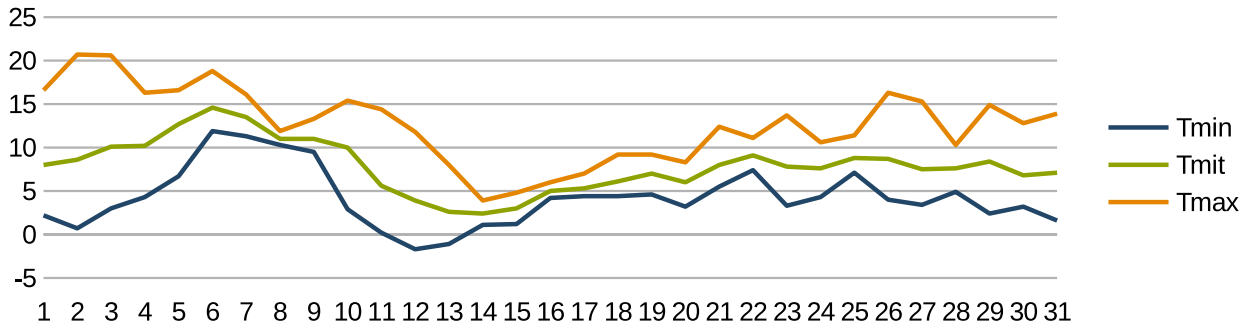


Monatsstatistik für Oktober 2015

Niedrigste Temperatur (Tmin):	-1,7 °C	Minimale Luftfeuchtigkeit (RFmin):	34 %
Mittlere Temperatur (Tmit):	7,9 °C	Maximale Luftfeuchtigkeit (RFmax):	100 %
Höchste Temperatur (Tmax):	20,7 °C	Mittlerer Wind (Wmit):	2 km/h
Gesamtdauer Sonnenschein (Sges):	97,5 Stunden	Maximale Windboe (WBmax):	31 km/h
Gesamtregenmenge (Rges):	37,1 mm oder l/qm	Heizgradtagzahl (20/12):	356.8
		Heizgradtagzahl (20/15):	376.0

Datum	Tmin	Tmit	Tmax	Sges	Rges	RFmin	RFmax	Wmit	WBmax
01.10.15	2,2	8,0	16,6	9,5	0,0	44	100	3	28
02.10.15	0,7	8,6	20,7	9,3	0,0	38	100	2	19
03.10.15	3,0	10,1	20,6	8,7	0,0	49	100	2	19
04.10.15	4,3	10,2	16,3	4,6	0,0	75	100	2	20
05.10.15	6,7	12,7	16,6	5,1	6,6	70	100	7	31
06.10.15	11,9	14,6	18,8	1,1	2,3	81	100	6	30
07.10.15	11,3	13,5	16,1	0,4	4,8	82	100	4	26
08.10.15	10,3	11,0	11,9	0,0	1,4	96	100	3	13
09.10.15	9,5	11,0	13,3	0,1	1,0	90	100	2	15
10.10.15	2,9	10,0	15,4	6,4	0,0	55	100	4	20
11.10.15	0,2	5,6	14,4	9,1	0,0	34	100	2	20
12.10.15	-1,7	3,9	11,8	7,9	0,0	42	99	2	22
13.10.15	-1,1	2,6	8,0	1,1	5,9	73	100	4	24
14.10.15	1,1	2,4	3,9	0,0	0,1	85	99	3	13
15.10.15	1,2	3,0	4,8	0,0	10,9	93	100	3	17
16.10.15	4,2	5,0	6,0	0,0	0,0	95	100	2	13
17.10.15	4,4	5,3	7,0	0,0	0,0	79	98	3	19
18.10.15	4,4	6,1	9,2	2,0	0,1	69	100	1	9
19.10.15	4,6	7,0	9,2	0,2	0,0	89	100	2	15
20.10.15	3,2	6,0	8,3	0,0	0,2	93	100	2	15
21.10.15	5,5	8,0	12,4	2,0	0,7	70	100	3	19
22.10.15	7,4	9,1	11,1	0,0	3,0	91	100	5	22
23.10.15	3,3	7,8	13,7	3,7	0,0	64	100	1	15
24.10.15	4,3	7,6	10,6	0,0	0,0	80	100	3	22
25.10.15	7,1	8,8	11,4	0,0	0,1	91	100	1	15
26.10.15	4,0	8,7	16,3	7,2	0,0	59	100	4	30
27.10.15	3,4	7,5	15,3	7,9	0,0	67	100	4	24
28.10.15	4,9	7,6	10,3	0,1	0,0	85	100	6	26
29.10.15	2,4	8,4	14,9	2,2	0,0	73	100	1	11
30.10.15	3,2	6,8	12,8	1,1	0,0	76	100	2	24
31.10.15	1,6	7,1	13,9	7,8	0,0	64	100	4	28
Maximum	11,9	14,6	20,7	9,5	10,9	96	100	7	31
Mittel	4,2	7,9	12,6	3,1	1,2	72	99	2	20
Minimum	-1,7	2,4	3,9	0,0	0,0	34	98	1	9
Summe	-	-	-	97,5	37,1	-	-	-	-

Monatsstatistik für Oktober 2015

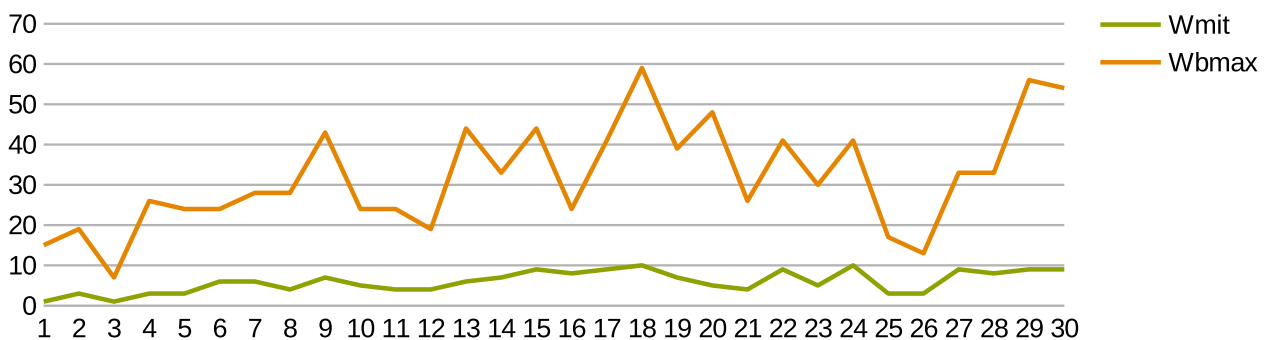
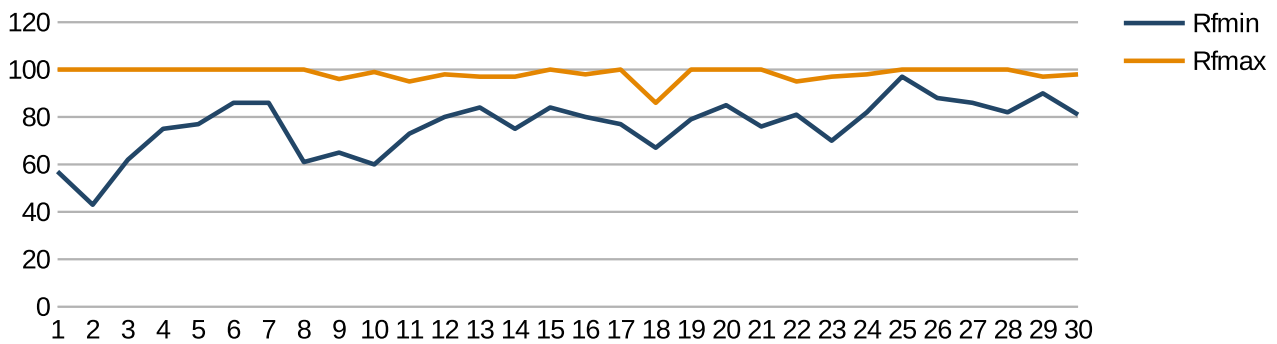
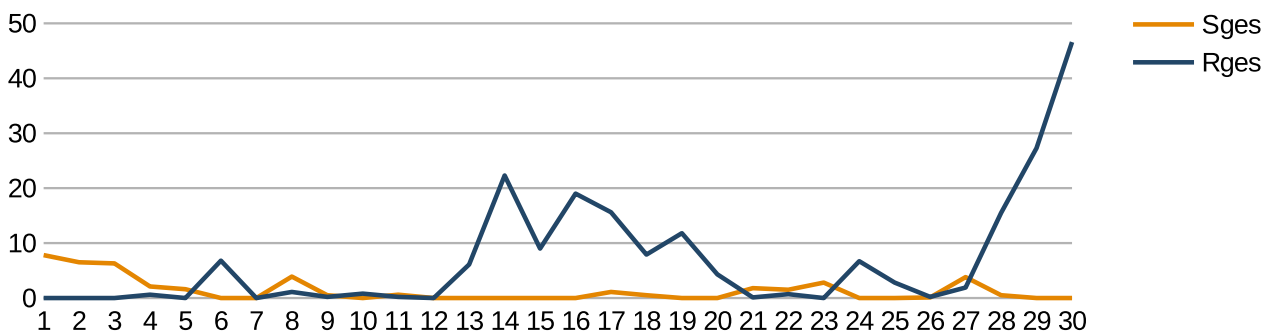
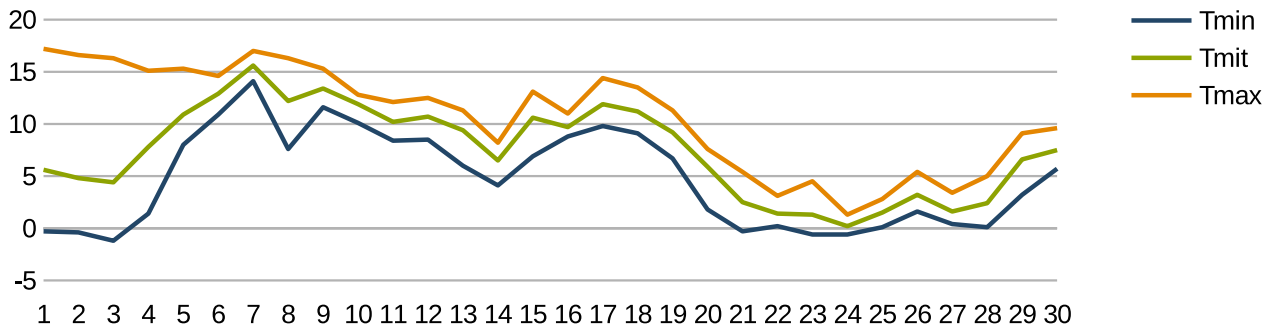


Monatsstatistik für November 2015

Niedrigste Temperatur (Tmin):	-1,2 °C	Minimale Luftfeuchtigkeit (RFmin):	43 %
Mittlere Temperatur (Tmit):	7,4 °C	Maximale Luftfeuchtigkeit (RFmax):	100 %
Höchste Temperatur (Tmax):	17,2 °C	Mittlerer Wind (Wmit):	5 km/h
Gesamtdauer Sonnenschein (Sges):	41,4 Stunden	Maximale Windboe (WBmax):	59 km/h
Gesamtregenmenge (Rges):	207,5 mm oder l/qm	Heizgradtagzahl (20/12):	351.1
		Heizgradtagzahl (20/15):	372.6

Datum	Tmin	Tmit	Tmax	Sges	Rges	RFmin	RFmax	Wmit	WBmax
01.11.15	-0,3	5,6	17,2	7,8	0,0	57	100	1	15
02.11.15	-0,4	4,8	16,6	6,5	0,0	43	100	3	19
03.11.15	-1,2	4,4	16,3	6,3	0,0	62	100	1	7
04.11.15	1,4	7,8	15,1	2,1	0,6	75	100	3	26
05.11.15	8,0	10,9	15,3	1,6	0,0	77	100	3	24
06.11.15	10,9	12,9	14,6	0,0	6,8	86	100	6	24
07.11.15	14,1	15,6	17,0	0,0	0,0	86	100	6	28
08.11.15	7,6	12,2	16,3	3,9	1,1	61	100	4	28
09.11.15	11,6	13,4	15,3	0,5	0,2	65	96	7	43
10.11.15	10,1	11,9	12,8	0,0	0,8	60	99	5	24
11.11.15	8,4	10,2	12,1	0,6	0,2	73	95	4	24
12.11.15	8,5	10,7	12,5	0,0	0,0	80	98	4	19
13.11.15	6,0	9,4	11,3	0,0	6,1	84	97	6	44
14.11.15	4,1	6,5	8,2	0,0	22,3	75	97	7	33
15.11.15	6,9	10,6	13,1	0,0	9,0	84	100	9	44
16.11.15	8,8	9,7	11,0	0,0	19,0	80	98	8	24
17.11.15	9,8	11,9	14,4	1,1	15,6	77	100	9	41
18.11.15	9,1	11,2	13,5	0,5	7,9	67	86	10	59
19.11.15	6,7	9,2	11,3	0,0	11,8	79	100	7	39
20.11.15	1,8	5,9	7,6	0,0	4,3	85	100	5	48
21.11.15	-0,3	2,5	5,4	1,8	0,1	76	100	4	26
22.11.15	0,2	1,4	3,1	1,5	0,7	81	95	9	41
23.11.15	-0,6	1,3	4,5	2,8	0,0	70	97	5	30
24.11.15	-0,6	0,2	1,3	0,0	6,7	82	98	10	41
25.11.15	0,1	1,5	2,8	0,0	2,8	97	100	3	17
26.11.15	1,6	3,2	5,4	0,1	0,2	88	100	3	13
27.11.15	0,4	1,6	3,4	3,8	1,9	86	100	9	33
28.11.15	0,1	2,4	5,0	0,5	15,5	82	100	8	33
29.11.15	3,2	6,6	9,1	0,0	27,3	90	97	9	56
30.11.15	5,7	7,5	9,6	0,0	46,6	81	98	9	54
Maximum	14,1	15,6	17,2	7,8	46,6	97	100	10	59
Mittel	4,7	7,4	10,7	1,4	6,9	76	98	5	31
Minimum	-1,2	0,2	1,3	0,0	0,0	43	86	1	7
Summe	-	-	-	41,4	207,5	-	-	-	-

Monatsstatistik für November 2015

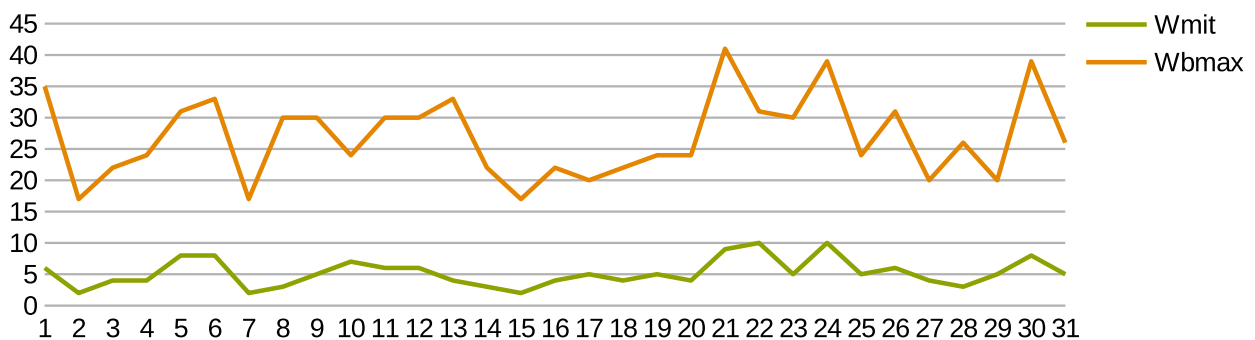
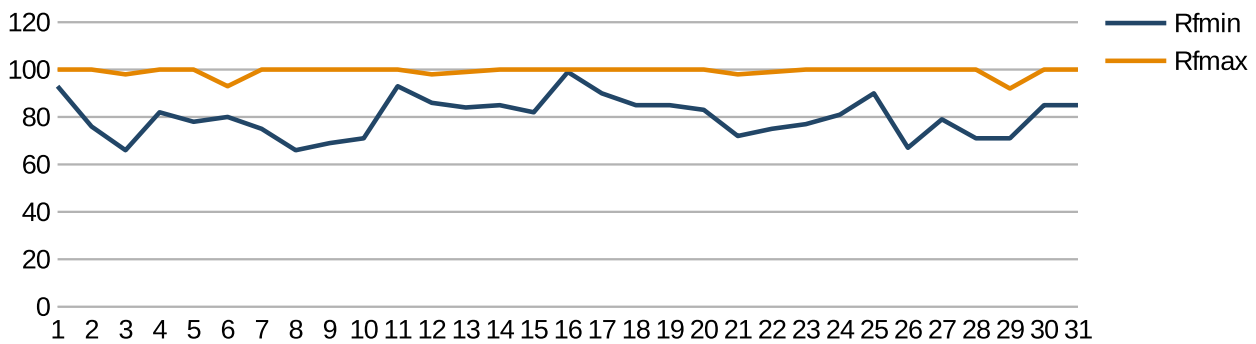
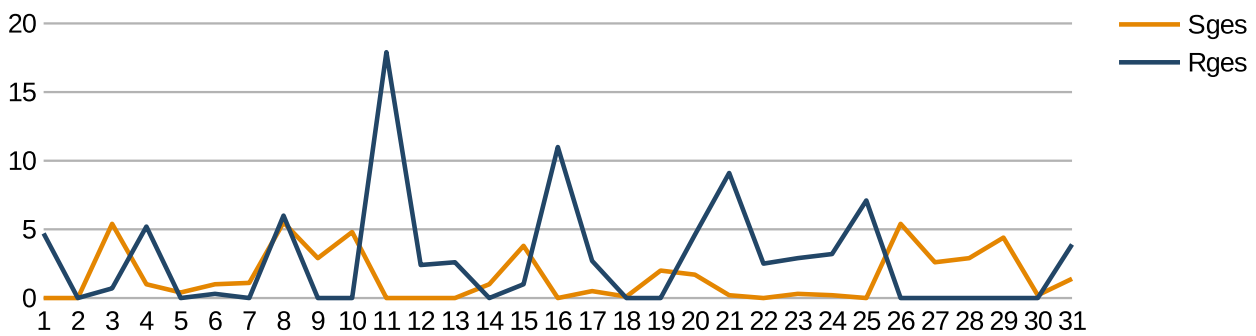
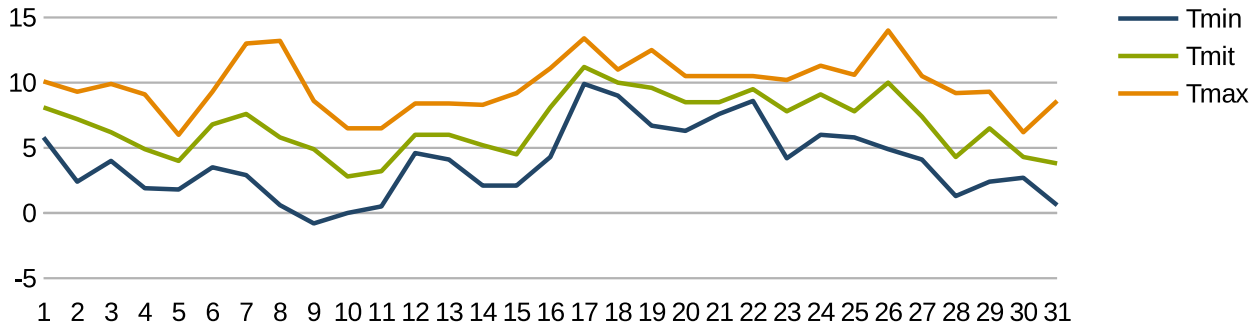


Monatsstatistik für Dezember 2015

Niedrigste Temperatur (Tmin):	-0,8 °C	Minimale Luftfeuchtigkeit (RFmin):	66 %
Mittlere Temperatur (Tmit):	6,8 °C	Maximale Luftfeuchtigkeit (RFmax):	100 %
Höchste Temperatur (Tmax):	14,0 °C	Mittlerer Wind (Wmit):	5 km/h
Gesamtdauer Sonnenschein (Sges):	48,8 Stunden	Maximale Windboe (WBmax):	41 km/h
Gesamtregnenmenge (Rges):	87,8 mm oder l/qm	Heizgradtagzahl (20/12):	410.4
		Heizgradtagzahl (20/15):	410.4

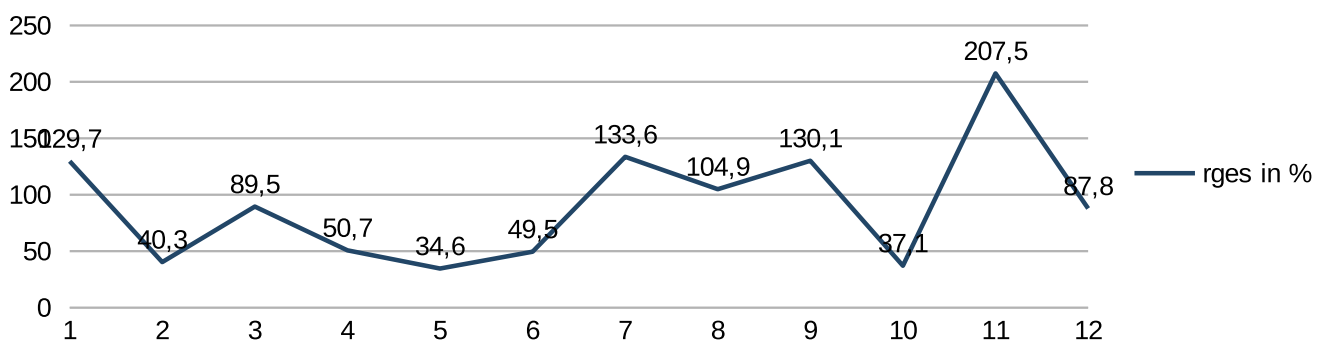
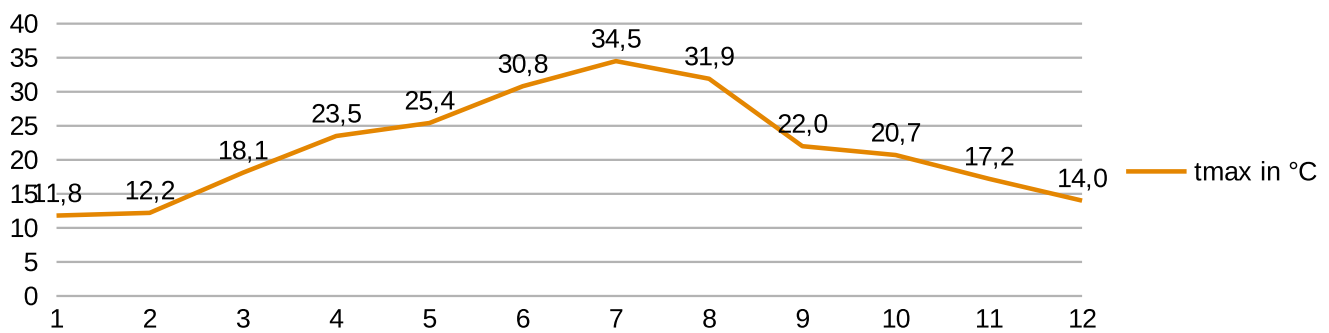
Datum	Tmin	Tmit	Tmax	Sges	Rges	RFmin	RFmax	Wmit	WBmax
01.12.15	5,8	8,1	10,1	0,0	4,7	93	100	6	35
02.12.15	2,4	7,2	9,3	0,0	0,0	76	100	2	17
03.12.15	4,0	6,2	9,9	5,4	0,7	66	98	4	22
04.12.15	1,9	4,9	9,1	1,0	5,2	82	100	4	24
05.12.15	1,8	4,0	6,0	0,4	0,0	78	100	8	31
06.12.15	3,5	6,8	9,3	1,0	0,3	80	93	8	33
07.12.15	2,9	7,6	13,0	1,1	0,0	75	100	2	17
08.12.15	0,6	5,8	13,2	5,5	6,0	66	100	3	30
09.12.15	-0,8	4,9	8,6	2,9	0,0	69	100	5	30
10.12.15	0,0	2,8	6,5	4,8	0,0	71	100	7	24
11.12.15	0,5	3,2	6,5	0,0	17,9	93	100	6	30
12.12.15	4,6	6,0	8,4	0,0	2,4	86	98	6	30
13.12.15	4,1	6,0	8,4	0,0	2,6	84	99	4	33
14.12.15	2,1	5,2	8,3	1,0	0,0	85	100	3	22
15.12.15	2,1	4,5	9,2	3,8	1,0	82	100	2	17
16.12.15	4,3	8,1	11,1	0,0	11,0	99	100	4	22
17.12.15	9,9	11,2	13,4	0,5	2,7	90	100	5	20
18.12.15	9,0	10,0	11,0	0,1	0,0	85	100	4	22
19.12.15	6,7	9,6	12,5	2,0	0,0	85	100	5	24
20.12.15	6,3	8,5	10,5	1,7	4,6	83	100	4	24
21.12.15	7,6	8,5	10,5	0,2	9,1	72	98	9	41
22.12.15	8,6	9,5	10,5	0,0	2,5	75	99	10	31
23.12.15	4,2	7,8	10,2	0,3	2,9	77	100	5	30
24.12.15	6,0	9,1	11,3	0,2	3,2	81	100	10	39
25.12.15	5,8	7,8	10,6	0,0	7,1	90	100	5	24
26.12.15	4,9	10,0	14,0	5,4	0,0	67	100	6	31
27.12.15	4,1	7,4	10,5	2,6	0,0	79	100	4	20
28.12.15	1,3	4,3	9,2	2,9	0,0	71	100	3	26
29.12.15	2,4	6,5	9,3	4,4	0,0	71	92	5	20
30.12.15	2,7	4,3	6,2	0,2	0,0	85	100	8	39
31.12.15	0,6	3,8	8,6	1,4	3,9	85	100	5	26
Maximum	9,9	11,2	14,0	5,5	17,9	99	100	10	41
Mittel	3,9	6,8	9,8	1,6	2,8	80	99	5	26
Minimum	-0,8	2,8	6,0	0,0	0,0	66	92	2	17
Summe	-	-	-	48,8	87,8	-	-	-	-

Monatsstatistik für Dezember 2015



Klimadiagramm 2015

Monat	tmax in °C	rges in %
Januar	11,8	129,7
Februar	12,2	40,3
März	18,1	89,5
April	23,5	50,7
Mai	25,4	34,6
Juni	30,8	49,5
Juli	34,5	133,6
August	31,9	104,9
September	22,0	130,1
Oktober	20,7	37,1
November	17,2	207,5
Dezember	14,0	87,8



Panneklöpper.de

Bürgermagazin der Kreisstadt Olpe

Impressum

Kreisstadt Olpe

Franziskanerstraße 6
57462 Olpe

Telefon: 02761 830

E-Mail: rathaus@olpe.de

Web: www.panneklöpper.de

Die Kreisstadt Olpe ist eine Körperschaft des Öffentlichen Rechts.
Sie wird vertreten durch den Bürgermeister Peter Weber.

Inhaltlich Verantwortlicher gemäß § 10 Absatz 3 MDStV:

Frau Sabine Melzer-Baldus
Umweltschutzbeauftragte der Stadt Olpe

Franziskanerstraße 6
57462 Olpe

Fon 02761 – 831254

E-Mail s.melzer@olpe.de

Bildrechte

Deckblatt: „N-S-O-W“ - aboutpixel.de - Fotograf „NiggI“