

Panneklöpper.de

Bürgermagazin der Kreisstadt Olpe



Wetterdaten

2014

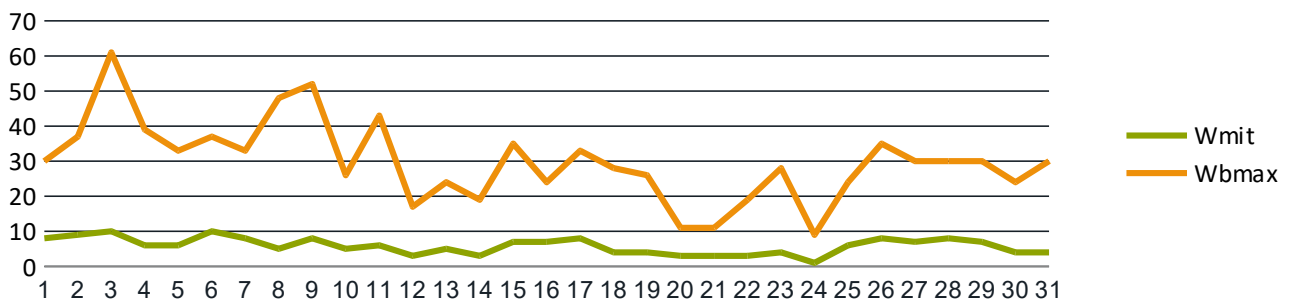
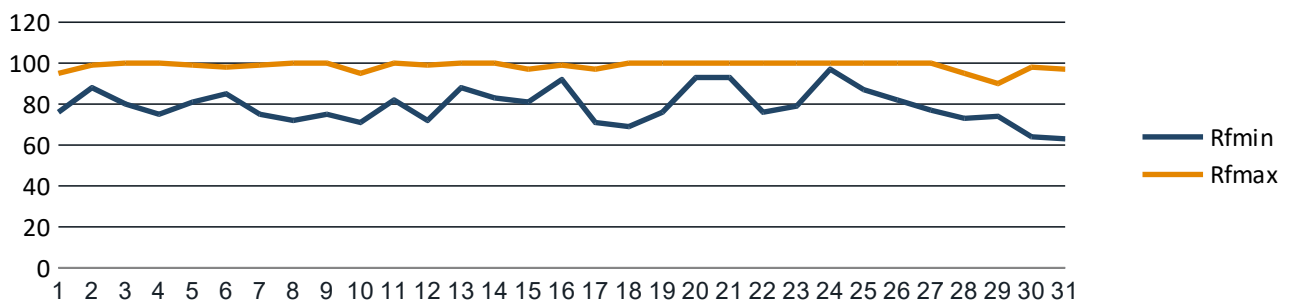
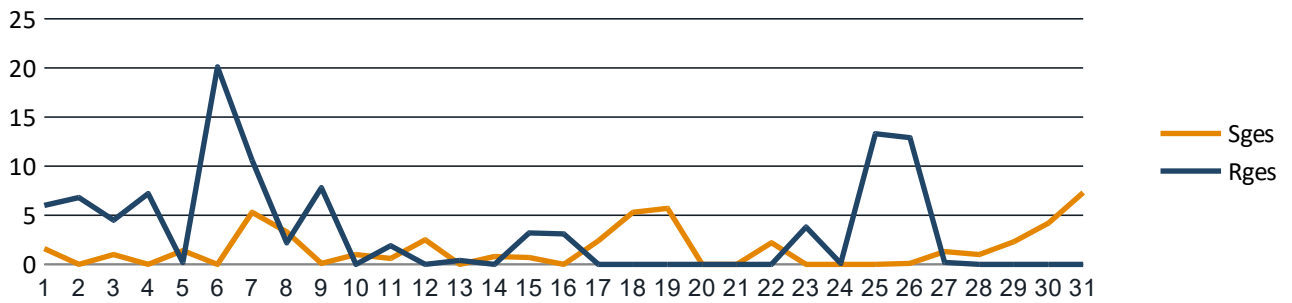
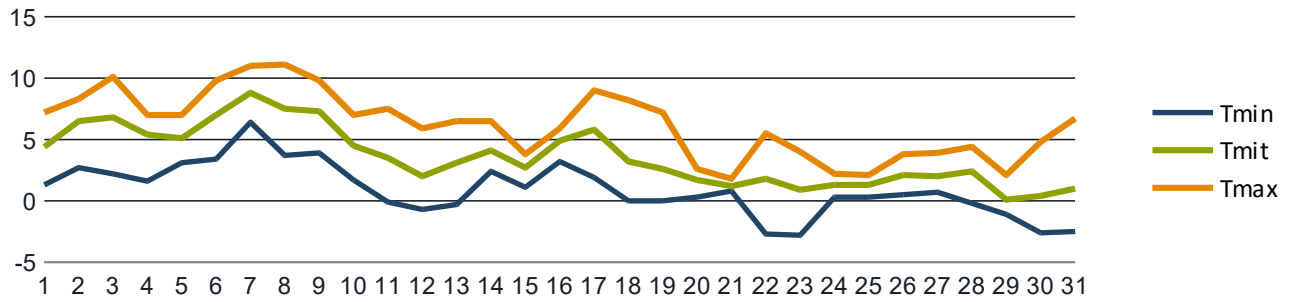
Station 094220 Olpe (Biggensee)

Monatsstatistik für Januar 2014

Niedrigste Temperatur (Tmin):	-2,8 °C	Minimale Luftfeuchtigkeit (RFmin):	63 %
Mittlere Temperatur (Tmit):	3,6 °C	Maximale Luftfeuchtigkeit (RFmax):	100 %
Höchste Temperatur (Tmax):	11,1 °C	Mittlerer Wind (Wmit):	5 km/h
Gesamtdauer Sonnenschein (Sges):	50,1 Stunden	Maximale Windboe (WBmax):	61 km/h
Gesamtregenmenge (Rges):	104,3 mm oder l/qm	Heizgradtagzahl (20/12):	508,6
		Heizgradtagzahl (20/15):	508,6

Datum	Tmin	Tmit	Tmax	Sges	Rges	RFmin	RFmax	Wmit	WBmax
01.01.2014	1,3	4,4	7,2	1,6	6,0	76	95	8	30
02.01.2014	2,7	6,5	8,3	0,0	6,8	88	99	9	37
03.01.2014	2,2	6,8	10,1	1,0	4,5	80	100	10	61
04.01.2014	1,6	5,4	7,0	0,0	7,2	75	100	6	39
05.01.2014	3,1	5,1	7,0	1,4	0,2	81	99	6	33
06.01.2014	3,4	7,0	9,8	0,0	20,1	85	98	10	37
07.01.2014	6,4	8,8	11,0	5,3	10,6	75	99	8	33
08.01.2014	3,7	7,5	11,1	3,3	2,2	72	100	5	48
09.01.2014	3,9	7,3	9,8	0,1	7,8	75	100	8	52
10.01.2014	1,7	4,5	7,0	1,0	0,0	71	95	5	26
11.01.2014	-0,1	3,5	7,5	0,6	1,9	82	100	6	43
12.01.2014	-0,7	2,0	5,9	2,5	0,0	72	99	3	17
13.01.2014	-0,3	3,1	6,5	0,0	0,4	88	100	5	24
14.01.2014	2,4	4,1	6,5	0,8	0,0	83	100	3	19
15.01.2014	1,1	2,7	3,8	0,7	3,2	81	97	7	35
16.01.2014	3,2	4,9	5,9	0,0	3,1	92	99	7	24
17.01.2014	1,9	5,8	9,0	2,4	0,0	71	97	8	33
18.01.2014	0,0	3,2	8,2	5,3	0,0	69	100	4	28
19.01.2014	0,0	2,6	7,2	5,7	0,0	76	100	4	26
20.01.2014	0,3	1,7	2,6	0,0	0,0	93	100	3	11
21.01.2014	0,8	1,2	1,8	0,0	0,0	93	100	3	11
22.01.2014	-2,7	1,8	5,5	2,2	0,0	76	100	3	19
23.01.2014	-2,8	0,9	4,0	0,0	3,8	79	100	4	28
24.01.2014	0,3	1,3	2,2	0,0	0,1	97	100	1	9
25.01.2014	0,3	1,3	2,1	0,0	13,3	87	100	6	24
26.01.2014	0,5	2,1	3,8	0,1	12,9	82	100	8	35
27.01.2014	0,7	2,0	3,9	1,3	0,2	77	100	7	30
28.01.2014	-0,2	2,4	4,4	1,0	0,0	73	95	8	30
29.01.2014	-1,1	0,1	2,1	2,3	0,0	74	90	7	30
30.01.2014	-2,6	0,4	4,8	4,2	0,0	64	98	4	24
31.01.2014	-2,5	1,0	6,7	7,3	0,0	63	97	4	30
Maximum	6,4	8,8	11,1	7,3	20	97	100	10	61
Mittel	0,9	3,6	6,2	1,6	3	79	98	5	29
Minimum	-2,8	0,1	1,8	0,0	0	63	90	1	9
Summe	-	-	-	50,1	104	-	-	-	-

Monatsstatistik für Januar 2014

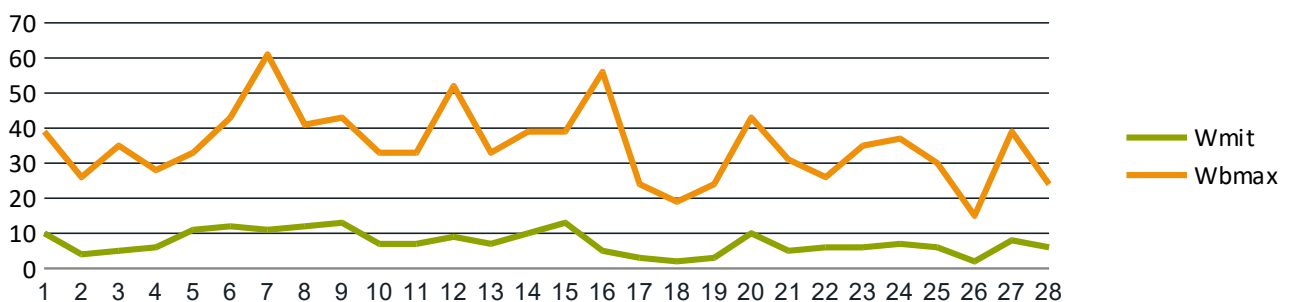
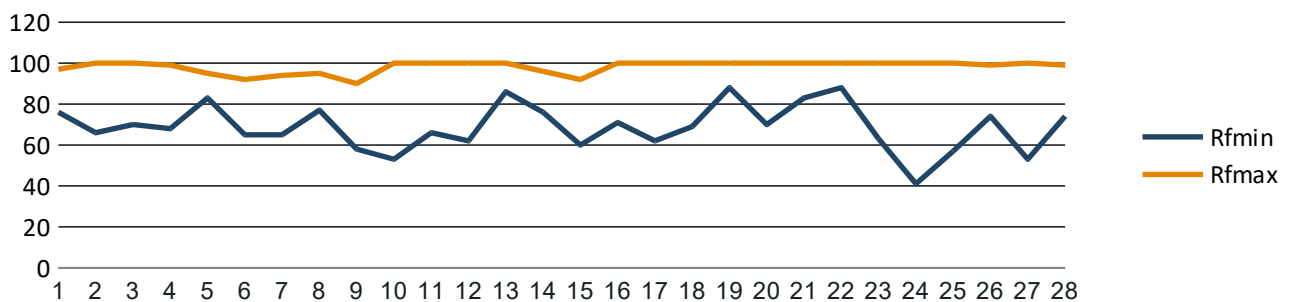
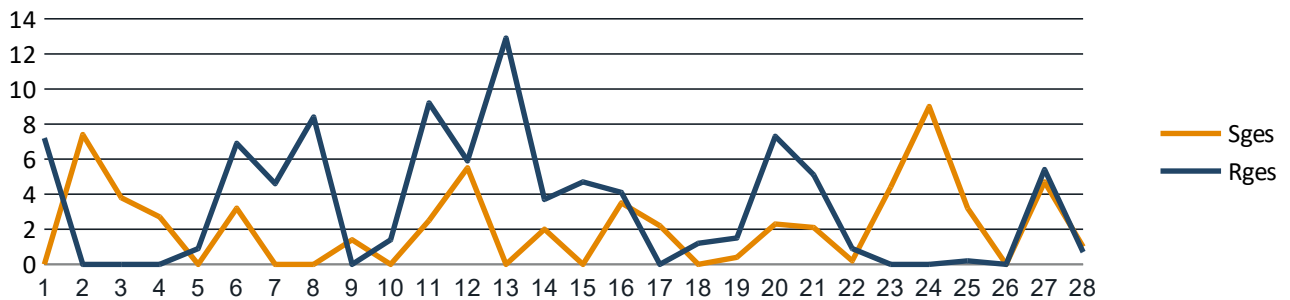
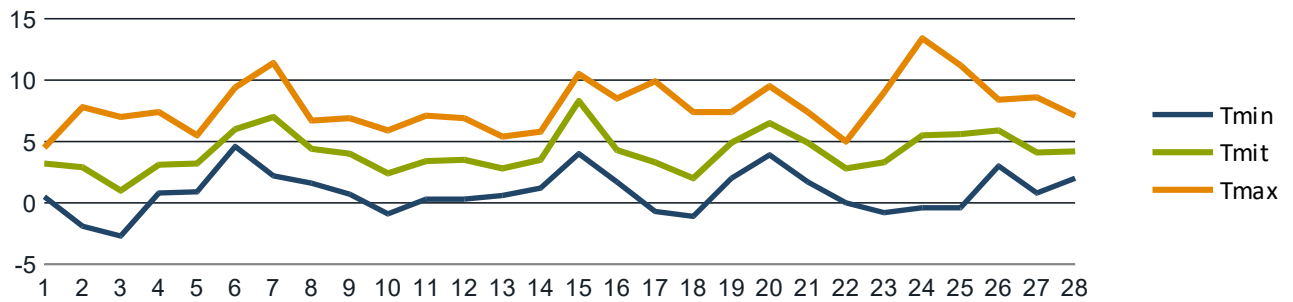


Monatsstatistik für Februar 2014

Niedrigste Temperatur (Tmin):	-2,7 °C	Minimale Luftfeuchtigkeit (RFmin):	41 %
Mittlere Temperatur (Tmit):	4,1 °C	Maximale Luftfeuchtigkeit (RFmax):	100 %
Höchste Temperatur (Tmax):	13,4 °C	Mittlerer Wind (Wmit):	7 km/h
Gesamtdauer Sonnenschein (Sges):	61,5 Stunden	Maximale Windboe (WBmax):	61 km/h
Gesamtregenmenge (Rges):	92,2 mm oder l/qm	Heizgradtagzahl (20/12):	444,0
		Heizgradtagzahl (20/15):	444,0

Datum	Tmin	Tmit	Tmax	Sges	Rges	RFmin	RFmax	Wmit	WBmax
01.02.2014	0,5	3,2	4,5	0,0	7,2	76	97	10	39
02.02.2014	-1,9	2,9	7,8	7,4	0,0	66	100	4	26
03.02.2014	-2,7	1,0	7,0	3,8	0,0	70	100	5	35
04.02.2014	0,8	3,1	7,4	2,7	0,0	68	99	6	28
05.02.2014	0,9	3,2	5,5	0,0	0,9	83	95	11	33
06.02.2014	4,6	6,0	9,4	3,2	6,9	65	92	12	43
07.02.2014	2,2	7,0	11,4	0,0	4,6	65	94	11	61
08.02.2014	1,6	4,4	6,7	0,0	8,4	77	95	12	41
09.02.2014	0,7	4,0	6,9	1,4	0,0	58	90	13	43
10.02.2014	-0,9	2,4	5,9	0,0	1,4	53	100	7	33
11.02.2014	0,3	3,4	7,1	2,5	9,2	66	100	7	33
12.02.2014	0,3	3,5	6,9	5,5	5,9	62	100	9	52
13.02.2014	0,6	2,8	5,4	0,0	12,9	86	100	7	33
14.02.2014	1,2	3,5	5,8	2,0	3,7	76	96	10	39
15.02.2014	4,0	8,3	10,5	0,0	4,7	60	92	13	39
16.02.2014	1,7	4,3	8,5	3,5	4,1	71	100	5	56
17.02.2014	-0,7	3,3	9,9	2,2	0,0	62	100	3	24
18.02.2014	-1,1	2,0	7,4	0,0	1,2	69	100	2	19
19.02.2014	2,0	4,9	7,4	0,4	1,5	88	100	3	24
20.02.2014	3,9	6,5	9,5	2,3	7,3	70	100	10	43
21.02.2014	1,7	4,9	7,4	2,1	5,1	83	100	5	31
22.02.2014	0,0	2,8	5,0	0,2	0,9	88	100	6	26
23.02.2014	-0,8	3,3	9,0	4,4	0,0	63	100	6	35
24.02.2014	-0,4	5,5	13,4	9,0	0,0	41	100	7	37
25.02.2014	-0,4	5,6	11,2	3,2	0,2	57	100	6	30
26.02.2014	3,0	5,9	8,4	0,0	0,0	74	99	2	15
27.02.2014	0,8	4,1	8,6	4,7	5,4	53	100	8	39
28.02.2014	2,0	4,2	7,1	1,0	0,7	74	99	6	24
Maximum	4,6	8,3	13,4	9,0	12,9	88	100	13	61
Mittel	0,9	4,1	7,9	2,2	3,3	68	98	7	35
Minimum	-2,7	1,0	4,5	0,0	3,3	41	90	2	15
Summe	-	-	-	61,5	92,2	-	-	-	-

Monatsstatistik für Februar 2014

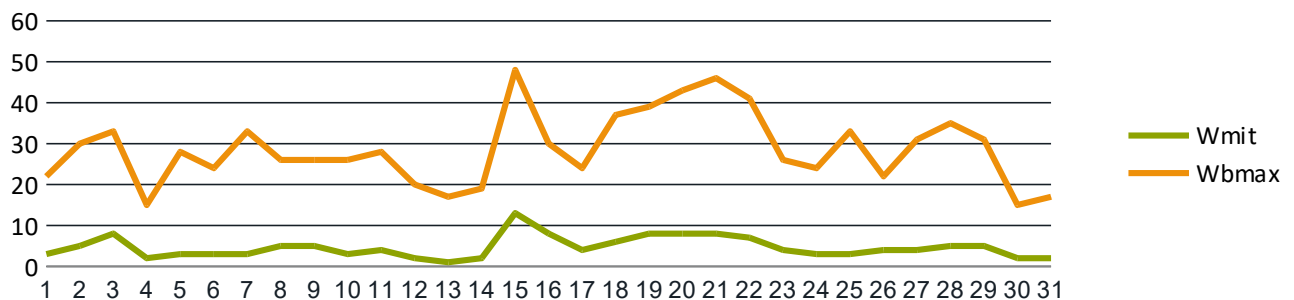
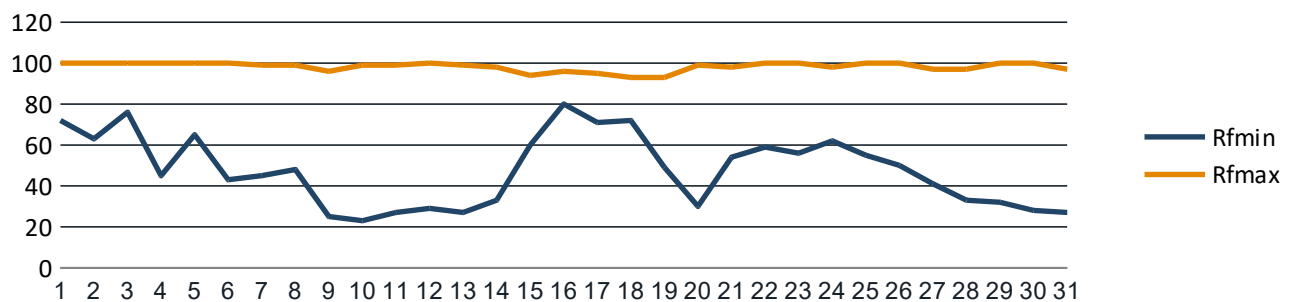
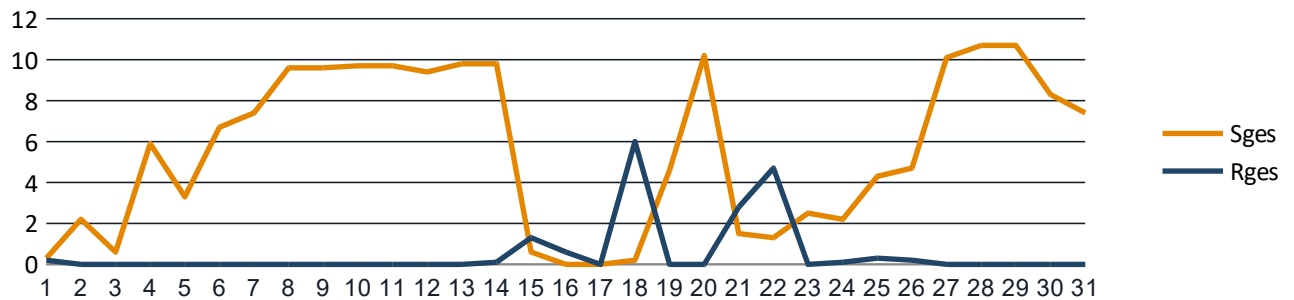
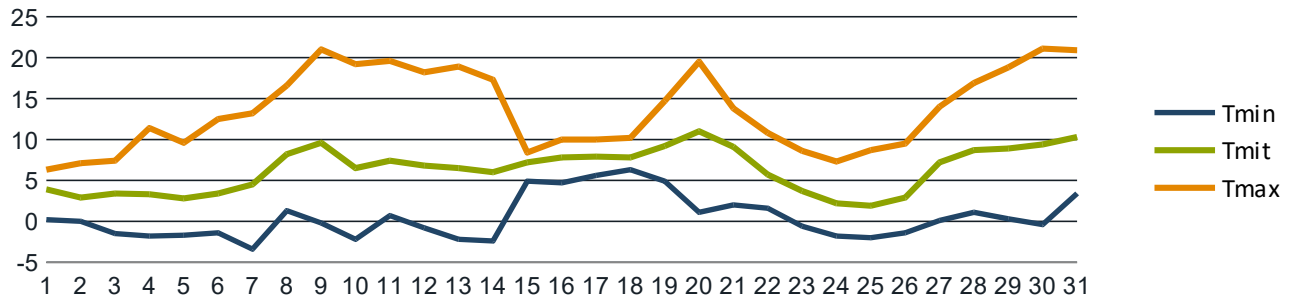


Monatsstatistik für März 2014

Niedrigste Temperatur (Tmin):	-3,4 °C	Minimale Luftfeuchtigkeit (RFmin):	23 %
Mittlere Temperatur (Tmit):	6,3 °C	Maximale Luftfeuchtigkeit (RFmax):	100 %
Höchste Temperatur (Tmax):	21,1 °C	Mittlerer Wind (Wmit):	4 km/h
Gesamtdauer Sonnenschein (Sges):	173,3 Stunden	Maximale Windboe (WBmax):	48 km/h
Gesamtregenmenge (Rges):	16,3 mm oder l/qm	Heizgradtagzahl (20/12):	423,9
		Heizgradtagzahl (20/15):	423,9

Datum	Tmin	Tmit	Tmax	Sges	Rges	RFmin	RFmax	Wmit	WBmax
01.03.2014	0,2	3,9	6,3	0,3	0,2	72	100	3	22
02.03.2014	0,0	2,9	7,1	2,2	0,0	63	100	5	30
03.03.2014	-1,5	3,4	7,4	0,6	0,0	76	100	8	33
04.03.2014	-1,8	3,3	11,4	5,9	0,0	45	100	2	15
05.03.2014	-1,7	2,8	9,6	3,3	0,0	65	100	3	28
06.03.2014	-1,4	3,4	12,5	6,7	0,0	43	100	3	24
07.03.2014	-3,4	4,5	13,2	7,4	0,0	45	99	3	33
08.03.2014	1,3	8,2	16,6	9,6	0,0	48	99	5	26
09.03.2014	-0,2	9,6	21,0	9,6	0,0	25	96	5	26
10.03.2014	-2,2	6,5	19,2	9,7	0,0	23	99	3	26
11.03.2014	0,7	7,4	19,6	9,7	0,0	27	99	4	28
12.03.2014	-0,8	6,8	18,2	9,4	0,0	29	100	2	20
13.03.2014	-2,2	6,5	18,9	9,8	0,0	27	99	1	17
14.03.2014	-2,4	6,0	17,3	9,8	0,1	33	98	2	19
15.03.2014	4,9	7,2	8,4	0,6	1,3	60	94	13	48
16.03.2014	4,7	7,8	10,0	0,0	0,6	80	96	8	30
17.03.2014	5,6	7,9	10,0	0,0	0,0	71	95	4	24
18.03.2014	6,3	7,8	10,2	0,2	6,0	72	93	6	37
19.03.2014	4,9	9,2	14,7	4,6	0,0	49	93	8	39
20.03.2014	1,1	11,0	19,5	10,2	0,0	30	99	8	43
21.03.2014	2,0	9,1	13,8	1,5	2,8	54	98	8	46
22.03.2014	1,6	5,7	10,8	1,3	4,7	59	100	7	41
23.03.2014	-0,6	3,7	8,6	2,5	0,0	56	100	4	26
24.03.2014	-1,8	2,2	7,3	2,2	0,1	62	98	3	24
25.03.2014	-2,0	1,9	8,7	4,3	0,3	55	100	3	33
26.03.2014	-1,4	2,9	9,5	4,7	0,2	50	100	4	22
27.03.2014	0,1	7,2	14,0	10,1	0,0	41	97	4	31
28.03.2014	1,1	8,7	16,9	10,7	0,0	33	97	5	35
29.03.2014	0,3	8,9	18,8	10,7	0,0	32	100	5	31
30.03.2014	-0,4	9,4	21,1	8,3	0,0	28	100	2	15
31.03.2014	3,4	10,3	20,9	7,4	0,0	27	97	2	17
Maximum	6,3	11,0	21,1	10,7	6,0	80	100	13	48
Mittel	0,5	6,3	13,6	5,6	0,5	47	98	4	28
Minimum	-3,4	1,9	6,3	0,0	0,0	23	93	1	15
Summe	-	-	-	173,3	16,3	-	-	-	-

Monatsstatistik für März 2014

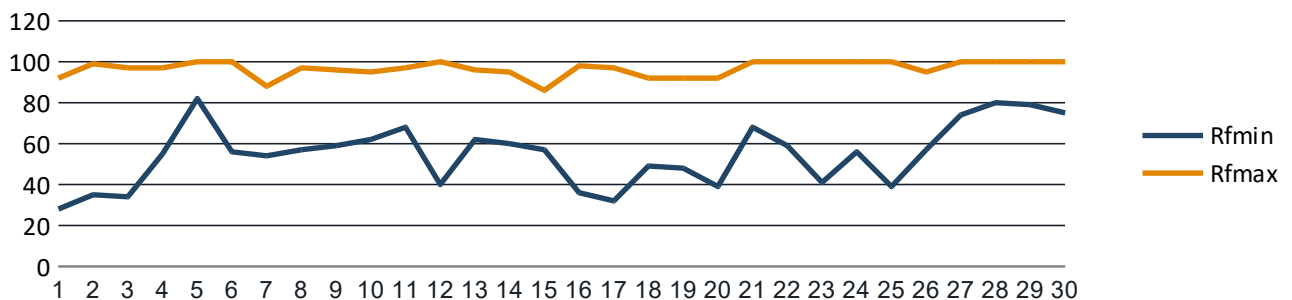
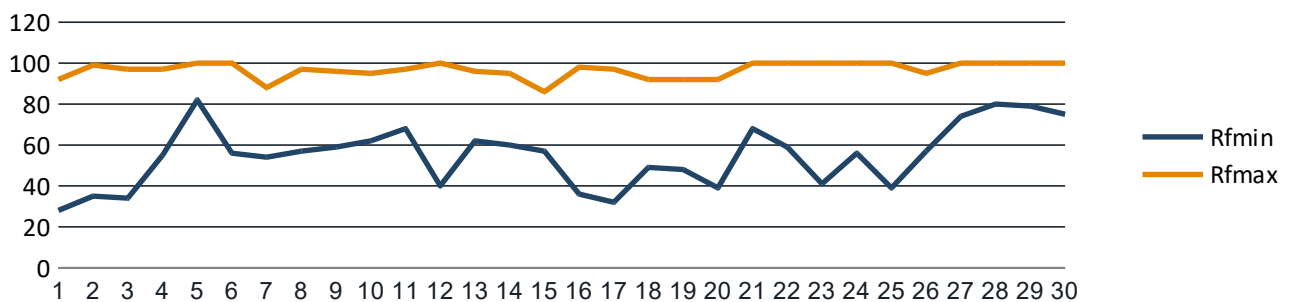
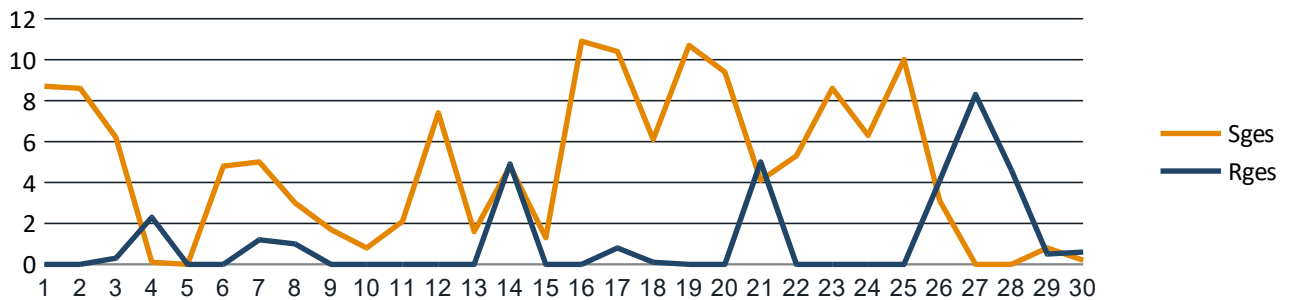
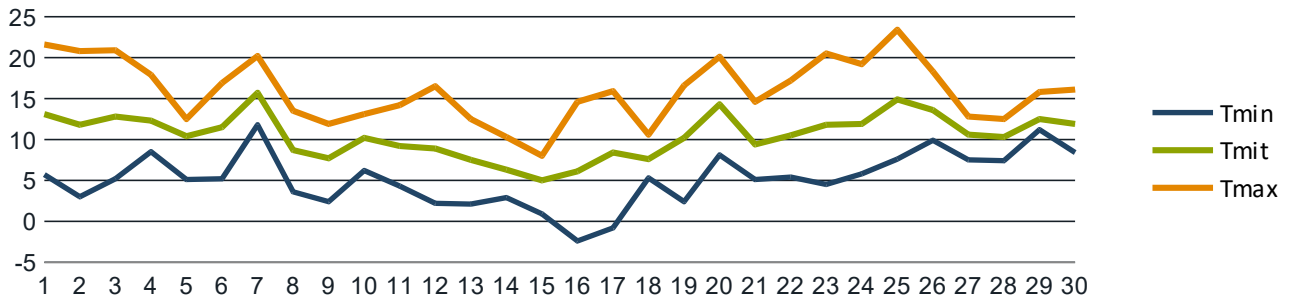


Monatsstatistik für April 2014

Niedrigste Temperatur (Tmin):	-2,4 °C	Minimale Luftfeuchtigkeit (RFmin):	28 %
Mittlere Temperatur (Tmit):	10.5 °C	Maximale Luftfeuchtigkeit (RFmax):	100 %
Höchste Temperatur (Tmax):	23.4 °C	Mittlerer Wind (Wmit):	4 km/h
Gesamtdauer Sonnenschein (Sges):	142.0 Stunden	Maximale Windboe (WBmax):	63 km/h
Gesamtregenmenge (Rges):	33.7 mm oder l/qm	Heizgradtagzahl (20/12):	234.1
		Heizgradtagzahl (20/15):	280.6

Datum	Tmin	Tmit	Tmax	Sges	Rges	RFmin	RFmax	Wmit	WBmax
01.04.2014	5,7	13,1	21,6	8,7	0,0	28	92	3	24
02.04.2014	3,0	11,8	20,8	8,6	0,0	35	99	3	33
03.04.2014	5,2	12,8	20,9	6,2	0,3	34	97	2	30
04.04.2014	8,5	12,3	17,9	0,1	2,3	55	97	3	19
05.04.2014	5,1	10,4	12,5	0,0	0,0	82	100	3	19
06.04.2014	5,2	11,5	16,9	4,8	0,0	56	100	4	22
07.04.2014	11,8	15,7	20,2	5,0	1,2	54	88	7	57
08.04.2014	3,6	8,7	13,5	3,0	1,0	57	97	9	-
09.04.2014	2,4	7,7	11,9	1,7	0,0	59	96	7	30
10.04.2014	6,2	10,2	13,1	0,8	0,0	62	95	4	24
11.04.2014	4,3	9,2	14,2	2,1	0,0	68	97	4	24
12.04.2014	2,2	8,9	16,5	7,4	0,0	40	100	5	24
13.04.2014	2,1	7,5	12,5	1,6	0,0	62	96	3	24
14.04.2014	2,9	6,3	10,3	4,8	4,9	60	95	12	63
15.04.2014	0,9	5,0	8,0	1,3	0,0	57	86	12	31
16.04.2014	-2,4	6,1	14,6	10,9	0,0	36	98	3	22
17.04.2014	-0,8	8,4	15,9	10,4	0,8	32	97	5	33
18.04.2014	5,3	7,6	10,6	6,1	0,1	49	92	11	44
19.04.2014	2,4	10,2	16,6	10,7	0,0	48	92	5	33
20.04.2014	8,1	14,3	20,1	9,4	0,0	39	92	5	46
21.04.2014	5,1	9,4	14,6	4,1	5,0	68	100	4	33
22.04.2014	5,4	10,5	17,2	5,3	0,0	59	100	3	24
23.04.2014	4,5	11,8	20,5	8,6	0,0	41	100	3	28
24.04.2014	5,8	11,9	19,2	6,3	0,0	56	100	2	22
25.04.2014	7,6	14,9	23,4	10,0	0,0	39	100	4	30
26.04.2014	9,9	13,6	18,3	3,1	4,1	57	95	3	17
27.04.2014	7,5	10,6	12,8	0,0	8,3	74	100	3	15
28.04.2014	7,4	10,3	12,5	0,0	4,6	80	100	3	15
29.04.2014	11,2	12,5	15,8	0,8	0,5	79	100	3	20
30.04.2014	8,4	11,9	16,1	0,2	0,6	75	100	3	15
Maximum	11,8	15,7	23,4	10,9	8	82	100	12	63
Mittel	5,1	10,5	16,0	4,7	1	54	96	4	28
Minimum	-2,4	5,0	8,0	0,0		28	86	2	15
Summe	-	-	-	142,0	34	-	-	-	-

Monatsstatistik für April 2014

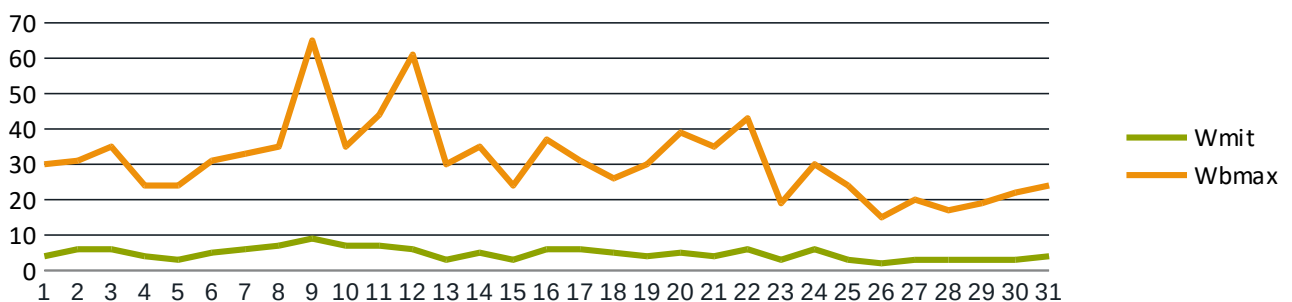
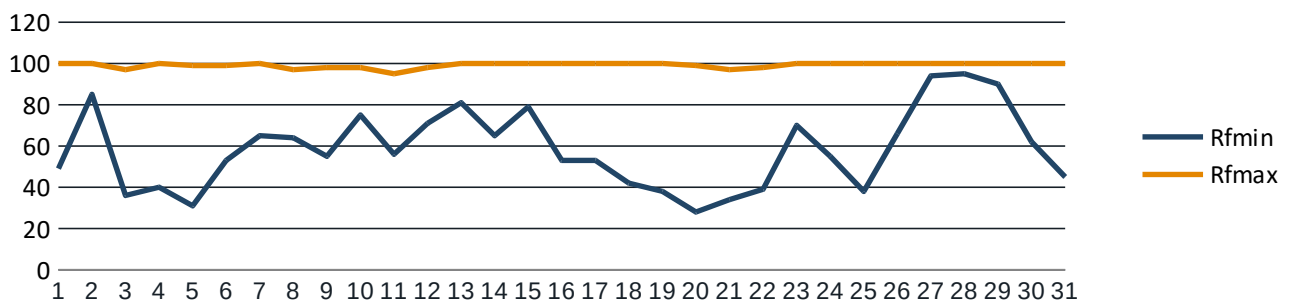
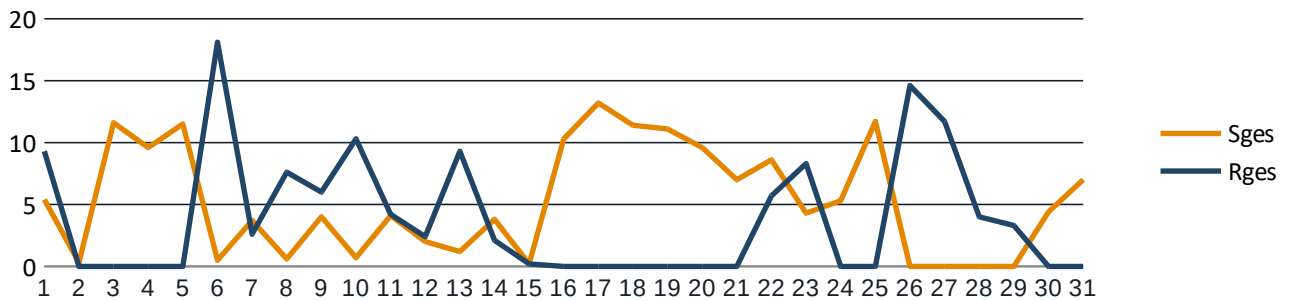
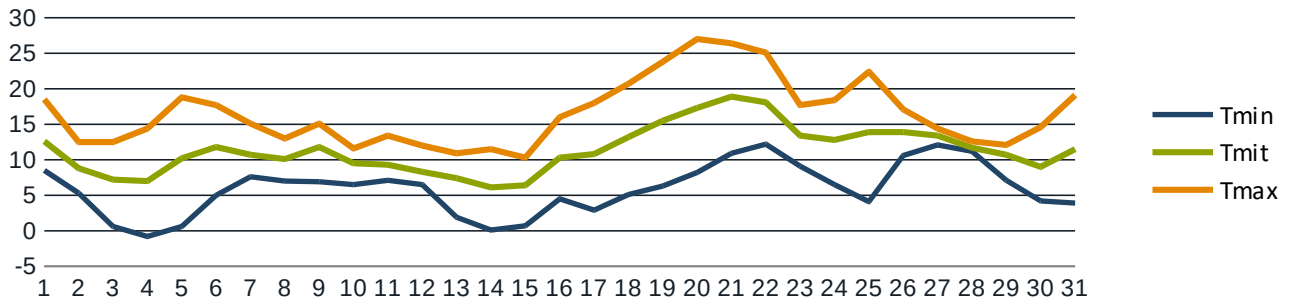


Monatsstatistik für Mai 2014

Niedrigste Temperatur (Tmin):	-0,8 °C	Minimale Luftfeuchtigkeit (RFmin):	28 %
Mittlere Temperatur (Tmit):	11,3 °C	Maximale Luftfeuchtigkeit (RFmax):	100 %
Höchste Temperatur (Tmax):	27,0 °C	Mittlerer Wind (Wmit):	4 km/h
Gesamtdauer Sonnenschein (Sges):	163.1 Stunden	Maximale Windboe (WBmax):	65 km/h
Gesamtregenmenge (Rges):	119.7 mm oder l/qm	Heizgradtagzahl (20/12):	211.4
		Heizgradtagzahl (20/15):	258.2

Datum	Tmin	Tmit	Tmax	Sges	Rges	RFmin	RFmax	Wmit	WBmax
01.05.2014	8,5	12,6	18,5	5,4	9,3	49	100	4	30
02.05.2014	5,3	8,8	12,5	0,3	0,0	85	100	6	31
03.05.2014	0,6	7,2	12,5	11,6	0,0	36	97	6	35
04.05.2014	-0,8	7,0	14,4	9,6	0,0	40	100	4	24
05.05.2014	0,6	10,2	18,8	11,5	0,0	31	99	3	24
06.05.2014	5,0	11,8	17,7	0,5	18,1	53	99	5	31
07.05.2014	7,6	10,7	15,1	3,7	2,6	65	100	6	33
08.05.2014	7,0	10,1	13,0	0,6	7,6	64	97	7	35
09.05.2014	6,9	11,8	15,1	4,0	6,0	55	98	9	65
10.05.2014	6,5	9,5	11,6	0,7	10,3	75	98	7	35
11.05.2014	7,1	9,3	13,4	4,1	4,2	56	95	7	44
12.05.2014	6,5	8,3	12,0	2,0	2,4	71	98	6	61
13.05.2014	1,9	7,4	10,9	1,2	9,3	81	100	3	30
14.05.2014	0,1	6,1	11,5	3,8	2,1	65	100	5	35
15.05.2014	0,7	6,4	10,3	0,2	0,2	79	100	3	24
16.05.2014	4,5	10,3	16,0	10,3	0,0	53	100	6	37
17.05.2014	2,9	10,8	18,0	13,2	0,0	53	100	6	31
18.05.2014	5,1	13,2	20,7	11,4	0,0	42	100	5	26
19.05.2014	6,3	15,5	23,8	11,1	0,0	38	100	4	30
20.05.2014	8,2	17,3	27,0	9,6	0,0	28	99	5	39
21.05.2014	10,9	18,9	26,4	7,0	0,0	34	97	4	35
22.05.2014	12,2	18,1	25,1	8,6	5,7	39	98	6	43
23.05.2014	9,1	13,4	17,7	4,3	8,3	70	100	3	19
24.05.2014	6,5	12,8	18,4	5,3	0,0	55	100	6	30
25.05.2014	4,1	13,9	22,4	11,7	0,0	38	100	3	24
26.05.2014	10,6	13,9	17,1	0,0	14,6	66	100	2	15
27.05.2014	12,1	13,4	14,4	0,0	11,7	94	100	3	20
28.05.2014	11,2	11,7	12,6	0,0	4,0	95	100	3	17
29.05.2014	7,1	10,7	12,1	0,0	3,3	90	100	3	19
30.05.2014	4,2	9,0	14,6	4,4	0,0	62	100	3	22
31.05.2014	3,9	11,5	19,1	7,0	0,0	45	100	4	24
Maximum	12,2	18,9	27,0	13,2	18,1	95	100	9	65
Mittel	5,9	11,3	16,5	5,3	3,9	58	99	4	31
Minimum	-0,8	6,1	10,3	0,0	0,0	28	95	2	15
Summe	-	-	-	163,1	119,7	-	-	-	-

Monatsstatistik für Mai 2014

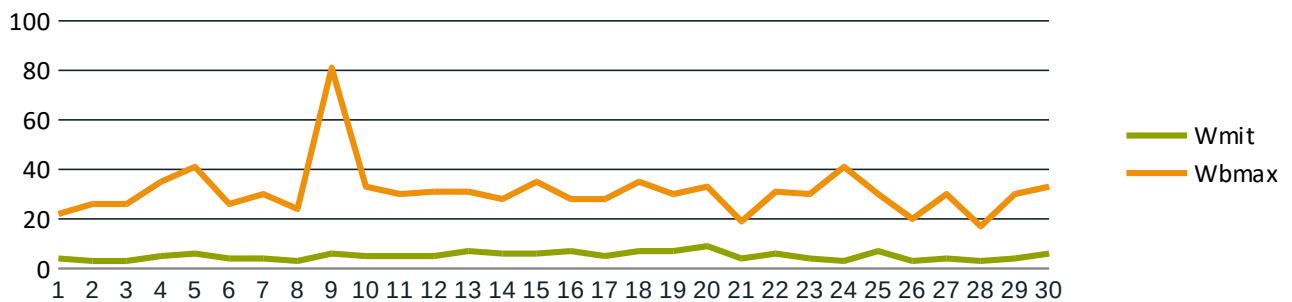
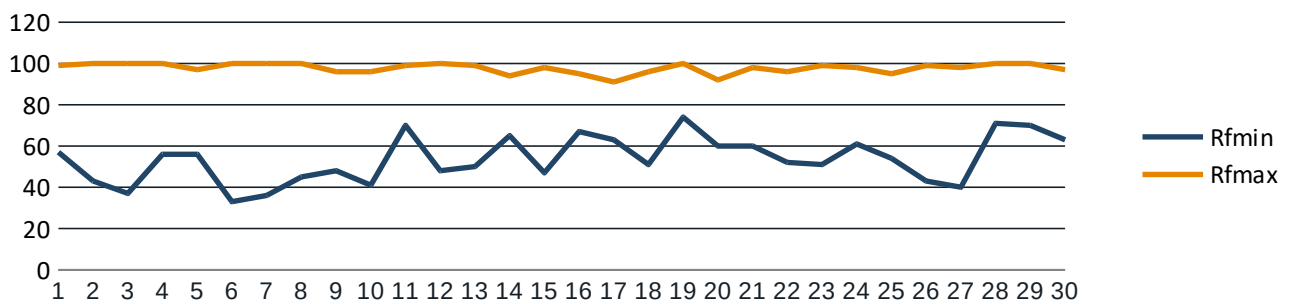
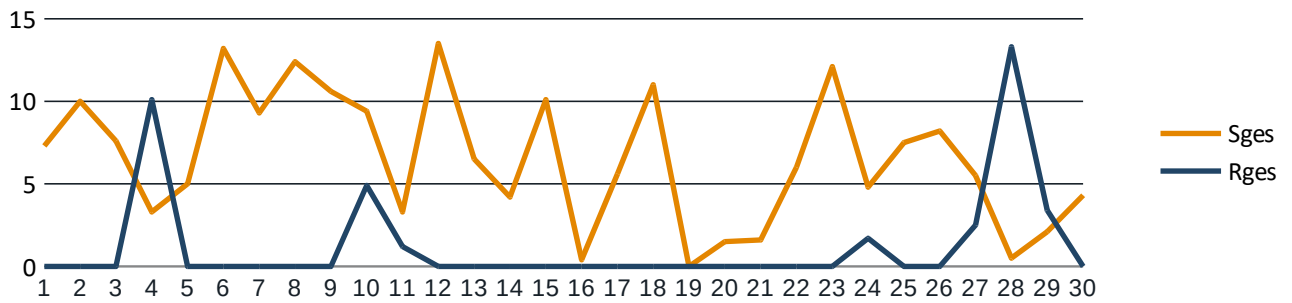
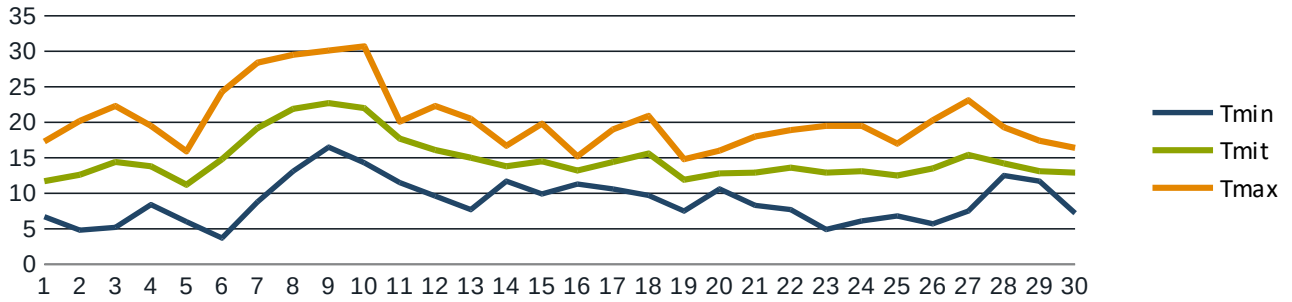


Monatsstatistik für Juni 2014

Niedrigste Temperatur (Tmin):	3,7 °C	Minimale Luftfeuchtigkeit (RFmin):	33 %
Mittlere Temperatur (Tmit):	14,8 °C	Maximale Luftfeuchtigkeit (RFmax):	100 %
Höchste Temperatur (Tmax):	30,7 °C	Mittlerer Wind (Wmit):	5 km/h
Gesamtdauer Sonnenschein (Sges):	196,8 Stunden	Maximale Windboe (WBmax):	81 km/h
Gesamtregenmenge (Rges):	37,1 mm oder l/qm	Heizgradtagzahl (20/12):	25.2
		Heizgradtagzahl (20/15):	142.2

Datum	Tmin	Tmit	Tmax	Sges	Rges	RFmin	RFmax	Wmit	WBmax
01.06.2014	6,7	11,7	17,3	7,3	0,0	57	99	4	22
02.06.2014	4,8	12,6	20,2	10,0	0,0	43	100	3	26
03.06.2014	5,2	14,4	22,3	7,6	0,0	37	100	3	26
04.06.2014	8,4	13,8	19,5	3,3	10,1	56	100	5	35
05.06.2014	6,0	11,2	15,9	5,0	0,0	56	97	6	41
06.06.2014	3,7	14,8	24,3	13,2	0,0	33	100	4	26
07.06.2014	8,8	19,2	28,4	9,3	0,0	36	100	4	30
08.06.2014	13,1	21,9	29,5	12,4	0,0	45	100	3	24
09.06.2014	16,5	22,7	30,1	10,6	0,0	48	96	6	81
10.06.2014	14,3	22,0	30,7	9,4	4,9	41	96	5	33
11.06.2014	11,5	17,7	20,1	3,3	1,2	70	99	5	30
12.06.2014	9,6	16,1	22,3	13,5	0,0	48	100	5	31
13.06.2014	7,7	15,0	20,5	6,5	0,0	50	99	7	31
14.06.2014	11,7	13,8	16,7	4,2	0,0	65	94	6	28
15.06.2014	9,9	14,5	19,8	10,1	0,0	47	98	6	35
16.06.2014	11,3	13,2	15,2	0,4	0,0	67	95	7	28
17.06.2014	10,6	14,4	19,0	5,6	0,0	63	91	5	28
18.06.2014	9,7	15,6	20,9	11,0	0,0	51	96	7	35
19.06.2014	7,5	11,9	14,8	0,0	0,0	74	100	7	30
20.06.2014	10,6	12,8	16,0	1,5	0,0	60	92	9	33
21.06.2014	8,3	12,9	18,0	1,6	0,0	60	98	4	19
22.06.2014	7,7	13,6	18,9	6,0	0,0	52	96	6	31
23.06.2014	4,9	12,9	19,5	12,1	0,0	51	99	4	30
24.06.2014	6,1	13,1	19,5	4,8	1,7	61	98	3	41
25.06.2014	6,8	12,5	17,0	7,5	0,0	54	95	7	30
26.06.2014	5,7	13,5	20,3	8,2	0,0	43	99	3	20
27.06.2014	7,5	15,4	23,1	5,5	2,5	40	98	4	30
28.06.2014	12,5	14,2	19,3	0,5	13,3	71	100	3	17
29.06.2014	11,7	13,1	17,4	2,1	3,4	70	100	4	30
30.06.2014	7,2	12,9	16,4	4,3	0,0	63	97	6	33
Maximum	16,5	22,7	30,7	13,5	13,3	74	100	9	81
Mittel	8,9	14,8	20,4	6,6	1,2	53	97	5	31
Minimum	3,7	11,2	14,8	0,0	0,0	33	91	3	17
Summe	-	-	-	196,8	37,1	-	-	-	-

Monatsstatistik für Juni 2014

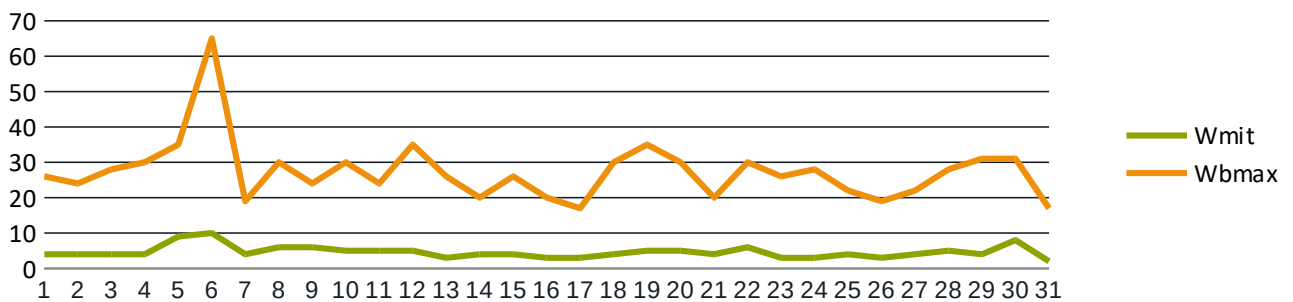
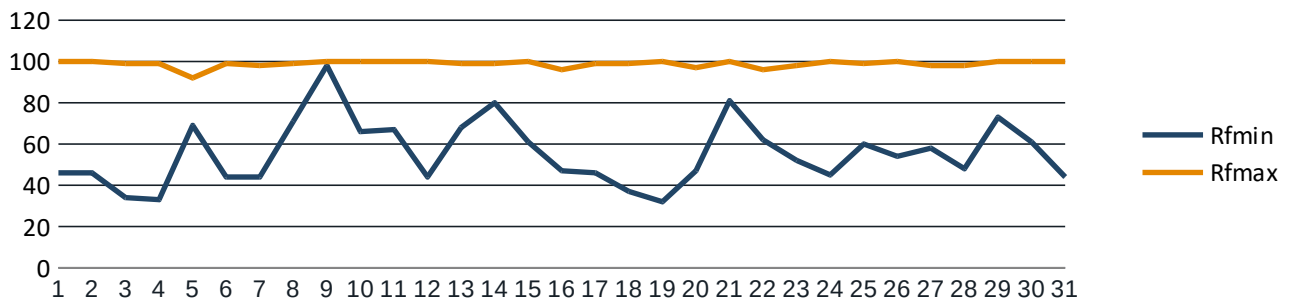
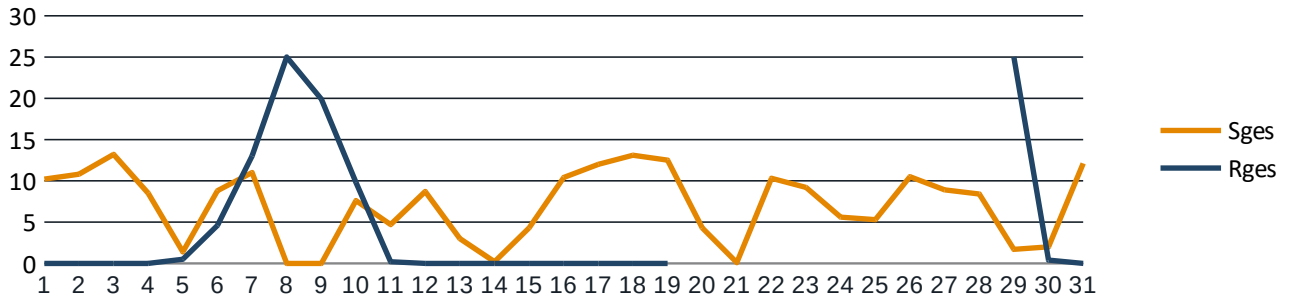
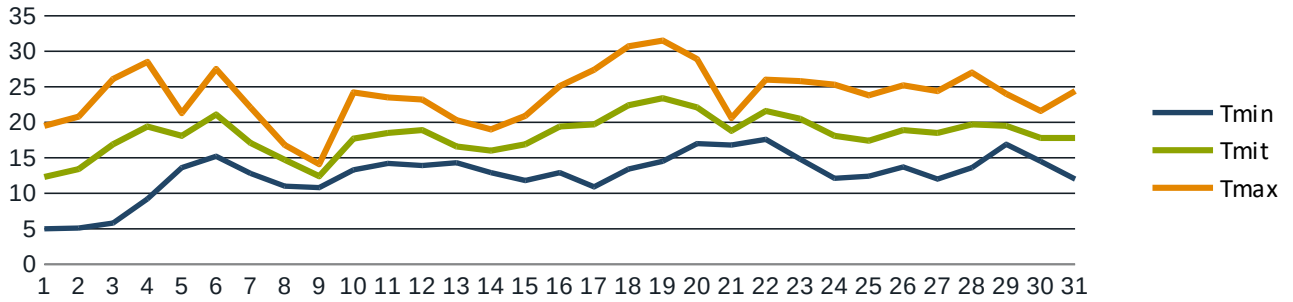


Monatsstatistik für Juli 2014

Niedrigste Temperatur (Tmin):	5,0 °C	Minimale Luftfeuchtigkeit (RFmin):	32 %
Mittlere Temperatur (Tmit):	18,2 °C	Maximale Luftfeuchtigkeit (RFmax):	100 %
Höchste Temperatur (Tmax):	31,5 °C	Mittlerer Wind (Wmit):	4 km/h
Gesamtdauer Sonnenschein (Sges):	218,8 Stunden	Maximale Windboe (WBmax):	65 km/h
Gesamtregenmenge (Rges):	98,4 mm oder l/qm	Heizgradtagzahl (20/12):	0.0
		Heizgradtagzahl (20/15):	27.2

Datum	Tmin	Tmit	Tmax	Sges	Rges	RFmin	RFmax	Wmit	WBmax
01.07.2014	5,0	12,3	19,5	10,2	0,0	46	100	4	26
02.07.2014	5,1	13,4	20,8	10,8	0,0	46	100	4	24
03.07.2014	5,8	16,9	26,1	13,2	0,0	34	99	4	28
04.07.2014	9,2	19,4	28,5	8,5	0,0	33	99	4	30
05.07.2014	13,6	18,1	21,3	1,4	0,5	69	92	9	35
06.07.2014	15,2	21,1	27,5	8,8	4,6	44	99	10	65
07.07.2014	12,8	17,1	22,1	11,0	13,0	44	98	4	19
08.07.2014	11,0	14,7	16,8	0,0	25,0	71	99	6	30
09.07.2014	10,8	12,4	14,1	0,0	19,9	98	100	6	24
10.07.2014	13,3	17,7	24,2	7,6	9,8	66	100	5	30
11.07.2014	14,2	18,5	23,5	4,7	0,2	67	100	5	24
12.07.2014	13,9	18,9	23,2	8,7	0,0	44	100	5	35
13.07.2014	14,3	16,6	20,3	3,0	0,0	68	99	3	26
14.07.2014	12,9	16,0	19,0	0,2	0,0	80	99	4	20
15.07.2014	11,8	16,9	20,9	4,3	0,0	61	100	4	26
16.07.2014	12,9	19,4	25,1	10,4	0,0	47	96	3	20
17.07.2014	10,9	19,7	27,4	12,0	0,0	46	99	3	17
18.07.2014	13,4	22,4	30,7	13,1	0,0	37	99	4	30
19.07.2014	14,5	23,4	31,5	12,5	0,0	32	100	5	35
20.07.2014	17,0	22,1	28,9	4,3	-	47	97	5	30
21.07.2014	16,8	18,8	20,6	0,1	-	81	100	4	20
22.07.2014	17,6	21,6	26,0	10,3	-	62	96	6	30
23.07.2014	14,8	20,5	25,8	9,2	-	52	98	3	26
24.07.2014	12,1	18,1	25,3	5,6	-	45	100	3	28
25.07.2014	12,4	17,4	23,8	5,3	-	60	99	4	22
26.07.2014	13,7	18,9	25,2	10,5	-	54	100	3	19
27.07.2014	12,0	18,5	24,4	8,9	-	58	98	4	22
28.07.2014	13,6	19,7	27,0	8,4	-	48	98	5	28
29.07.2014	16,9	19,5	24,0	1,7	25,0	73	100	4	31
30.07.2014	14,5	17,8	21,6	2,0	0,4	61	100	8	31
31.07.2014	12,0	17,8	24,4	12,1	0,0	44	100	2	17
Maximum	17,6	23,4	31,5	13,2	25,0	98	100	10	65
Mittel	12,7	18,2	23,9	7,1	4,5	55	98	4	27
Minimum	5,0	12,3	14,1	0,0	0,0	32	92	2	17
Summe	-	-	-	218,8	98,4	-	-	-	-

Monatsstatistik für Juli 2014

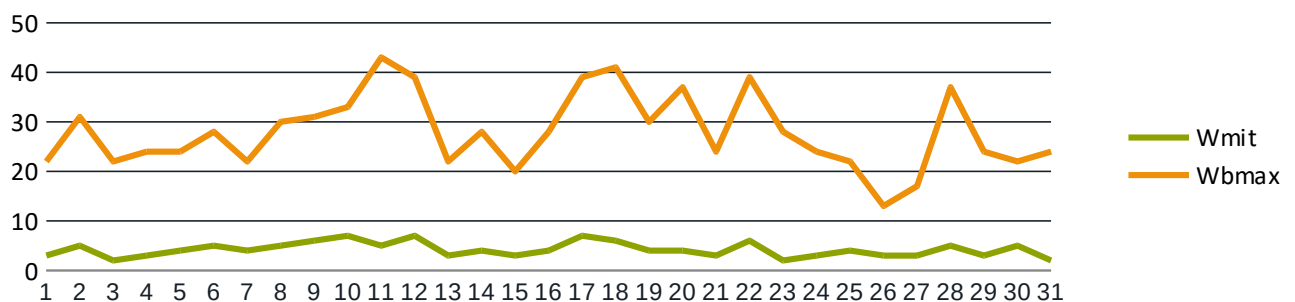
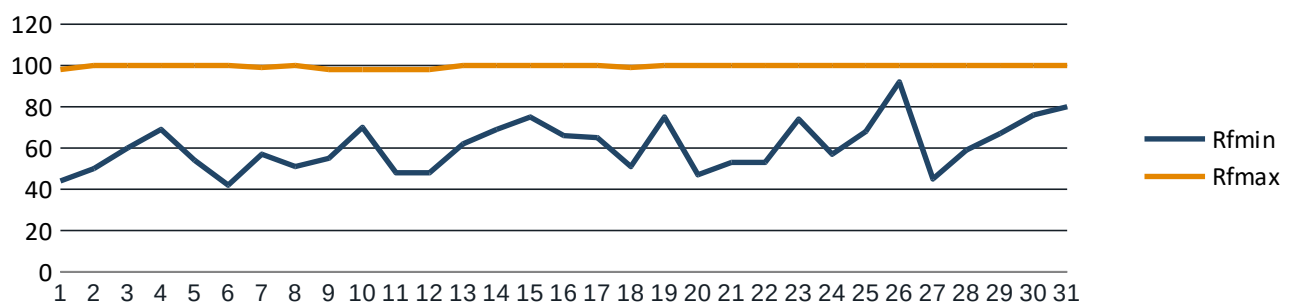
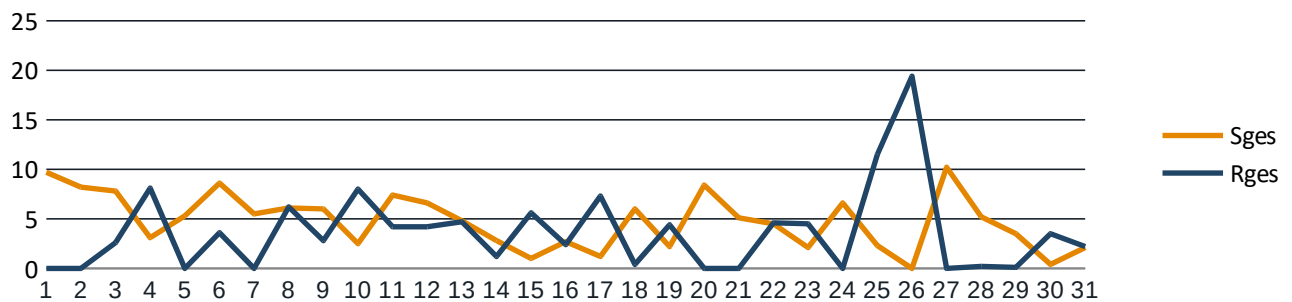
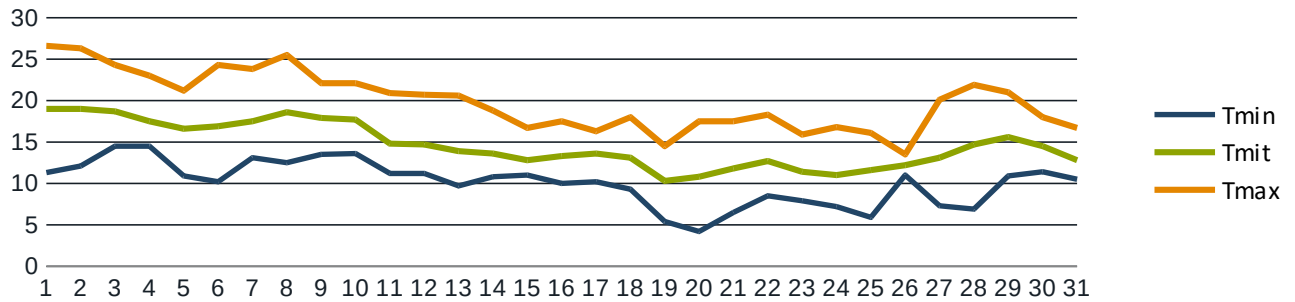


Monatsstatistik für August 2014

Niedrigste Temperatur (Tmin):	4,2 °C	Minimale Luftfeuchtigkeit (RFmin):	42 %
Mittlere Temperatur (Tmit):	14,6 °C	Maximale Luftfeuchtigkeit (RFmax):	100 %
Höchste Temperatur (Tmax):	26,6 °C	Mittlerer Wind (Wmit):	4 km/h
Gesamtdauer Sonnenschein (Sges):	147,9 Stunden	Maximale Windboe (WBmax):	43 km/h
Gesamtregenmenge (Rges):	111,7 mm oder l/qm	Heizgradtagzahl (20/12):	53.1
		Heizgradtagzahl (20/15):	143.3

Datum	Tmin	Tmit	Tmax	Sges	Rges	RFmin	RFmax	Wmit	WBmax
01.08.2014	11,3	19,0	26,6	9,7	0,0	44	98	3	22
02.08.2014	12,1	19,0	26,3	8,2	0,0	50	100	5	31
03.08.2014	14,5	18,7	24,3	7,8	2,6	60	100	2	22
04.08.2014	14,5	17,5	23,0	3,1	8,1	69	100	3	24
05.08.2014	10,9	16,6	21,2	5,3	0,0	54	100	4	24
06.08.2014	10,2	16,9	24,3	8,6	3,6	42	100	5	28
07.08.2014	13,1	17,5	23,8	5,5	0,0	57	99	4	22
08.08.2014	12,5	18,6	25,5	6,1	6,2	51	100	5	30
09.08.2014	13,5	17,9	22,1	6,0	2,8	55	98	6	31
10.08.2014	13,6	17,7	22,1	2,5	8,0	70	98	7	33
11.08.2014	11,2	14,8	20,9	7,4	4,2	48	98	5	43
12.08.2014	11,2	14,7	20,7	6,6	4,2	48	98	7	39
13.08.2014	9,7	13,9	20,6	4,8	4,7	62	100	3	22
14.08.2014	10,8	13,6	18,8	2,8	1,2	69	100	4	28
15.08.2014	11,0	12,8	16,7	1,0	5,6	75	100	3	20
16.08.2014	10,0	13,3	17,5	2,7	2,4	66	100	4	28
17.08.2014	10,2	13,6	16,3	1,2	7,3	65	100	7	39
18.08.2014	9,3	13,1	18,0	6,0	0,4	51	99	6	41
19.08.2014	5,4	10,3	14,5	2,2	4,4	75	100	4	30
20.08.2014	4,2	10,8	17,5	8,4	0,0	47	100	4	37
21.08.2014	6,5	11,8	17,5	5,1	0,0	53	100	3	24
22.08.2014	8,5	12,7	18,3	4,5	4,6	53	100	6	39
23.08.2014	7,9	11,4	15,9	2,1	4,5	74	100	2	28
24.08.2014	7,2	11,0	16,8	6,6	0,0	57	100	3	24
25.08.2014	5,9	11,6	16,1	2,3	11,5	68	100	4	22
26.08.2014	11,0	12,2	13,5	0,0	19,4	92	100	3	13
27.08.2014	7,3	13,1	20,1	10,2	0,0	45	100	3	17
28.08.2014	6,9	14,7	21,9	5,2	0,2	59	100	5	37
29.08.2014	10,9	15,6	21,0	3,5	0,1	67	100	3	24
30.08.2014	11,4	14,5	18,0	0,4	3,5	76	100	5	22
31.08.2014	10,5	12,8	16,7	2,1	2,2	80	100	2	24
Maximum	14,5	19,0	26,6	10,2	19,4	92	100	7	43
Mittel	10,1	14,6	19,9	4,8	3,6	60	99	4	28
Minimum	4,2	10,3	13,5	0,0	0,0	42	98	2	13
Summe	-	-	-	147,9	111,7	-	-	-	-

Monatsstatistik für August 2014

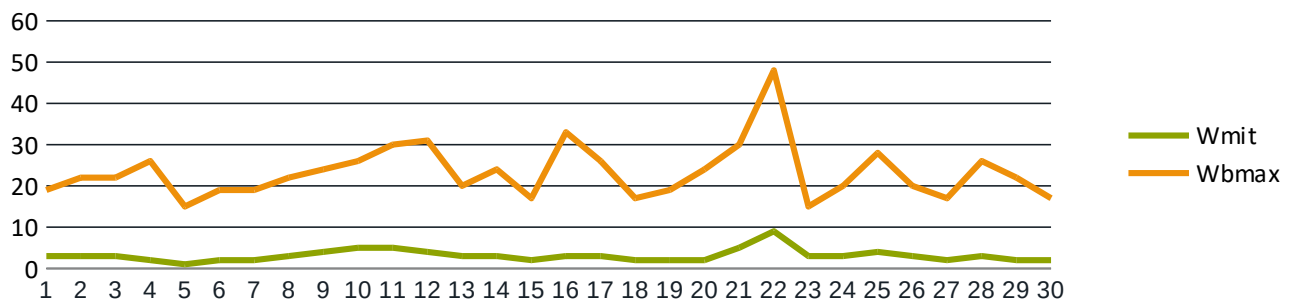
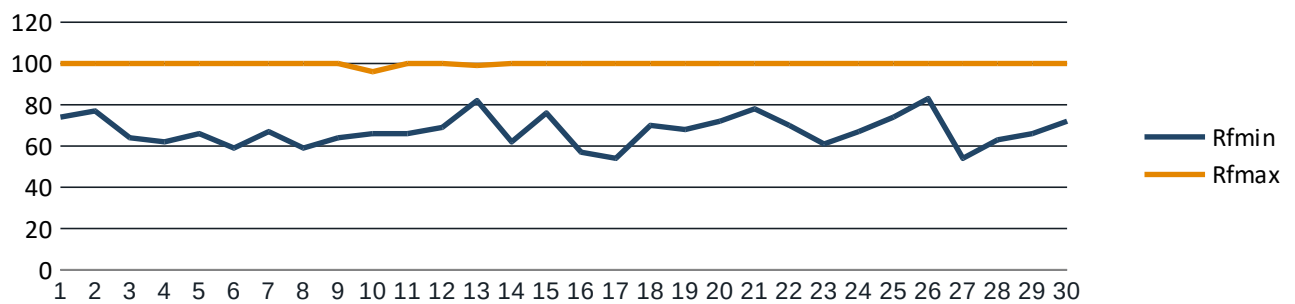
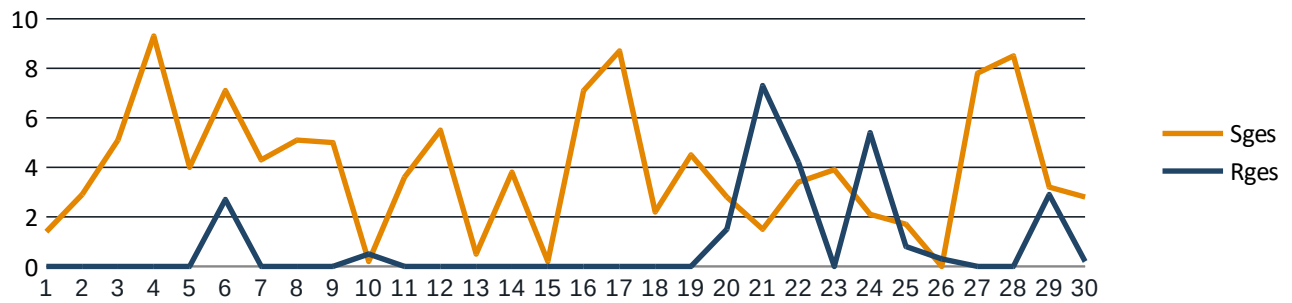
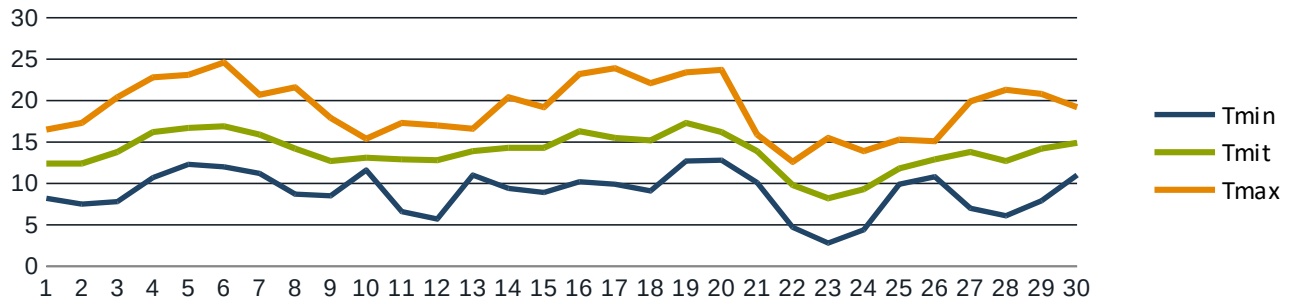


Monatsstatistik für September 2014

Niedrigste Temperatur (Tmin):	2,8 °C	Minimale Luftfeuchtigkeit (RFmin):	54 %
Mittlere Temperatur (Tmit):	13,8 °C	Maximale Luftfeuchtigkeit (RFmax):	100 %
Höchste Temperatur (Tmax):	24,6 °C	Mittlerer Wind (Wmit):	3 km/h
Gesamtdauer Sonnenschein (Sges):	118,2 Stunden	Maximale Windboe (WBmax):	48 km/h
Gesamtregenmenge (Rges):	25,8 mm oder l/qm	Heizgradtagzahl (20/12):	40.9
		Heizgradtagzahl (20/15):	151.7

Datum	Tmin	Tmit	Tmax	Sges	Rges	RFmin	RFmax	Wmit	WBmax
01.09.2014	8,2	12,4	16,5	1,4	0,0	74	100	3	19
02.09.2014	7,5	12,4	17,3	2,9	0,0	77	100	3	22
03.09.2014	7,8	13,8	20,4	5,1	0,0	64	100	3	22
04.09.2014	10,7	16,2	22,8	9,3	0,0	62	100	2	26
05.09.2014	12,3	16,7	23,1	4,0	0,0	66	100	1	15
06.09.2014	12,0	16,9	24,6	7,1	2,7	59	100	2	19
07.09.2014	11,2	15,9	20,7	4,3	0,0	67	100	2	19
08.09.2014	8,7	14,2	21,6	5,1	0,0	59	100	3	22
09.09.2014	8,5	12,7	17,9	5,0	0,0	64	100	4	24
10.09.2014	11,6	13,1	15,4	0,2	0,5	66	96	5	26
11.09.2014	6,6	12,9	17,3	3,6	0,0	66	100	5	30
12.09.2014	5,7	12,8	17,0	5,5	0,0	69	100	4	31
13.09.2014	11,0	13,9	16,6	0,5	0,0	82	99	3	20
14.09.2014	9,4	14,3	20,4	3,8	0,0	62	100	3	24
15.09.2014	8,9	14,3	19,2	0,2	0,0	76	100	2	17
16.09.2014	10,2	16,3	23,2	7,1	0,0	57	100	3	33
17.09.2014	9,9	15,5	23,9	8,7	0,0	54	100	3	26
18.09.2014	9,1	15,2	22,1	2,2	0,0	70	100	2	17
19.09.2014	12,7	17,3	23,4	4,5	0,0	68	100	2	19
20.09.2014	12,8	16,2	23,7	2,8	1,5	72	100	2	24
21.09.2014	10,1	13,9	15,9	1,5	7,3	78	100	5	30
22.09.2014	4,7	9,8	12,6	3,4	4,2	70	100	9	48
23.09.2014	2,8	8,2	15,5	3,9	0,0	61	100	3	15
24.09.2014	4,4	9,3	13,9	2,1	5,4	67	100	3	20
25.09.2014	9,9	11,8	15,3	1,7	0,8	74	100	4	28
26.09.2014	10,8	12,9	15,1	0,0	0,3	83	100	3	20
27.09.2014	7,0	13,8	19,9	7,8	0,0	54	100	2	17
28.09.2014	6,1	12,7	21,3	8,5	0,0	63	100	3	26
29.09.2014	7,9	14,2	20,8	3,2	2,9	66	100	2	22
30.09.2014	11,0	14,9	19,2	2,8	0,2	72	100	2	17
Maximum	12,8	17,3	24,6	9,3	7,3	83	100	9	48
Mittel	9,0	13,8	19,2	3,9	0,9	67	99	3	23
Minimum	2,8	8,2	12,6	0,0	0,0	54	96	1	15
Summe	-	-	-	118,2	25,8	-	-	-	-

Monatsstatistik für September 2014

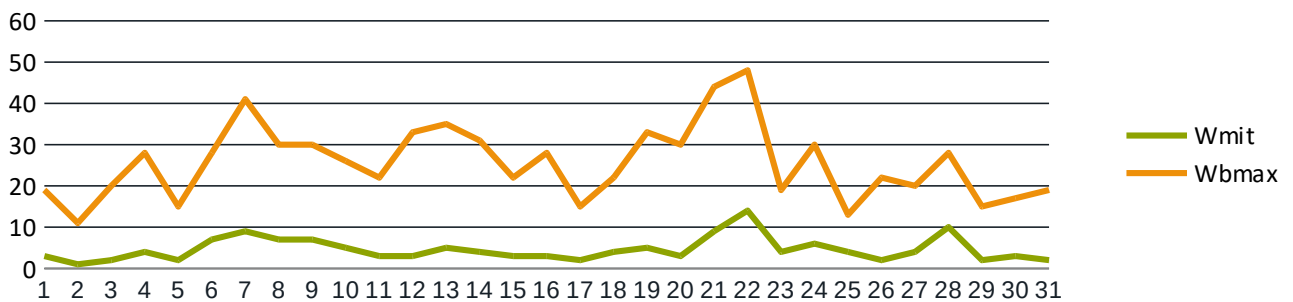
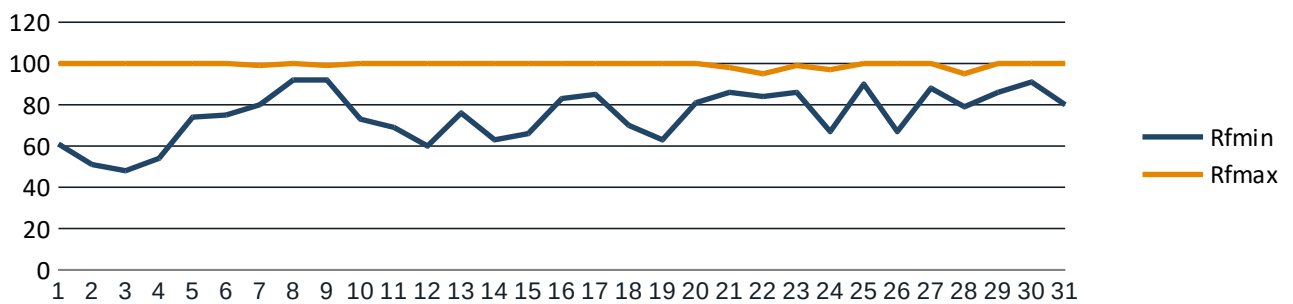
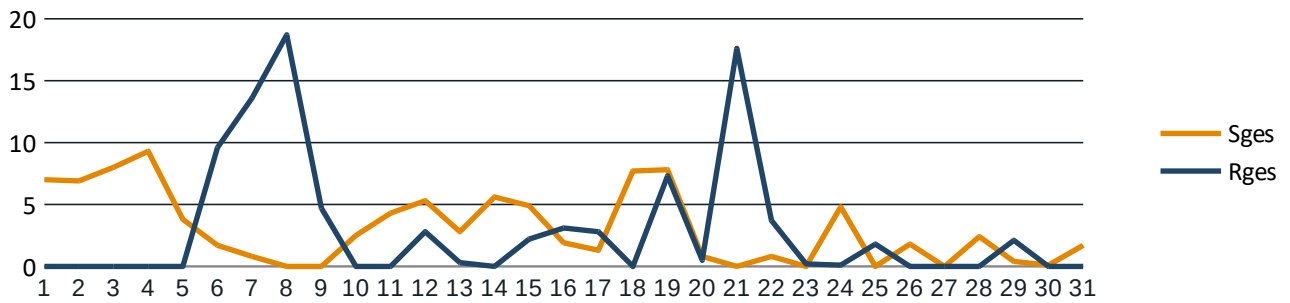
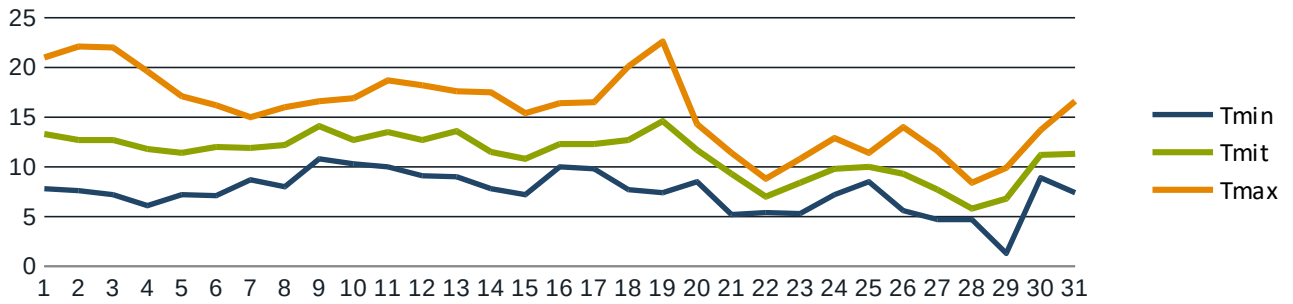


Monatsstatistik für Oktober 2014

Niedrigste Temperatur (Tmin):	1,3 °C	Minimale Luftfeuchtigkeit (RFmin):	48 %
Mittlere Temperatur (Tmit):	11,2 °C	Maximale Luftfeuchtigkeit (RFmax):	100 %
Höchste Temperatur (Tmax):	22,6 °C	Mittlerer Wind (Wmit):	4 km/h
Gesamtdauer Sonnenschein (Sges):	94,4 Stunden	Maximale Windboe (WBmax):	48 km/h
Gesamtregenmenge (Rges):	91,1 mm oder l/qm	Heizgradtagzahl (20/12):	182.3
		Heizgradtagzahl (20/15):	272.9

Datum	Tmin	Tmit	Tmax	Sges	Rges	RFmin	RFmax	Wmit	WBmax
01.10.2014	7,8	13,3	21,0	7,0	0,0	61	100	3	19
02.10.2014	7,6	12,7	22,1	6,9	0,0	51	100	1	11
03.10.2014	7,2	12,7	22,0	8,0	0,0	48	100	2	20
04.10.2014	6,1	11,8	19,6	9,3	0,0	54	100	4	28
05.10.2014	7,2	11,4	17,1	3,8	0,0	74	100	2	15
06.10.2014	7,1	12,0	16,2	1,7	9,6	75	100	7	28
07.10.2014	8,7	11,9	15,0	0,8	13,6	80	99	9	41
08.10.2014	8,0	12,2	16,0	0,0	18,7	92	100	7	30
09.10.2014	10,8	14,1	16,6	0,0	4,7	92	99	7	30
10.10.2014	10,3	12,7	16,9	2,5	0,0	73	100	5	26
11.10.2014	10,0	13,5	18,7	4,3	0,0	69	100	3	22
12.10.2014	9,1	12,7	18,2	5,3	2,8	60	100	3	33
13.10.2014	9,0	13,6	17,6	2,8	0,3	76	100	5	35
14.10.2014	7,8	11,5	17,5	5,6	0,0	63	100	4	31
15.10.2014	7,2	10,8	15,4	4,9	2,2	66	100	3	22
16.10.2014	10,0	12,3	16,4	1,9	3,1	83	100	3	28
17.10.2014	9,8	12,3	16,5	1,3	2,8	85	100	2	15
18.10.2014	7,7	12,7	20,1	7,7	0,0	70	100	4	22
19.10.2014	7,4	14,6	22,6	7,8	7,3	63	100	5	33
20.10.2014	8,5	11,7	14,3	0,8	0,5	81	100	3	30
21.10.2014	5,2	9,3	11,4	0,0	17,6	86	98	9	44
22.10.2014	5,4	7,0	8,8	0,8	3,7	84	95	14	48
23.10.2014	5,3	8,4	10,8	0,0	0,2	86	99	4	19
24.10.2014	7,2	9,8	12,9	4,8	0,1	67	97	6	30
25.10.2014	8,5	10,0	11,4	0,0	1,8	90	100	4	13
26.10.2014	5,6	9,3	14,0	1,8	0,0	67	100	2	22
27.10.2014	4,7	7,7	11,6	0,0	0,0	88	100	4	20
28.10.2014	4,7	5,8	8,4	2,4	0,0	79	95	10	28
29.10.2014	1,3	6,8	9,9	0,4	2,1	86	100	2	15
30.10.2014	8,9	11,2	13,7	0,1	0,0	91	100	3	17
31.10.2014	7,4	11,3	16,6	1,7	0,0	80	100	2	19
Maximum	10,8	14,6	22,6	9,3	18,7	92	100	14	48
Mittel	7,5	11,2	15,8	3,0	2,9	74	99	4	25
Minimum	1,3	5,8	8,4	0,0	0,0	48	95	1	11
Summe	-	-	-	94,4	91,1	-	-	-	-

Monatsstatistik für Oktober 2014

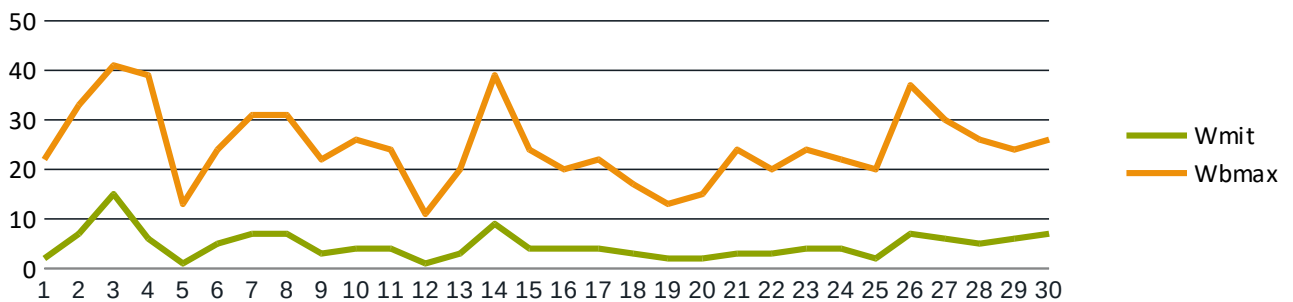
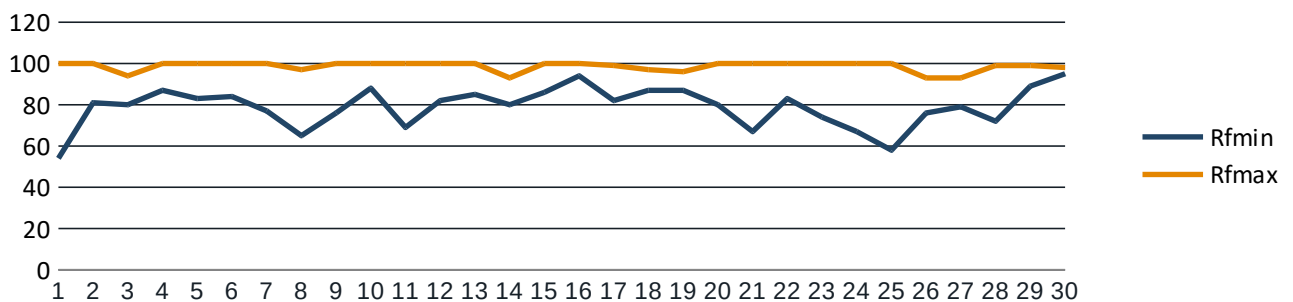
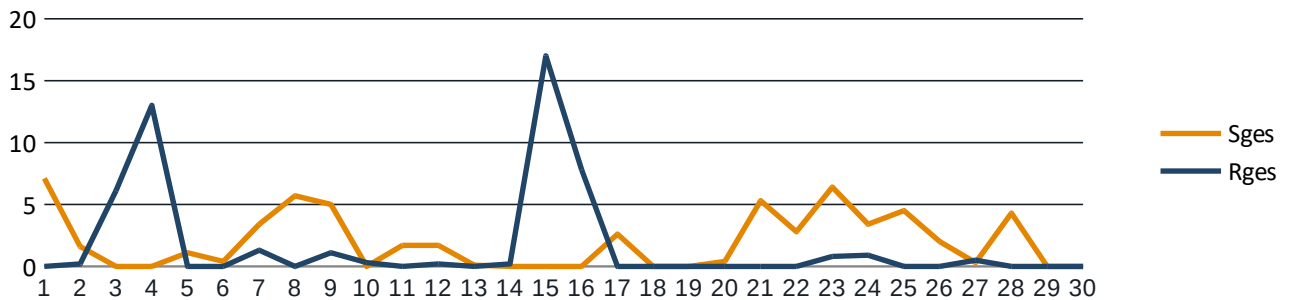
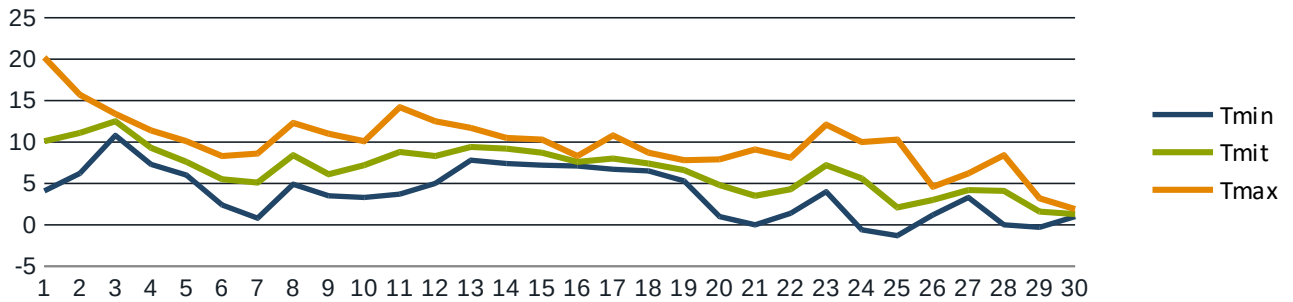


Monatsstatistik für November 2014

Niedrigste Temperatur (Tmin):	1,3 °C	Minimale Luftfeuchtigkeit (RFmin):	54 %
Mittlere Temperatur (Tmit):	6,6 °C	Maximale Luftfeuchtigkeit (RFmax):	100 %
Höchste Temperatur (Tmax):	20,2 °C	Mittlerer Wind (Wmit):	4 km/h
Gesamtdauer Sonnenschein (Sges):	59,8 Stunden	Maximale Windboe (WBmax):	41 km/h
Gesamtregenmenge (Rges):	49,4 mm oder l/qm	Heizgradtagzahl (20/12):	393.9
		Heizgradtagzahl (20/15):	401.4

Datum	Tmin	Tmit	Tmax	Sges	Rges	RFmin	RFmax	Wmit	WBmax
01.11.2014	4,1	10,1	20,2	7,1	0,0	54	100	2	22
02.11.2014	6,2	11,1	15,7	1,6	0,2	81	100	7	33
03.11.2014	10,8	12,5	13,4	0,0	6,1	80	94	15	41
04.11.2014	7,3	9,3	11,4	0,0	13,0	87	100	6	39
05.11.2014	6,0	7,6	10,1	1,1	0,0	83	100	1	13
06.11.2014	2,4	5,5	8,3	0,4	0,0	84	100	5	24
07.11.2014	0,8	5,1	8,6	3,4	1,3	77	100	7	31
08.11.2014	4,9	8,4	12,3	5,7	0,0	65	97	7	31
09.11.2014	3,5	6,1	11,0	5,0	1,1	76	100	3	22
10.11.2014	3,3	7,2	10,1	0,0	0,3	88	100	4	26
11.11.2014	3,7	8,8	14,2	1,7	0,0	69	100	4	24
12.11.2014	5,0	8,3	12,5	1,7	0,2	82	100	1	11
13.11.2014	7,8	9,4	11,7	0,1	0,0	85	100	3	20
14.11.2014	7,4	9,2	10,5	0,0	0,2	80	93	9	39
15.11.2014	7,2	8,7	10,3	0,0	17,0	86	100	4	24
16.11.2014	7,1	7,6	8,3	0,0	7,8	94	100	4	20
17.11.2014	6,7	8,0	10,8	2,6	0,0	82	99	4	22
18.11.2014	6,5	7,4	8,7	0,0	0,0	87	97	3	17
19.11.2014	5,3	6,6	7,8	0,0	0,0	87	96	2	13
20.11.2014	1,0	4,8	7,9	0,4	0,0	80	100	2	15
21.11.2014	0,0	3,5	9,1	5,3	0,0	67	100	3	24
22.11.2014	1,4	4,3	8,1	2,8	0,0	83	100	3	20
23.11.2014	4,0	7,2	12,1	6,4	0,8	74	100	4	24
24.11.2014	-0,6	5,6	10,0	3,4	0,9	67	100	4	22
25.11.2014	-1,3	2,1	10,3	4,5	0,0	58	100	2	20
26.11.2014	1,2	3,0	4,6	2,0	0,0	76	93	7	37
27.11.2014	3,3	4,2	6,2	0,3	0,5	79	93	6	30
28.11.2014	0,0	4,1	8,4	4,3	0,0	72	99	5	26
29.11.2014	-0,3	1,6	3,2	0,0	0,0	89	99	6	24
30.11.2014	1,0	1,3	1,9	0,0	0,0	95	98	7	26
Maximum	10,8	12,5	20,2	7,1	17,0	95	100	15	41
Mittel	3,9	6,6	9,9	2,0	1,6	78	98	4	24
Minimum	-1,3	1,3	1,9	0,0	0,0	54	93	1	11
Summe	-	-	-	59,8	49,4	-	-	-	-

Monatsstatistik für November 2014

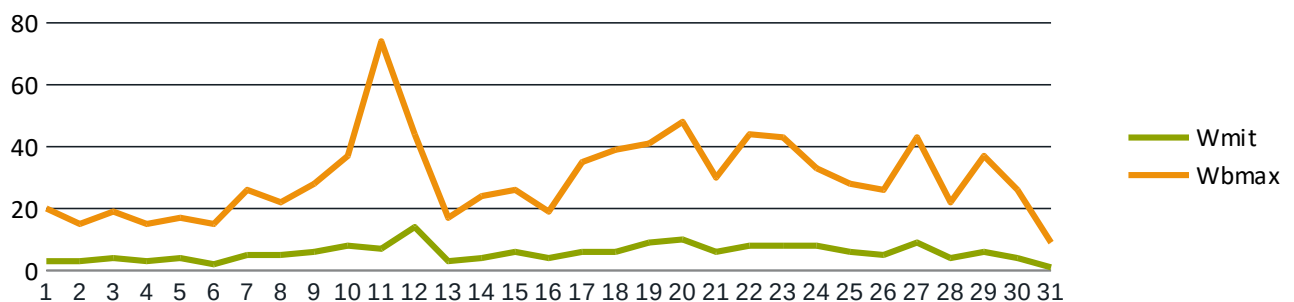
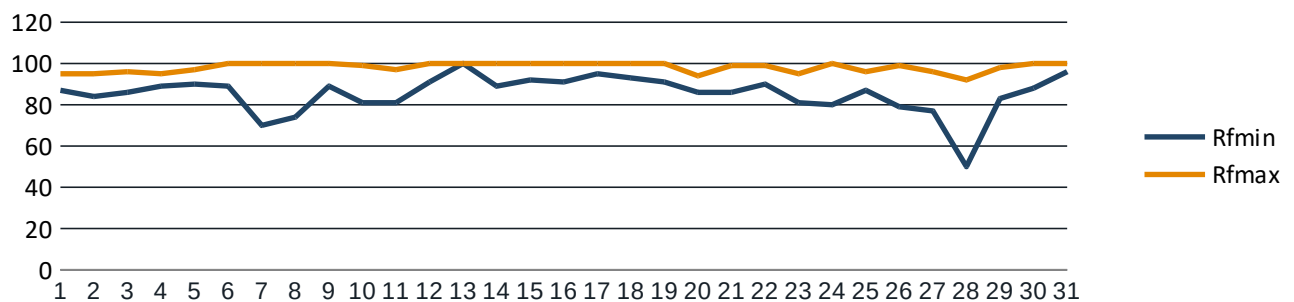
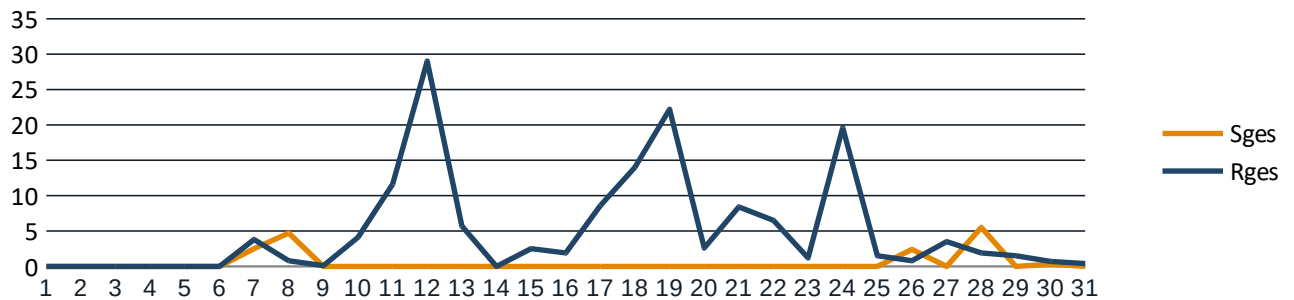
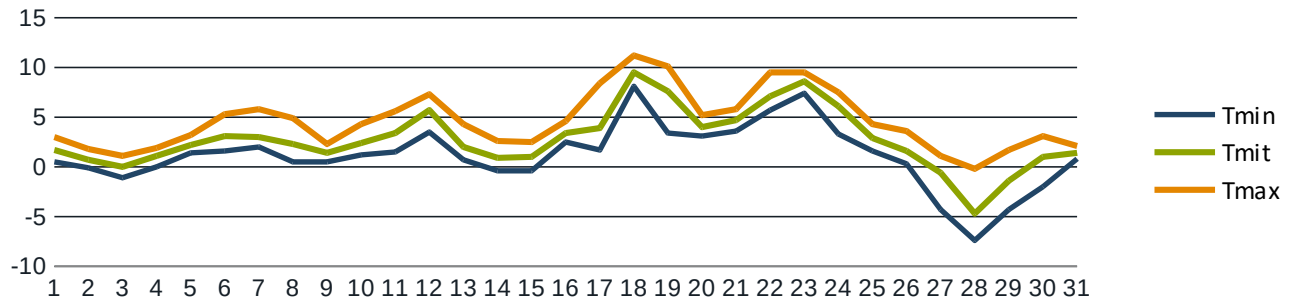


Monatsstatistik für Dezember 2014

Niedrigste Temperatur (Tmin):	-7,4 °C	Minimale Luftfeuchtigkeit (RFmin):	50 %
Mittlere Temperatur (Tmit):	2,8 °C	Maximale Luftfeuchtigkeit (RFmax):	100 %
Höchste Temperatur (Tmax):	11,2 °C	Mittlerer Wind (Wmit):	5 km/h
Gesamtdauer Sonnenschein (Sges):	15,4 Stunden	Maximale Windboe (WBmax):	74 km/h
Gesamtregnenmenge (Rges):	152,9 mm oder l/qm	Heizgradtagzahl (20/12):	534.0
		Heizgradtagzahl (20/15):	534.0

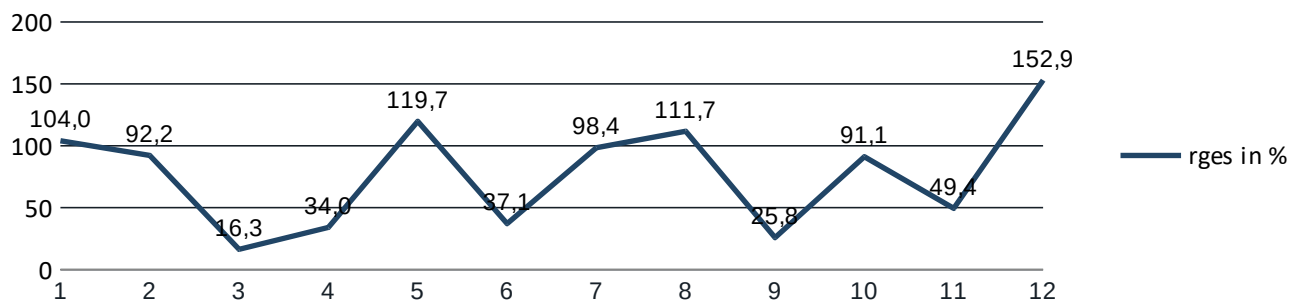
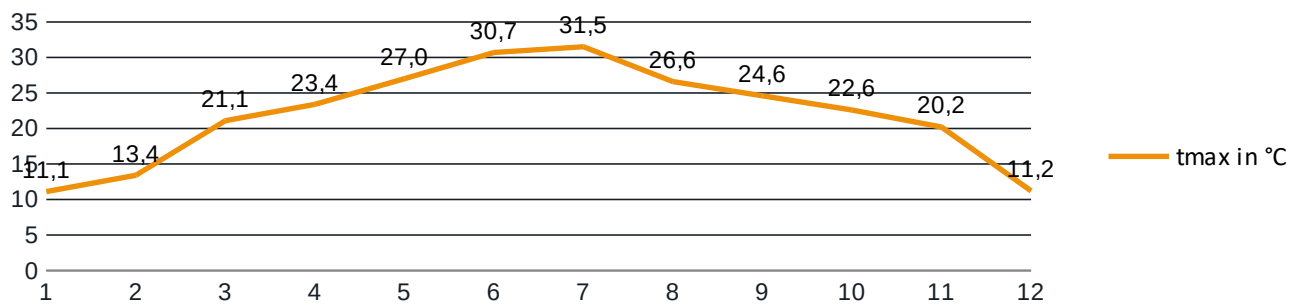
Datum	Tmin	Tmit	Tmax	Sges	Rges	RFmin	RFmax	Wmit	WBmax
01.12.14	0,5	1,7	3,0	0,0	0,0	87	95	3	20
02.12.14	-0,1	0,7	1,8	0,0	0,0	84	95	3	15
03.12.14	-1,1	0,0	1,1	0,0	0,0	86	96	4	19
04.12.14	0,0	1,1	1,9	0,0	0,0	89	95	3	15
05.12.14	1,4	2,2	3,2	0,0	0,0	90	97	4	17
06.12.14	1,6	3,1	5,3	0,0	0,0	89	100	2	15
07.12.14	2,0	3,0	5,8	2,5	3,8	70	100	5	26
08.12.14	0,5	2,3	4,9	4,7	0,8	74	100	5	22
09.12.14	0,5	1,4	2,3	0,0	0,1	89	100	6	28
10.12.14	1,2	2,4	4,3	0,0	4,1	81	99	8	37
11.12.14	1,5	3,4	5,6	0,0	11,6	81	97	7	74
12.12.14	3,5	5,7	7,3	0,0	29,0	91	100	14	44
13.12.14	0,7	2,0	4,3	0,0	5,7	100	100	3	17
14.12.14	-0,4	0,9	2,6	0,0	0,0	89	100	4	24
15.12.14	-0,4	1,0	2,5	0,0	2,5	92	100	6	26
16.12.14	2,5	3,4	4,6	0,0	1,9	91	100	4	19
17.12.14	1,7	3,9	8,4	0,0	8,6	95	100	6	35
18.12.14	8,1	9,5	11,2	0,0	14,0	93	100	6	39
19.12.14	3,4	7,6	10,1	0,0	22,2	91	100	9	41
20.12.14	3,1	4,0	5,2	0,0	2,6	86	94	10	48
21.12.14	3,6	4,7	5,8	0,0	8,4	86	99	6	30
22.12.14	5,7	7,1	9,5	0,0	6,5	90	99	8	44
23.12.14	7,4	8,6	9,5	0,0	1,2	81	95	8	43
24.12.14	3,3	6,1	7,5	0,0	19,6	80	100	8	33
25.12.14	1,6	2,9	4,3	0,0	1,5	87	96	6	28
26.12.14	0,3	1,6	3,6	2,4	0,8	79	99	5	26
27.12.14	-4,3	-0,6	1,1	0,0	3,5	77	96	9	43
28.12.14	-7,4	-4,7	-0,2	5,5	1,9	50	92	4	22
29.12.14	-4,3	-1,4	1,7	0,0	1,5	83	98	6	37
30.12.14	-2,0	1,0	3,1	0,3	0,7	88	100	4	26
31.12.14	0,8	1,4	2,1	0,0	0,4	96	100	1	9
Maximum	8,1	9,5	11,2	5,5	29,0	100	100	14	74
Mittel	1,1	2,8	4,6	0,5	4,9	85	98	5	29
Minimum	-7,4	-4,7	-0,2	0,0	0,0	50	92	1	9
Summe	-	-	-	15,4	152,9	-	-	-	-

Monatsstatistik für Dezember 2014



Klimadiagramm 2014

Monat	tmax in °C	rges in %
Januar	11,1	104,0
Februar	13,4	92,2
März	21,1	16,3
April	23,4	34,0
Mai	27,0	119,7
Juni	30,7	37,1
Juli	31,5	98,4
August	26,6	111,7
September	24,6	25,8
Oktober	22,6	91,1
November	20,2	49,4
Dezember	11,2	152,9



Panneklöpper.de

Bürgermagazin der Kreisstadt Olpe

Impressum

Kreisstadt Olpe

Franziskanerstraße 6
57462 Olpe

Telefon: 02761 830

E-Mail: rathaus@olpe.de

Web: www.panneklöpper.de

Die Kreisstadt Olpe ist eine Körperschaft des Öffentlichen Rechts.
Sie wird vertreten durch den Bürgermeister Peter Weber.

Inhaltlich Verantwortlicher gemäß § 10 Absatz 3 MDStV:

Frau Sabine Melzer-Baldus
Umweltschutzbeauftragte der Stadt Olpe

Franziskanerstraße 6
57462 Olpe

Fon 02761 – 831254

E-Mail s.melzer@olpe.de

Bildrechte

Deckblatt: „N-S-O-W“ - aboutpixel.de - Fotograf „NiggI“