

Panneklöpper.de

Bürgermagazin der Kreisstadt Olpe



Wetterdaten

2013

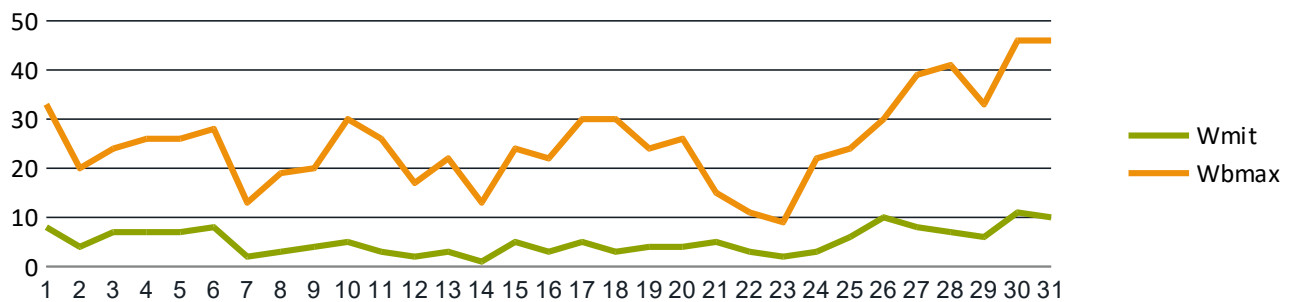
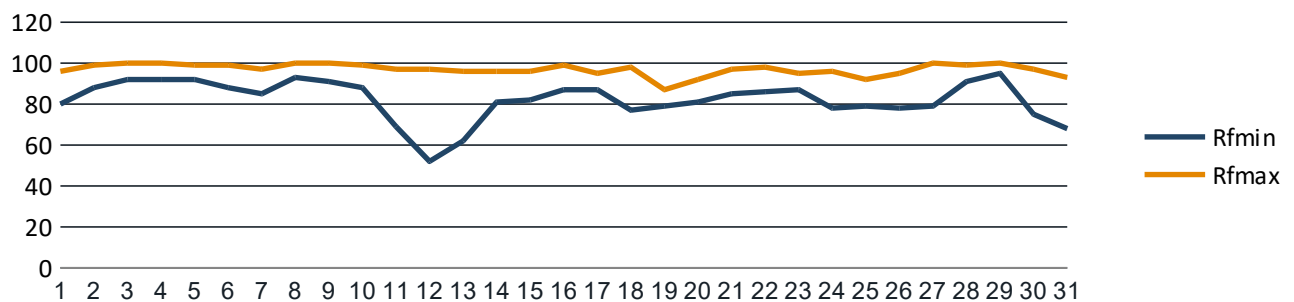
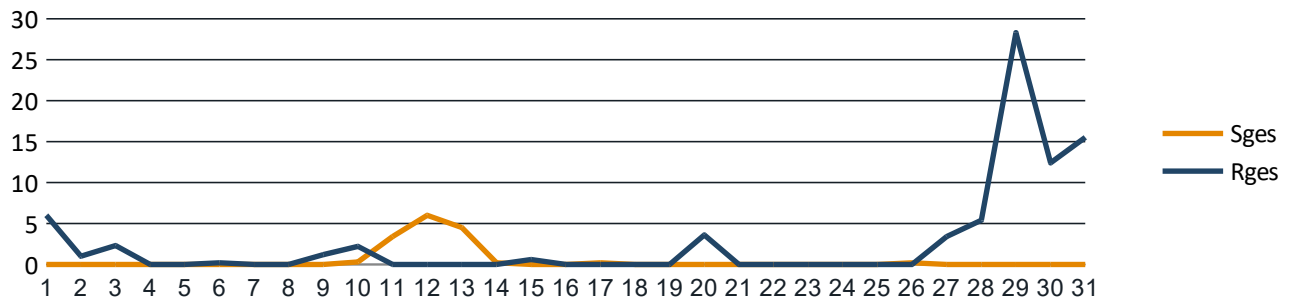
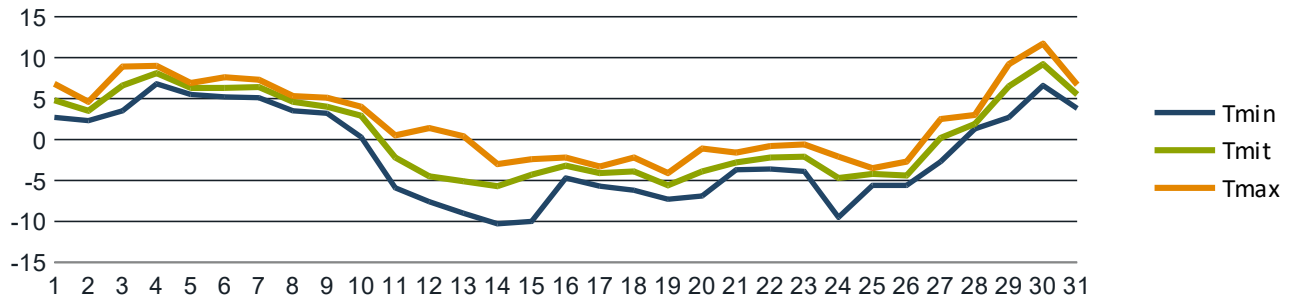
Station 094220 Olpe (Biggensee)

Monatsstatistik für Januar 2013

Niedrigste Temperatur (Tmin):	-10,3 °C	Minimale Luftfeuchtigkeit (RFmin):	52 %
Mittlere Temperatur (Tmit):	0,4 °C	Maximale Luftfeuchtigkeit (RFmax):	100 %
Höchste Temperatur (Tmax):	11,7 °C	Mittlerer Wind (Wmit):	5 km/h
Gesamtdauer Sonnenschein (Sges):	14,8 Stunden	Maximale Windboe (WBmax):	46 km/h
Gesamtregenmenge (Rges):	82,1 mm oder l/qm	Heizgradtagzahl (20/12):	606,1
		Heizgradtagzahl (20/15):	606,1

Datum	Tmin	Tmit	Tmax	Sges	Rges	RFmin	RFmax	Wmit	WBmax
01.01.2013	2,7	4,8	6,8	0,0	6,0	80	96	8	33
02.01.2013	2,3	3,5	4,6	0,0	1,0	88	99	4	20
03.01.2013	3,5	6,6	8,9	0,0	2,3	92	100	7	24
04.01.2013	6,8	8,1	9,0	0,0	0,0	92	100	7	26
05.01.2013	5,5	6,3	6,9	0,0	0,0	92	99	7	26
06.01.2013	5,2	6,3	7,6	0,0	0,2	88	99	8	28
07.01.2013	5,1	6,4	7,3	0,0	0,0	85	97	2	13
08.01.2013	3,5	4,6	5,3	0,0	0,0	93	100	3	19
09.01.2013	3,2	4,0	5,1	0,0	1,2	91	100	4	20
10.01.2013	0,3	2,9	4,0	0,3	2,2	88	99	5	30
11.01.2013	-5,9	-2,2	0,5	3,4	0,0	69	97	3	26
12.01.2013	-7,6	-4,5	1,4	6,0	0,0	52	97	2	17
13.01.2013	-9,0	-5,1	0,4	4,5	0,0	62	96	3	22
14.01.2013	-10,3	-5,7	-3,0	0,2	0,0	81	96	1	13
15.01.2013	-10,0	-4,3	-2,4	0,0	0,6	82	96	5	24
16.01.2013	-4,7	-3,2	-2,2	0,0	0,0	87	99	3	22
17.01.2013	-5,7	-4,1	-3,3	0,2	0,0	87	95	5	30
18.01.2013	-6,2	-3,9	-2,2	0,0	0,0	77	98	3	30
19.01.2013	-7,3	-5,6	-4,1	0,0	0,0	79	87	4	24
20.01.2013	-6,9	-3,9	-1,1	0,0	3,6	81	92	4	26
21.01.2013	-3,7	-2,8	-1,6	0,0	0,0	85	97	5	15
22.01.2013	-3,6	-2,2	-0,8	0,0	0,0	86	98	3	11
23.01.2013	-3,9	-2,1	-0,6	0,0	0,0	87	95	2	9
24.01.2013	-9,5	-4,7	-2,1	0,0	0,0	78	96	3	22
25.01.2013	-5,6	-4,2	-3,5	0,0	0,0	79	92	6	24
26.01.2013	-5,6	-4,4	-2,7	0,2	0,0	78	95	10	30
27.01.2013	-2,7	0,2	2,5	0,0	3,4	79	100	8	39
28.01.2013	1,3	1,9	3,0	0,0	5,4	91	99	7	41
29.01.2013	2,7	6,5	9,2	0,0	28,3	95	100	6	33
30.01.2013	6,6	9,2	11,7	0,0	12,4	75	97	11	46
31.01.2013	3,8	5,5	6,7	0,0	15,5	68	93	10	46
Maximum	6,8	9,2	11,7	6,0	28,3	95	100	11	46
Mittel	-1,8	0,4	2,3	0,5	2,6	82	96	5	25
Minimum	-10,3	-5,7	-4,1	0,0	0,0	52	87	1	9
Summe	-	-	-	14,8	82,1	-	-	-	-

Monatsstatistik für Januar 2013

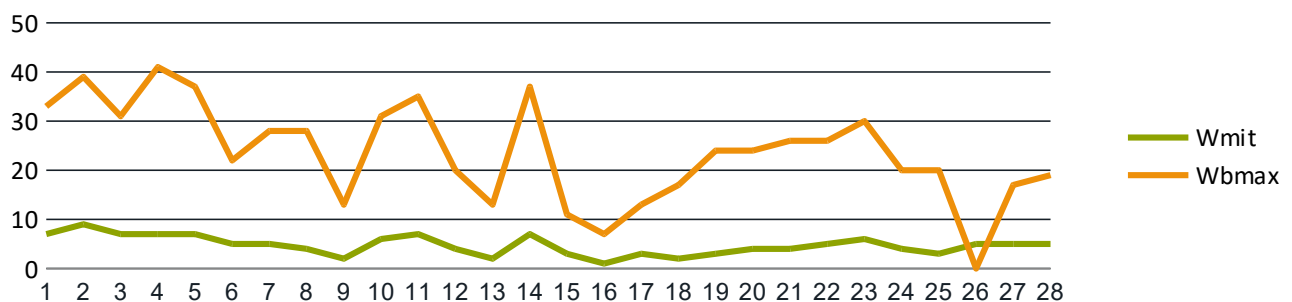
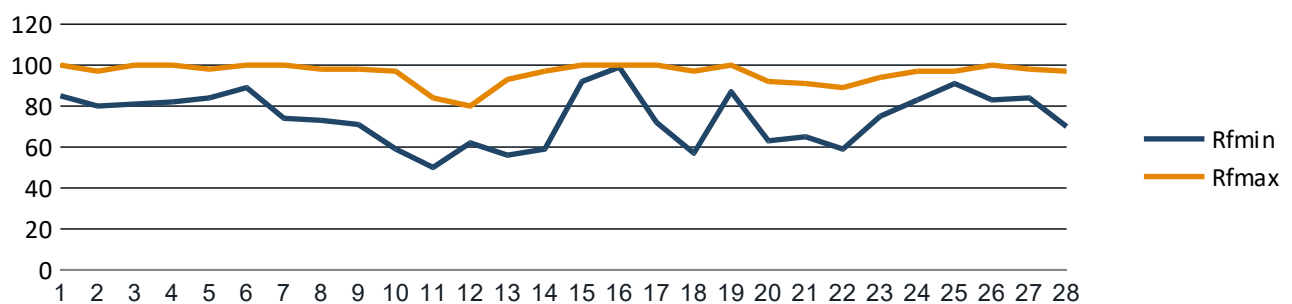
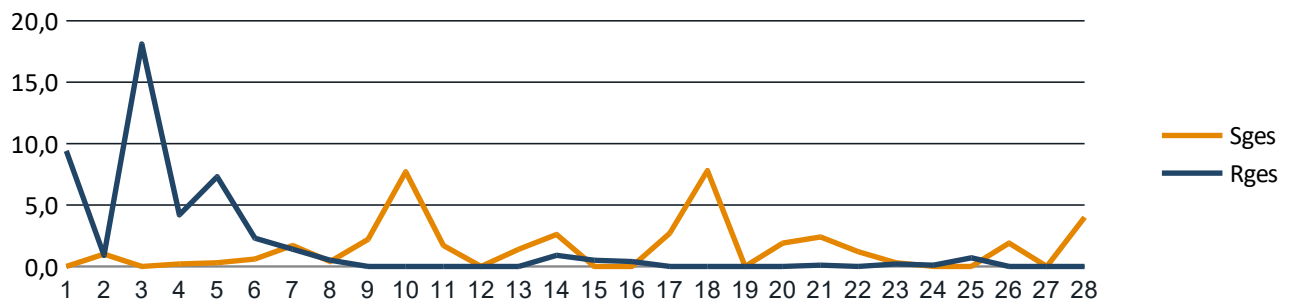
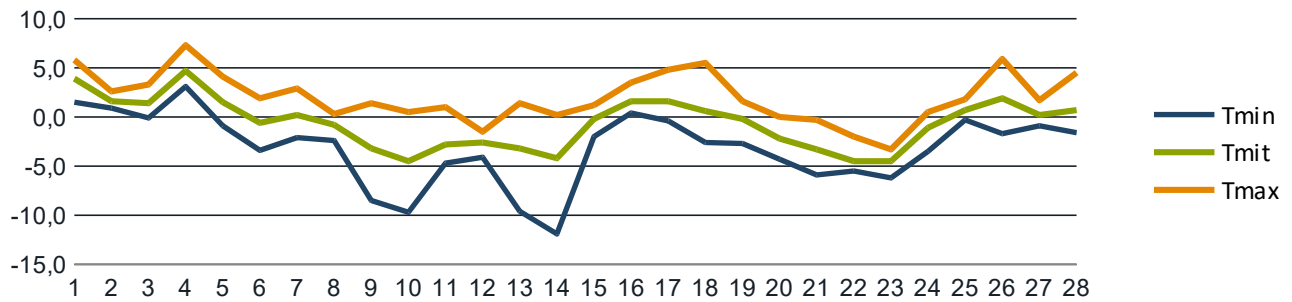


Monatsstatistik für Februar 2013

Niedrigste Temperatur (Tmin):	-11,9 °C	Minimale Luftfeuchtigkeit (RFmin):	50 %
Mittlere Temperatur (Tmit):	-0,6 °C	Maximale Luftfeuchtigkeit (RFmax):	100 %
Höchste Temperatur (Tmax):	7,3 °C	Mittlerer Wind (Wmit):	4 km/h
Gesamtdauer Sonnenschein (Sges):	42,0 Stunden	Maximale Windboe (WBmax):	41 km/h
Gesamtregenmenge (Rges):	47,0 mm oder l/qm	Heizgradtagzahl (20/12):	577,3
		Heizgradtagzahl (20/15):	577,3

Datum	Tmin	Tmit	Tmax	Sges	Rges	RFmin	RFmax	Wmit	WBmax
01.02.2013	1,5	3,9	5,8	0,0	9,4	85	100	7	33
02.02.2013	0,9	1,6	2,6	1,0	0,9	80	97	9	39
03.02.2013	-0,1	1,4	3,3	0,0	18,1	81	100	7	31
04.02.2013	3,1	4,7	7,3	0,2	4,2	82	100	7	41
05.02.2013	-0,9	1,5	4,1	0,3	7,3	84	98	7	37
06.02.2013	-3,4	-0,6	1,9	0,6	2,3	89	100	5	22
07.02.2013	-2,1	0,2	2,9	1,7	1,4	74	100	5	28
08.02.2013	-2,4	-0,8	0,3	0,4	0,5	73	98	4	28
09.02.2013	-8,5	-3,2	1,4	2,2	0,0	71	98	2	13
10.02.2013	-9,7	-4,5	0,5	7,7	0,0	59	97	6	31
11.02.2013	-4,7	-2,8	1,0	1,7	0,0	50	84	7	35
12.02.2013	-4,1	-2,6	-1,5	0,0	0,0	62	80	4	20
13.02.2013	-9,6	-3,2	1,4	1,4	0,0	56	93	2	13
14.02.2013	-11,9	-4,2	0,2	2,6	0,9	59	97	7	37
15.02.2013	-2,0	-0,2	1,2	0,0	0,5	92	100	3	11
16.02.2013	0,4	1,6	3,5	0,0	0,4	99	100	1	7
17.02.2013	-0,4	1,6	4,8	2,7	0,0	72	100	3	13
18.02.2013	-2,6	0,6	5,5	7,8	0,0	57	97	2	17
19.02.2013	-2,7	-0,2	1,6	0,0	0,0	87	100	3	24
20.02.2013	-4,3	-2,2	0,0	1,9	0,0	63	92	4	24
21.02.2013	-5,9	-3,3	-0,3	2,4	0,1	65	91	4	26
22.02.2013	-5,5	-4,5	-2,0	1,2	0,0	59	89	5	26
23.02.2013	-6,2	-4,5	-3,3	0,3	0,2	75	94	6	30
24.02.2013	-3,5	-1,1	0,5	0,0	0,1	83	97	4	20
25.02.2013	-0,3	0,7	1,8	0,0	0,7	91	97	3	20
26.02.2013	-1,7	1,9	5,9	1,9	0,0	83	100	5	0
27.02.2013	-0,9	0,2	1,7	0,0	0,0	84	98	5	17
28.02.2013	-1,6	0,7	4,5	4,0	0,0	70	97	5	19
Maximum	3,1	4,7	7,3	7,8	18,1	99	100	9	41
Mittel	-3,2	-0,6	2,0	1,5	1,7	74	96	4	24
Minimum	-11,9	-4,5	-3,3	0,0	0,0	50	80	1	7
Summe	-	-	-	42,0	47,0	-	-	-	-

Monatsstatistik für Februar 2013

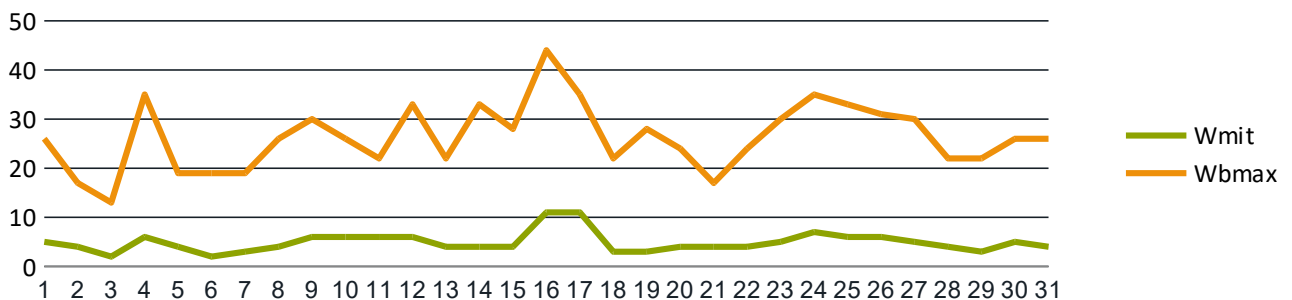
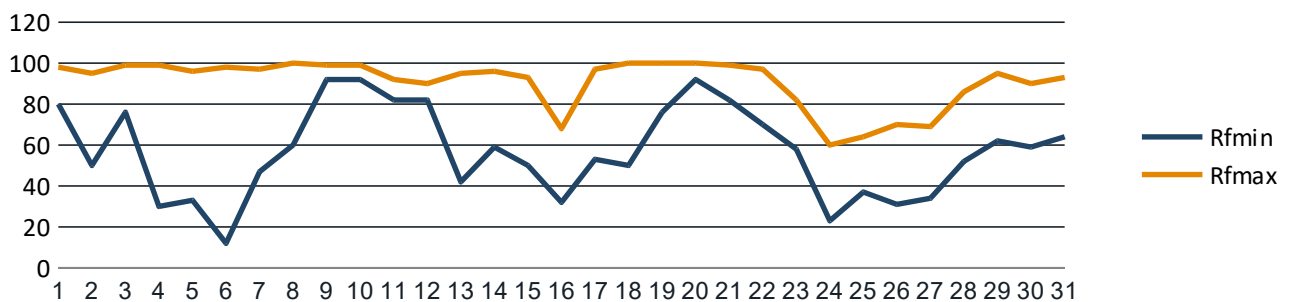
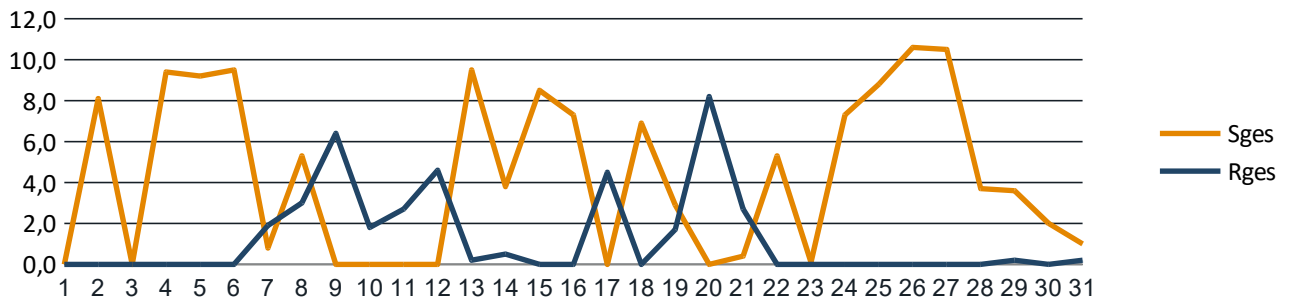
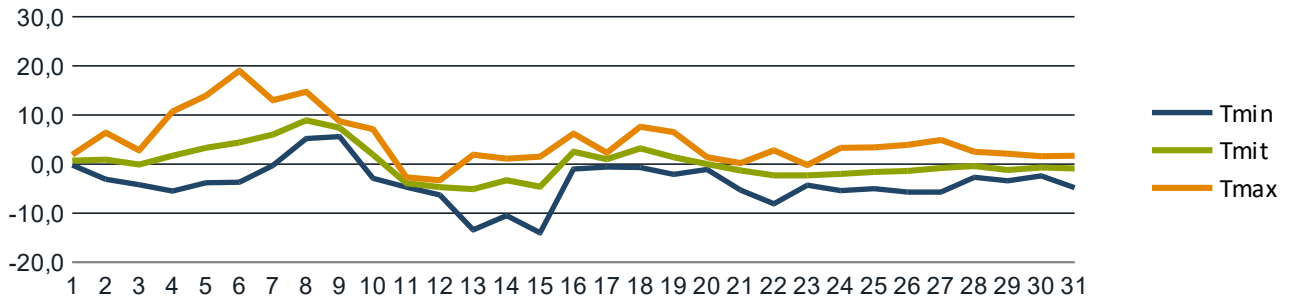


Monatsstatistik für März 2013

Niedrigste Temperatur (Tmin):	-14,0 °C	Minimale Luftfeuchtigkeit (RFmin):	12 %
Mittlere Temperatur (Tmit):	0,2 °C	Maximale Luftfeuchtigkeit (RFmax):	100 %
Höchste Temperatur (Tmax):	19,0 °C	Mittlerer Wind (Wmit):	4 km/h
Gesamtdauer Sonnenschein (Sges):	134,5 Stunden	Maximale Windboe (WBmax):	44 km/h
Gesamtregenmenge (Rges):	38,6 mm oder l/qm	Heizgradtagzahl (20/12):	613,3
		Heizgradtagzahl (20/15):	613,3

Datum	Tmin	Tmit	Tmax	Sges	Rges	RFmin	RFmax	Wmit	WBmax
01.03.2013	-0,2	0,7	1,9	0,0	0,0	80	98	5	26
02.03.2013	-3,1	0,9	6,4	8,1	0,0	50	95	4	17
03.03.2013	-4,2	-0,1	2,8	0,0	0,0	76	99	2	13
04.03.2013	-5,5	1,7	10,7	9,4	0,0	30	99	6	35
05.03.2013	-3,8	3,3	13,9	9,2	0,0	33	96	4	19
06.03.2013	-3,7	4,4	19,0	9,5	0,0	12	98	2	19
07.03.2013	-0,3	6,0	13,0	0,8	1,9	47	97	3	19
08.03.2013	5,2	8,9	14,7	5,3	3,0	60	100	4	26
09.03.2013	5,6	7,4	8,7	0,0	6,4	92	99	6	30
10.03.2013	-2,9	1,9	7,1	0,0	1,8	92	99	6	26
11.03.2013	-4,7	-3,9	-2,7	0,0	2,7	82	92	6	22
12.03.2013	-6,3	-4,7	-3,3	0,0	4,6	82	90	6	33
13.03.2013	-13,4	-5,1	1,9	9,5	0,2	42	95	4	22
14.03.2013	-10,5	-3,3	1,1	3,8	0,5	59	96	4	33
15.03.2013	-14,0	-4,6	1,5	8,5	0,0	50	93	4	28
16.03.2013	-1,0	2,5	6,2	7,3	0,0	32	68	11	44
17.03.2013	-0,6	1,0	2,3	0,0	4,5	53	97	11	35
18.03.2013	-0,7	3,2	7,6	6,9	0,0	50	100	3	22
19.03.2013	-2,1	1,4	6,5	2,9	1,7	76	100	3	28
20.03.2013	-1,1	0,0	1,4	0,0	8,2	92	100	4	24
21.03.2013	-5,3	-1,3	0,2	0,4	2,7	82	99	4	17
22.03.2013	-8,1	-2,3	2,8	5,3	0,0	70	97	4	24
23.03.2013	-4,3	-2,3	-0,2	0,1	0,0	58	82	5	30
24.03.2013	-5,4	-2,0	3,3	7,3	0,0	23	60	7	35
25.03.2013	-5,0	-1,6	3,4	8,8	0,0	37	64	6	33
26.03.2013	-5,7	-1,4	3,9	10,6	0,0	31	70	6	31
27.03.2013	-5,7	-0,8	4,9	10,5	0,0	34	69	5	30
28.03.2013	-2,7	-0,4	2,5	3,7	0,0	52	86	4	22
29.03.2013	-3,4	-1,2	2,1	3,6	0,2	62	95	3	22
30.03.2013	-2,4	-0,7	1,6	2,0	0,0	59	90	5	26
31.03.2013	-4,8	-0,9	1,7	1,0	0,2	64	93	4	26
Maximum	5,6	8,9	19,0	10,6	8,2	92	100	11	44
Mittel	-3,9	0,2	4,7	4,3	1,2	56	90	4	26
Minimum	-14,0	-5,1	-3,3	0,0	0,0	12	60	2	13
Summe	-	-	-	134,5	38,6	-	-	-	-

Monatsstatistik für März 2013

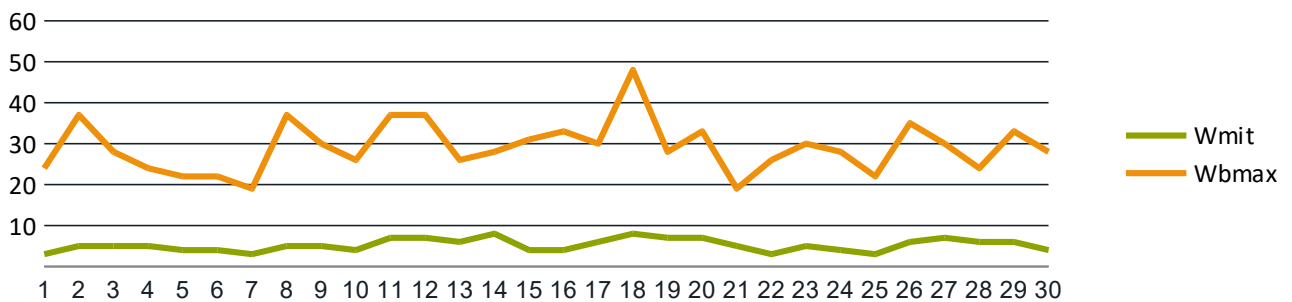
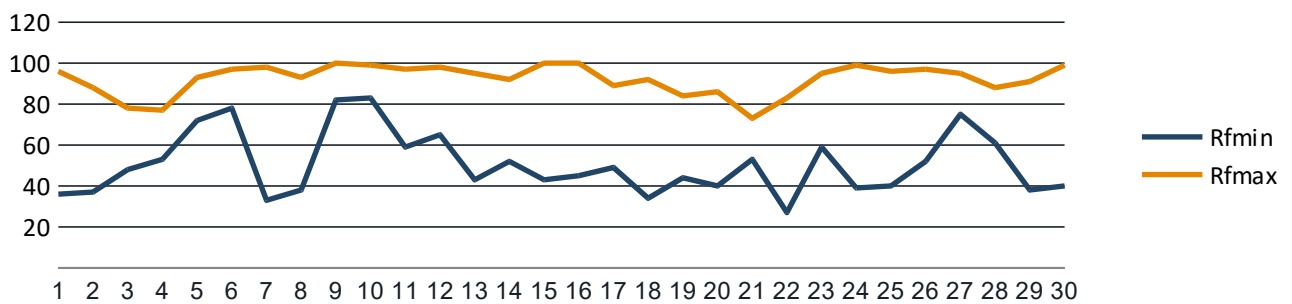
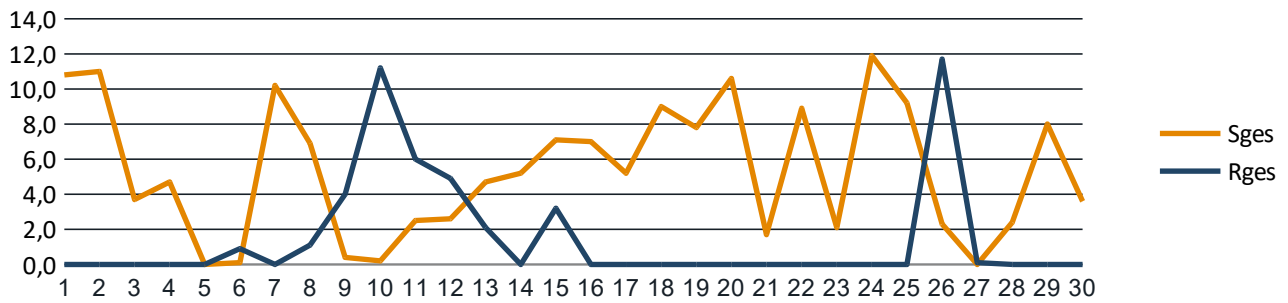
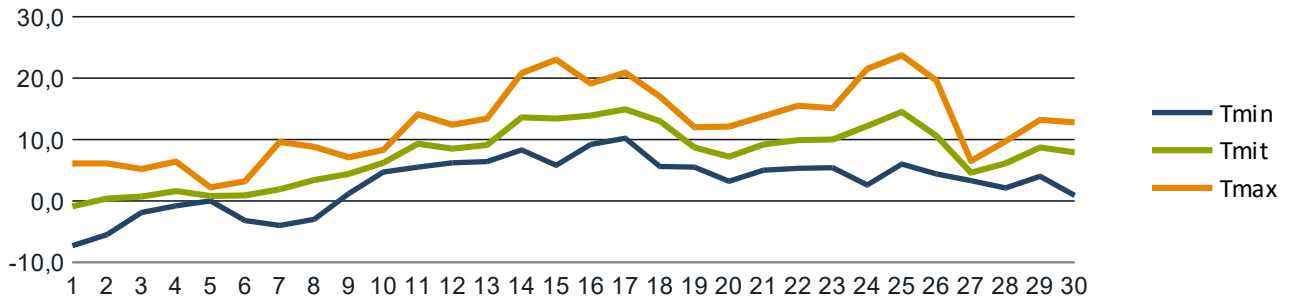


Monatsstatistik für April 2013

Niedrigste Temperatur (Tmin):	-7,3 °C	Minimale Luftfeuchtigkeit (RFmin):	27 %
Mittlere Temperatur (Tmit):	7,5 °C	Maximale Luftfeuchtigkeit (RFmax):	100 %
Höchste Temperatur (Tmax):	23,7 °C	Mittlerer Wind (Wmit):	5 km/h
Gesamtdauer Sonnenschein (Sges):	159,8 Stunden	Maximale Windboe (WBmax):	48 km/h
Gesamtregenmenge (Rges):	45,2 mm oder l/qm	Heizgradtagzahl (20/12):	330,8
		Heizgradtagzahl (20/15):	375,3

Datum	Tmin	Tmit	Tmax	Sges	Rges	RFmin	RFmax	Wmit	WBmax
01.04.2013	-7,3	-0,9	6,1	10,8	0,0	36	96	3	24
02.04.2013	-5,5	0,4	6,1	11,0	0,0	37	88	5	37
03.04.2013	-1,9	0,7	5,2	3,7	0,0	48	78	5	28
04.04.2013	-0,8	1,6	6,4	4,7	0,0	53	77	5	24
05.04.2013	0,0	0,8	2,2	0,0	0,0	72	93	4	22
06.04.2013	-3,2	0,9	3,2	0,1	0,9	78	97	4	22
07.04.2013	-4,0	1,9	9,6	10,2	0,0	33	98	3	19
08.04.2013	-3,0	3,4	8,8	6,9	1,1	38	93	5	37
09.04.2013	1,2	4,4	7,1	0,4	4,0	82	100	5	30
10.04.2013	4,7	6,2	8,3	0,2	11,2	83	99	4	26
11.04.2013	5,5	9,3	14,1	2,5	6,0	59	97	7	37
12.04.2013	6,2	8,5	12,4	2,6	4,9	65	98	7	37
13.04.2013	6,4	9,1	13,4	4,7	2,1	43	95	6	26
14.04.2013	8,3	13,6	20,8	5,2	0,0	52	92	8	28
15.04.2013	5,8	13,4	23,0	7,1	3,2	43	100	4	31
16.04.2013	9,2	13,9	19,1	7,0	0,0	45	100	4	33
17.04.2013	10,2	14,9	20,9	5,2	0,0	49	89	6	30
18.04.2013	5,6	13,0	17,0	9,0	0,0	34	92	8	48
19.04.2013	5,5	8,7	12,0	7,8	0,0	44	84	7	28
20.04.2013	3,2	7,2	12,1	10,6	0,0	40	86	7	33
21.04.2013	5,0	9,2	13,8	1,7	0,0	53	73	5	19
22.04.2013	5,3	9,9	15,5	8,9	0,0	27	83	3	26
23.04.2013	5,4	10,0	15,1	2,1	0,0	59	95	5	30
24.04.2013	2,6	12,2	21,5	11,9	0,0	39	99	4	28
25.04.2013	6,0	14,5	23,7	9,2	0,0	40	96	3	22
26.04.2013	4,4	10,6	19,6	2,3	11,7	52	97	6	35
27.04.2013	3,3	4,6	6,5	0,0	0,1	75	95	7	30
28.04.2013	2,1	6,1	9,7	2,4	0,0	61	88	6	24
29.04.2013	4,0	8,7	13,2	8,0	0,0	38	91	6	33
30.04.2013	0,9	7,9	12,8	3,6	0,0	40	99	4	28
Maximum	10,2	14,9	23,7	11,9	11,7	83	100	8	48
Mittel	2,8	7,5	12,6	5,3	1,5	50	92	5	29
Minimum	-7,3	-0,9	2,2	0,0	0,0	27	73	3	19
Summe	-	-	-	159,8	45,2	-	-	-	-

Monatsstatistik für April 2013

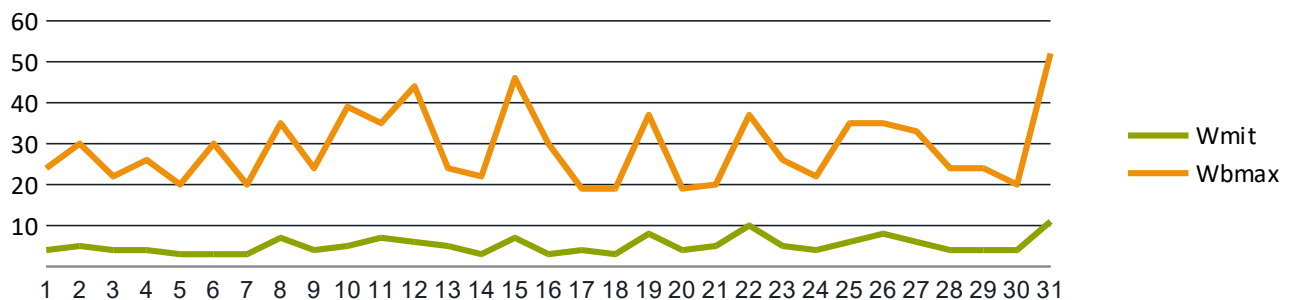
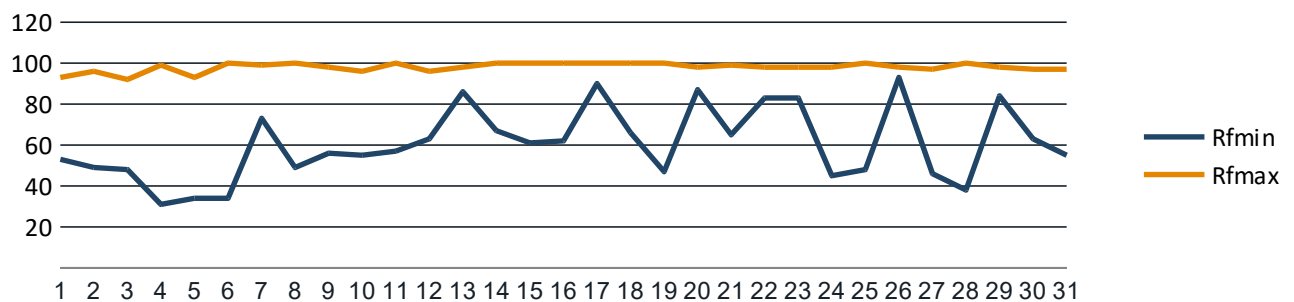
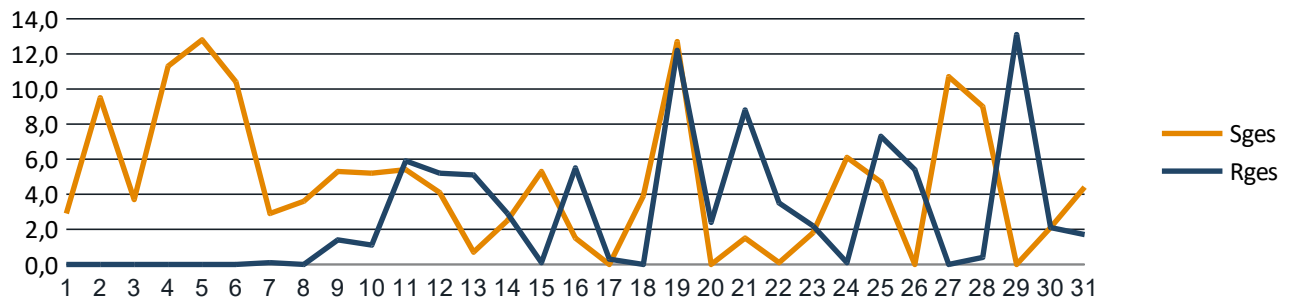
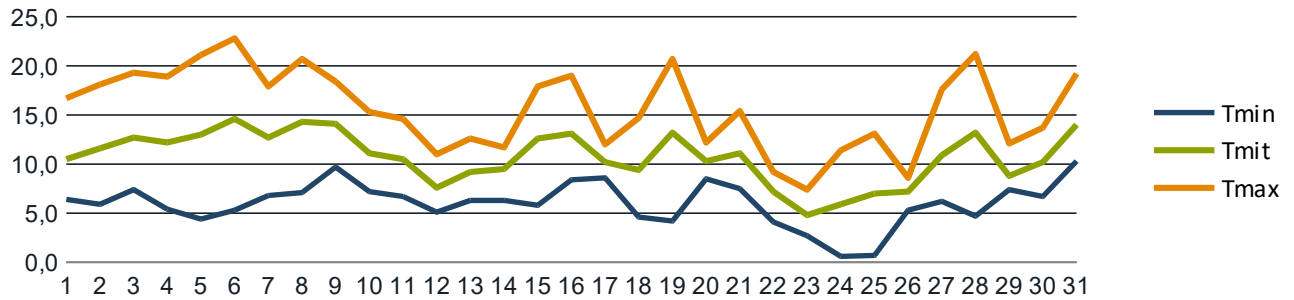


Monatsstatistik für Mai 2013

Niedrigste Temperatur (Tmin):	0,6 °C	Minimale Luftfeuchtigkeit (RFmin):	31 %
Mittlere Temperatur (Tmit):	10,7 °C	Maximale Luftfeuchtigkeit (RFmax):	100 %
Höchste Temperatur (Tmax):	22,8 °C	Mittlerer Wind (Wmit):	5 km/h
Gesamtdauer Sonnenschein (Sges):	144,1 Stunden	Maximale Windboe (WBmax):	52 km/h
Gesamtregnenmenge (Rges):	86,8 mm oder l/qm	Heizgradtagzahl (20/12):	207,0
		Heizgradtagzahl (20/15):	287,3

Datum	Tmin	Tmit	Tmax	Sges	Rges	RFmin	RFmax	Wmit	WBmax
01.05.2013	6,4	10,5	16,7	2,9	0,0	53	93	4	24
02.05.2013	5,9	11,6	18,1	9,5	0,0	49	96	5	30
03.05.2013	7,4	12,7	19,3	3,7	0,0	48	92	4	22
04.05.2013	5,4	12,2	18,9	11,3	0,0	31	99	4	26
05.05.2013	4,4	13,0	21,1	12,8	0,0	34	93	3	20
06.05.2013	5,3	14,6	22,8	10,4	0,0	34	100	3	30
07.05.2013	6,8	12,7	17,9	2,9	0,1	73	99	3	20
08.05.2013	7,1	14,3	20,7	3,6	0,0	49	100	7	35
09.05.2013	9,7	14,1	18,4	5,3	1,4	56	98	4	24
10.05.2013	7,2	11,1	15,3	5,2	1,1	55	96	5	39
11.05.2013	6,7	10,5	14,6	5,4	5,9	57	100	7	35
12.05.2013	5,1	7,6	11,0	4,1	5,2	63	96	6	44
13.05.2013	6,3	9,2	12,6	0,7	5,1	86	98	5	24
14.05.2013	6,3	9,5	11,7	2,5	2,9	67	100	3	22
15.05.2013	5,8	12,6	17,9	5,3	0,1	61	100	7	46
16.05.2013	8,4	13,1	19,0	1,5	5,5	62	100	3	30
17.05.2013	8,6	10,2	12,0	0,0	0,3	90	100	4	19
18.05.2013	4,6	9,4	14,7	3,9	0,0	66	100	3	19
19.05.2013	4,2	13,2	20,7	12,7	12,2	47	100	8	37
20.05.2013	8,5	10,3	12,2	0,0	2,4	87	98	4	19
21.05.2013	7,5	11,1	15,4	1,5	8,8	65	99	5	20
22.05.2013	4,1	7,2	9,2	0,1	3,5	83	98	10	37
23.05.2013	2,7	4,8	7,4	1,8	2,2	83	98	5	26
24.05.2013	0,6	5,9	11,4	6,1	0,1	45	98	4	22
25.05.2013	0,7	7,0	13,1	4,7	7,3	48	100	6	35
26.05.2013	5,3	7,2	8,6	0,0	5,4	93	98	8	35
27.05.2013	6,2	10,9	17,6	10,7	0,0	46	97	6	33
28.05.2013	4,7	13,2	21,2	9,0	0,4	38	100	4	24
29.05.2013	7,4	8,8	12,1	0,0	13,1	84	98	4	24
30.05.2013	6,7	10,2	13,7	2,1	2,1	63	97	4	20
31.05.2013	10,3	14,0	19,2	4,4	1,7	55	97	11	52
Maximum	10,3	14,6	22,8	12,8	13	93	100	11	52
Mittel	6,0	10,7	15,6	4,6	3	60	98	5	28
Minimum	0,6	4,8	7,4	0,0		31	92	3	19
Summe	-	-	-	144,1	87	-	-	-	-

Monatsstatistik für Mai 2013

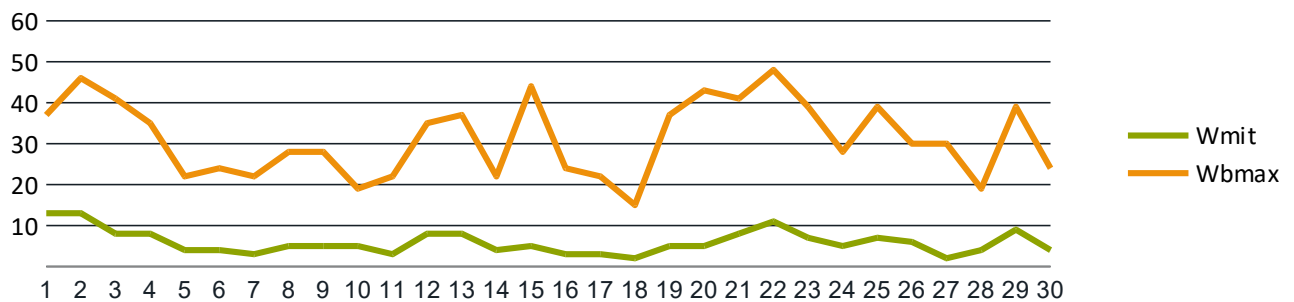
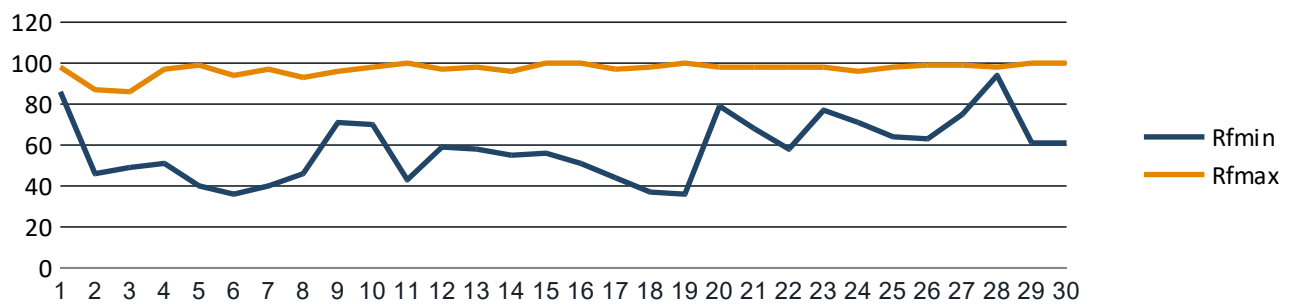
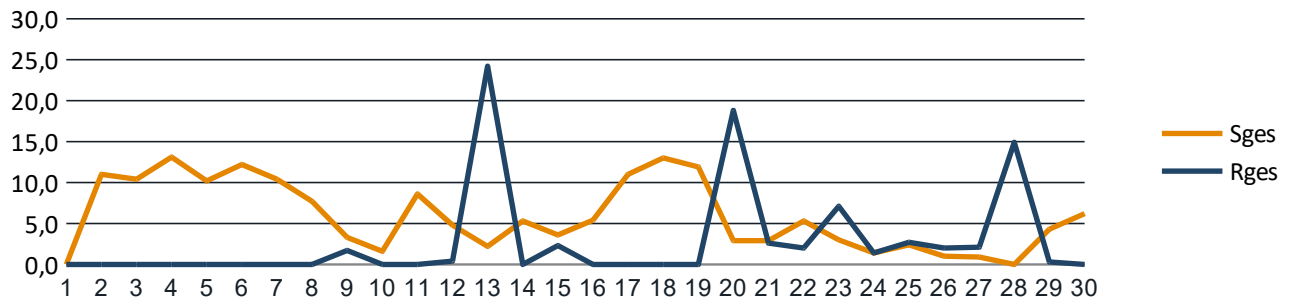
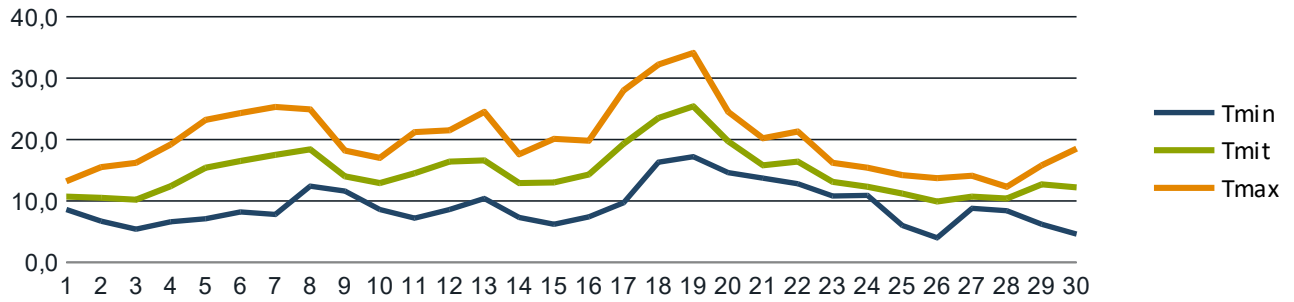


Monatsstatistik für Juni 2013

Niedrigste Temperatur (Tmin):	4,0 °C	Minimale Luftfeuchtigkeit (RFmin):	36 %
Mittlere Temperatur (Tmit):	14,6 °C	Maximale Luftfeuchtigkeit (RFmax):	100 %
Höchste Temperatur (Tmax):	34,1 °C	Mittlerer Wind (Wmit):	5 km/h
Gesamtdauer Sonnenschein (Sges):	176,0 Stunden	Maximale Windboe (WBmax):	48 km/h
Gesamtregenmenge (Rges):	82,5 mm oder l/qm	Heizgradtagzahl (20/12):	66,4
		Heizgradtagzahl (20/15):	142,1

Datum	Tmin	Tmit	Tmax	Sges	Rges	RFmin	RFmax	Wmit	WBmax
01.06.2013	8,6	10,7	13,2	0,0	0,0	86	98	13	37
02.06.2013	6,7	10,5	15,5	11,0	0,0	46	87	13	46
03.06.2013	5,4	10,2	16,2	10,4	0,0	49	86	8	41
04.06.2013	6,6	12,4	19,2	13,1	0,0	51	97	8	35
05.06.2013	7,1	15,4	23,2	10,2	0,0	40	99	4	22
06.06.2013	8,2	16,5	24,3	12,2	0,0	36	94	4	24
07.06.2013	7,8	17,5	25,3	10,4	0,0	40	97	3	22
08.06.2013	12,4	18,4	24,9	7,7	0,0	46	93	5	28
09.06.2013	11,6	14,0	18,2	3,3	1,7	71	96	5	28
10.06.2013	8,6	12,9	17,0	1,6	0,0	70	98	5	19
11.06.2013	7,2	14,5	21,2	8,6	0,0	43	100	3	22
12.06.2013	8,6	16,4	21,5	4,8	0,4	59	97	8	35
13.06.2013	10,4	16,6	24,5	2,2	24,2	58	98	8	37
14.06.2013	7,3	12,9	17,6	5,3	0,0	55	96	4	22
15.06.2013	6,2	13,0	20,1	3,6	2,3	56	100	5	44
16.06.2013	7,4	14,3	19,8	5,4	0,0	51	100	3	24
17.06.2013	9,7	19,3	28,0	11,0	0,0	44	97	3	22
18.06.2013	16,3	23,5	32,2	13,0	0,0	37	98	2	15
19.06.2013	17,2	25,4	34,1	11,9	0,0	36	100	5	37
20.06.2013	14,6	19,7	24,5	2,9	18,8	79	98	5	43
21.06.2013	13,7	15,8	20,2	2,9	2,6	68	98	8	41
22.06.2013	12,8	16,4	21,3	5,3	2,0	58	98	11	48
23.06.2013	10,8	13,1	16,2	3,0	7,1	77	98	7	39
24.06.2013	10,9	12,3	15,4	1,4	1,4	71	96	5	28
25.06.2013	6,0	11,2	14,2	2,4	2,7	64	98	7	39
26.06.2013	4,0	9,9	13,7	1,0	2,0	63	99	6	30
27.06.2013	8,8	10,7	14,1	0,9	2,1	75	99	2	30
28.06.2013	8,4	10,4	12,3	0,0	14,9	94	98	4	19
29.06.2013	6,2	12,7	15,8	4,3	0,3	61	100	9	39
30.06.2013	4,6	12,2	18,5	6,2	0,0	61	100	4	24
Maximum	17,2	25,4	34,1	13,1	24,2	94	100	13	48
Mittel	9,1	14,6	20,1	5,9	2,8	58	97	5	31
Minimum	4,0	9,9	12,3	0,0	0,0	36	86	2	15
Summe	-	-	-	176,0	82,5	-	-	-	-

Monatsstatistik für Juni 2013

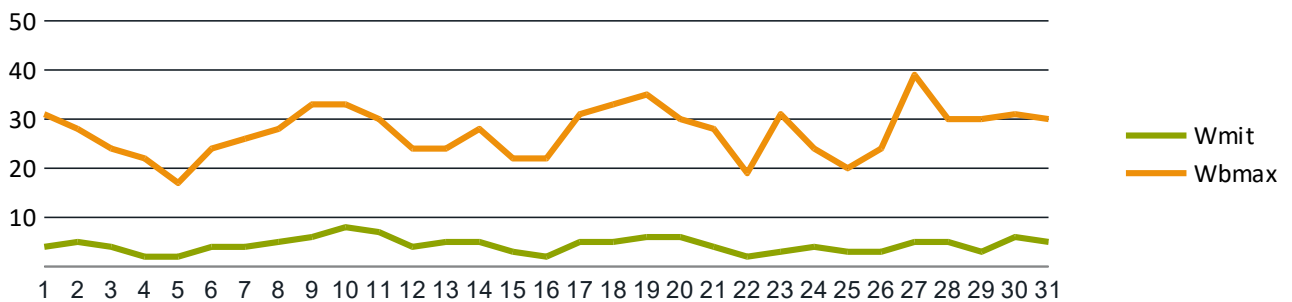
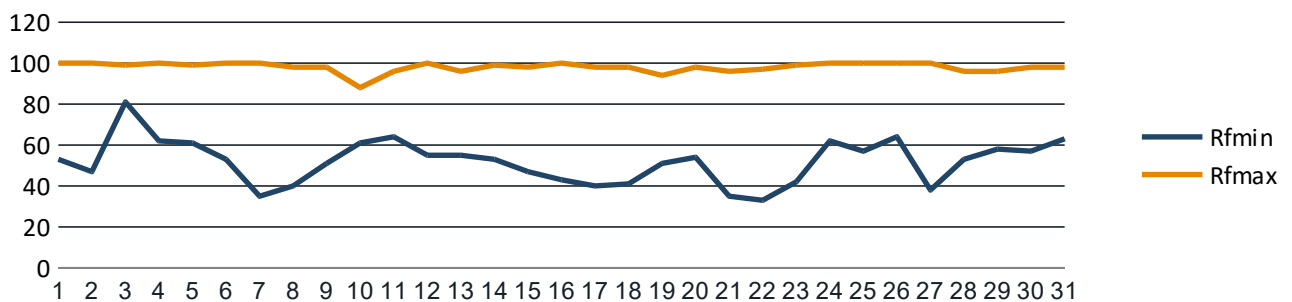
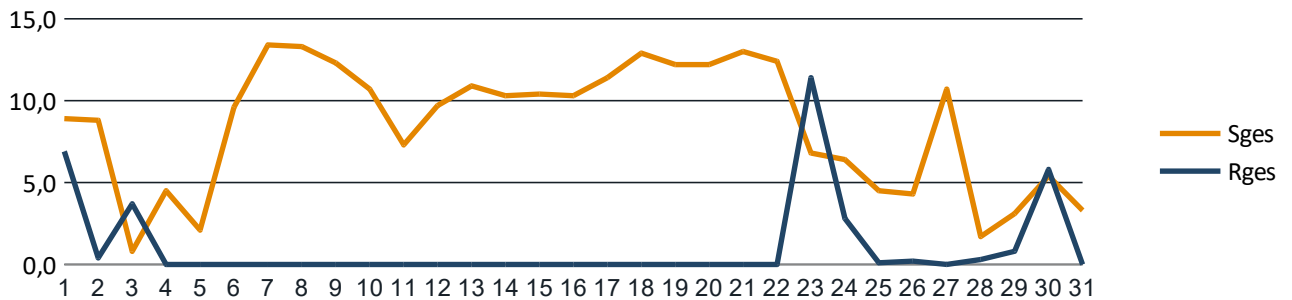
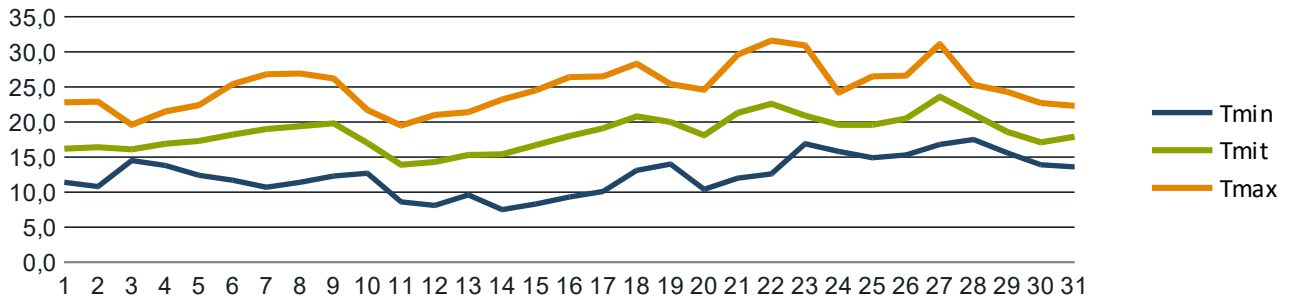


Monatsstatistik für Juli 2013

Niedrigste Temperatur (Tmin):	7,5 °C	Minimale Luftfeuchtigkeit (RFmin):	33 %
Mittlere Temperatur (Tmit):	18,4 °C	Maximale Luftfeuchtigkeit (RFmax):	100 %
Höchste Temperatur (Tmax):	31,6 °C	Mittlerer Wind (Wmit):	4 km/h
Gesamtdauer Sonnenschein (Sges):	263,6 Stunden	Maximale Windboe (WBmax):	39 km/h
Gesamtregenmenge (Rges):	32,4 mm oder l/qm	Heizgradtagzahl (20/12):	0,0
		Heizgradtagzahl (20/15):	11,8

Datum	Tmin	Tmit	Tmax	Sges	Rges	RFmin	RFmax	Wmit	WBmax
01.07.2013	11,4	16,2	22,8	8,9	6,9	53	100	4	31
02.07.2013	10,8	16,4	22,9	8,8	0,4	47	100	5	28
03.07.2013	14,5	16,1	19,6	0,8	3,7	81	99	4	24
04.07.2013	13,8	16,9	21,5	4,5	0,0	62	100	2	22
05.07.2013	12,4	17,3	22,4	2,1	0,0	61	99	2	17
06.07.2013	11,7	18,2	25,4	9,6	0,0	53	100	4	24
07.07.2013	10,7	19,0	26,8	13,4	0,0	35	100	4	26
08.07.2013	11,4	19,4	26,9	13,3	0,0	40	98	5	28
09.07.2013	12,3	19,8	26,2	12,3	0,0	51	98	6	33
10.07.2013	12,7	17,0	21,7	10,7	0,0	61	88	8	33
11.07.2013	8,6	13,9	19,5	7,3	0,0	64	96	7	30
12.07.2013	8,1	14,3	21,0	9,7	0,0	55	100	4	24
13.07.2013	9,6	15,3	21,4	10,9	0,0	55	96	5	24
14.07.2013	7,5	15,4	23,2	10,3	0,0	53	99	5	28
15.07.2013	8,3	16,7	24,5	10,4	0,0	47	98	3	22
16.07.2013	9,3	18,0	26,4	10,3	0,0	43	100	2	22
17.07.2013	10,1	19,1	26,5	11,4	0,0	40	98	5	31
18.07.2013	13,1	20,8	28,3	12,9	0,0	41	98	5	33
19.07.2013	14,0	20,0	25,4	12,2	0,0	51	94	6	35
20.07.2013	10,4	18,1	24,6	12,2	0,0	54	98	6	30
21.07.2013	12,0	21,3	29,6	13,0	0,0	35	96	4	28
22.07.2013	12,6	22,6	31,6	12,4	0,0	33	97	2	19
23.07.2013	16,9	20,9	30,9	6,8	11,4	42	99	3	31
24.07.2013	15,8	19,6	24,2	6,4	2,8	62	100	4	24
25.07.2013	14,9	19,6	26,5	4,5	0,1	57	100	3	20
26.07.2013	15,3	20,5	26,6	4,3	0,2	64	100	3	24
27.07.2013	16,8	23,6	31,1	10,7	0,0	38	100	5	39
28.07.2013	17,5	21,1	25,3	1,7	0,3	53	96	5	30
29.07.2013	15,6	18,6	24,3	3,1	0,8	58	96	3	30
30.07.2013	13,9	17,1	22,7	5,4	5,8	57	98	6	31
31.07.2013	13,6	17,9	22,3	3,3	0,0	63	98	5	30
Maximum	17,5	23,6	31,6	13,4	11,4	81	100	8	39
Mittel	12,4	18,4	24,9	8,5	1,0	51	98	4	27
Minimum	7,5	13,9	19,5	0,8	0,0	33	88	2	17
Summe	-	-	-	263,6	32,4	-	-	-	-

Monatsstatistik für Juli 2013

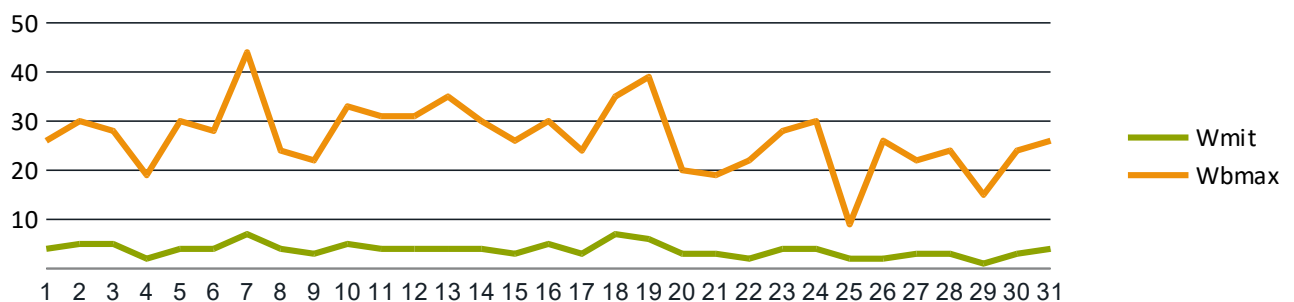
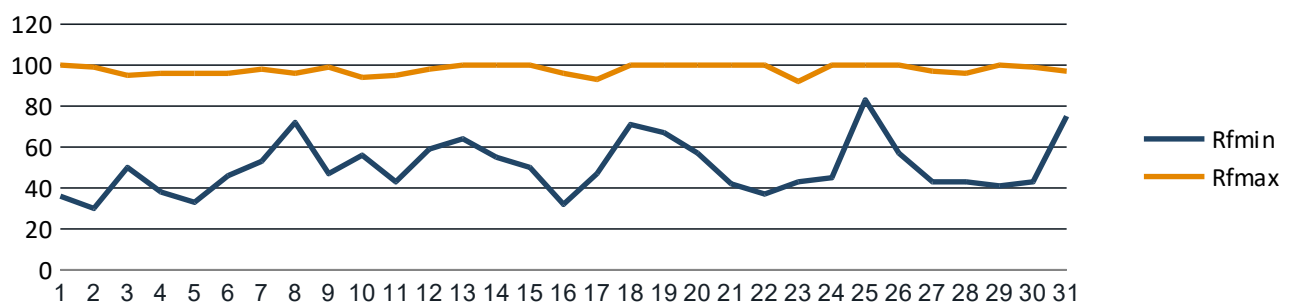
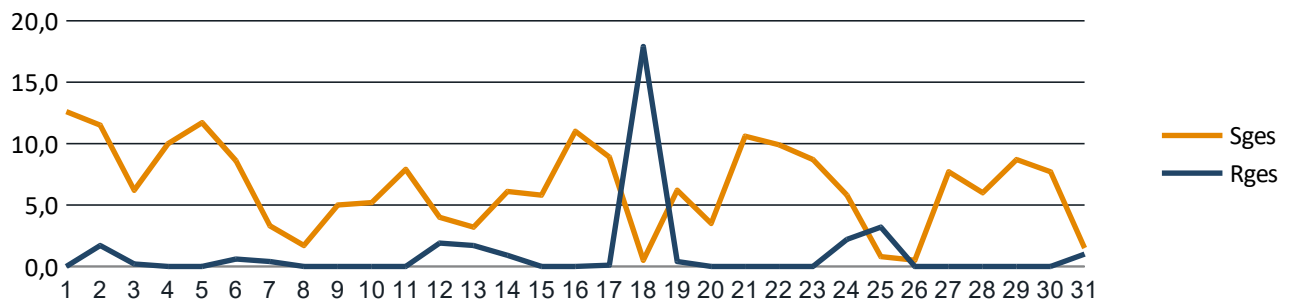
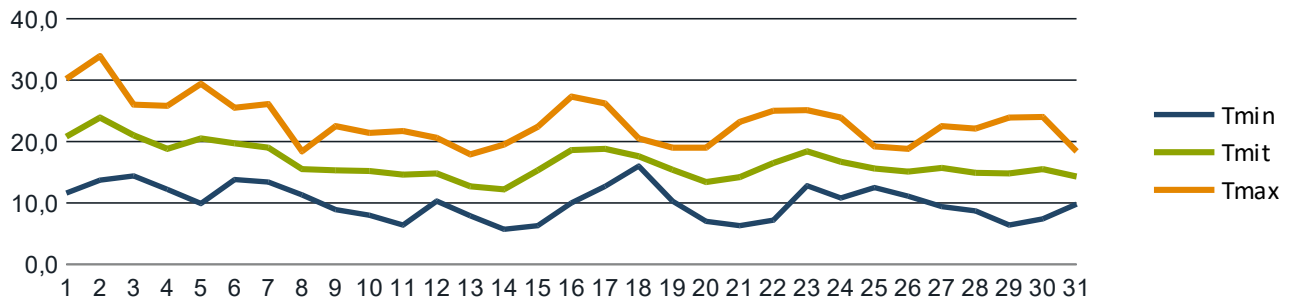


Monatsstatistik für August 2013

Niedrigste Temperatur (Tmin):	5,7 °C	Minimale Luftfeuchtigkeit (RFmin):	30 %
Mittlere Temperatur (Tmit):	16,6 °C	Maximale Luftfeuchtigkeit (RFmax):	100 %
Höchste Temperatur (Tmax):	33,9 °C	Mittlerer Wind (Wmit):	3 km/h
Gesamtdauer Sonnenschein (Sges):	200,8 Stunden	Maximale Windboe (WBmax):	44 km/h
Gesamtregenmenge (Rges):	32,2 mm oder l/qm	Heizgradtagzahl (20/12):	0,0
		Heizgradtagzahl (20/15):	54,1

Datum	Tmin	Tmit	Tmax	Sges	Rges	RFmin	RFmax	Wmit	WBmax
01.08.2013	11,6	20,8	30,2	12,6	0,0	36	100	4	26
02.08.2013	13,7	23,9	33,9	11,5	1,7	30	99	5	30
03.08.2013	14,4	21,0	26,0	6,2	0,2	50	95	5	28
04.08.2013	12,2	18,8	25,8	10,0	0,0	38	96	2	19
05.08.2013	9,9	20,5	29,4	11,7	0,0	33	96	4	30
06.08.2013	13,8	19,7	25,5	8,6	0,6	46	96	4	28
07.08.2013	13,4	19,0	26,1	3,3	0,4	53	98	7	44
08.08.2013	11,3	15,5	18,4	1,7	0,0	72	96	4	24
09.08.2013	8,9	15,3	22,5	5,0	0,0	47	99	3	22
10.08.2013	8,0	15,2	21,4	5,2	0,0	56	94	5	33
11.08.2013	6,4	14,6	21,7	7,9	0,0	43	95	4	31
12.08.2013	10,3	14,8	20,6	4,0	1,9	59	98	4	31
13.08.2013	7,9	12,7	17,9	3,2	1,7	64	100	4	35
14.08.2013	5,7	12,2	19,5	6,1	0,9	55	100	4	30
15.08.2013	6,3	15,3	22,4	5,8	0,0	50	100	3	26
16.08.2013	10,0	18,6	27,3	11,0	0,0	32	96	5	30
17.08.2013	12,7	18,8	26,2	8,9	0,1	47	93	3	24
18.08.2013	16,0	17,6	20,5	0,5	17,9	71	100	7	35
19.08.2013	10,3	15,4	19,0	6,2	0,4	67	100	6	39
20.08.2013	7,0	13,4	19,0	3,5	0,0	57	100	3	20
21.08.2013	6,3	14,2	23,2	10,6	0,0	42	100	3	19
22.08.2013	7,2	16,5	25,0	9,9	0,0	37	100	2	22
23.08.2013	12,8	18,4	25,1	8,7	0,0	43	92	4	28
24.08.2013	10,8	16,7	23,9	5,8	2,2	45	100	4	30
25.08.2013	12,5	15,6	19,2	0,8	3,2	83	100	2	9
26.08.2013	11,1	15,1	18,8	0,5	0,0	57	100	2	26
27.08.2013	9,4	15,7	22,5	7,7	0,0	43	97	3	22
28.08.2013	8,7	14,9	22,1	6,0	0,0	43	96	3	24
29.08.2013	6,4	14,8	23,9	8,7	0,0	41	100	1	15
30.08.2013	7,4	15,5	24,0	7,7	0,0	43	99	3	24
31.08.2013	9,8	14,3	18,4	1,5	1,0	75	97	4	26
Maximum	16,0	23,9	33,9	12,6	17,9	83	100	7	44
Mittel	10,1	16,6	23,2	6,5	1,0	50	97	3	26
Minimum	5,7	12,2	17,9	0,5	0,0	30	92	1	9
Summe	-	-	-	200,8	32,2	-	-	-	-

Monatsstatistik für August 2013

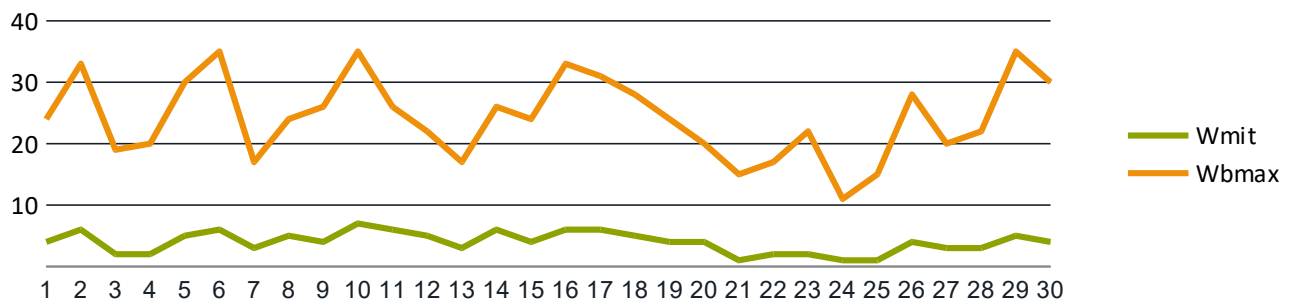
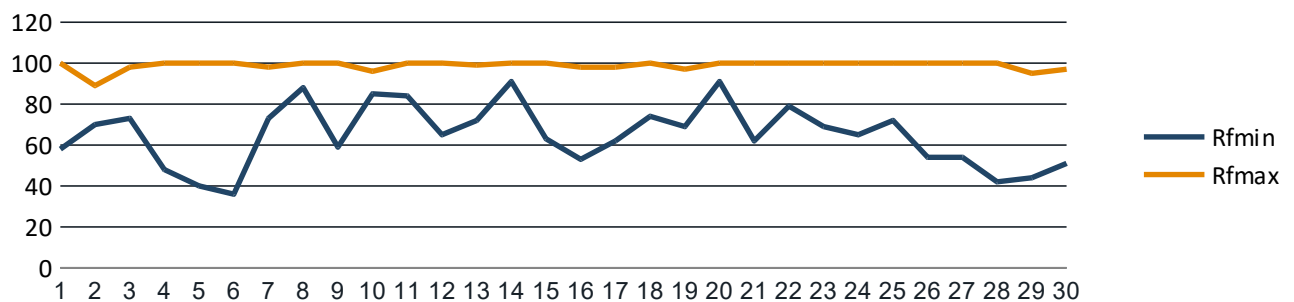
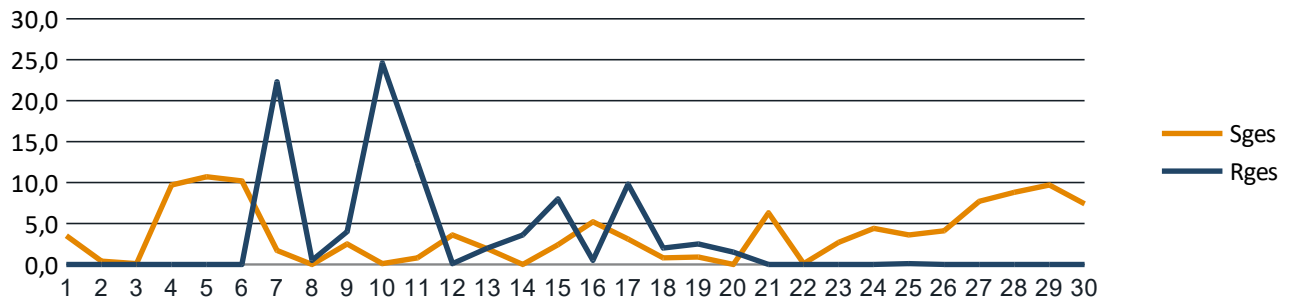
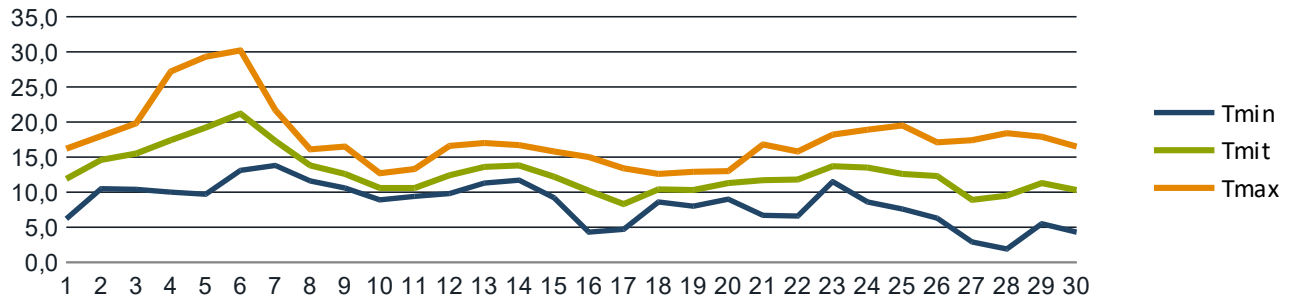


Monatsstatistik für September 2013

Niedrigste Temperatur (Tmin):	1,9 °C	Minimale Luftfeuchtigkeit (RFmin):	36 %
Mittlere Temperatur (Tmit):	12,8 °C	Maximale Luftfeuchtigkeit (RFmax):	100 %
Höchste Temperatur (Tmax):	30,2 °C	Mittlerer Wind (Wmit):	3 km/h
Gesamtdauer Sonnenschein (Sges):	112,4 Stunden	Maximale Windboe (WBmax):	35 km/h
Gesamtregenmenge (Rges):	93,9 mm oder l/qm	Heizgradtagzahl (20/12):	132,9
		Heizgradtagzahl (20/15):	207,8

Datum	Tmin	Tmit	Tmax	Sges	Rges	RFmin	RFmax	Wmit	WBmax
01.09.2013	6,2	11,9	16,2	3,5	0,0	58	100	4	24
02.09.2013	10,5	14,6	18,0	0,4	0,0	70	89	6	33
03.09.2013	10,4	15,5	19,8	0,1	0,0	73	98	2	19
04.09.2013	10,0	17,4	27,2	9,7	0,0	48	100	2	20
05.09.2013	9,7	19,2	29,3	10,7	0,0	40	100	5	30
06.09.2013	13,1	21,2	30,2	10,2	0,0	36	100	6	35
07.09.2013	13,8	17,3	21,7	1,7	22,3	73	98	3	17
08.09.2013	11,6	13,8	16,1	0,0	0,5	88	100	5	24
09.09.2013	10,6	12,6	16,5	2,5	4,0	59	100	4	26
10.09.2013	8,9	10,6	12,7	0,1	24,6	85	96	7	35
11.09.2013	9,4	10,6	13,3	0,8	12,4	84	100	6	26
12.09.2013	9,8	12,4	16,6	3,6	0,1	65	100	5	22
13.09.2013	11,3	13,6	17,0	1,9	2,0	72	99	3	17
14.09.2013	11,7	13,8	16,7	0,0	3,6	91	100	6	26
15.09.2013	9,2	12,2	15,8	2,4	8,0	63	100	4	24
16.09.2013	4,3	10,2	15,0	5,2	0,5	53	98	6	33
17.09.2013	4,7	8,3	13,4	3,1	9,8	62	98	6	31
18.09.2013	8,6	10,4	12,6	0,8	2,0	74	100	5	28
19.09.2013	8,0	10,3	12,9	0,9	2,5	69	97	4	24
20.09.2013	9,0	11,3	13,0	0,0	1,5	91	100	4	20
21.09.2013	6,7	11,7	16,8	6,3	0,0	62	100	1	15
22.09.2013	6,6	11,8	15,8	0,1	0,0	79	100	2	17
23.09.2013	11,5	13,7	18,2	2,7	0,0	69	100	2	22
24.09.2013	8,6	13,5	18,9	4,4	0,0	65	100	1	11
25.09.2013	7,6	12,6	19,5	3,6	0,1	72	100	1	15
26.09.2013	6,3	12,3	17,1	4,1	0,0	54	100	4	28
27.09.2013	2,9	8,9	17,4	7,7	0,0	54	100	3	20
28.09.2013	1,9	9,5	18,4	8,8	0,0	42	100	3	22
29.09.2013	5,5	11,3	17,9	9,7	0,0	44	95	5	35
30.09.2013	4,3	10,3	16,5	7,4	0,0	51	97	4	30
Maximum	13,8	21,2	30,2	10,7	24,6	91	100	7	35
Mittel	8,4	12,8	17,7	3,7	3,1	64	98	3	24
Minimum	1,9	8,3	12,6	0,0	0,0	36	89	1	11
Summe	-	-	-	112,4	93,9	-	-	-	-

Monatsstatistik für September 2013

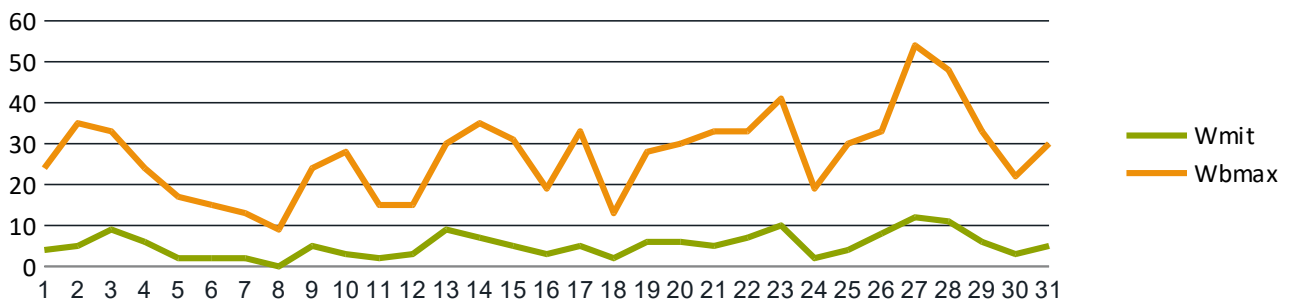
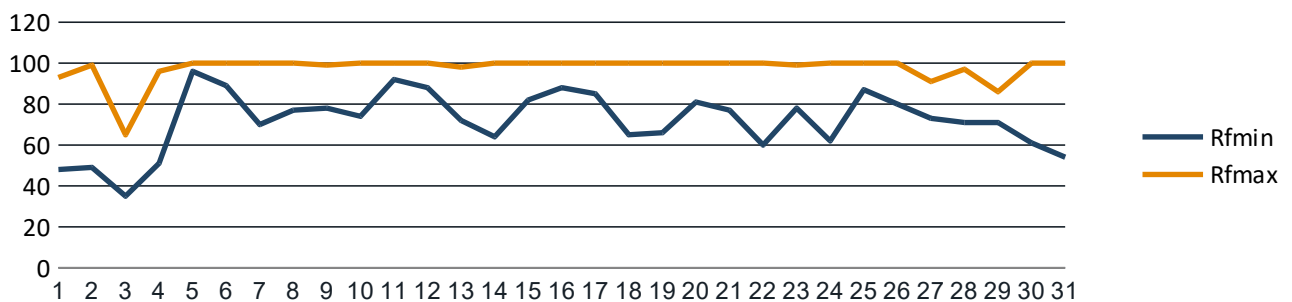
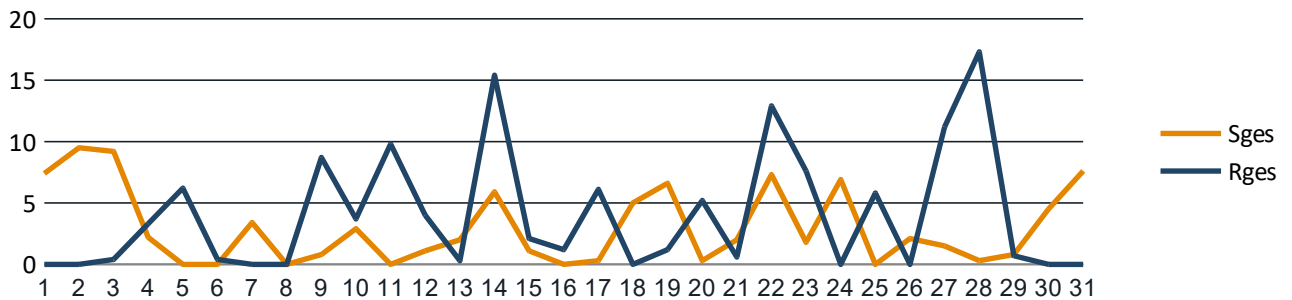
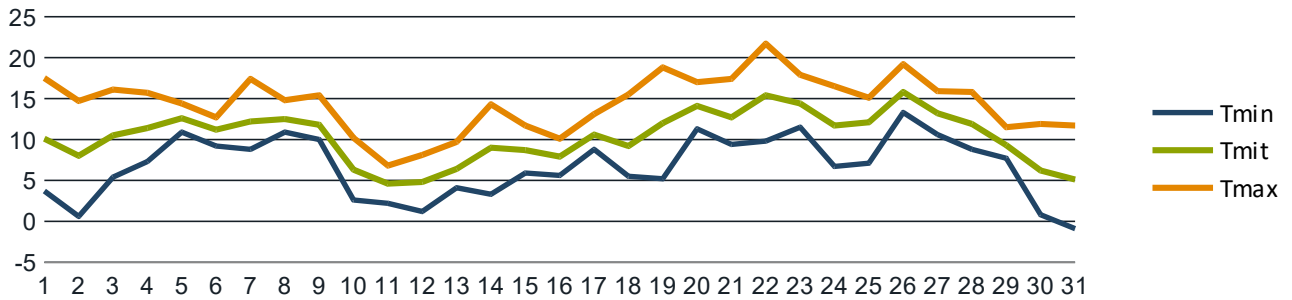


Monatsstatistik für Oktober 2013

Niedrigste Temperatur (Tmin):	-0,9 °C	Minimale Luftfeuchtigkeit (RFmin):	35 %
Mittlere Temperatur (Tmit):	10,4 °C	Maximale Luftfeuchtigkeit (RFmax):	100 %
Höchste Temperatur (Tmax):	21,7 °C	Mittlerer Wind (Wmit):	5 km/h
Gesamtdauer Sonnenschein (Sges):	92,5 Stunden	Maximale Windboe (WBmax):	54 km/h
Gesamtregenmenge (Rges):	124,1 mm oder l/qm	Heizgradtagzahl (20/12):	233,3
		Heizgradtagzahl (20/15):	289,5

Datum	Tmin	Tmit	Tmax	Sges	Rges	RFmin	RFmax	Wmit	WBmax
01.10.13	3,7	10,1	17,5	7,4	0,0	48	93	4	24
02.10.13	0,6	8,0	14,7	9,5	0,0	49	99	5	35
03.10.13	5,4	10,5	16,1	9,2	0,4	35	65	9	33
04.10.13	7,3	11,4	15,7	2,2	3,3	51	96	6	24
05.10.13	10,9	12,6	14,4	0,0	6,2	96	100	2	17
06.10.13	9,2	11,2	12,7	0,0	0,4	89	100	2	15
07.10.13	8,8	12,2	17,4	3,4	0,0	70	100	2	13
08.10.13	10,9	12,5	14,8	0,0	0,0	77	100	0	9
09.10.13	10,0	11,8	15,4	0,8	8,7	78	99	5	24
10.10.13	2,6	6,3	10,2	2,9	3,7	74	100	3	28
11.10.13	2,2	4,6	6,8	0,0	9,8	92	100	2	15
12.10.13	1,2	4,8	8,1	1,1	4,0	88	100	3	15
13.10.13	4,1	6,4	9,7	2,0	0,3	72	98	9	30
14.10.13	3,3	9,0	14,3	5,9	15,4	64	100	7	35
15.10.13	5,9	8,7	11,7	1,1	2,1	82	100	5	31
16.10.13	5,6	7,9	10,1	0,0	1,2	88	100	3	19
17.10.13	8,8	10,6	13,1	0,3	6,1	85	100	5	33
18.10.13	5,5	9,2	15,5	5,0	0,0	65	100	2	13
19.10.13	5,2	12,0	18,8	6,6	1,2	66	100	6	28
20.10.13	11,3	14,1	17,0	0,3	5,2	81	100	6	30
21.10.13	9,4	12,7	17,4	2,0	0,6	77	100	5	33
22.10.13	9,8	15,4	21,7	7,3	12,9	60	100	7	33
23.10.13	11,5	14,4	17,9	1,8	7,6	78	99	10	41
24.10.13	6,7	11,7	16,5	6,9	0,0	62	100	2	19
25.10.13	7,1	12,1	15,1	0,0	5,8	87	100	4	30
26.10.13	13,3	15,8	19,2	2,1	0,0	80	100	8	33
27.10.13	10,6	13,2	15,9	1,5	11,2	73	91	12	54
28.10.13	8,8	11,9	15,8	0,3	17,3	71	97	11	48
29.10.13	7,7	9,3	11,5	0,8	0,7	71	86	6	33
30.10.13	0,8	6,2	11,9	4,5	0,0	61	100	3	22
31.10.13	-0,9	5,1	11,7	7,6	0,0	54	100	5	30
Maximum	13,3	15,8	21,7	9,5	17,3	96	100	12	54
Mittel	6,7	10,4	14,5	3,0	4,0	71	97	5	27
Minimum	-0,9	4,6	6,8	0,0	0,0	35	65	0	9
Summe	-	-	-	92,5	124,1	-	-	-	-

Monatsstatistik für Oktober 2013

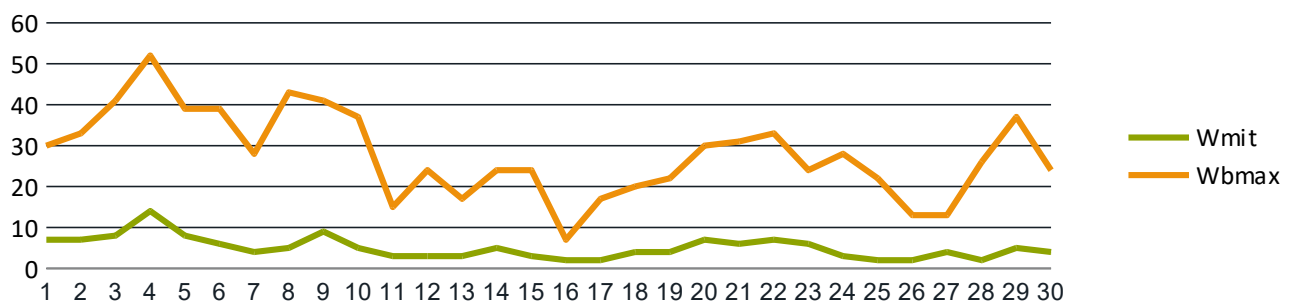
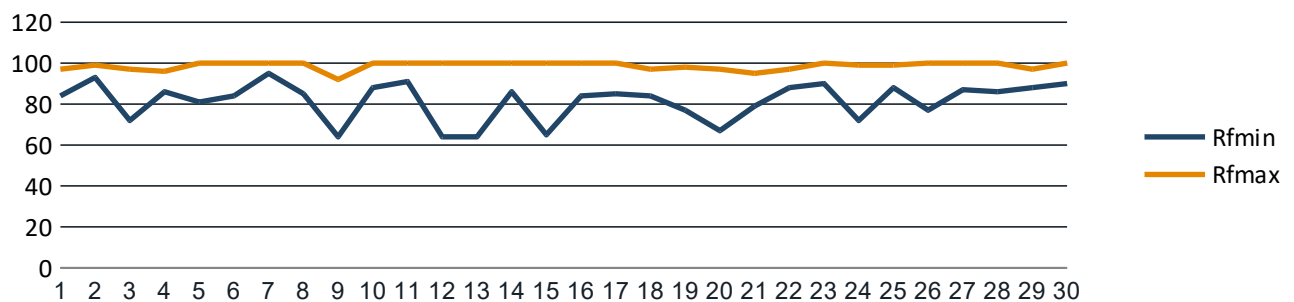
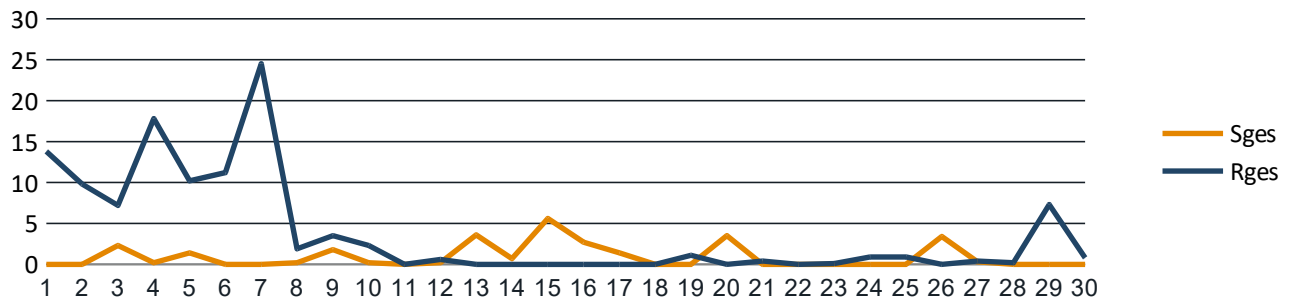
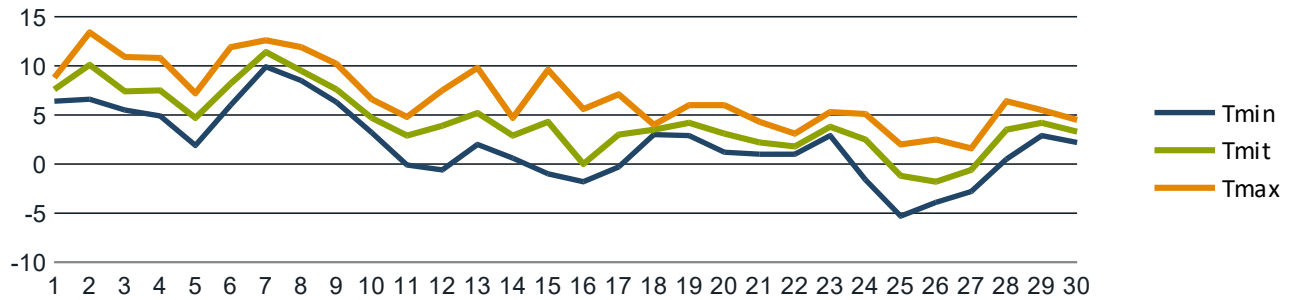


Monatsstatistik für November 2013

Niedrigste Temperatur (Tmin):	-5,3 °C	Minimale Luftfeuchtigkeit (RFmin):	64 %
Mittlere Temperatur (Tmit):	4,3 °C	Maximale Luftfeuchtigkeit (RFmax):	100 %
Höchste Temperatur (Tmax):	13,4 °C	Mittlerer Wind (Wmit):	5 km/h
Gesamtdauer Sonnenschein (Sges):	27,5 Stunden	Maximale Windboe (WBmax):	52 km/h
Gesamtregenmenge (Rges):	114,9 mm oder l/qm	Heizgradtagzahl (20/12):	470,6
		Heizgradtagzahl (20/15):	470,6

Datum	Tmin	Tmit	Tmax	Sges	Rges	RFmin	RFmax	Wmit	WBmax
01.11.2013	6,4	7,6	8,8	0,0	13,8	84	97	7	30
02.11.2013	6,6	10,1	13,4	0,0	9,8	93	99	7	33
03.11.2013	5,5	7,4	10,9	2,3	7,2	72	97	8	41
04.11.2013	4,9	7,5	10,8	0,2	17,8	86	96	14	52
05.11.2013	1,9	4,7	7,2	1,4	10,2	81	100	8	39
06.11.2013	6,0	8,2	11,9	0,0	11,2	84	100	6	39
07.11.2013	9,9	11,4	12,6	0,0	24,5	95	100	4	28
08.11.2013	8,5	9,5	11,9	0,2	1,9	85	100	5	43
09.11.2013	6,3	7,6	10,2	1,8	3,5	64	92	9	41
10.11.2013	3,2	4,7	6,6	0,2	2,3	88	100	5	37
11.11.2013	-0,1	2,9	4,8	0,0	0,0	91	100	3	15
12.11.2013	-0,6	3,9	7,5	0,2	0,6	64	100	3	24
13.11.2013	2,0	5,2	9,8	3,6	0,0	64	100	3	17
14.11.2013	0,6	2,9	4,7	0,7	0,0	86	100	5	24
15.11.2013	-1,0	4,3	9,6	5,6	0,0	65	100	3	24
16.11.2013	-1,8	0,0	5,6	2,7	0,0	84	100	2	7
17.11.2013	-0,3	3,0	7,1	1,4	0,0	85	100	2	17
18.11.2013	3,0	3,5	4,0	0,0	0,0	84	97	4	20
19.11.2013	2,9	4,2	6,0	0,0	1,1	77	98	4	22
20.11.2013	1,2	3,1	6,0	3,5	0,0	67	97	7	30
21.11.2013	1,0	2,2	4,3	0,0	0,4	79	95	6	31
22.11.2013	1,0	1,8	3,1	0,0	0,0	88	97	7	33
23.11.2013	2,9	3,8	5,3	0,0	0,1	90	100	6	24
24.11.2013	-1,6	2,5	5,1	0,0	0,9	72	99	3	28
25.11.2013	-5,3	-1,2	2,0	0,0	0,9	88	99	2	22
26.11.2013	-3,9	-1,8	2,5	3,4	0,0	77	100	2	13
27.11.2013	-2,8	-0,6	1,6	0,3	0,4	87	100	4	13
28.11.2013	0,5	3,5	6,4	0,0	0,2	86	100	2	26
29.11.2013	2,9	4,2	5,5	0,0	7,3	88	97	5	37
30.11.2013	2,2	3,3	4,5	0,0	0,8	90	100	4	24
Maximum	9,9	11,4	13,4	5,6	24,5	95	100	14	52
Mittel	2,1	4,3	7,0	0,9	3,8	81	98	5	27
Minimum	-5,3	-1,8	1,6	0,0	0,0	64	92	2	7
Summe	-	-	-	27,5	114,9	-	-	-	-

Monatsstatistik für November 2013

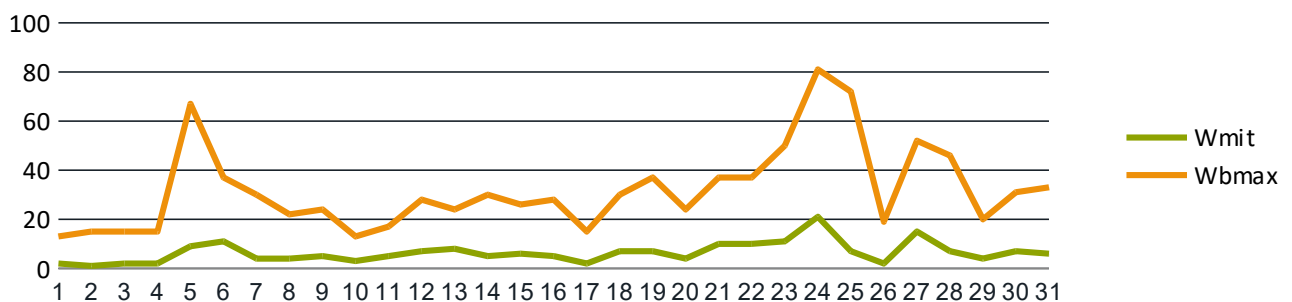
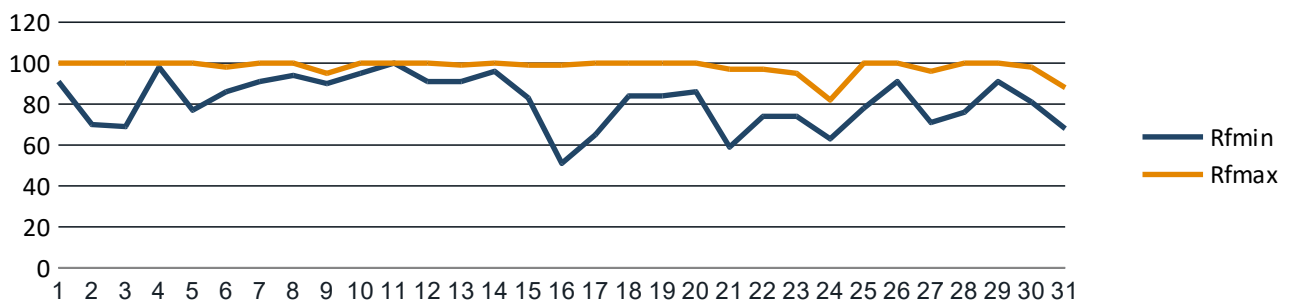
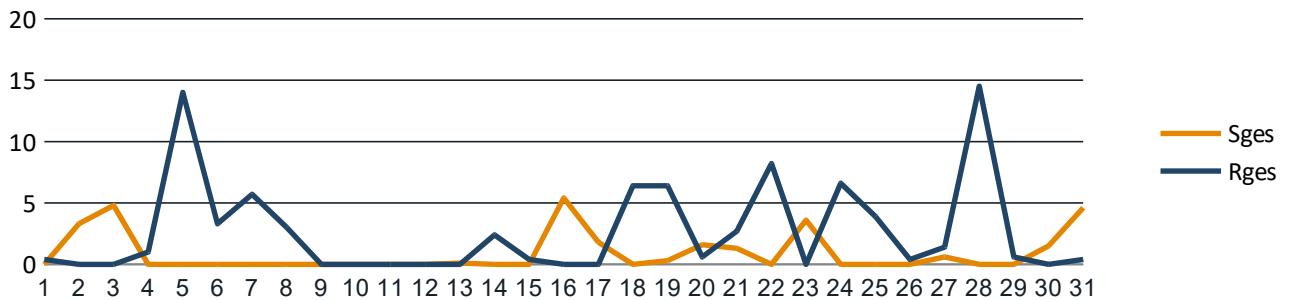
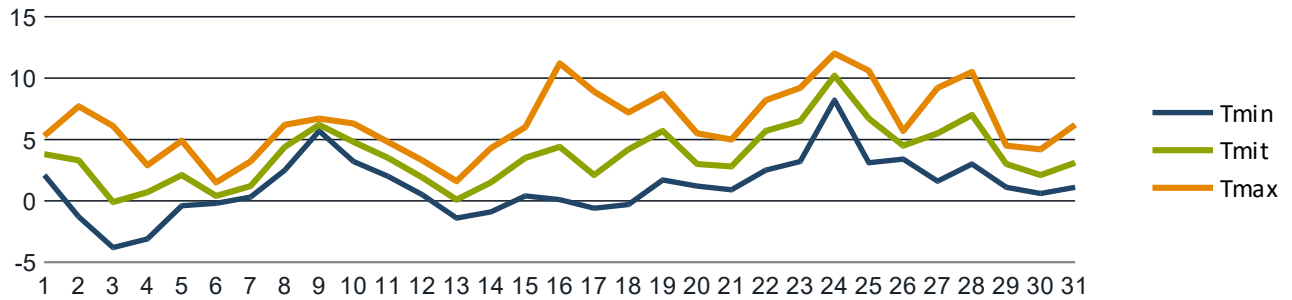


Monatsstatistik für Dezember 2013

Niedrigste Temperatur (Tmin):	-3,8 °C	Minimale Luftfeuchtigkeit (RFmin):	51 %
Mittlere Temperatur (Tmit):	3,7 °C	Maximale Luftfeuchtigkeit (RFmax):	100 %
Höchste Temperatur (Tmax):	12,0 °C	Mittlerer Wind (Wmit):	6 km/h
Gesamtdauer Sonnenschein (Sges):	28,9 Stunden	Maximale Windboe (WBmax):	81 km/h
Gesamtregenmenge (Rges):	82,3 mm oder l/qm	Heizgradtagzahl (20/12):	506,2
		Heizgradtagzahl (20/15):	506,2

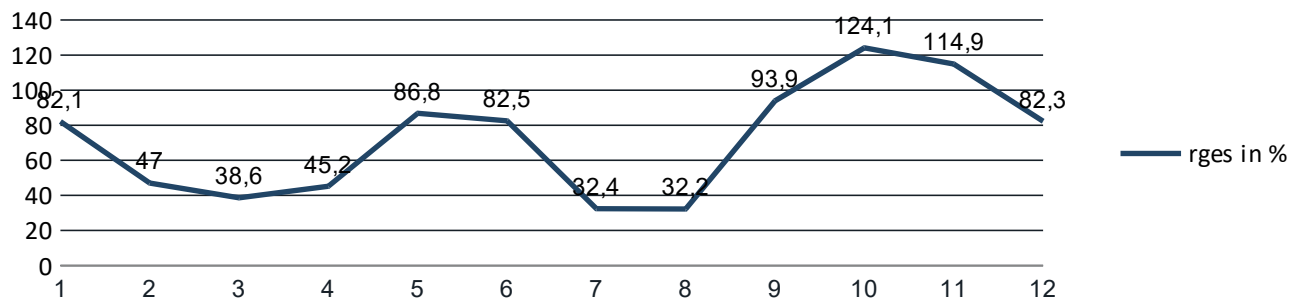
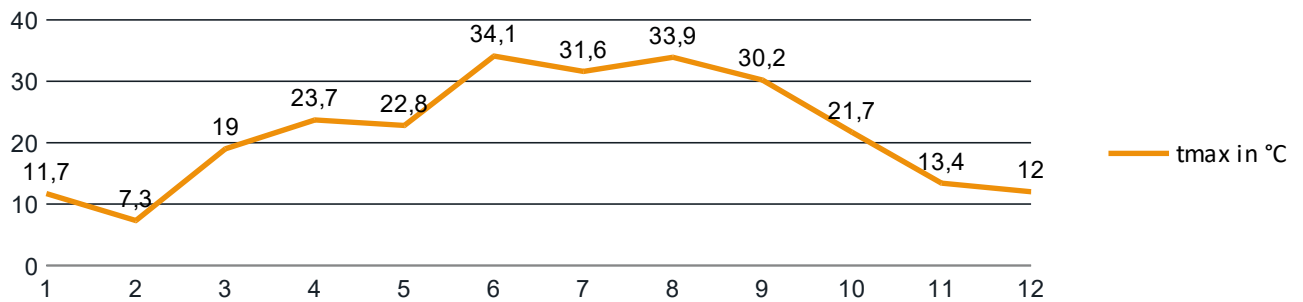
Datum	Tmin	Tmit	Tmax	Sges	Rges	RFmin	RFmax	Wmit	WBmax
01.12.2013	2,1	3,8	5,3	0,0	0,4	91	100	2	13
02.12.2013	-1,3	3,3	7,7	3,3	0,0	70	100	1	15
03.12.2013	-3,8	-0,1	6,1	4,8	0,0	69	100	2	15
04.12.2013	-3,1	0,7	2,9	0,0	1,0	98	100	2	15
05.12.2013	-0,4	2,1	4,9	0,0	14,0	77	100	9	67
06.12.2013	-0,2	0,4	1,5	0,0	3,3	86	98	11	37
07.12.2013	0,3	1,2	3,2	0,0	5,7	91	100	4	30
08.12.2013	2,5	4,4	6,2	0,0	3,0	94	100	4	22
09.12.2013	5,7	6,2	6,7	0,0	0,0	90	95	5	24
10.12.2013	3,2	4,8	6,3	0,0	0,0	95	100	3	13
11.12.2013	2,0	3,5	4,8	0,0	0,0	100	100	5	17
12.12.2013	0,5	1,9	3,3	0,0	0,0	91	100	7	28
13.12.2013	-1,4	0,1	1,6	0,1	0,0	91	99	8	24
14.12.2013	-0,9	1,5	4,3	0,0	2,4	96	100	5	30
15.12.2013	0,4	3,5	6,0	0,0	0,4	83	99	6	26
16.12.2013	0,1	4,4	11,2	5,4	0,0	51	99	5	28
17.12.2013	-0,6	2,1	8,9	1,8	0,0	65	100	2	15
18.12.2013	-0,3	4,2	7,2	0,0	6,4	84	100	7	30
19.12.2013	1,7	5,7	8,7	0,3	6,4	84	100	7	37
20.12.2013	1,2	3,0	5,5	1,6	0,6	86	100	4	24
21.12.2013	0,9	2,8	5,0	1,3	2,7	59	97	10	37
22.12.2013	2,5	5,7	8,2	0,0	8,2	74	97	10	37
23.12.2013	3,2	6,5	9,2	3,6	0,0	74	95	11	50
24.12.2013	8,2	10,2	12,0	0,0	6,6	63	82	21	81
25.12.2013	3,1	6,7	10,6	0,0	3,9	78	100	7	72
26.12.2013	3,4	4,5	5,7	0,0	0,4	91	100	2	19
27.12.2013	1,6	5,5	9,2	0,6	1,4	71	96	15	52
28.12.2013	3,0	7,0	10,5	0,0	14,5	76	100	7	46
29.12.2013	1,1	3,0	4,5	0,0	0,6	91	100	4	20
30.12.2013	0,6	2,1	4,2	1,5	0,0	81	98	7	31
31.12.2013	1,1	3,1	6,2	4,6	0,4	68	88	6	33
Maximum	8,2	10,2	12,0	5,4	14,5	100	100	21	81
Mittel	1,2	3,7	6,4	0,9	2,7	81	98	6	31
Minimum	-3,8	-0,1	1,5	0,0	0,0	51	82	1	13
Summe	-	-	-	28,9	82,3	-	-	-	-

Monatsstatistik für Dezember 2013



Klimadiagramm 2013

Monat	tmax in °C	rges in %
Januar	11,7	82,1
Februar	7,3	47,0
März	19,0	38,6
April	23,7	45,2
Mai	22,8	86,8
Juni	34,1	82,5
Juli	31,6	32,4
August	33,9	32,2
September	30,2	93,9
Oktober	21,7	124,1
November	13,4	114,9
Dezember	12,0	82,3



Panneklöpper.de

Bürgermagazin der Kreisstadt Olpe

Impressum

Kreisstadt Olpe

Franziskanerstraße 6
57462 Olpe

Telefon: 02761 830

E-Mail: rathaus@olpe.de

Web: www.panneklöpper.de

Die Kreisstadt Olpe ist eine Körperschaft des Öffentlichen Rechts.
Sie wird vertreten durch den Bürgermeister Peter Weber.

Inhaltlich Verantwortlicher gemäß § 10 Absatz 3 MDStV:

Frau Sabine Melzer-Baldus
Umweltschutzbeauftragte der Stadt Olpe

Franziskanerstraße 6
57462 Olpe

Fon 02761 – 831254

E-Mail s.melzer@olpe.de

Bildrechte

Deckblatt: „N-S-O-W“ - aboutpixel.de - Fotograf „NiggI“