

Panneklöpper.de

Bürgermagazin der Kreisstadt Olpe



Wetterdaten

2012

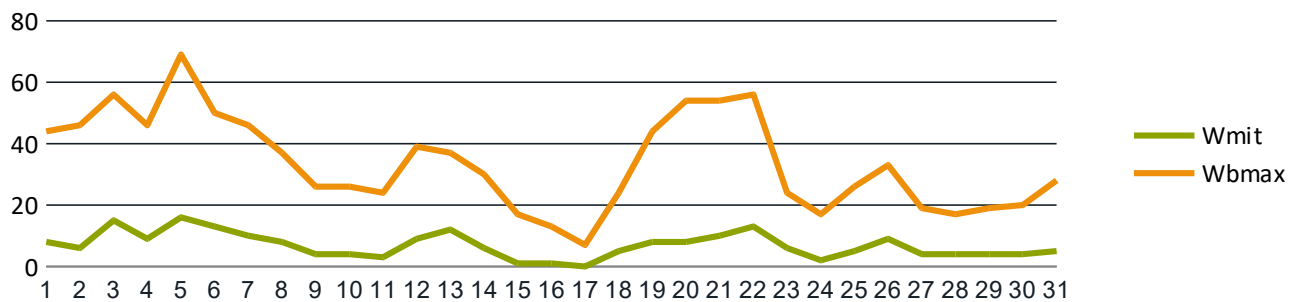
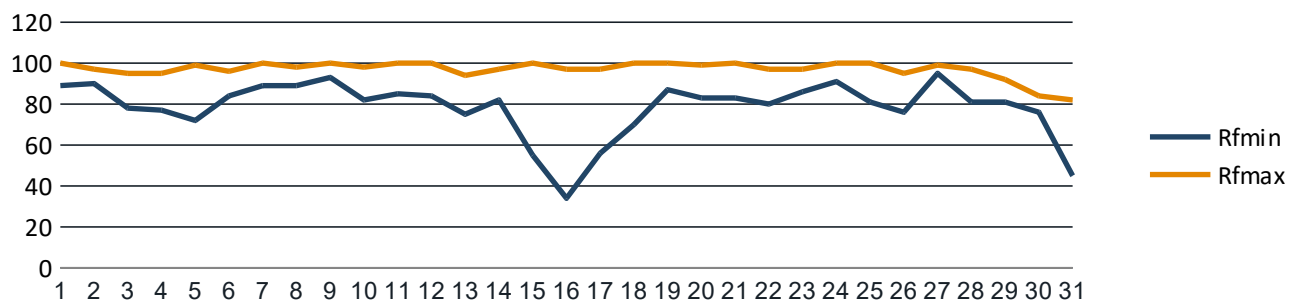
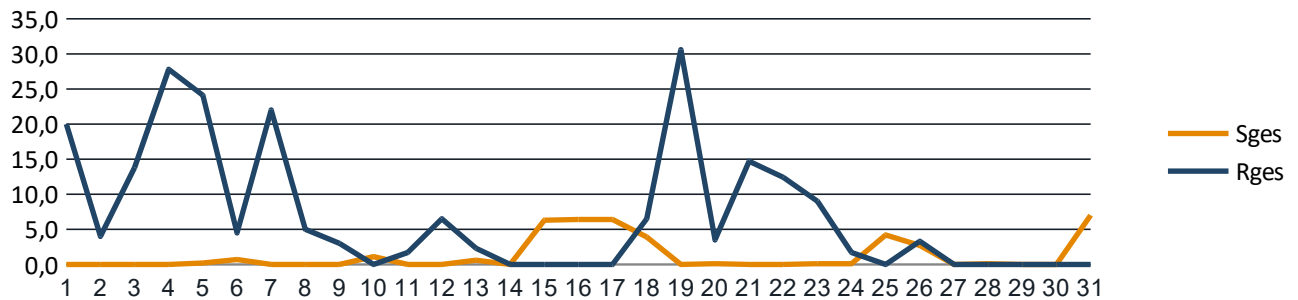
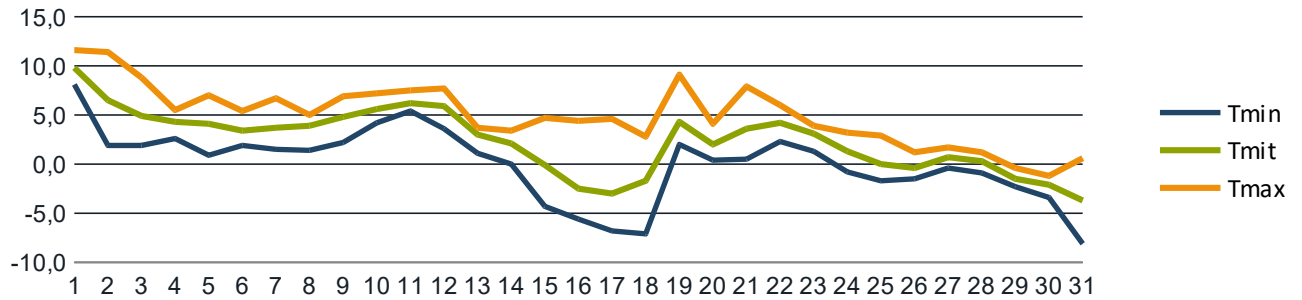
Station 094220 Olpe (Biggensee)

Monatsstatistik für Januar 2012

Niedrigste Temperatur (Tmin):	-8,1 °C	Minimale Luftfeuchtigkeit (RFmin):	34 %
Mittlere Temperatur (Tmit):	2,3 °C	Maximale Luftfeuchtigkeit (RFmax):	100 %
Höchste Temperatur (Tmax):	11,6 °C	Mittlerer Wind (Wmit):	6 km/h
Gesamtdauer Sonnenschein (Sges):	39,9 Stunden	Maximale Windboe (WBmax):	69 km/h
Gesamtregenmenge (Rges):	216,4 mm oder l/qm	Heizgradtagzahl (20/12):	508.2
		Heizgradtagzahl (20/15):	508.2

Datum	Tmin	Tmit	Tmax	Sges	Rges	RFmin	RFmax	Wmit	WBmax
01.01.2012	8,1	9,8	11,6	0,0	20,0	89	100	8	44
02.01.2012	1,9	6,5	11,4	0,0	4,0	90	97	6	46
03.01.2012	1,9	4,9	8,8	0,0	13,8	78	95	15	56
04.01.2012	2,6	4,3	5,5	0,0	27,8	77	95	9	46
05.01.2012	0,9	4,1	7,0	0,2	24,1	72	99	16	69
06.01.2012	1,9	3,4	5,4	0,7	4,5	84	96	13	50
07.01.2012	1,5	3,7	6,7	0,0	22,0	89	100	10	46
08.01.2012	1,4	3,9	5,0	0,0	5,0	89	98	8	37
09.01.2012	2,2	4,8	6,9	0,0	3,0	93	100	4	26
10.01.2012	4,2	5,6	7,2	1,1	0,0	82	98	4	26
11.01.2012	5,4	6,2	7,5	0,0	1,7	85	100	3	24
12.01.2012	3,6	5,9	7,7	0,0	6,5	84	100	9	39
13.01.2012	1,1	3,0	3,7	0,6	2,3	75	94	12	37
14.01.2012	0,0	2,1	3,4	0,0	0,0	82	97	6	30
15.01.2012	-4,3	-0,1	4,7	6,3	0,0	55	100	1	17
16.01.2012	-5,6	-2,5	4,4	6,4	0,0	34	97	1	13
17.01.2012	-6,8	-3,0	4,6	6,4	0,0	56	97	0	7
18.01.2012	-7,1	-1,7	2,8	3,9	6,5	70	100	5	24
19.01.2012	2,0	4,3	9,1	0,0	30,6	87	100	8	44
20.01.2012	0,4	2,0	4,1	0,1	3,5	83	99	8	54
21.01.2012	0,5	3,6	7,9	0,0	14,7	83	100	10	54
22.01.2012	2,3	4,2	6,0	0,0	12,4	80	97	13	56
23.01.2012	1,3	3,1	3,9	0,1	9,0	86	97	6	24
24.01.2012	-0,8	1,3	3,2	0,1	1,7	91	100	2	17
25.01.2012	-1,7	0,0	2,9	4,2	0,0	81	100	5	26
26.01.2012	-1,5	-0,4	1,2	2,7	3,3	76	95	9	33
27.01.2012	-0,4	0,7	1,7	0,0	0,0	95	99	4	19
28.01.2012	-0,9	0,3	1,2	0,1	0,0	81	97	4	17
29.01.2012	-2,3	-1,5	-0,4	0,0	0,0	81	92	4	19
30.01.2012	-3,4	-2,1	-1,2	0,0	0,0	76	84	4	20
31.01.2012	-8,1	-3,7	0,6	7,0	0,0	45	82	5	28
Maximum	8,1	9,8	11,6	7,0	30,6	95	100	16	69
Mittel	0,0	2,3	5,0	1,3	7,0	78	96	6	33
Minimum	-8,1	-3,7	-1,2	0,0	0,0	34	82	0	7
Summe	-	-	-	39,9	216,4	-	-	-	-

Monatsstatistik für Januar 2012

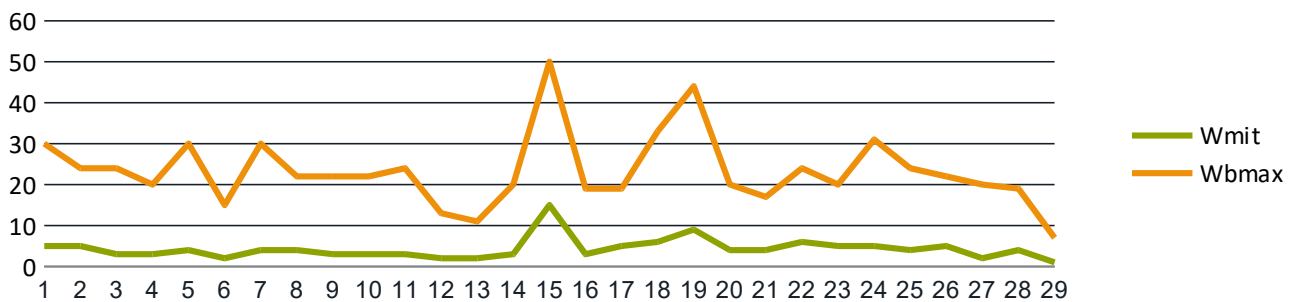
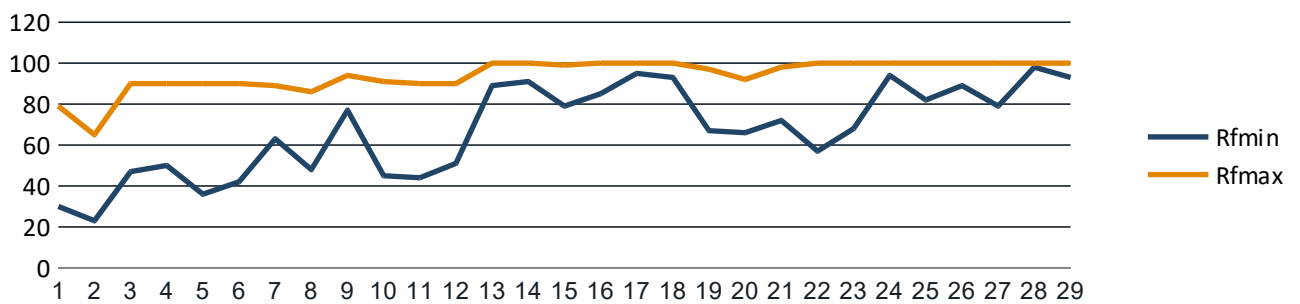
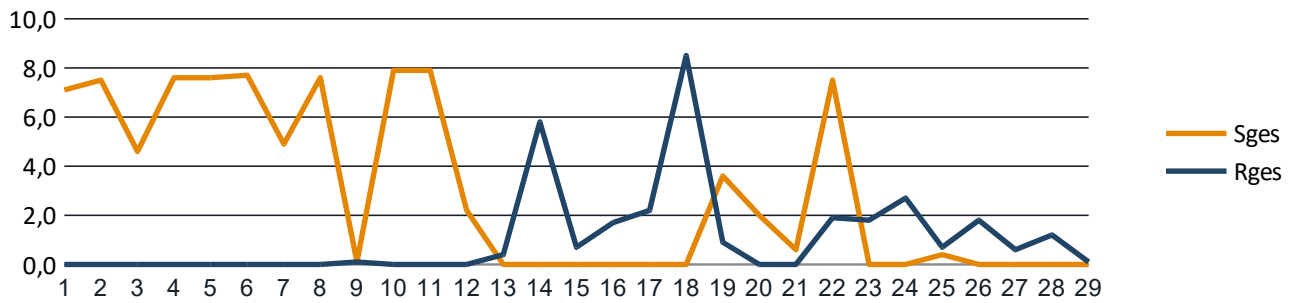
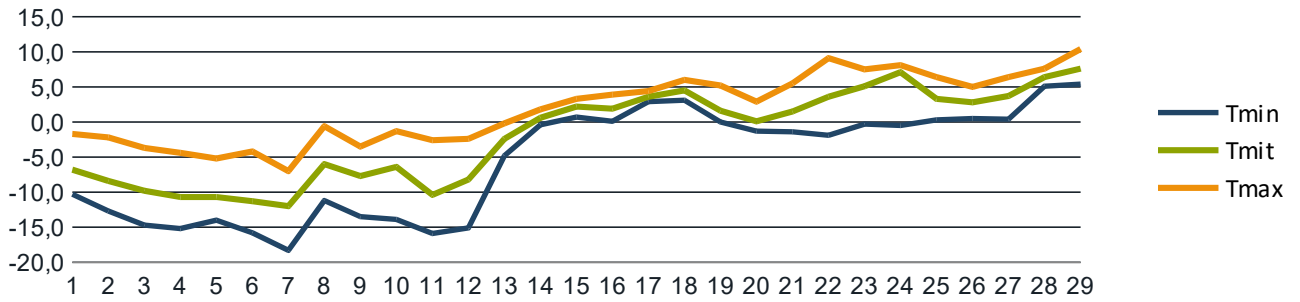


Monatsstatistik für Februar 2012

Niedrigste Temperatur (Tmin):	-18,3 °C	Minimale Luftfeuchtigkeit (RFmin):	23 %
Mittlere Temperatur (Tmit):	-1,9 °C	Maximale Luftfeuchtigkeit (RFmax):	100 %
Höchste Temperatur (Tmax):	10,4 °C	Mittlerer Wind (Wmit):	4 km/h
Gesamtdauer Sonnenschein (Sges):	86,8 Stunden	Maximale Windboe (WBmax):	50 km/h
Gesamtregenmenge (Rges):	31,3 mm oder l/qm	Heizgradtagzahl (20/12):	635.2
		Heizgradtagzahl (20/15):	635.2

Datum	Tmin	Tmit	Tmax	Sges	Rges	RFmin	RFmax	Wmit	WBmax
01.02.2012	-10,3	-6,8	-1,7	7,1	0,0	30	79	5	30
02.02.2012	-12,7	-8,4	-2,2	7,5	0,0	23	65	5	24
03.02.2012	-14,7	-9,8	-3,7	4,6	0,0	47	90	3	24
04.02.2012	-15,2	-10,7	-4,4	7,6	0,0	50	90	3	20
05.02.2012	-14,0	-10,7	-5,2	7,6	0,0	36	90	4	30
06.02.2012	-15,8	-11,3	-4,2	7,7	0,0	42	90	2	15
07.02.2012	-18,3	-12,0	-7,0	4,9	0,0	63	89	4	30
08.02.2012	-11,2	-6,0	-0,6	7,6	0,0	48	86	4	22
09.02.2012	-13,5	-7,7	-3,5	0,1	0,1	77	94	3	22
10.02.2012	-13,9	-6,4	-1,3	7,9	0,0	45	91	3	22
11.02.2012	-15,9	-10,4	-2,6	7,9	0,0	44	90	3	24
12.02.2012	-15,1	-8,2	-2,4	2,2	0,0	51	90	2	13
13.02.2012	-4,8	-2,4	-0,2	0,0	0,4	89	100	2	11
14.02.2012	-0,4	0,6	1,8	0,0	5,8	91	100	3	20
15.02.2012	0,7	2,2	3,3	0,0	0,7	79	99	15	50
16.02.2012	0,1	1,9	3,9	0,0	1,7	85	100	3	19
17.02.2012	2,9	3,6	4,4	0,0	2,2	95	100	5	19
18.02.2012	3,1	4,5	6,0	0,0	8,5	93	100	6	33
19.02.2012	0,0	1,6	5,2	3,6	0,9	67	97	9	44
20.02.2012	-1,3	0,1	2,9	2,0	0,0	66	92	4	20
21.02.2012	-1,4	1,5	5,5	0,6	0,0	72	98	4	17
22.02.2012	-1,9	3,6	9,1	7,5	1,9	57	100	6	24
23.02.2012	-0,3	5,1	7,5	0,0	1,8	68	100	5	20
24.02.2012	-0,5	7,1	8,1	0,0	2,7	94	100	5	31
25.02.2012	0,3	3,3	6,4	0,4	0,7	82	100	4	24
26.02.2012	0,5	2,8	5,0	0,0	1,8	89	100	5	22
27.02.2012	0,4	3,7	6,4	0,0	0,6	79	100	2	20
28.02.2012	5,1	6,4	7,6	0,0	1,2	98	100	4	19
29.02.2012	5,4	7,6	10,4	0,0	0,1	93	100	1	7
Maximum	5,6	7,6	10,4	7,9	8,5	98	100	15	50
Mittel	-5,4	-1,9	1,9	3,0	1,1	67	94	4	23
Minimum	-18,3	-12,0	-7,0	0,0	0,0	23	65	1	7
Summe	-	-	-	86,8	31,1	-	-	-	-

Monatsstatistik für Februar 2012

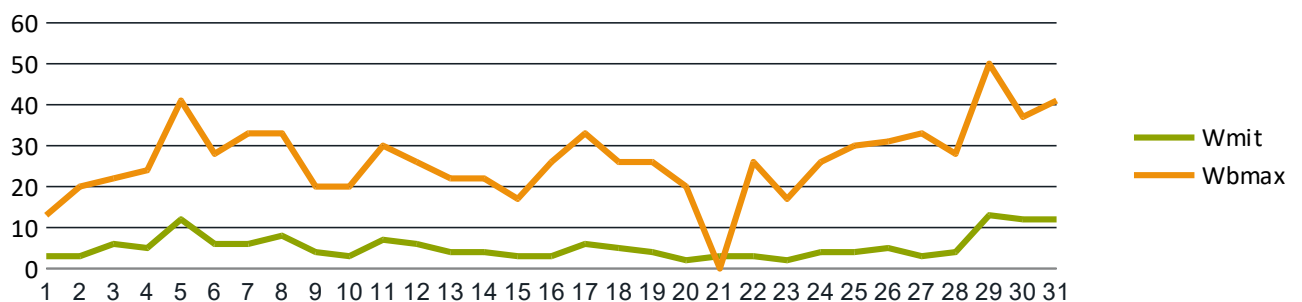
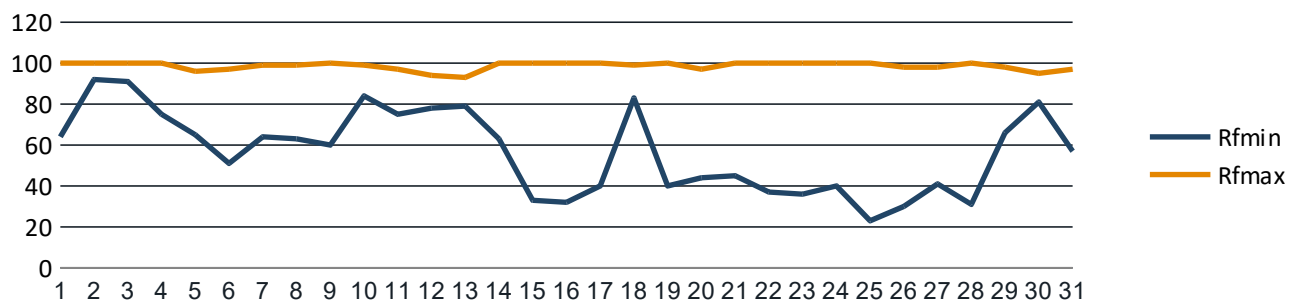
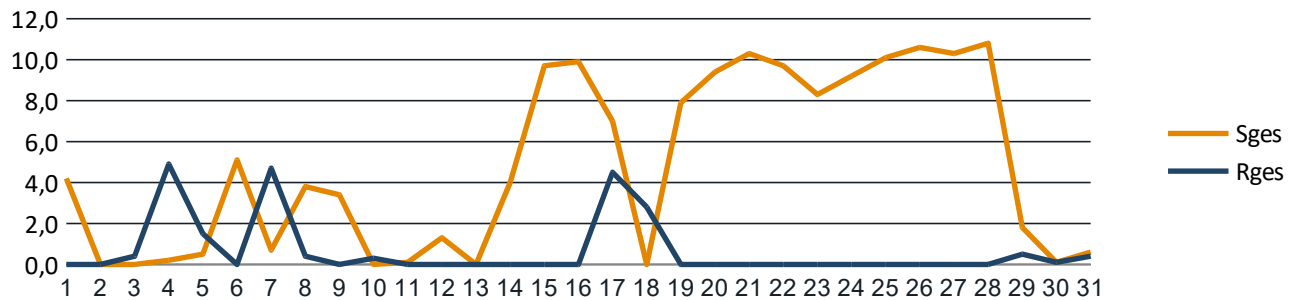
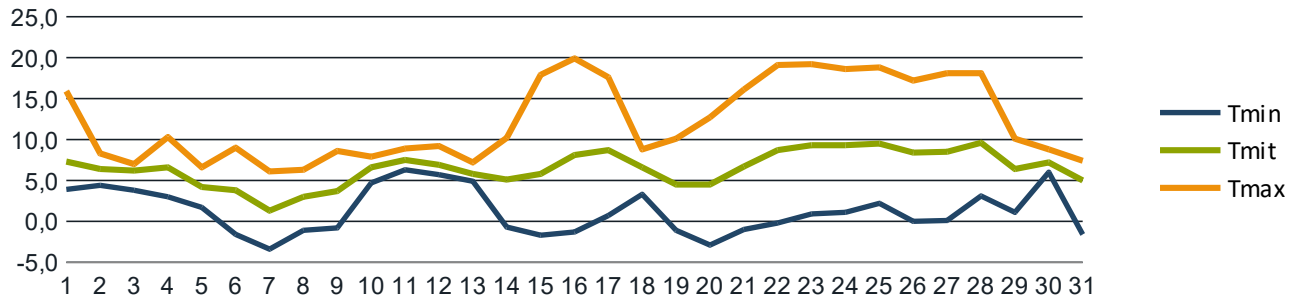


Monatsstatistik für März 2012

Niedrigste Temperatur (Tmin):	-3,4 °C	Minimale Luftfeuchtigkeit (RFmin):	23 %
Mittlere Temperatur (Tmit):	6,5 °C	Maximale Luftfeuchtigkeit (RFmax):	100 %
Höchste Temperatur (Tmax):	19,9 °C	Mittlerer Wind (Wmit):	5 km/h
Gesamtdauer Sonnenschein (Sges):	149,0 Stunden	Maximale Windboe (WBmax):	50 km/h
Gesamtregenmenge (Rges):	20,5 mm oder l/qm	Heizgradtagzahl (20/12):	418.8
		Heizgradtagzahl (20/15):	418.8

Datum	Tmin	Tmit	Tmax	Sges	Rges	RFmin	RFmax	Wmit	WBmax
01.03.2012	3,9	7,3	15,9	4,2	0,0	64	100	3	13
02.03.2012	4,4	6,4	8,3	0,0	0,0	92	100	3	20
03.03.2012	3,8	6,2	7,0	0,0	0,4	91	100	6	22
04.03.2012	3,0	6,6	10,3	0,2	4,9	75	100	5	24
05.03.2012	1,7	4,2	6,6	0,5	1,5	65	96	12	41
06.03.2012	1,6	3,8	9,0	5,1	0,0	51	97	6	28
07.03.2012	3,4	1,3	6,1	0,7	4,7	64	99	6	33
08.03.2012	1,1	3,0	6,3	3,8	0,4	63	99	8	33
09.03.2012	0,8	3,7	8,6	3,4	0,0	60	100	4	20
10.03.2012	4,7	6,6	7,9	0,0	0,3	84	99	3	20
11.03.2012	6,3	7,5	8,9	0,1	0,0	75	97	7	30
12.03.2012	5,7	6,9	9,2	1,3	0,0	78	94	6	26
13.03.2012	4,9	5,8	7,2	0,0	0,0	79	93	4	22
14.03.2012	0,7	5,1	10,2	4,0	0,0	63	100	4	22
15.03.2012	1,7	5,8	17,9	9,7	0,0	33	100	3	17
16.03.2012	1,3	8,1	19,9	9,9	0,0	32	100	3	26
17.03.2012	0,7	8,7	17,6	7,0	4,5	40	100	6	33
18.03.2012	3,3	6,6	8,8	0,0	2,8	83	99	5	26
19.03.2012	1,1	4,5	10,1	7,9	0,0	40	100	4	26
20.03.2012	2,9	4,5	12,7	9,4	0,0	44	97	2	20
21.03.2012	1,0	6,7	16,1	10,3	0,0	45	100	3	0
22.03.2012	0,2	8,7	19,1	9,7	0,0	37	100	3	26
23.03.2012	0,9	9,3	19,2	8,3	0,0	36	100	2	17
24.03.2012	1,1	9,3	18,6	9,2	0,0	40	100	4	26
25.03.2012	2,2	9,5	18,8	10,1	0,0	23	100	4	30
26.03.2012	0,0	8,4	17,2	10,6	0,0	30	98	5	31
27.03.2012	0,1	8,5	18,1	10,3	0,0	41	98	3	33
28.03.2012	3,1	9,6	18,1	10,8	0,0	31	100	4	28
29.03.2012	1,1	6,4	10,1	1,8	0,5	66	98	13	50
30.03.2012	6,0	7,2	8,8	0,1	0,1	81	95	12	37
31.03.2012	1,6	5,0	7,4	0,6	0,4	57	97	12	41
Maximum	6,3	9,6	19,9	10,8	4,9	92	100	13	50
Mittel	1,3	6,5	12,3	4,8	0,7	56	98	5	27
Minimum	3,4	1,3	6,1	0,0	0,0	23	93	2	13
Summe	-	-	-	149,0	20,5	-	-	-	-

Monatsstatistik für März 2012

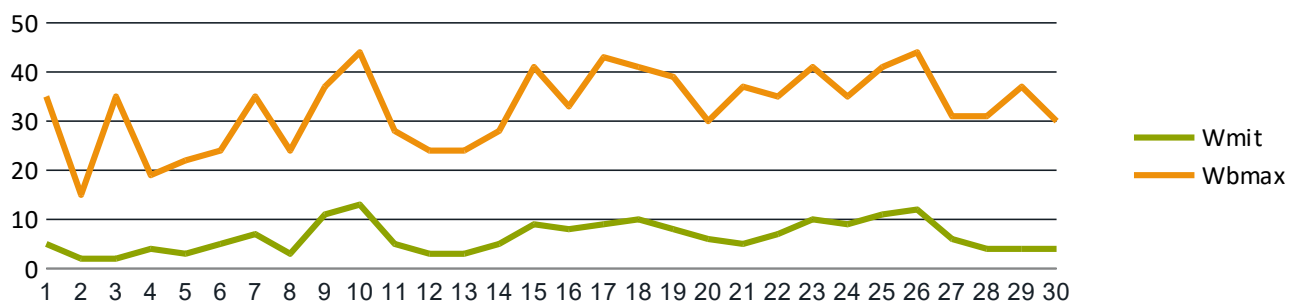
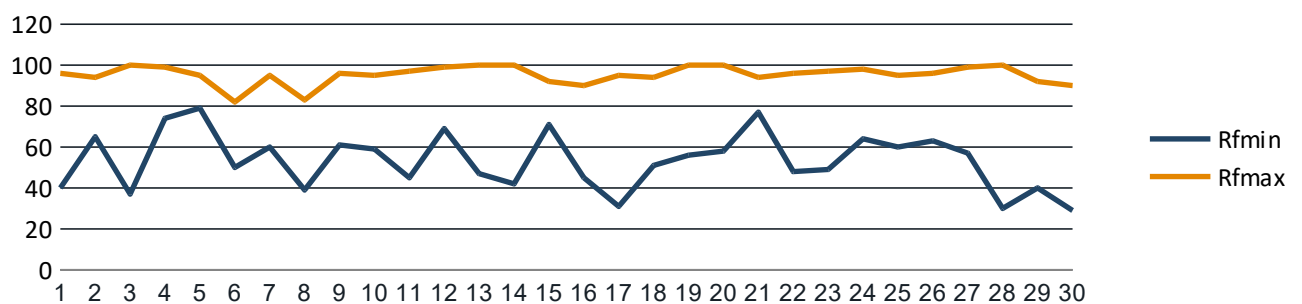
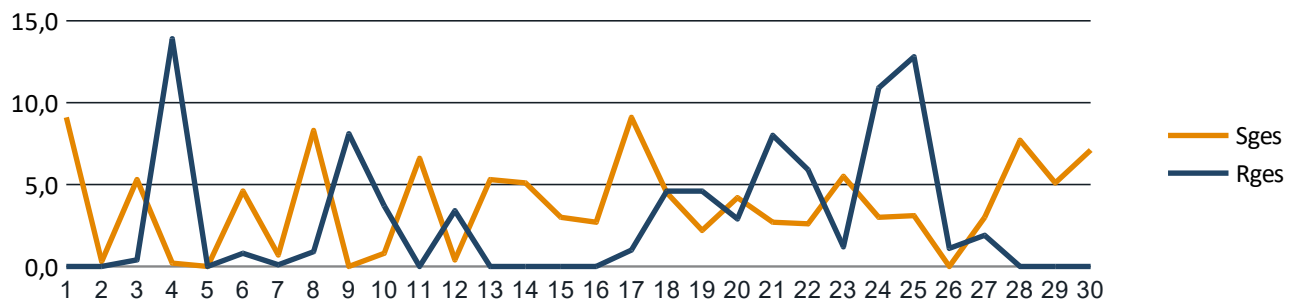
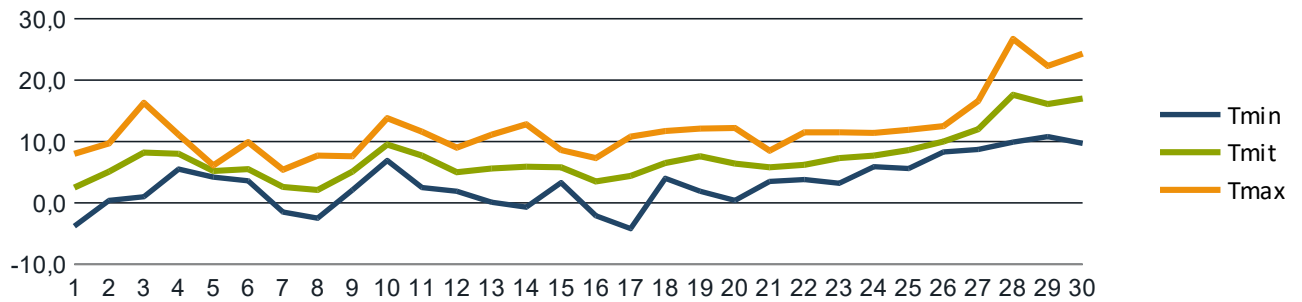


Monatsstatistik für April 2012

Niedrigste Temperatur (Tmin):	-4,2 °C	Minimale Luftfeuchtigkeit (RFmin):	29 %
Mittlere Temperatur (Tmit):	7,3°C	Maximale Luftfeuchtigkeit (RFmax):	100 %
Höchste Temperatur (Tmax):	26,7 °C	Mittlerer Wind (Wmit):	6 km/h
Gesamtdauer Sonnenschein (Sges):	112,2 Stunden	Maximale Windboe (WBmax):	44 km/h
Gesamtregenmenge (Rges):	86,2 mm oder l/qm	Heizgradtagzahl (20/12):	370.2
		Heizgradtagzahl (20/15):	370.2

Datum	Tmin	Tmit	Tmax	Sges	Rges	RFmin	RFmax	Wmit	WBmax
01.04.2012	-3,8	2,5	8,0	9,1	0,0	40	96	5	35
02.04.2012	0,4	5,1	9,7	0,3	0,0	65	94	2	15
03.04.2012	1,0	8,2	16,3	5,3	0,4	37	100	2	35
04.04.2012	5,5	8,0	11,1	0,2	13,9	74	99	4	19
05.04.2012	4,2	5,2	6,1	0,0	0,0	79	95	3	22
06.04.2012	3,6	5,5	9,9	4,6	0,8	50	82	5	24
07.04.2012	-1,5	2,6	5,4	0,7	0,1	60	95	7	35
08.04.2012	-2,5	2,1	7,7	8,3	0,9	39	83	3	24
09.04.2012	2,1	5,1	7,6	0,0	8,1	61	96	11	37
10.04.2012	6,9	9,5	13,8	0,8	3,7	59	95	13	44
11.04.2012	2,5	7,7	11,6	6,6	0,0	45	97	5	28
12.04.2012	1,9	5,0	9,0	0,4	3,4	69	99	3	24
13.04.2012	0,1	5,6	11,1	5,3	0,0	47	100	3	24
14.04.2012	-0,7	5,9	12,8	5,1	0,0	42	100	5	28
15.04.2012	3,3	5,8	8,6	3,0	0,0	71	92	9	41
16.04.2012	-2,1	3,5	7,3	2,7	0,0	45	90	8	33
17.04.2012	-4,2	4,4	10,8	9,1	1,0	31	95	9	43
18.04.2012	4,0	6,5	11,7	4,5	4,6	51	94	10	41
19.04.2012	1,9	7,6	12,1	2,2	4,6	56	100	8	39
20.04.2012	0,4	6,4	12,2	4,2	2,9	58	100	6	30
21.04.2012	3,5	5,8	8,5	2,7	8,0	77	94	5	37
22.04.2012	3,8	6,2	11,5	2,6	5,9	48	96	7	35
23.04.2012	3,2	7,3	11,5	5,5	1,2	49	97	10	41
24.04.2012	5,9	7,7	11,4	3,0	10,9	64	98	9	35
25.04.2012	5,6	8,6	11,9	3,1	12,8	60	95	11	41
26.04.2012	8,3	10,0	12,5	0,0	1,1	63	96	12	44
27.04.2012	8,7	12,0	16,6	3,0	1,9	57	99	6	31
28.04.2012	9,9	17,6	26,7	7,7	0,0	30	100	4	31
29.04.2012	10,8	16,1	22,3	5,1	0,0	40	92	4	37
30.04.2012	9,7	17,0	24,3	7,1	0,0	29	90	4	30
Maximum	10,8	17,6	26,7	9,1	13,9	79	100	13	44
Mittel	3,1	7,3	12,0	3,7	2,9	53	95	6	32
Minimum	-4,2	2,1	5,4	0,0	0,0	29	82	2	15
Summe	-	-	-	112,2	86,2	-	-	-	-

Monatsstatistik für April 2012

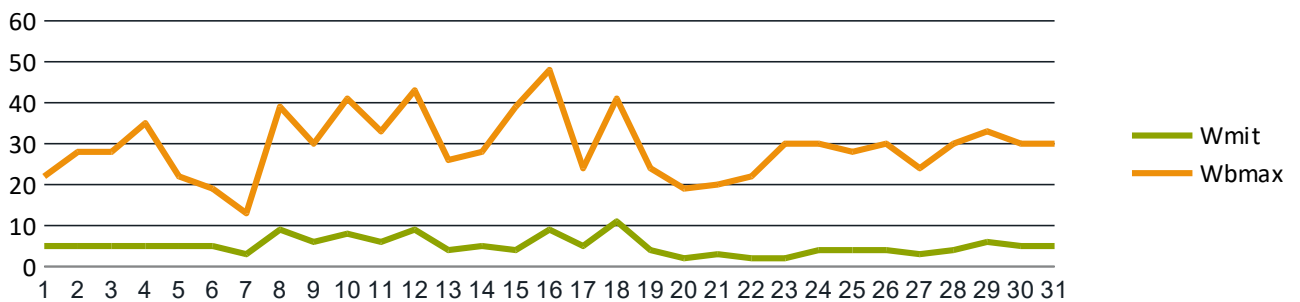
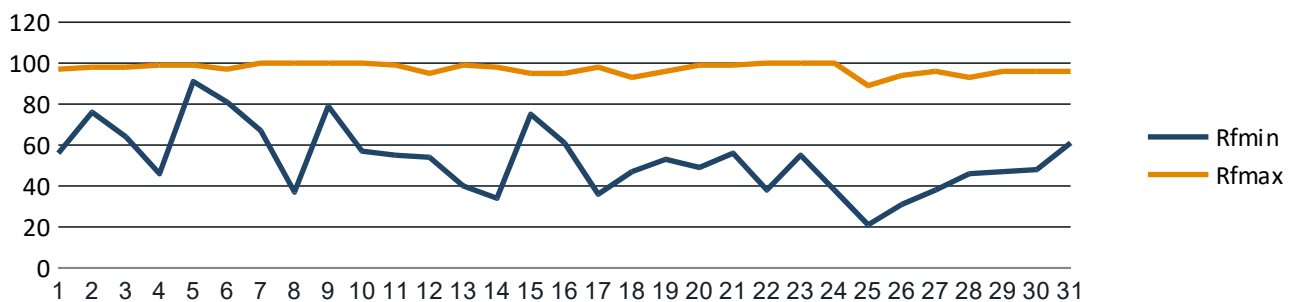
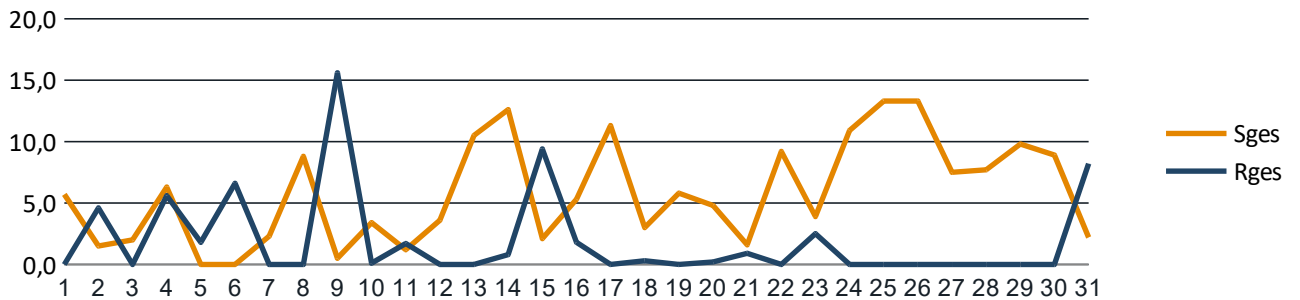
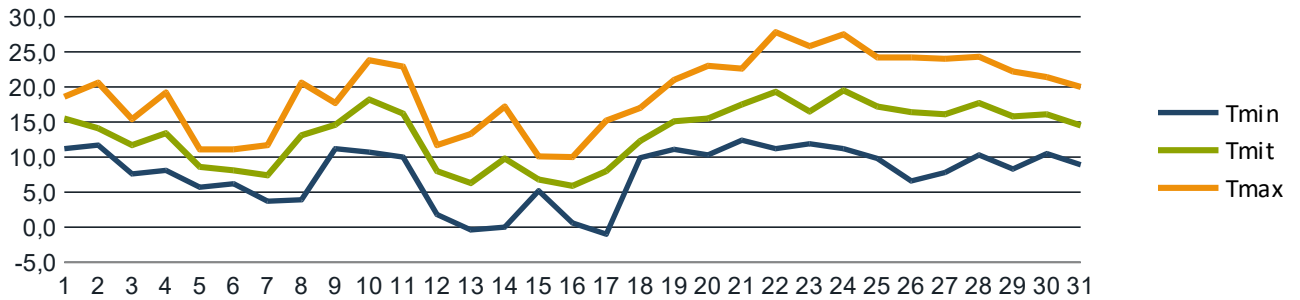


Monatsstatistik für Mai 2012

Niedrigste Temperatur (Tmin):	-1,0 °C	Minimale Luftfeuchtigkeit (RFmin):	21 %
Mittlere Temperatur (Tmit):	13,4 °C	Maximale Luftfeuchtigkeit (RFmax):	100 %
Höchste Temperatur (Tmax):	27,8 °C	Mittlerer Wind (Wmit):	5 km/h
Gesamtdauer Sonnenschein (Sges):	179,0 Stunden	Maximale Windboe (WBmax):	48 km/h
Gesamtregenmenge (Rges):	60,1 mm oder l/qm	Heizgradtagzahl (20/12):	119.4
		Heizgradtagzahl (20/15):	157.4

Datum	Tmin	Tmit	Tmax	Sges	Rges	RFmin	RFmax	Wmit	WBmax
01.05.2012	11,2	15,5	18,6	5,7	0,0	56	97	5	22
02.05.2012	11,7	14,1	20,6	1,5	4,6	76	98	5	28
03.05.2012	7,6	11,7	15,4	2,0	0,0	64	98	5	28
04.05.2012	8,1	13,4	19,2	6,3	5,6	46	99	5	35
05.05.2012	5,7	8,6	11,1	0,0	1,8	91	99	5	22
06.05.2012	6,2	8,1	11,1	0,0	6,6	81	97	5	19
07.05.2012	3,7	7,4	11,7	2,3	0,0	67	100	3	13
08.05.2012	3,9	13,1	20,6	8,8	0,0	37	100	9	39
09.05.2012	11,2	14,6	17,7	0,5	15,6	79	100	6	30
10.05.2012	10,7	18,2	23,8	3,4	0,1	57	100	8	41
11.05.2012	10,0	16,2	22,9	1,2	1,7	55	99	6	33
12.05.2012	1,8	8,0	11,7	3,6	0,0	54	95	9	43
13.05.2012	-0,4	6,3	13,3	10,5	0,0	40	99	4	26
14.05.2012	0,0	9,8	17,2	12,6	0,8	34	98	5	28
15.05.2012	5,2	6,8	10,1	2,1	9,4	75	95	4	39
16.05.2012	0,6	5,9	10,0	5,3	1,8	61	95	9	48
17.05.2012	-1,0	8,0	15,2	11,3	0,0	36	98	5	24
18.05.2012	9,9	12,3	17,0	3,0	0,3	47	93	11	41
19.05.2012	11,1	15,1	21,0	5,8	0,0	53	96	4	24
20.05.2012	10,3	15,5	23,0	4,8	0,2	49	99	2	19
21.05.2012	12,4	17,5	22,6	1,6	0,9	56	99	3	20
22.05.2012	11,2	19,3	27,8	9,2	0,0	38	100	2	22
23.05.2012	11,9	16,5	25,8	3,9	2,5	55	100	2	30
24.05.2012	11,2	19,5	27,5	10,9	0,0	38	100	4	30
25.05.2012	9,8	17,2	24,2	13,3	0,0	21	89	4	28
26.05.2012	6,6	16,4	24,2	13,3	0,0	31	94	4	30
27.05.2012	7,8	16,1	24,0	7,5	0,0	38	96	3	24
28.05.2012	10,3	17,7	24,3	7,7	0,0	46	93	4	30
29.05.2012	8,3	15,8	22,2	9,8	0,0	47	96	6	33
30.05.2012	10,5	16,1	21,4	8,9	0,0	48	96	5	30
31.05.2012	8,9	14,5	20,0	2,2	8,2	61	96	5	30
Maximum	12,4	19,5	27,8	13,3	15,6	91	100	11	48
Mittel	7,6	13,4	19,2	5,8	1,9	52	97	5	29
Minimum	-1,0	5,9	10,0	0,0	0,0	21	89	2	13
Summe	-	-	-	179,0	60,1	-	-	-	-

Monatsstatistik für Mai 2012

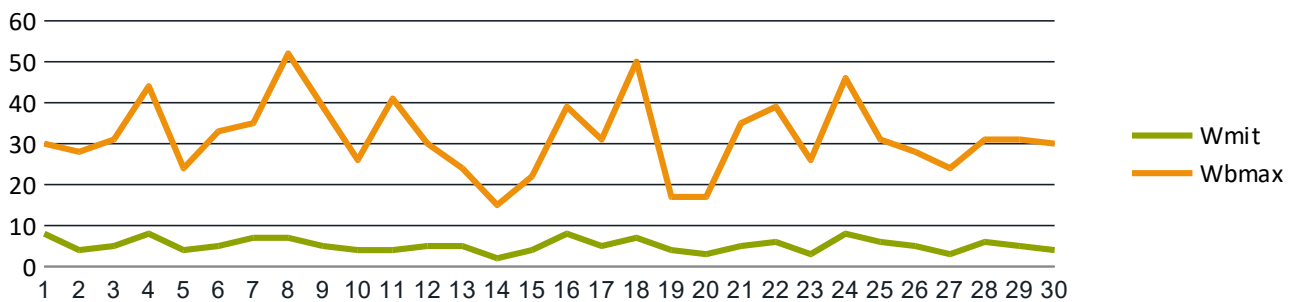
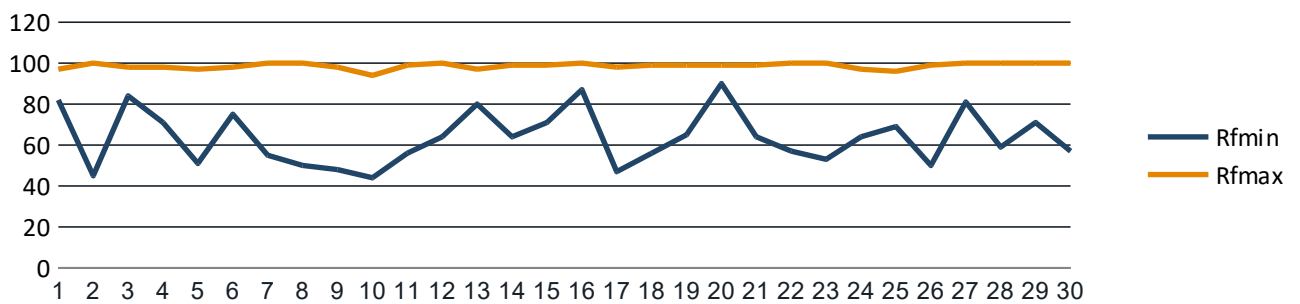
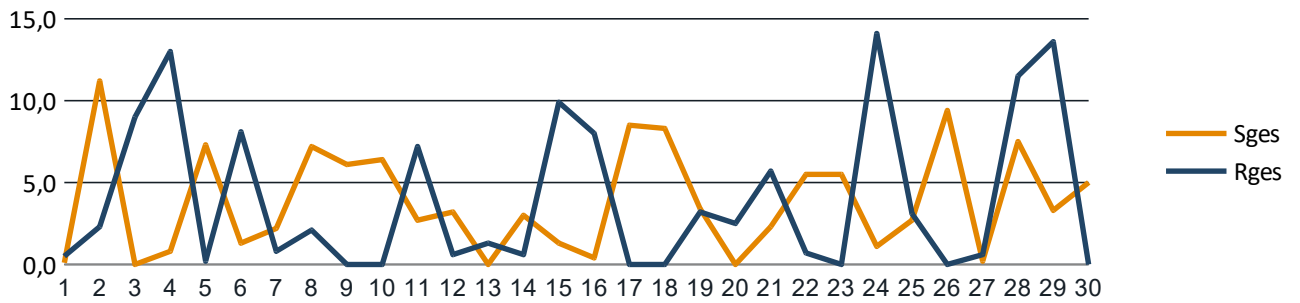
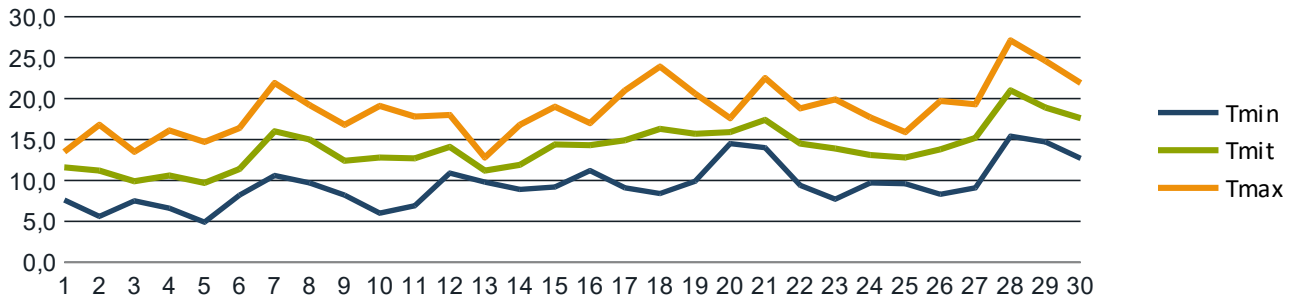


Monatsstatistik für Juni 2012

Niedrigste Temperatur (Tmin):	4,9 °C	Minimale Luftfeuchtigkeit (RFmin):	44 %
Mittlere Temperatur (Tmit):	14,0 °C	Maximale Luftfeuchtigkeit (RFmax):	100 %
Höchste Temperatur (Tmax):	27,1 °C	Mittlerer Wind (Wmit):	5 km/h
Gesamtdauer Sonnenschein (Sges):	115,9 Stunden	Maximale Windboe (WBmax):	52 km/h
Gesamtregenmenge (Rges):	118,6 mm oder l/qm	Heizgradtagzahl (20/12):	72.5
		Heizgradtagzahl (20/15):	153.8

Datum	Tmin	Tmit	Tmax	Sges	Rges	RFmin	RFmax	Wmit	WBmax
01.06.2012	7,6	11,6	13,5	0,1	0,5	82	97	8	30
02.06.2012	5,6	11,2	16,8	11,2	2,3	45	100	4	28
03.06.2012	7,5	9,9	13,5	0,0	9,0	84	98	5	31
04.06.2012	6,6	10,6	16,1	0,8	13,0	71	98	8	44
05.06.2012	4,9	9,7	14,7	7,3	0,2	51	97	4	24
06.06.2012	8,2	11,4	16,4	1,3	8,1	75	98	5	33
07.06.2012	10,6	16,0	21,9	2,2	0,8	55	100	7	35
08.06.2012	9,7	15,0	19,2	7,2	2,1	50	100	7	52
09.06.2012	8,2	12,4	16,8	6,1	0,0	48	98	5	39
10.06.2012	6,0	12,8	19,1	6,4	0,0	44	94	4	26
11.06.2012	6,9	12,7	17,8	2,7	7,2	56	99	4	41
12.06.2012	10,9	14,1	18,0	3,2	0,6	64	100	5	30
13.06.2012	9,8	11,2	12,8	0,0	1,3	80	97	5	24
14.06.2012	8,9	11,9	16,8	3,0	0,6	64	99	2	15
15.06.2012	9,2	14,4	19,0	1,3	9,9	71	99	4	22
16.06.2012	11,2	14,3	17,0	0,4	8,0	87	100	8	39
17.06.2012	9,1	14,9	21,0	8,5	0,0	47	98	5	31
18.06.2012	8,4	16,3	23,9	8,3	0,0	56	99	7	50
19.06.2012	9,9	15,7	20,6	3,4	3,2	65	99	4	17
20.06.2012	14,5	15,9	17,6	0,0	2,5	90	99	3	17
21.06.2012	14,0	17,4	22,5	2,3	5,7	64	99	5	35
22.06.2012	9,4	14,5	18,8	5,5	0,7	57	100	6	39
23.06.2012	7,7	13,9	19,9	5,5	0,0	53	100	3	26
24.06.2012	9,7	13,1	17,7	1,1	14,1	64	97	8	46
25.06.2012	9,6	12,8	15,9	2,7	3,1	69	96	6	31
26.06.2012	8,3	13,8	19,7	9,4	0,0	50	99	5	28
27.06.2012	9,1	15,2	19,3	0,2	0,6	81	100	3	24
28.06.2012	15,4	21,0	27,1	7,5	11,5	59	100	6	31
29.06.2012	14,7	18,9	24,6	3,3	13,6	71	100	5	31
30.06.2012	12,7	17,6	21,9	5,0	0,0	57	100	4	30
Maximum	15,4	21,0	27,1	11,2	14,1	90	100	8	52
Mittel	9,5	14,0	18,7	3,9	4,0	63	98	5	31
Minimum	4,9	9,7	12,8	0,0	0,0	44	94	2	15
Summe	-	-	-	115,9	118,6	-	-	-	-

Monatsstatistik für Juni 2012

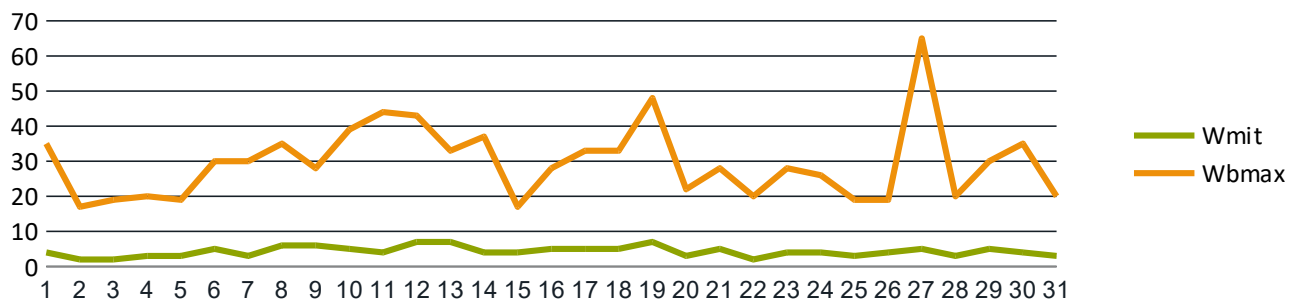
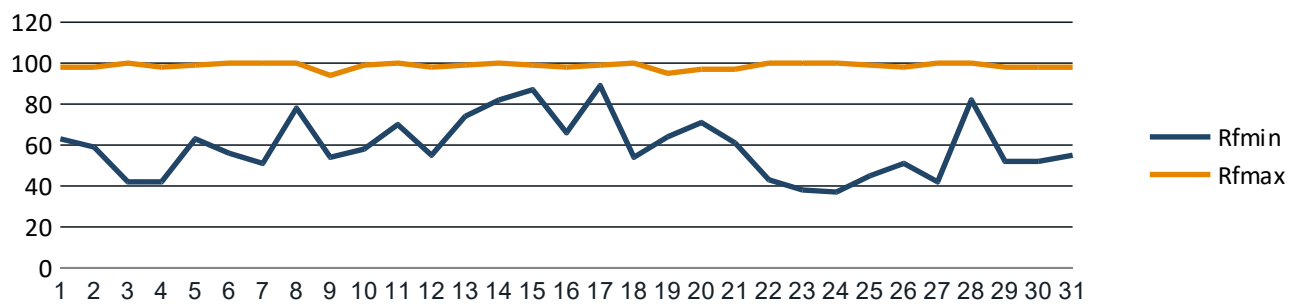
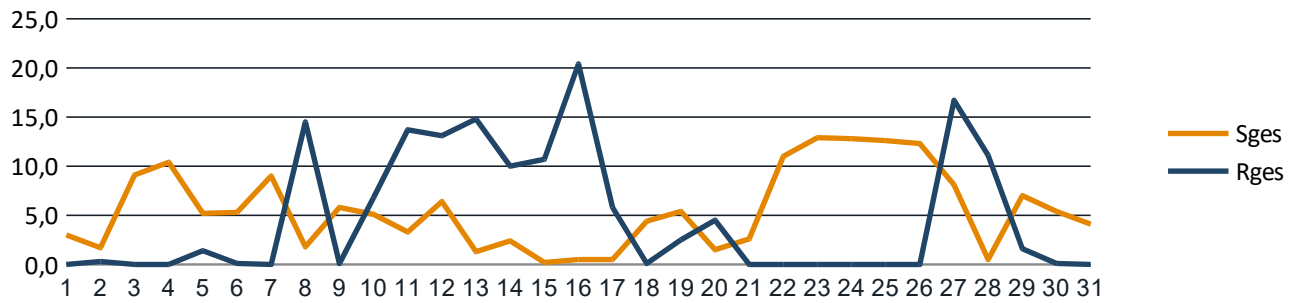
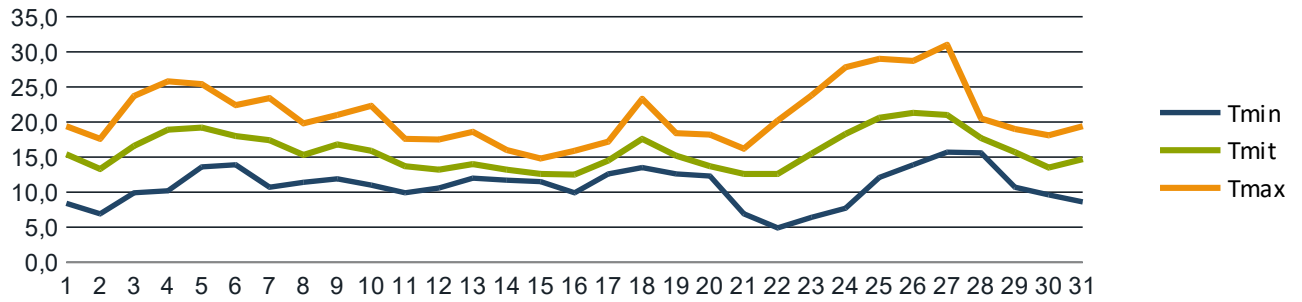


Monatsstatistik für Juli 2012

Niedrigste Temperatur (Tmin):	4,9 °C	Minimale Luftfeuchtigkeit (RFmin):	37 %
Mittlere Temperatur (Tmit):	15,8 °C	Maximale Luftfeuchtigkeit (RFmax):	100 %
Höchste Temperatur (Tmax):	31,0 °C	Mittlerer Wind (Wmit):	4 km/h
Gesamtdauer Sonnenschein (Sges):	171,6 Stunden	Maximale Windboe (WBmax):	65 km/h
Gesamtregenmenge (Rges):	148,3 mm oder l/qm	Heizgradtagzahl (20/12):	0.0
		Heizgradtagzahl (20/15):	85.9

Datum	Tmin	Tmit	Tmax	Sges	Rges	RFmin	RFmax	Wmit	WBmax
01.07.2012	8,4	15,4	19,4	3,0	0,0	63	98	4	35
02.07.2012	6,9	13,3	17,6	1,7	0,3	59	98	2	17
03.07.2012	9,9	16,6	23,7	9,1	0,0	42	100	2	19
04.07.2012	10,2	18,9	25,8	10,4	0,0	42	98	3	20
05.07.2012	13,6	19,2	25,4	5,2	1,4	63	99	3	19
06.07.2012	13,9	18,0	22,4	5,3	0,1	56	100	5	30
07.07.2012	10,7	17,4	23,4	9,0	0,0	51	100	3	30
08.07.2012	11,4	15,3	19,8	1,8	14,5	78	100	6	35
09.07.2012	11,9	16,8	21,0	5,8	0,1	54	94	6	28
10.07.2012	11,0	15,9	22,3	5,1	6,8	58	99	5	39
11.07.2012	9,9	13,7	17,6	3,3	13,7	70	100	4	44
12.07.2012	10,6	13,2	17,5	6,4	13,1	55	98	7	43
13.07.2012	12,0	14,0	18,6	1,3	14,8	74	99	7	33
14.07.2012	11,7	13,2	16,0	2,4	10,0	82	100	4	37
15.07.2012	11,5	12,6	14,8	0,2	10,7	87	99	4	17
16.07.2012	9,9	12,5	15,9	0,5	20,4	66	98	5	28
17.07.2012	12,6	14,5	17,2	0,5	5,8	89	99	5	33
18.07.2012	13,5	17,6	23,3	4,4	0,1	54	100	5	33
19.07.2012	12,6	15,2	18,4	5,4	2,5	64	95	7	48
20.07.2012	12,3	13,7	18,2	1,5	4,5	71	97	3	22
21.07.2012	6,9	12,6	16,2	2,6	0,0	61	97	5	28
22.07.2012	4,9	12,6	20,2	11,0	0,0	43	100	2	20
23.07.2012	6,4	15,5	23,8	12,9	0,0	38	100	4	28
24.07.2012	7,7	18,3	27,8	12,8	0,0	37	100	4	26
25.07.2012	12,1	20,6	29,0	12,6	0,0	45	99	3	19
26.07.2012	13,9	21,3	28,7	12,3	0,0	51	98	4	19
27.07.2012	15,7	21,0	31,0	8,1	16,7	42	100	5	65
28.07.2012	15,6	17,7	20,5	0,5	11,1	82	100	3	20
29.07.2012	10,7	15,7	19,0	7,0	1,6	52	98	5	30
30.07.2012	9,6	13,5	18,1	5,4	0,1	52	98	4	35
31.07.2012	8,6	14,7	19,4	4,1	0,0	55	98	3	20
Maximum	15,7	21,3	31,0	12,9	20,4	89	100	7	65
Mittel	10,9	15,8	21,0	5,5	4,8	59	98	4	29
Minimum	4,9	12,5	14,8	0,2	0,0	37	94	2	17
Summe	-	-	-	171,6	148,3	-	-	-	-

Monatsstatistik für Juli 2012

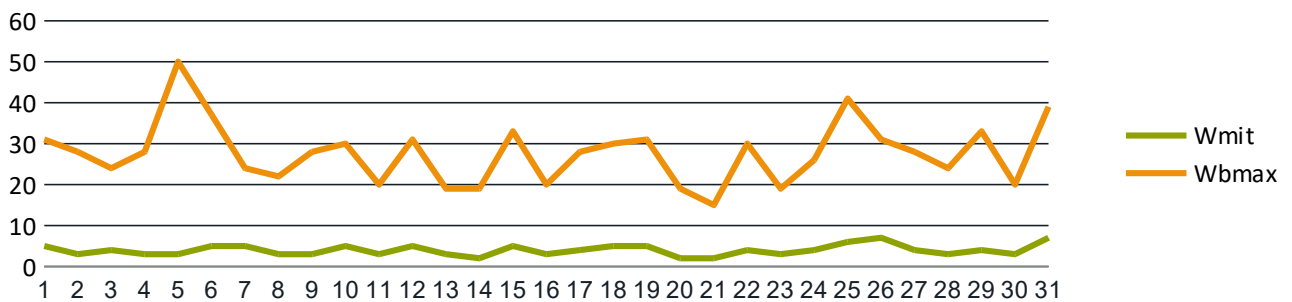
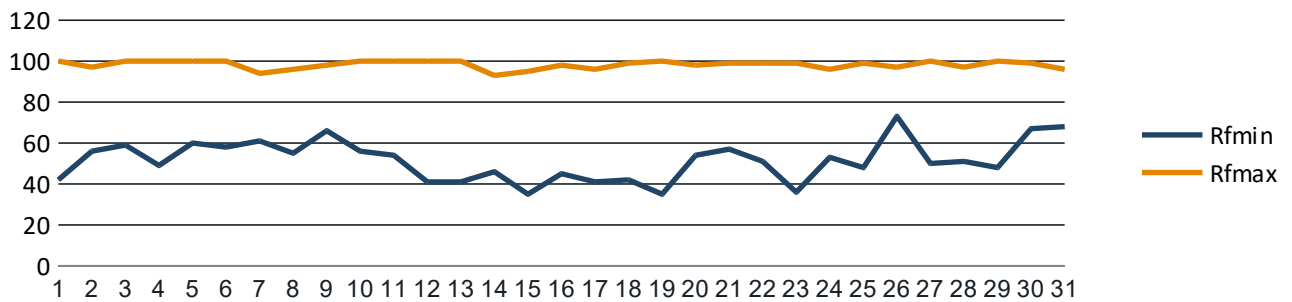
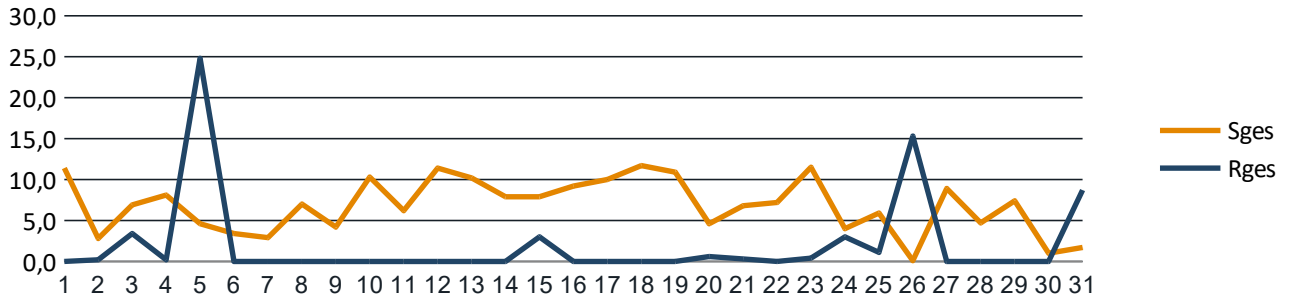
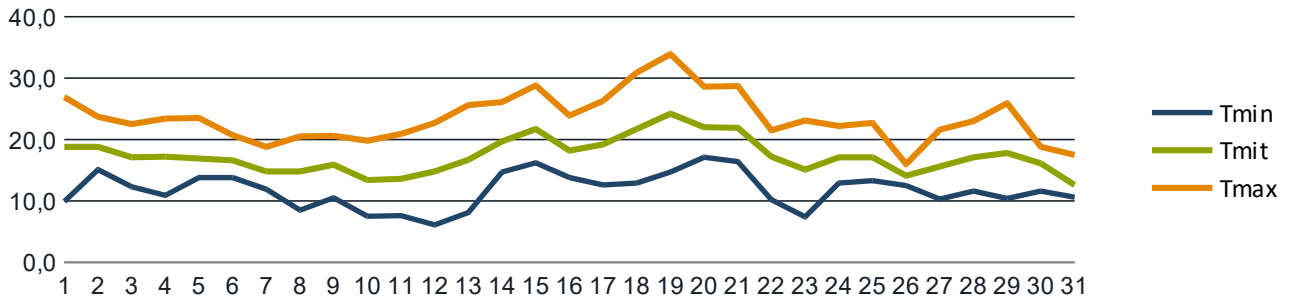


Monatsstatistik für August 2012

Niedrigste Temperatur (Tmin):	6,1 °C	Minimale Luftfeuchtigkeit (RFmin):	35 %
Mittlere Temperatur (Tmit):	17,3 °C	Maximale Luftfeuchtigkeit (RFmax):	100 %
Höchste Temperatur (Tmax):	33,9 °C	Mittlerer Wind (Wmit):	3 km/h
Gesamtdauer Sonnenschein (Sges):	210,8 Stunden	Maximale Windboe (WBmax):	50 km/h
Gesamtregenmenge (Rges):	61,0 mm oder l/qm	Heizgradtagzahl (20/12):	0.0
		Heizgradtagzahl (20/15):	41.9

Datum	Tmin	Tmit	Tmax	Sges	Rges	RFmin	RFmax	Wmit	WBmax
01.08.2012	9,9	18,8	26,9	11,4	0,0	42	100	5	31
02.08.2012	15,1	18,8	23,7	2,8	0,2	56	97	3	28
03.08.2012	12,3	17,1	22,5	6,9	3,4	59	100	4	24
04.08.2012	10,9	17,2	23,4	8,1	0,2	49	100	3	28
05.08.2012	13,8	16,9	23,5	4,6	24,8	60	100	3	50
06.08.2012	13,8	16,6	20,7	3,4	0,0	58	100	5	37
07.08.2012	11,9	14,8	18,8	2,9	0,0	61	94	5	24
08.08.2012	8,5	14,8	20,5	7,0	0,0	55	96	3	22
09.08.2012	10,5	15,9	20,6	4,2	0,0	66	98	3	28
10.08.2012	7,5	13,4	19,8	10,3	0,0	56	100	5	30
11.08.2012	7,6	13,6	20,9	6,2	0,0	54	100	3	20
12.08.2012	6,1	14,8	22,7	11,4	0,0	41	100	5	31
13.08.2012	8,1	16,7	25,6	10,2	0,0	41	100	3	19
14.08.2012	14,7	19,7	26,1	7,9	0,0	46	93	2	19
15.08.2012	16,2	21,7	28,8	7,9	3,0	35	95	5	33
16.08.2012	13,8	18,2	23,9	9,2	0,0	45	98	3	20
17.08.2012	12,6	19,2	26,3	10,0	0,0	41	96	4	28
18.08.2012	12,9	21,7	30,9	11,7	0,0	42	99	5	30
19.08.2012	14,7	24,2	33,9	10,9	0,0	35	100	5	31
20.08.2012	17,1	22,0	28,6	4,6	0,6	54	98	2	19
21.08.2012	16,4	21,9	28,7	6,8	0,3	57	99	2	15
22.08.2012	10,2	17,2	21,5	7,2	0,0	51	99	4	30
23.08.2012	7,4	15,1	23,1	11,5	0,4	36	99	3	19
24.08.2012	12,9	17,1	22,2	4,0	3,0	53	96	4	26
25.08.2012	13,3	17,1	22,7	5,9	1,1	48	99	6	41
26.08.2012	12,5	14,1	16,0	0,1	15,3	73	97	7	31
27.08.2012	10,3	15,6	21,6	8,9	0,0	50	100	4	28
28.08.2012	11,6	17,1	23,0	4,7	0,0	51	97	3	24
29.08.2012	10,4	17,8	25,9	7,4	0,0	48	100	4	33
30.08.2012	11,6	16,1	18,8	1,0	0,0	67	99	3	20
31.08.2012	10,6	12,6	17,5	1,7	8,7	68	96	7	39
Maximum	17,1	24,2	33,9	11,7	24,8	73	100	7	50
Mittel	11,8	17,3	23,5	6,8	2,0	51	98	3	27
Minimum	6,1	12,6	16,0	0,1	0,0	35	93	2	15
Summe	-	-	-	210,8	61,0	-	-	-	-

Monatsstatistik für August 2012

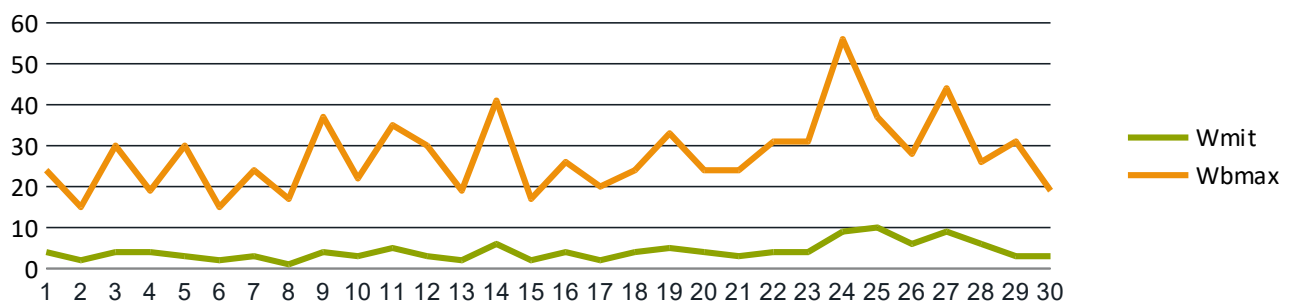
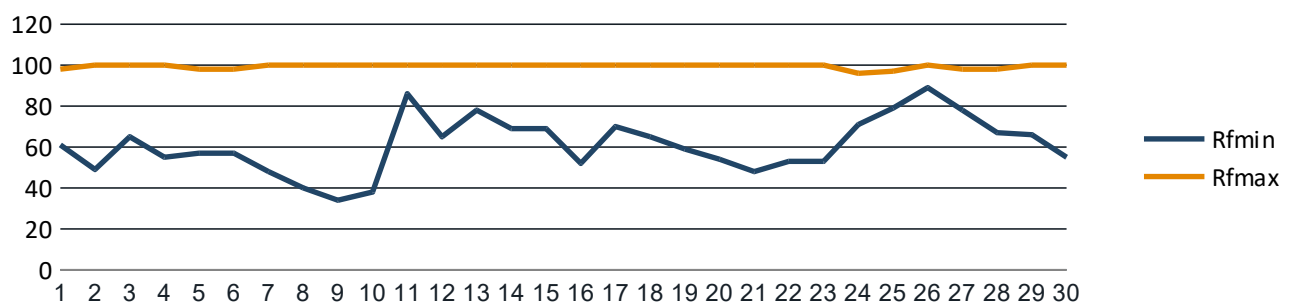
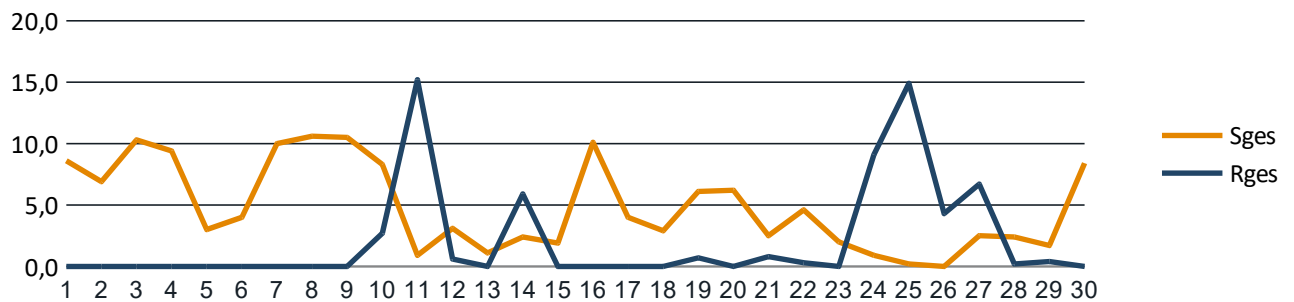
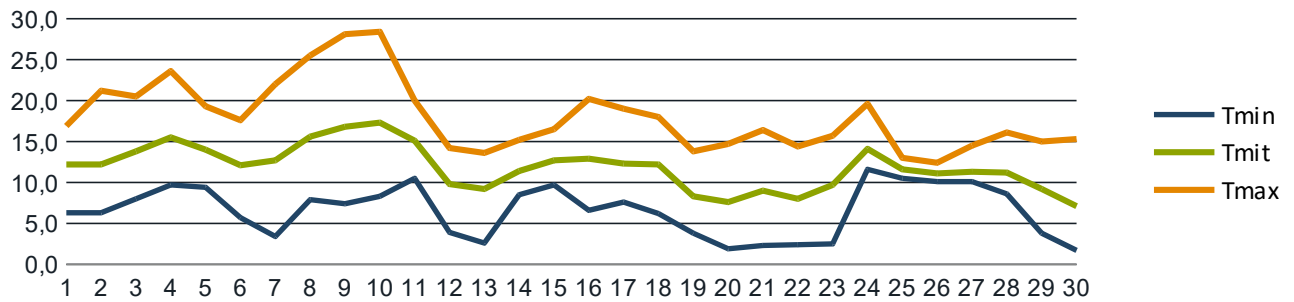


Monatsstatistik für September 2012

Niedrigste Temperatur (Tmin):	1,7 °C	Minimale Luftfeuchtigkeit (RFmin):	34 %
Mittlere Temperatur (Tmit):	11,9 °C	Maximale Luftfeuchtigkeit (RFmax):	100 %
Höchste Temperatur (Tmax):	28,4 °C	Mittlerer Wind (Wmit):	4 km/h
Gesamtdauer Sonnenschein (Sges):	145,5 Stunden	Maximale Windboe (WBmax):	56 km/h
Gesamtregenmenge (Rges):	61,8 mm oder l/qm	Heizgradtagzahl (20/12):	145,5
		Heizgradtagzahl (20/15):	224,3

Datum	Tmin	Tmit	Tmax	Sges	Rges	RFmin	RFmax	Wmit	WBmax
01.09.2012	6,3	12,2	16,9	8,6	0,0	61	98	4	24
02.09.2012	6,3	12,2	21,2	6,9	0,0	49	100	2	15
03.09.2012	8,0	13,8	20,5	10,3	0,0	65	100	4	30
04.09.2012	9,7	15,5	23,6	9,4	0,0	55	100	4	19
05.09.2012	9,4	14,0	19,3	3,0	0,0	57	98	3	30
06.09.2012	5,7	12,1	17,6	4,0	0,0	57	98	2	15
07.09.2012	3,4	12,7	22,0	10,0	0,0	48	100	3	24
08.09.2012	7,9	15,6	25,5	10,6	0,0	40	100	1	17
09.09.2012	7,4	16,8	28,1	10,5	0,0	34	100	4	37
10.09.2012	8,3	17,3	28,4	8,3	2,7	38	100	3	22
11.09.2012	10,5	15,1	20,0	0,9	15,2	86	100	5	35
12.09.2012	3,9	9,8	14,2	3,1	0,6	65	100	3	30
13.09.2012	2,6	9,2	13,6	1,1	0,0	78	100	2	19
14.09.2012	8,5	11,4	15,2	2,4	5,9	69	100	6	41
15.09.2012	9,7	12,7	16,5	1,9	0,0	69	100	2	17
16.09.2012	6,6	12,9	20,2	10,1	0,0	52	100	4	26
17.09.2012	7,6	12,3	19,0	4,0	0,0	70	100	2	20
18.09.2012	6,2	12,2	18,0	2,9	0,0	65	100	4	24
19.09.2012	3,8	8,3	13,8	6,1	0,7	59	100	5	33
20.09.2012	1,9	7,6	14,7	6,2	0,0	54	100	4	24
21.09.2012	2,3	9,0	16,4	2,5	0,8	48	100	3	24
22.09.2012	2,4	8,0	14,4	4,6	0,3	53	100	4	31
23.09.2012	2,5	9,7	15,7	2,0	0,0	53	100	4	31
24.09.2012	11,6	14,1	19,6	0,9	9,1	71	96	9	56
25.09.2012	10,5	11,6	13,0	0,2	14,9	79	97	10	37
26.09.2012	10,1	11,1	12,4	0,0	4,3	89	100	6	28
27.09.2012	10,1	11,3	14,5	2,5	6,7	78	98	9	44
28.09.2012	8,6	11,2	16,1	2,4	0,2	67	98	6	26
29.09.2012	3,8	9,2	15,0	1,7	0,4	66	100	3	31
30.09.2012	1,7	7,1	15,3	8,4	0,0	55	100	3	19
Maximum	11,6	17,3	28,4	10,6	15,2	89	100	10	56
Mittel	6,6	11,9	18,0	4,8	2,1	60	99	4	27
Minimum	1,7	7,1	12,4	0,0	0,0	34	96	1	15
Summe	-	-	-	145,5	61,8	-	-	-	-

Monatsstatistik für September 2012

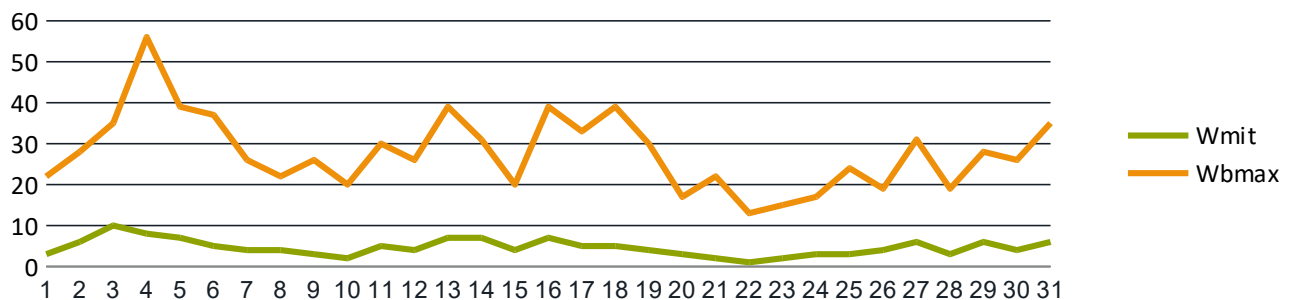
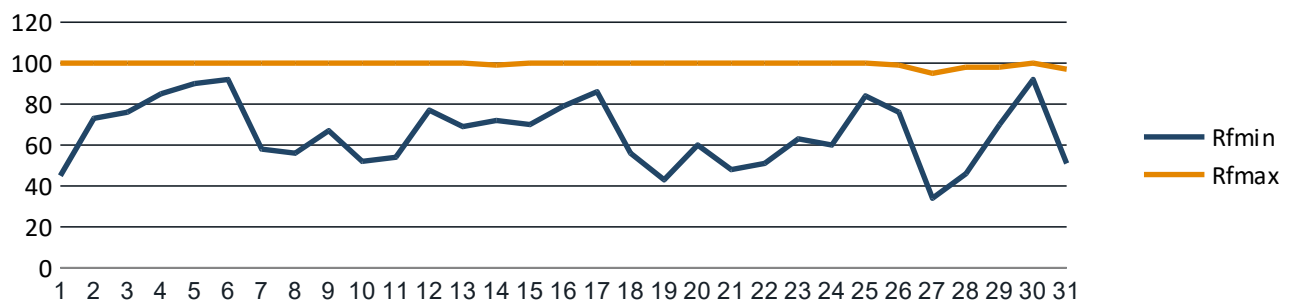
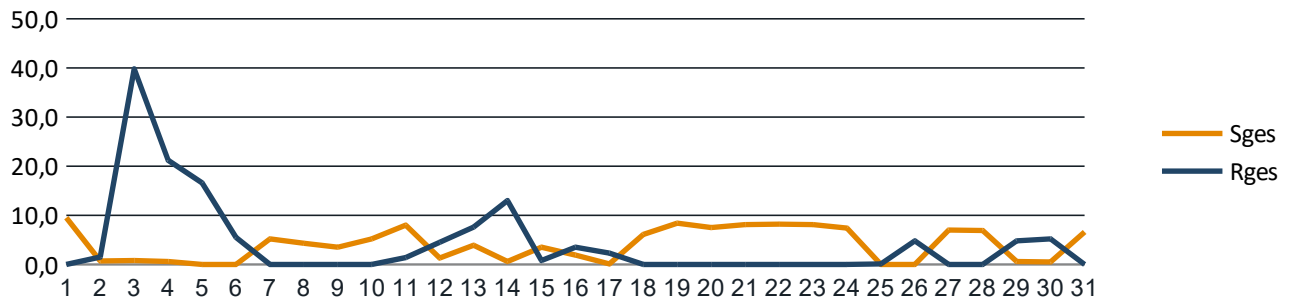
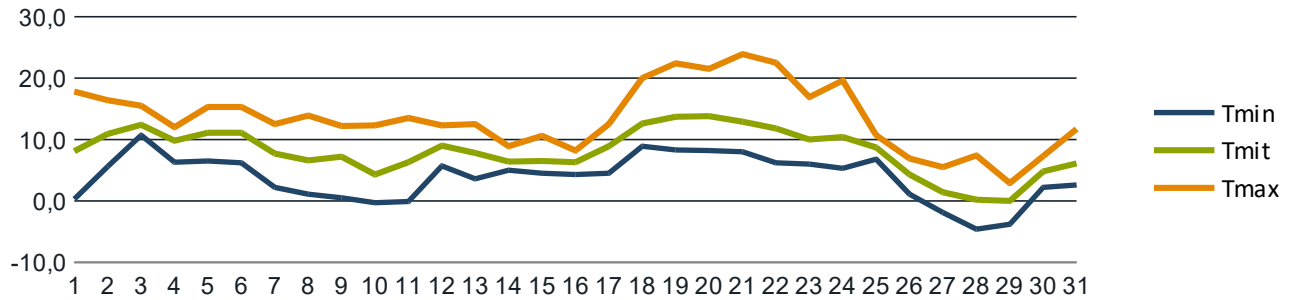


Monatsstatistik für Oktober 2012

Niedrigste Temperatur (Tmin):	-4,6 °C	Minimale Luftfeuchtigkeit (RFmin):	34 %
Mittlere Temperatur (Tmit):	8,1 °C	Maximale Luftfeuchtigkeit (RFmax):	100 %
Höchste Temperatur (Tmax):	23,9 °C	Mittlerer Wind (Wmit):	4 km/h
Gesamtdauer Sonnenschein (Sges):	124,5 Stunden	Maximale Windboe (WBmax):	56 km/h
Gesamtregenmenge (Rges):	132,6 mm oder l/qm	Heizgradtagzahl (20/12):	334,3
		Heizgradtagzahl (20/15):	368,9

Datum	Tmin	Tmit	Tmax	Sges	Rges	RFmin	RFmax	Wmit	WBmax
01.10.2012	0,3	8,1	17,8	9,5	0,0	45	100	3	22
02.10.2012	5,6	10,9	16,4	0,7	1,5	73	100	6	28
03.10.2012	10,7	12,4	15,5	0,8	39,8	76	100	10	35
04.10.2012	6,3	9,8	12,0	0,6	21,2	85	100	8	56
05.10.2012	6,5	11,1	15,3	0,0	16,6	90	100	7	39
06.10.2012	6,2	11,1	15,3	0,0	5,5	92	100	5	37
07.10.2012	2,2	7,7	12,5	5,2	0,0	58	100	4	26
08.10.2012	1,1	6,6	13,9	4,3	0,0	56	100	4	22
09.10.2012	0,5	7,2	12,2	3,5	0,0	67	100	3	26
10.10.2012	-0,3	4,3	12,3	5,2	0,0	52	100	2	20
11.10.2012	-0,1	6,3	13,5	8,0	1,4	54	100	5	30
12.10.2012	5,7	9,0	12,3	1,3	4,5	77	100	4	26
13.10.2012	3,6	7,8	12,5	3,9	7,6	69	100	7	39
14.10.2012	5,0	6,4	8,9	0,6	13,0	72	99	7	31
15.10.2012	4,5	6,5	10,6	3,5	0,8	70	100	4	20
16.10.2012	4,3	6,3	8,2	1,9	3,5	79	100	7	39
17.10.2012	4,5	8,9	12,5	0,1	2,3	86	100	5	33
18.10.2012	8,9	12,6	20,0	6,1	0,0	56	100	5	39
19.10.2012	8,3	13,7	22,4	8,4	0,0	43	100	4	30
20.10.2012	8,2	13,8	21,5	7,5	0,0	60	100	3	17
21.10.2012	8,0	12,9	23,9	8,1	0,0	48	100	2	22
22.10.2012	6,2	11,8	22,5	8,2	0,0	51	100	1	13
23.10.2012	6,0	10,0	16,9	8,1	0,0	63	100	2	15
24.10.2012	5,3	10,4	19,6	7,4	0,0	60	100	3	17
25.10.2012	6,8	8,7	10,7	0,0	0,1	84	100	3	24
26.10.2012	1,1	4,3	6,9	0,0	4,8	76	99	4	19
27.10.2012	-1,9	1,4	5,5	7,0	0,0	34	95	6	31
28.10.2012	-4,6	0,2	7,4	6,9	0,0	46	98	3	19
29.10.2012	-3,8	0,0	2,9	0,6	4,8	70	98	6	28
30.10.2012	2,2	4,8	7,3	0,5	5,2	92	100	4	26
31.10.2012	2,6	6,1	11,7	6,6	0,0	51	97	6	35
Maximum	10,7	13,8	23,9	9,5	39,8	92	100	10	56
Mittel	3,9	8,1	13,6	4,0	4,3	65	99	4	27
Minimum	-4,6	0,0	2,9	0,0	0,0	34	95	1	13
Summe	-	-	-	124,5	132,6	-	-	-	-

Monatsstatistik für Oktober 2012

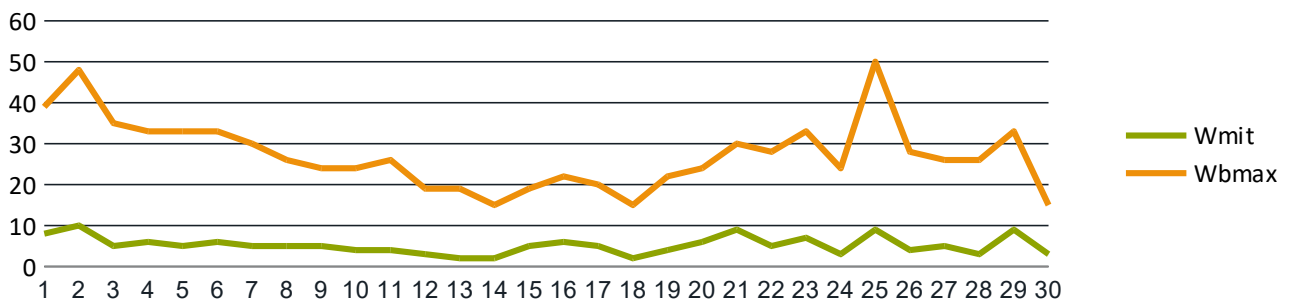
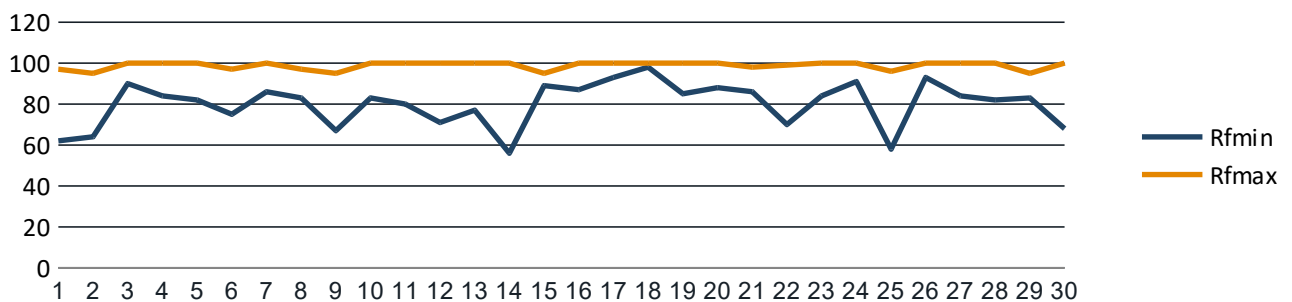
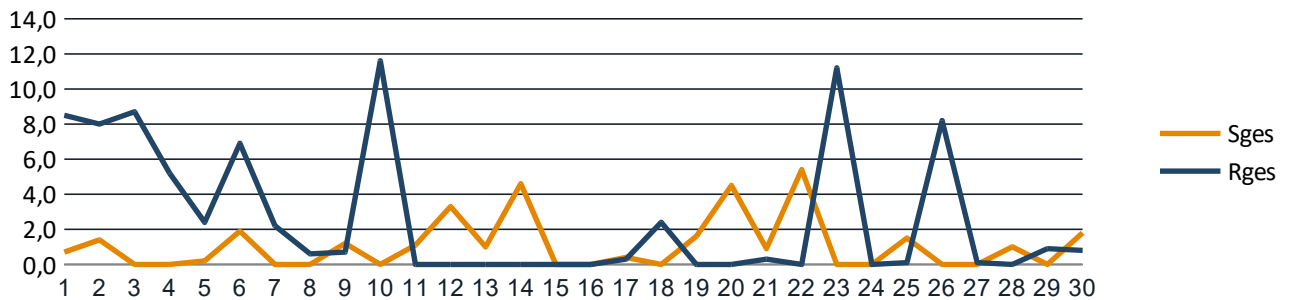
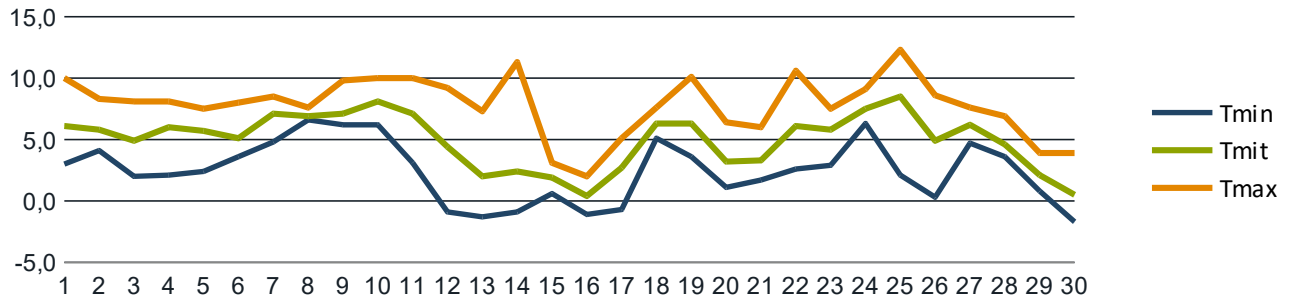


Monatsstatistik für November 2012

Niedrigste Temperatur (Tmin):	-1,7 °C	Minimale Luftfeuchtigkeit (RFmin):	56 %
Mittlere Temperatur (Tmit):	5,0 °C	Maximale Luftfeuchtigkeit (RFmax):	100 %
Höchste Temperatur (Tmax):	12,3 °C	Mittlerer Wind (Wmit):	5 km/h
Gesamtdauer Sonnenschein (Sges):	32,5 Stunden	Maximale Windboe (WBmax):	50 km/h
Gesamtregenmenge (Rges):	79,1 mm oder l/qm	Heizgradtagzahl (20/12):	451,0
		Heizgradtagzahl (20/15):	451,0

Datum	Tmin	Tmit	Tmax	Sges	Rges	RFmin	RFmax	Wmit	WBmax
01.11.2012	3,0	6,1	10,0	0,7	8,5	62	97	8	39
02.11.2012	4,1	5,8	8,3	1,4	8,0	64	95	10	48
03.11.2012	2,0	4,9	8,1	0,0	8,7	90	100	5	35
04.11.2012	2,1	6,0	8,1	0,0	5,2	84	100	6	33
05.11.2012	2,4	5,7	7,5	0,2	2,4	82	100	5	33
06.11.2012	3,6	5,1	8,0	1,9	6,9	75	97	6	33
07.11.2012	4,8	7,1	8,5	0,0	2,2	86	100	5	30
08.11.2012	6,6	6,9	7,6	0,0	0,6	83	97	5	26
09.11.2012	6,2	7,1	9,8	1,2	0,7	67	95	5	24
10.11.2012	6,2	8,1	10,0	0,0	11,6	83	100	4	24
11.11.2012	3,1	7,1	10,0	1,1	0,0	80	100	4	26
12.11.2012	-0,9	4,4	9,2	3,3	0,0	71	100	3	19
13.11.2012	-1,3	2,0	7,3	1,0	0,0	77	100	2	19
14.11.2012	-0,9	2,4	11,3	4,6	0,0	56	100	2	15
15.11.2012	0,6	1,9	3,1	0,0	0,0	89	95	5	19
16.11.2012	-1,1	0,4	2,0	0,0	0,0	87	100	6	22
17.11.2012	-0,7	2,7	5,1	0,4	0,3	93	100	5	20
18.11.2012	5,1	6,3	7,6	0,0	2,4	98	100	2	15
19.11.2012	3,6	6,3	10,1	1,6	0,0	85	100	4	22
20.11.2012	1,1	3,2	6,4	4,5	0,0	88	100	6	24
21.11.2012	1,7	3,3	6,0	0,9	0,3	86	98	9	30
22.11.2012	2,6	6,1	10,6	5,4	0,0	70	99	5	28
23.11.2012	2,9	5,8	7,5	0,0	11,2	84	100	7	33
24.11.2012	6,3	7,5	9,1	0,0	0,0	91	100	3	24
25.11.2012	2,1	8,5	12,3	1,5	0,1	58	96	9	50
26.11.2012	0,3	4,9	8,6	0,0	8,2	93	100	4	28
27.11.2012	4,7	6,2	7,6	0,0	0,1	84	100	5	26
28.11.2012	3,6	4,6	6,9	1,0	0,0	82	100	3	26
29.11.2012	0,8	2,1	3,9	0,0	0,9	83	95	9	33
30.11.2012	-1,7	0,5	3,9	1,8	0,8	68	100	3	15
Maximum	6,6	8,5	12,3	5,4	11,6	98	100	10	50
Mittel	2,4	5,0	7,8	1,1	2,6	79	98	5	27
Minimum	-1,7	0,4	2,0	0,0	0,0	56	95	2	15
Summe	-	-	-	32,5	79,1	-	-	-	-

Monatsstatistik für November 2012

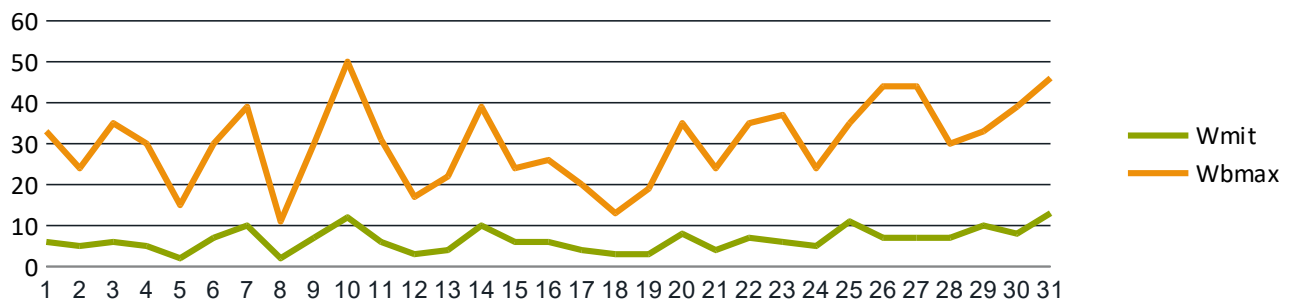
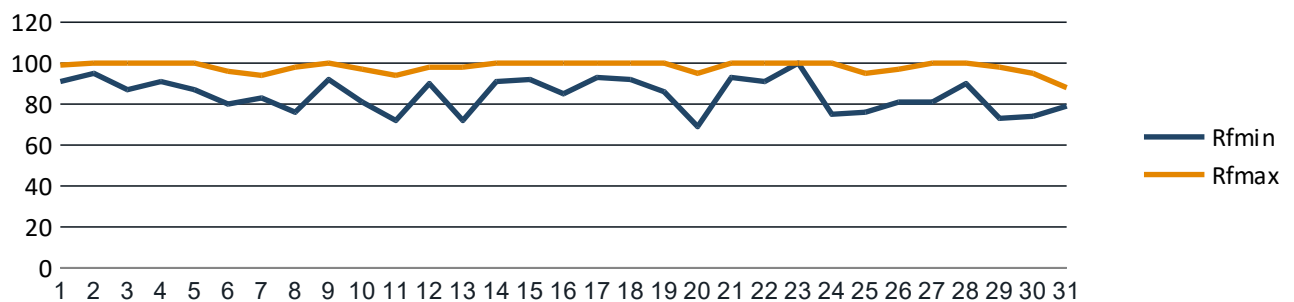
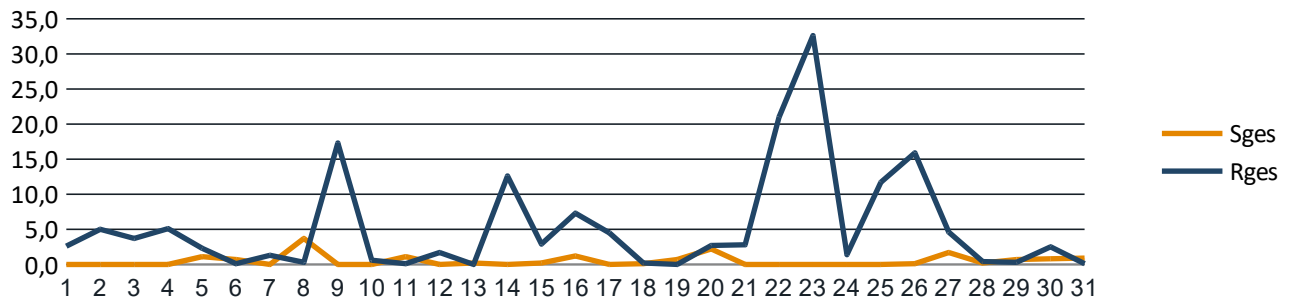
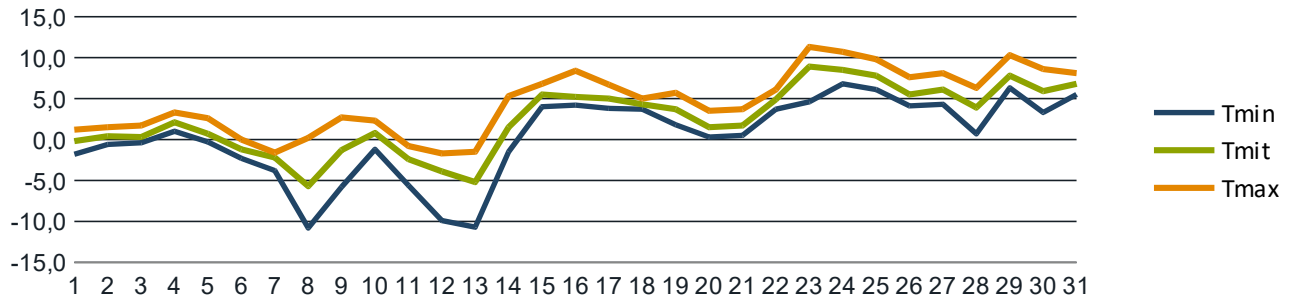


Monatsstatistik für Dezember 2012

Niedrigste Temperatur (Tmin):	-10,8 °C	Minimale Luftfeuchtigkeit (RFmin):	69 %
Mittlere Temperatur (Tmit):	2,5 °C	Maximale Luftfeuchtigkeit (RFmax):	100 %
Höchste Temperatur (Tmax):	11,3 °C	Mittlerer Wind (Wmit):	6 km/h
Gesamtdauer Sonnenschein (Sges):	15,6 Stunden	Maximale Windboe (WBmax):	50 km/h
Gesamtregenmenge (Rges):	163,6 mm oder l/qm	Heizgradtagzahl (20/12):	543,3
		Heizgradtagzahl (20/15):	543,3

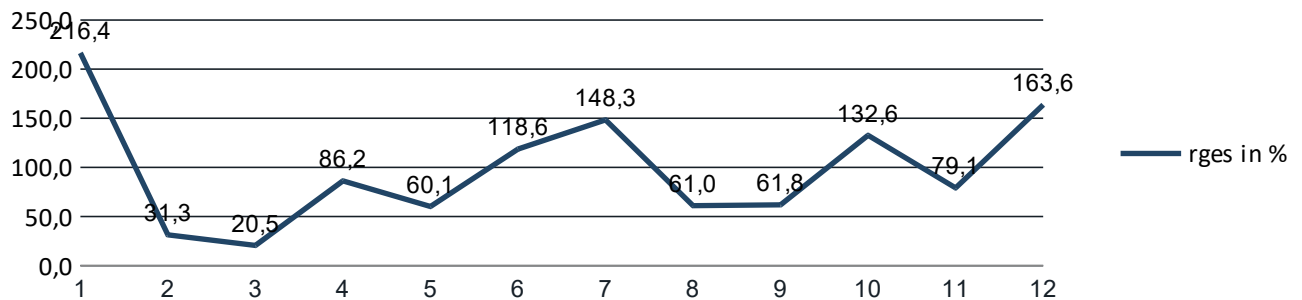
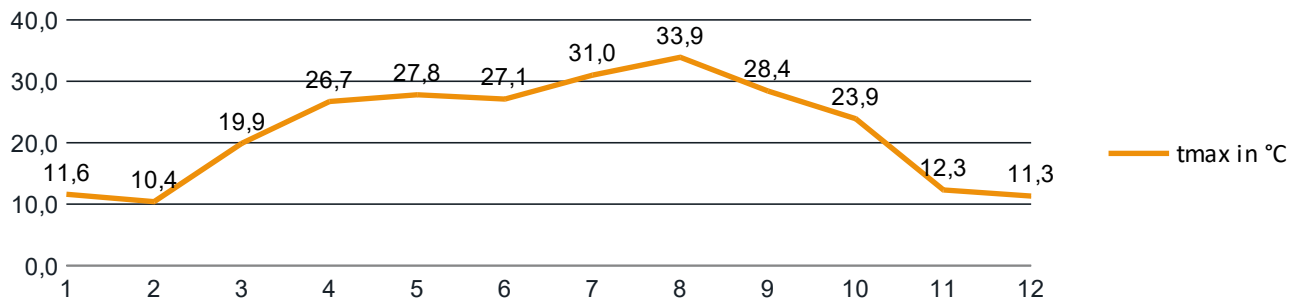
Datum	Tmin	Tmit	Tmax	Sges	Rges	RFmin	RFmax	Wmit	WBmax
01.12.2012	-1,8	-0,2	1,2	0,0	2,6	91	99	6	33
02.12.2012	-0,6	0,4	1,5	0,0	5,0	95	100	5	24
03.12.2012	-0,4	0,3	1,7	0,0	3,7	87	100	6	35
04.12.2012	1,0	2,1	3,3	0,0	5,1	91	100	5	30
05.12.2012	-0,3	0,7	2,6	1,1	2,3	87	100	2	15
06.12.2012	-2,3	-1,2	0,0	0,7	0,1	80	96	7	30
07.12.2012	-3,8	-2,2	-1,6	0,0	1,3	83	94	10	39
08.12.2012	-10,8	-5,7	0,2	3,7	0,3	76	98	2	11
09.12.2012	-5,8	-1,3	2,7	0,0	17,3	92	100	7	30
10.12.2012	-1,2	0,8	2,3	0,0	0,6	81	97	12	50
11.12.2012	-5,6	-2,4	-0,8	1,1	0,1	72	94	6	31
12.12.2012	-9,9	-3,9	-1,7	0,0	1,7	90	98	3	17
13.12.2012	-10,7	-5,2	-1,5	0,2	0,0	72	98	4	22
14.12.2012	-1,5	1,5	5,3	0,0	12,6	91	100	10	39
15.12.2012	4,0	5,5	6,8	0,2	2,9	92	100	6	24
16.12.2012	4,2	5,2	8,4	1,2	7,3	85	100	6	26
17.12.2012	3,8	5,0	6,7	0,0	4,5	93	100	4	20
18.12.2012	3,7	4,3	5,0	0,1	0,2	92	100	3	13
19.12.2012	1,8	3,7	5,7	0,7	0,0	86	100	3	19
20.12.2012	0,3	1,5	3,5	2,2	2,7	69	95	8	35
21.12.2012	0,5	1,7	3,7	0,0	2,8	93	100	4	24
22.12.2012	3,7	4,9	6,1	0,0	21,0	91	100	7	35
23.12.2012	4,6	8,9	11,3	0,0	32,6	100	100	6	37
24.12.2012	6,8	8,5	10,7	0,0	1,4	75	100	5	24
25.12.2012	6,1	7,8	9,8	0,0	11,7	76	95	11	35
26.12.2012	4,1	5,5	7,6	0,1	15,9	81	97	7	44
27.12.2012	4,3	6,1	8,1	1,7	4,6	81	100	7	44
28.12.2012	0,7	3,9	6,3	0,2	0,4	90	100	7	30
29.12.2012	6,3	7,8	10,3	0,7	0,3	73	98	10	33
30.12.2012	3,3	5,9	8,6	0,8	2,5	74	95	8	39
31.12.2012	5,5	6,8	8,1	0,9	0,1	79	88	13	46
Maximum	6,8	8,9	11,3	3,7	32,6	100	100	13	50
Mittel	0,3	2,5	4,6	0,5	5,3	84	98	6	30
Minimum	-10,8	-5,7	-1,7	0,0	0,0	69	88	2	11
Summe	0,0	0,0	0,0	15,6	163,6	0	0	0	0

Monatsstatistik für Dezember 2012



Klimadiagramm 2012

Monat	tmax in °C	rges in %
Januar	11,6	216,4
Februar	10,4	31,3
März	19,9	20,5
April	26,7	86,2
Mai	27,8	60,1
Juni	27,1	118,6
Juli	31,0	148,3
August	33,9	61,0
September	28,4	61,8
Oktober	23,9	132,6
November	12,3	79,1
Dezember	11,3	163,6



Panneklöpper.de

Bürgermagazin der Kreisstadt Olpe

Impressum

Kreisstadt Olpe

Franziskanerstraße 6
57462 Olpe

Telefon: 02761 830

E-Mail: rathaus@olpe.de

Web: www.panneklöpper.de

Die Kreisstadt Olpe ist eine Körperschaft des Öffentlichen Rechts.
Sie wird vertreten durch den Bürgermeister Peter Weber.

Inhaltlich Verantwortlicher gemäß § 10 Absatz 3 MDStV:

Frau Sabine Melzer-Baldus
Umweltschutzbeauftragte der Stadt Olpe

Franziskanerstraße 6
57462 Olpe

Fon 02761 – 831254

E-Mail s.melzer@olpe.de

Bildrechte

Deckblatt: „N-S-O-W“ - aboutpixel.de - Fotograf „NiggI“