

# Panneklöpper.de

Bürgermagazin der Kreisstadt Olpe



# Wetterdaten

2010

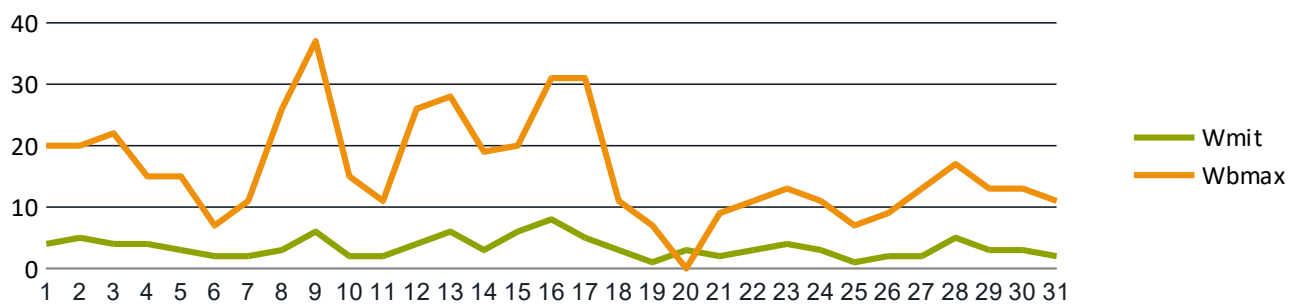
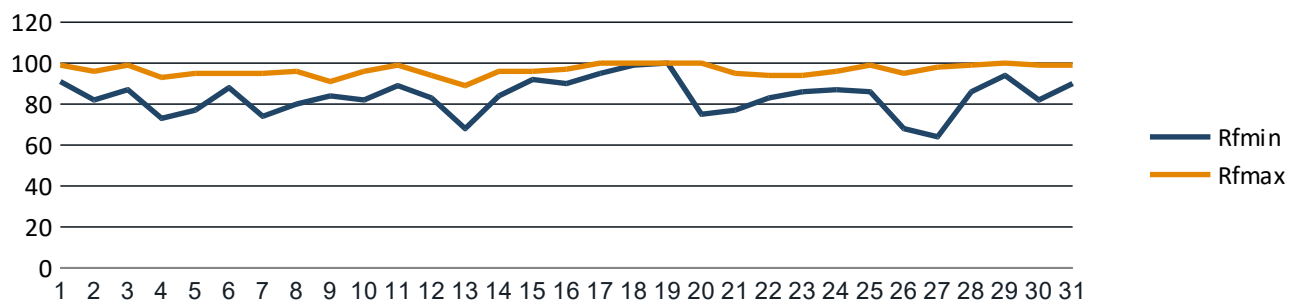
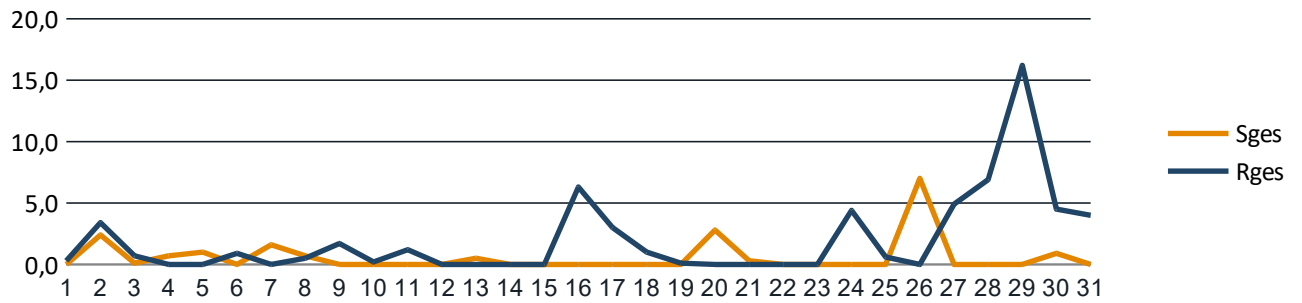
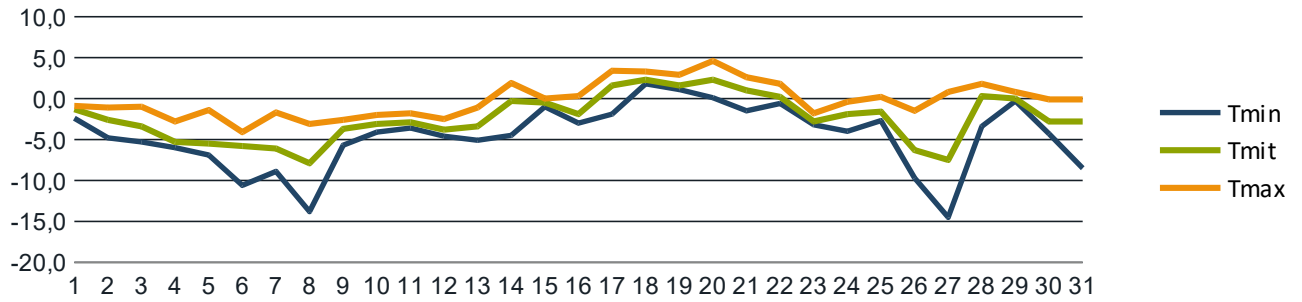
Station 094220 Olpe (Biggensee)

## Monatsstatistik für Januar 2010

Niedrigste Temperatur (Tmin):	-14,5 °C	Minimale Luftfeuchtigkeit (RFmin):	64 %
Mittlere Temperatur (Tmit):	-2,4 °C	Maximale Luftfeuchtigkeit (RFmax):	100 %
Höchste Temperatur (Tmax):	4,6 °C	Mittlerer Wind (Wmit):	3 km/h
Gesamtdauer Sonnenschein (Sges):	18,0 Stunden	Maximale Windboe (WBmax):	37 km/h
Gesamtregnenmenge (Rges):	60,8 mm oder l/qm	Heizgradtagzahl (20/12):	693.4
		Heizgradtagzahl (20/15):	693.4

Datum	Tmin	Tmit	Tmax	Sges	Rges	RFmin	RFmax	Wmit	WBmax
01.01.2010	-2,4	-1,3	-0,9	0,0	0,3	91	99	4	20
02.01.2010	-4,8	-2,6	-1,1	2,4	3,4	82	96	5	20
03.01.2010	-5,3	-3,4	-1,0	0,1	0,7	87	99	4	22
04.01.2010	-6,0	-5,3	-2,8	0,7	0,0	73	93	4	15
05.01.2010	-6,9	-5,5	-1,4	1,0	0,0	77	95	3	15
06.01.2010	-10,6	-5,8	-4,1	0,0	0,9	88	95	2	7
07.01.2010	-8,9	-6,1	-1,7	1,6	0,0	74	95	2	11
08.01.2010	-13,8	-7,9	-3,1	0,7	0,5	80	96	3	26
09.01.2010	-5,7	-3,7	-2,6	0,0	1,7	84	91	6	37
10.01.2010	-4,1	-3,1	-2,0	0,0	0,2	82	96	2	15
11.01.2010	-3,6	-2,9	-1,8	0,0	1,2	89	99	2	11
12.01.2010	-4,6	-3,8	-2,5	0,0	0,0	83	94	4	26
13.01.2010	-5,1	-3,4	-1,1	0,5	0,0	68	89	6	28
14.01.2010	-4,5	-0,3	1,9	0,0	0,0	84	96	3	19
15.01.2010	-1,0	-0,5	0,0	0,0	0,0	92	96	6	20
16.01.2010	-3,0	-1,9	0,3	0,0	6,3	90	97	8	31
17.01.2010	-1,9	1,6	3,4	0,0	3,0	95	100	5	31
18.01.2010	1,8	2,3	3,3	0,0	1,0	99	100	3	11
19.01.2010	1,1	1,6	2,9	0,0	0,1	100	100	1	7
20.01.2010	0,1	2,3	4,6	2,8	0,0	75	100	3	-
21.01.2010	-1,5	1,0	2,6	0,3	0,0	77	95	2	9
22.01.2010	-0,6	0,2	1,8	0,0	0,0	83	94	3	11
23.01.2010	-3,2	-2,8	-1,8	0,0	0,0	86	94	4	13
24.01.2010	-4,0	-1,9	-0,4	0,0	4,4	87	96	3	11
25.01.2010	-2,7	-1,6	0,2	0,0	0,6	86	99	1	7
26.01.2010	-9,7	-6,3	-1,5	7,0	0,0	68	95	2	9
27.01.2010	-14,5	-7,5	0,8	0,0	4,9	64	98	2	13
28.01.2010	-3,4	0,3	1,8	0,0	6,9	86	99	5	17
29.01.2010	-0,3	0,0	0,8	0,0	16,2	94	100	3	13
30.01.2010	-4,3	-2,8	-0,1	0,9	4,5	82	99	3	13
31.01.2010	-8,5	-2,8	-0,1	0,0	4,0	90	99	2	11
Maximum	1,8	2,3	4,6	7,0	16,2	100	100	8	37
Mittel	-4,6	-2,4	-0,2	0,6	2,0	83	96	3	16
Minimum	-14,5	-7,9	-4,1	0,0	0,0	64	89	1	7
Summe	-	-	-	18,0	60,8	-	-	-	-

## Monatsstatistik für Januar 2010

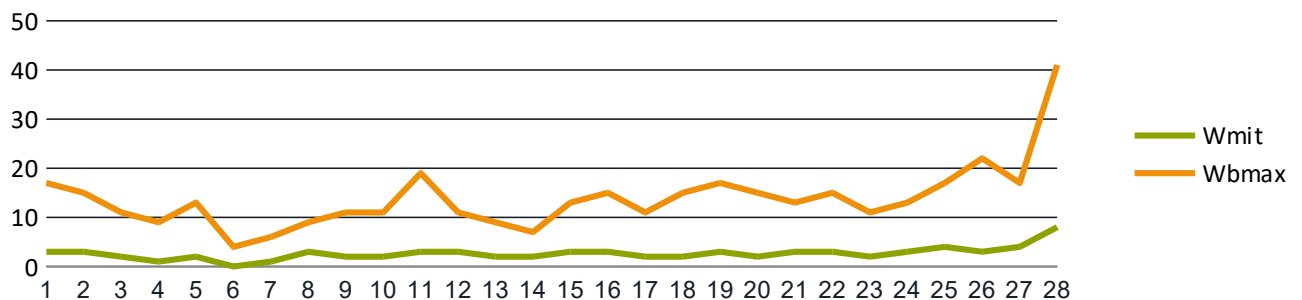
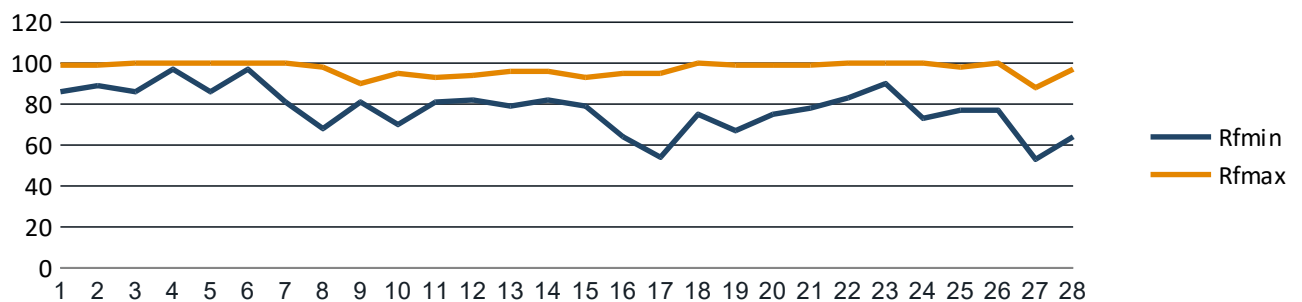
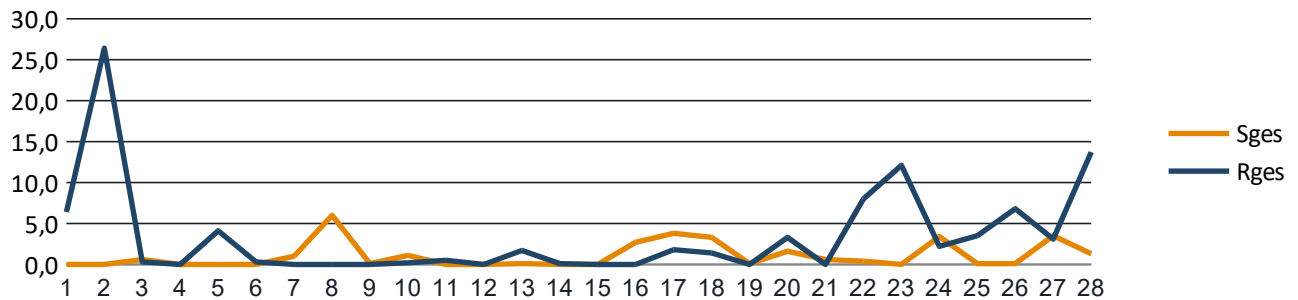
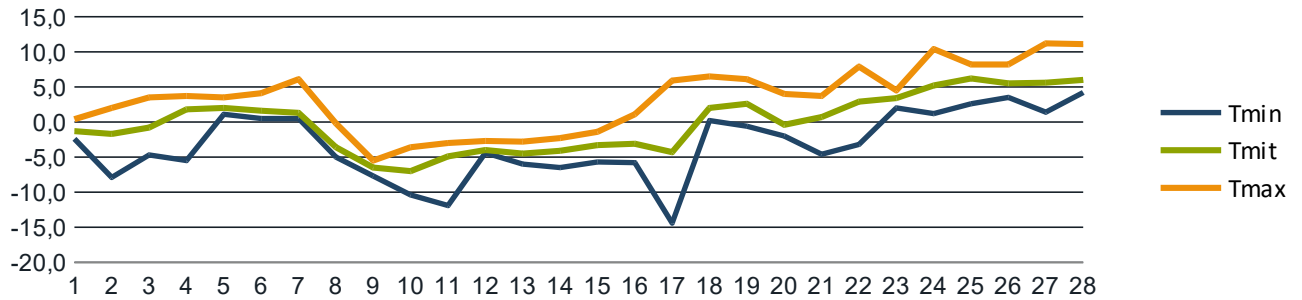


## Monatsstatistik für Februar 2010

Niedrigste Temperatur (Tmin):	-14,4 °C	Minimale Luftfeuchtigkeit (RFmin):	53 %
Mittlere Temperatur (Tmit):	-0,1 °C	Maximale Luftfeuchtigkeit (RFmax):	100 %
Höchste Temperatur (Tmax):	11,2 °C	Mittlerer Wind (Wmit):	2 km/h
Gesamtdauer Sonnenschein (Sges):	29,8 Stunden	Maximale Windboe (WBmax):	41 km/h
Gesamtregenmenge (Rges):	695,9 mm oder l/qm	Heizgradtagzahl (20/12):	562.7
		Heizgradtagzahl (20/15):	562.7

Datum	Tmin	Tmit	Tmax	Sges	Rges	RFmin	RFmax	Wmit	WBmax
01.02.2010	-2,4	-1,3	0,4	0,0	6,4	86	99	3	17
02.02.2010	-7,9	-1,7	2,0	0,0	26,4	89	99	3	15
03.02.2010	-4,7	-0,8	3,5	0,6	0,3	86	100	2	11
04.02.2010	-5,5	1,8	3,7	0,0	0,0	97	100	1	9
05.02.2010	1,1	2,0	3,5	0,0	4,1	86	100	2	13
06.02.2010	0,5	1,6	4,1	0,0	0,3	97	100	0	4
07.02.2010	0,5	1,3	6,1	1,0	0,0	81	100	1	6
08.02.2010	-5,0	-3,6	-0,2	6,0	0,0	68	98	3	9
09.02.2010	-7,7	-6,5	-5,5	0,1	0,0	81	90	2	11
10.02.2010	-10,4	-7,0	-3,6	1,1	0,2	70	95	2	11
11.02.2010	-11,9	-4,9	-3,0	0,0	0,5	81	93	3	19
12.02.2010	-4,4	-4,0	-2,7	0,0	0,0	82	94	3	11
13.02.2010	-6,0	-4,5	-2,8	0,1	1,7	79	96	2	9
14.02.2010	-6,5	-4,1	-2,3	0,0	0,1	82	96	2	7
15.02.2010	-5,7	-3,3	-1,4	0,0	0,0	79	93	3	13
16.02.2010	-5,8	-3,1	1,1	2,7	0,0	64	95	3	15
17.02.2010	-14,4	-4,3	5,9	3,8	1,8	54	95	2	11
18.02.2010	0,2	2,0	6,5	3,3	1,4	75	100	2	15
19.02.2010	-0,6	2,6	6,1	0,1	0,0	67	99	3	17
20.02.2010	-2,0	-0,4	4,0	1,6	3,3	75	99	2	15
21.02.2010	-4,6	0,7	3,7	0,6	0,0	78	99	3	13
22.02.2010	-3,2	2,9	7,9	0,4	8,0	83	100	3	15
23.02.2010	2,0	3,4	4,5	0,0	12,1	90	100	2	11
24.02.2010	1,2	5,2	10,4	3,4	2,2	73	100	3	13
25.02.2010	2,6	6,2	8,2	0,1	3,5	77	98	4	17
26.02.2010	3,5	5,5	8,2	0,1	6,8	77	100	3	22
27.02.2010	1,4	5,6	11,2	3,5	3,1	53	88	4	17
28.02.2010	4,2	6,0	11,1	1,3	13,7	64	97	8	41
Maximum	4,2	6,2	11,2	6,0	26,4	97	100	8	41
Mittel	-3,3	-0,1	3,2	1,1	3,4	77	97	2	13
Minimum	-14,4	-7,0	-5,5	0,0	0,0	53	88	0	4
Summe	-	-	-	29,8	95,9	-	-	-	-

## Monatsstatistik für Februar 2010

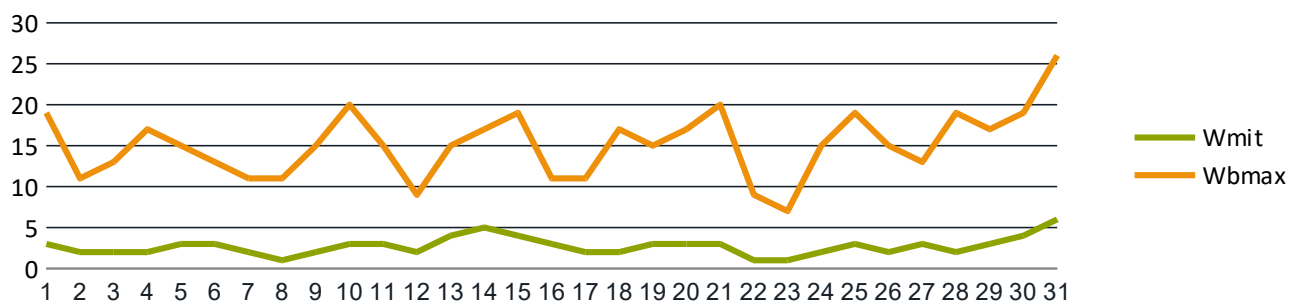
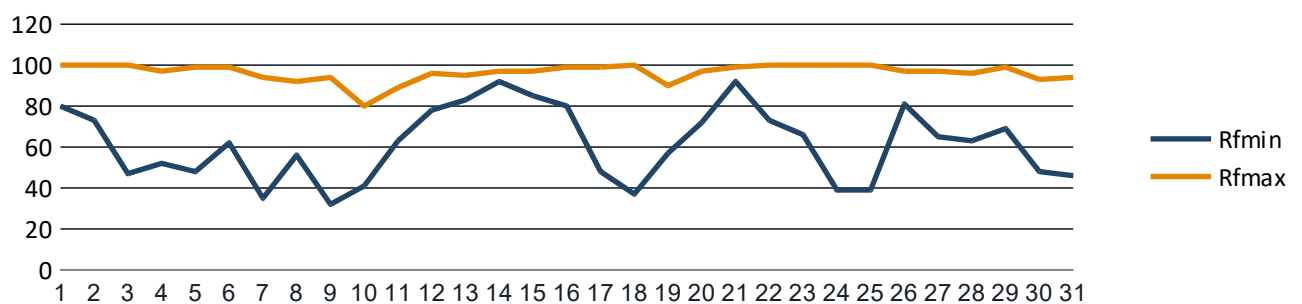
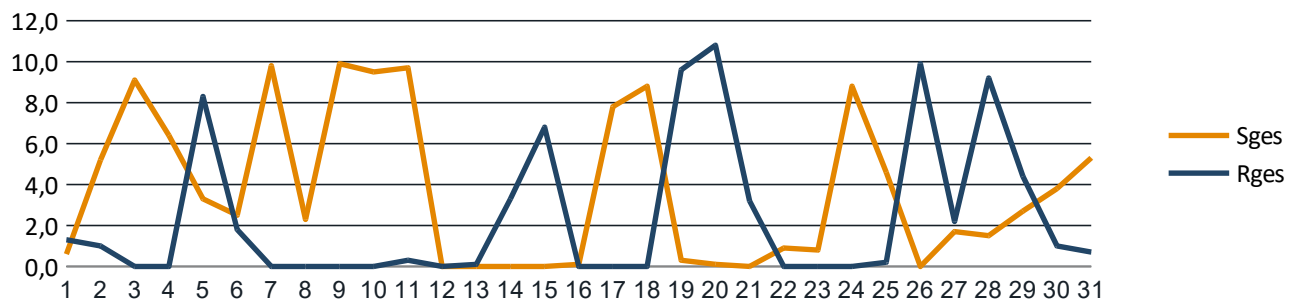
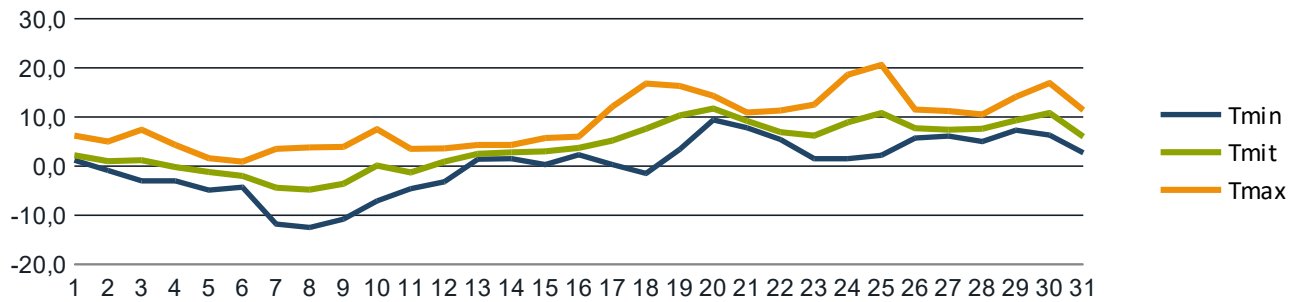


## Monatsstatistik für März 2010

Niedrigste Temperatur (Tmin):	-12,5 °C	Minimale Luftfeuchtigkeit (RFmin):	32 %
Mittlere Temperatur (Tmit):	4,0 °C	Maximale Luftfeuchtigkeit (RFmax):	100 %
Höchste Temperatur (Tmax):	24,5 °C	Mittlerer Wind (Wmit):	2 km/h
Gesamtdauer Sonnenschein (Sges):	115,5 Stunden	Maximale Windboe (WBmax):	26 km/h
Gesamtregenmenge (Rges):	74,1 mm oder l/qm	Heizgradtagzahl (20/12):	494.5
		Heizgradtagzahl (20/15):	562.7

Datum	Tmin	Tmit	Tmax	Sges	Rges	RFmin	RFmax	Wmit	WBmax
01.03.2010	1,2	2,2	6,2	0,6	1,3	80	100	3	19
02.03.2010	-0,9	1,0	5,0	5,2	1,0	73	100	2	11
03.03.2010	-3,0	1,2	7,4	9,1	0,0	47	100	2	13
04.03.2010	-3,0	-0,2	4,3	6,4	0,0	52	97	2	17
05.03.2010	-4,9	-1,2	1,6	3,3	8,3	48	99	3	15
06.03.2010	-4,3	-2,0	0,9	2,5	1,8	62	99	3	13
07.03.2010	-11,8	-4,4	3,5	9,8	0,0	35	94	2	11
08.03.2010	-12,5	-4,8	3,8	2,3	0,0	56	92	1	11
09.03.2010	-10,8	-3,6	3,9	9,9	0,0	32	94	2	15
10.03.2010	-7,1	0,1	7,5	9,5	0,0	41	80	3	20
11.03.2010	-4,6	-1,3	3,5	9,7	0,3	63	89	3	15
12.03.2010	-3,2	0,9	3,6	0,0	0,0	78	96	2	9
13.03.2010	1,4	2,5	4,3	0,0	0,1	83	95	4	15
14.03.2010	1,5	2,8	4,3	0,0	3,3	92	97	5	17
15.03.2010	0,3	3,0	5,7	0,0	6,8	85	97	4	19
16.03.2010	2,3	3,7	6,0	0,1	0,0	80	99	3	11
17.03.2010	0,3	5,2	12,1	7,8	0,0	48	99	2	11
18.03.2010	-1,5	7,6	16,8	8,8	0,0	37	100	2	17
19.03.2010	3,4	10,3	16,3	0,3	9,6	57	90	3	15
20.03.2010	9,4	11,7	14,3	0,1	10,8	72	97	3	17
21.03.2010	7,8	9,2	10,9	0,0	3,2	92	99	3	20
22.03.2010	5,4	6,9	11,3	0,9	0,0	73	100	1	9
23.03.2010	1,5	6,2	12,5	0,8	0,0	66	100	1	7
24.03.2010	1,5	8,9	18,6	8,8	0,0	39	100	2	15
25.03.2010	2,2	10,8	20,6	4,6	0,2	39	100	3	19
26.03.2010	5,7	7,7	11,5	0,0	9,9	81	97	2	15
27.03.2010	6,1	7,4	11,2	1,7	2,2	65	97	3	13
28.03.2010	5,0	7,6	10,5	1,5	9,2	63	96	2	19
29.03.2010	7,3	9,3	14,1	2,7	4,4	69	99	3	17
30.03.2010	6,3	10,8	16,9	3,8	1,0	48	93	4	19
31.03.2010	2,7	6,0	11,4	5,3	0,7	46	94	6	26
Maximum	9,4	11,7	20,6	9,9	10,8	92	100	6	41
Mittel	0,1	4,0	9,0	3,7	2,4	61	96	2	13
Minimum	-12,5	-4,8	0,9	0,0	0,0	32	80	1	4
Summe	-	-	-	115,5	74,1	-	-	-	-

## Monatsstatistik für März 2010



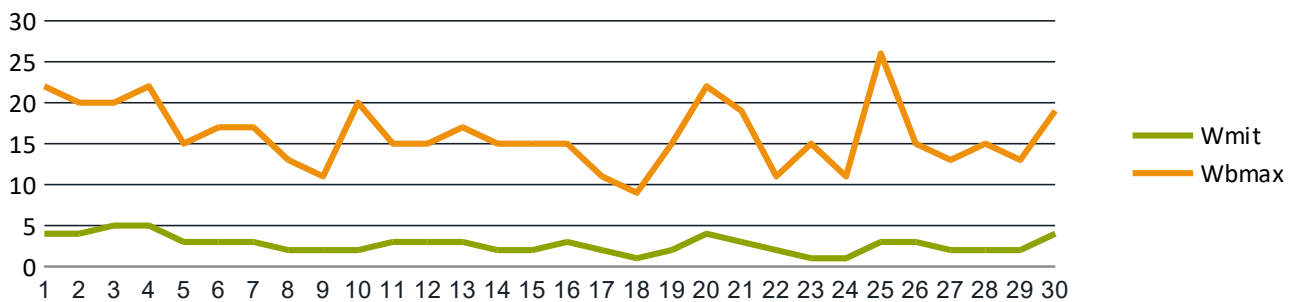
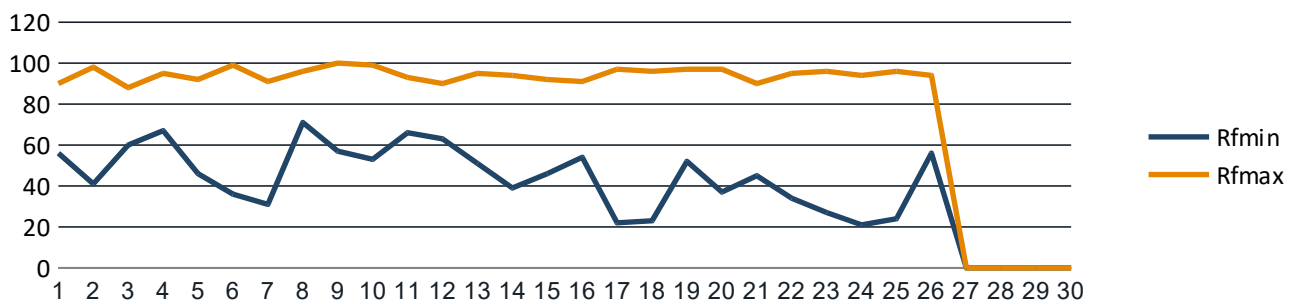
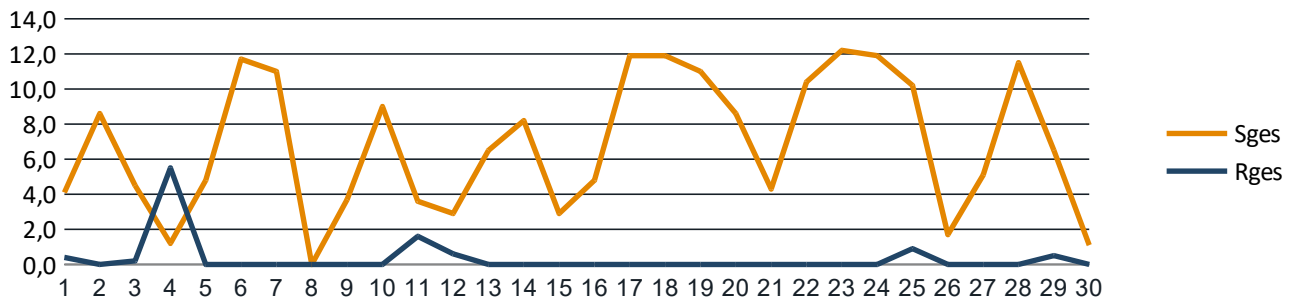
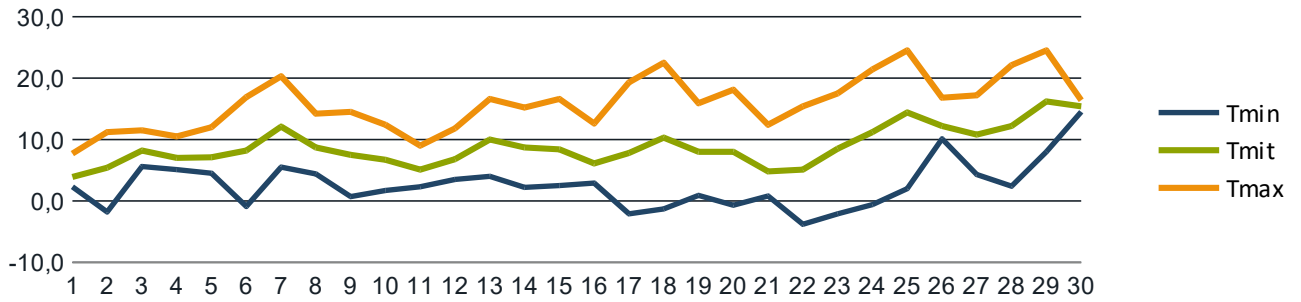
## Monatsstatistik für April 2010

Niedrigste Temperatur (Tmin):	-3,8 °C	Minimale Luftfeuchtigkeit (RFmin):	21 %
Mittlere Temperatur (Tmit):	8,8 °C	Maximale Luftfeuchtigkeit (RFmax):	100 %
Höchste Temperatur (Tmax):	24,5 °C	Mittlerer Wind (Wmit):	2 km/h
Gesamtdauer Sonnenschein (Sges):	205,8 Stunden	Maximale Windboe (WBmax):	26 km/h
Gesamtregnenmenge (Rges):	9,7 mm oder l/qm	Heizgradtagzahl (20/12):	297.7
		Heizgradtagzahl (20/15):	326.8

Datum	Tmin	Tmit	Tmax	Sges	Rges	RFmin	RFmax	Wmit	WBmax
01.04.2010	2,3	3,9	7,7	4,1	0,4	56	90	4	22
02.04.2010	-1,8	5,4	11,2	8,6	0,0	41	98	4	20
03.04.2010	5,6	8,2	11,5	4,5	0,2	60	88	5	20
04.04.2010	5,1	7,0	10,5	1,2	5,5	67	95	5	22
05.04.2010	4,5	7,1	12,0	4,8	0,0	46	92	3	15
06.04.2010	-0,9	8,2	16,9	11,7	0,0	36	99	3	17
07.04.2010	5,5	12,1	20,3	11,0	0,0	31	91	3	17
08.04.2010	4,4	8,7	14,2	0,0	0,0	71	96	2	13
09.04.2010	0,7	7,5	14,5	3,7	0,0	57	100	2	11
10.04.2010	1,7	6,7	12,4	9,0	0,0	53	99	2	20
11.04.2010	2,3	5,1	9,0	3,6	1,6	66	93	3	15
12.04.2010	3,5	6,8	11,8	2,9	0,6	63	90	3	15
13.04.2010	4,0	10,0	16,6	6,5	0,0	51	95	3	17
14.04.2010	2,2	8,7	15,2	8,2	0,0	39	94	2	15
15.04.2010	2,5	8,4	16,6	2,9	0,0	46	92	2	15
16.04.2010	2,9	6,1	12,6	4,8	0,0	54	91	3	15
17.04.2010	-2,1	7,8	19,3	11,9	0,0	22	97	2	11
18.04.2010	-1,3	10,3	22,5	11,9	0,0	23	96	1	9
19.04.2010	0,9	8,0	15,9	11,0	0,0	52	97	2	15
20.04.2010	-0,7	8,0	18,1	8,6	0,0	37	97	4	22
21.04.2010	0,8	4,8	12,4	4,3	0,0	45	90	3	19
22.04.2010	-3,8	5,1	15,4	10,4	0,0	34	95	2	11
23.04.2010	-2,1	8,5	17,5	12,2	0,0	27	96	1	15
24.04.2010	-0,6	11,2	21,4	11,9	0,0	21	94	1	11
25.04.2010	2,0	14,4	24,5	10,2	0,9	24	96	3	26
26.04.2010	10,1	12,2	16,8	1,7	0,0	56	94	3	15
27.04.2010	4,3	10,8	17,2	5,1	0,0	0	0	2	13
28.04.201	2,4	12,2	22,1	11,5	0,0	0	0	2	15
29.04.2010	8,0	16,2	24,5	6,5	0,5	0	0	2	13
30.04.2010	14,5	15,4	16,4	1,1	0,0	0	0	4	19
Maximum	14,5	16,2	24,5	12,2	5,5	92	100	5	26
Mittel	2,6	8,8	15,9	6,9	0,3	61	94	2	16
Minimum	-3,8	3,9	7,7	0,0	0,0	32	88	1	9
Summe	-	-	-	205,8	9,7	-	-	-	-



## Monatsstatistik für April 2010

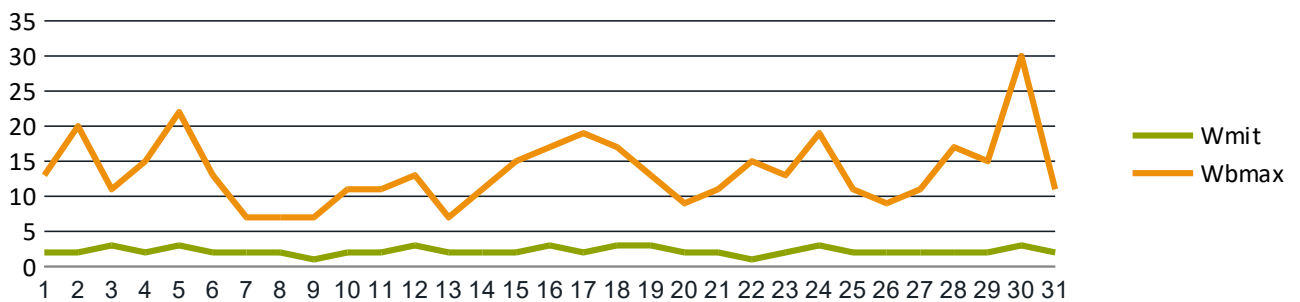
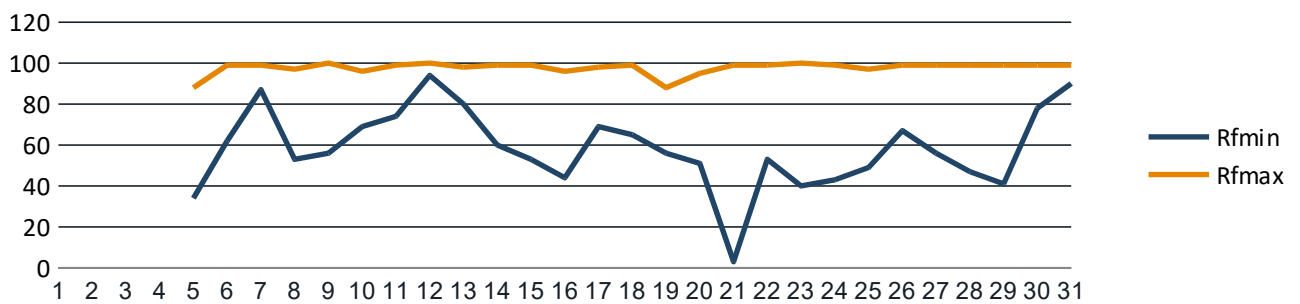
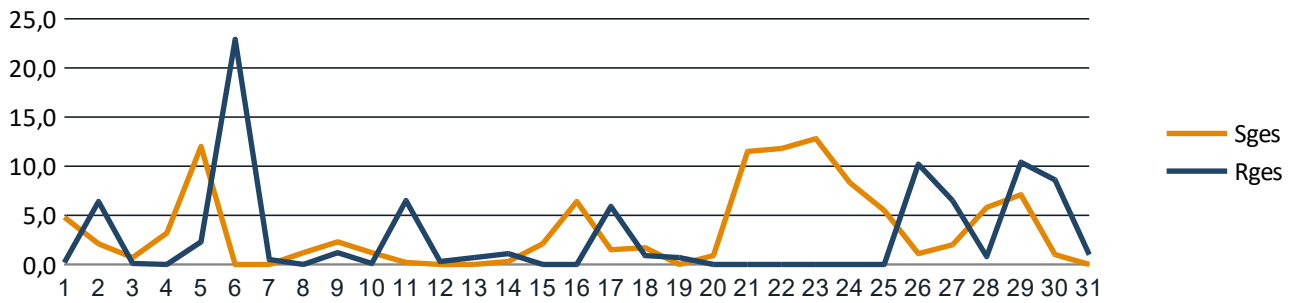
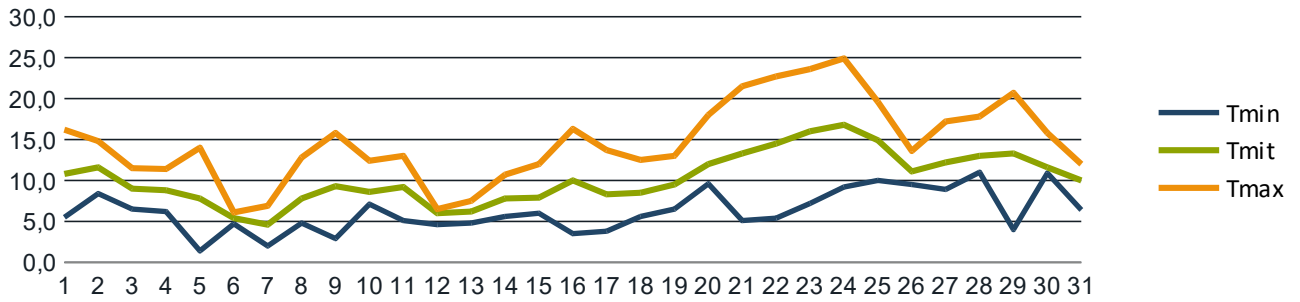


## Monatsstatistik für Mai 2010

Niedrigste Temperatur (Tmin):	1,4 °C	Minimale Luftfeuchtigkeit (RFmin):	34 %
Mittlere Temperatur (Tmit):	10,2 °C	Maximale Luftfeuchtigkeit (RFmax):	100 %
Höchste Temperatur (Tmax):	24,9 °C	Mittlerer Wind (Wmit):	2 km/h
Gesamtdauer Sonnenschein (Sges):	107,5 Stunden	Maximale Windboe (WBmax):	30 km/h
Gesamtregenmenge (Rges):	87,3 mm oder l/qm	Heizgradtagzahl (20/12):	250.2
		Heizgradtagzahl (20/15):	297.0

Datum	Tmin	Tmit	Tmax	Sges	Rges	RFmin	RFmax	Wmit	WBmax
01.05.2010	5,5	10,8	16,2	4,8	0,2	-	-	2	13
02.05.2010	8,4	11,6	14,8	2,1	6,4	-	-	2	20
03.05.2010	6,5	9,0	11,5	0,7	0,1	-	-	3	11
04.05.2010	6,2	8,8	11,4	3,2	0,0	-	-	2	15
05.05.2010	1,4	7,8	14,0	12,0	2,3	34	88	3	22
06.05.2010	4,7	5,4	6,1	0,0	22,9	62	99	2	13
07.05.2010	2,0	4,6	6,9	0,0	0,5	87	99	2	7
08.05.2010	4,8	7,8	12,8	1,2	0,0	53	97	2	7
09.05.2010	2,9	9,3	15,8	2,3	1,2	56	100	1	7
10.05.2010	7,1	8,6	12,4	1,2	0,1	69	96	2	11
11.05.2010	5,1	9,2	13,0	0,2	6,5	74	99	2	11
12.05.2010	4,6	6,0	6,5	0,0	0,3	94	100	3	13
13.05.2010	4,8	6,2	7,5	0,0	0,7	80	98	2	7
14.05.2010	5,6	7,8	10,7	0,3	1,1	60	99	2	11
15.05.2010	6,0	7,9	12,0	2,1	0,0	53	99	2	15
16.05.2010	3,5	10,0	16,3	6,4	0,0	44	96	3	17
17.05.2010	3,8	8,3	13,7	1,5	5,9	69	98	2	19
18.05.2010	5,6	8,5	12,5	1,7	0,9	65	99	3	17
19.05.2010	6,5	9,5	13,0	0,0	0,7	56	88	3	13
20.05.2010	9,6	12,0	18,0	0,9	0,0	51	95	2	9
21.05.2010	5,1	13,3	21,5	11,5	0,0	3	99	2	11
22.05.2010	5,4	14,5	22,7	11,8	0,0	53	99	1	15
23.05.2010	7,2	16,0	23,6	12,8	0,0	40	100	2	13
24.05.2010	9,2	16,8	24,9	8,3	0,0	43	99	3	19
25.05.2010	10,0	14,9	19,6	5,5	0,0	49	97	2	11
26.05.2010	9,5	11,1	13,6	1,1	10,2	67	99	2	9
27.05.2010	8,9	12,2	17,2	2,0	6,5	56	99	2	11
28.05.2010	11,0	13,0	17,8	5,8	0,8	47	99	2	17
29.05.2010	4,0	13,3	20,7	7,1	10,4	41	99	2	15
30.05.2010	10,9	11,6	15,8	1,0	8,6	78	99	3	30
31.05.2010	6,4	10,0	12,0	0,0	1,0	90	99	2	11
Maximum	11,0	16,8	24,9	12,8	22,9	94	100	3	30
Mittel	6,2	10,2	14,7	3,5	2,8	59	97	2	13
Minimum	1,4	4,6	6,1	0,0	0,0	34	88	1	7
Summe	-	-	-	107,5	87,3	-	-	-	-

## Monatsstatistik für Mai 2010

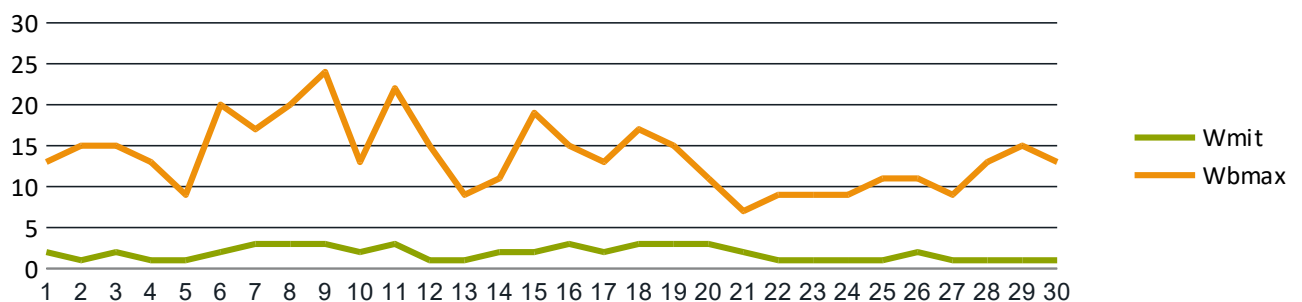
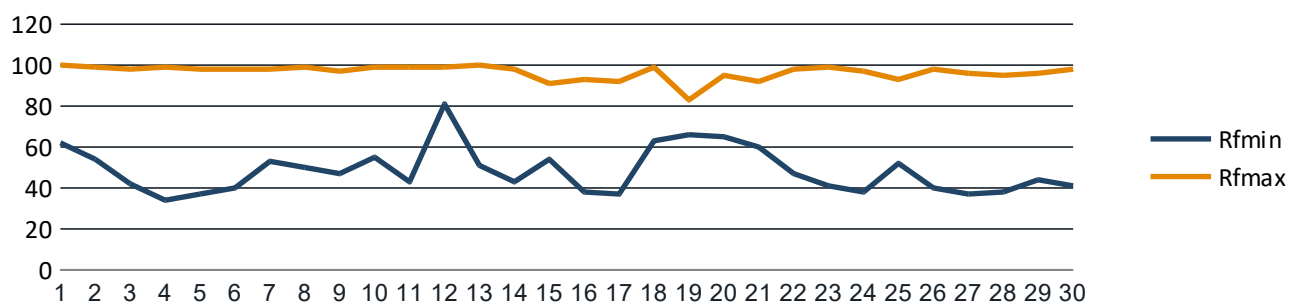
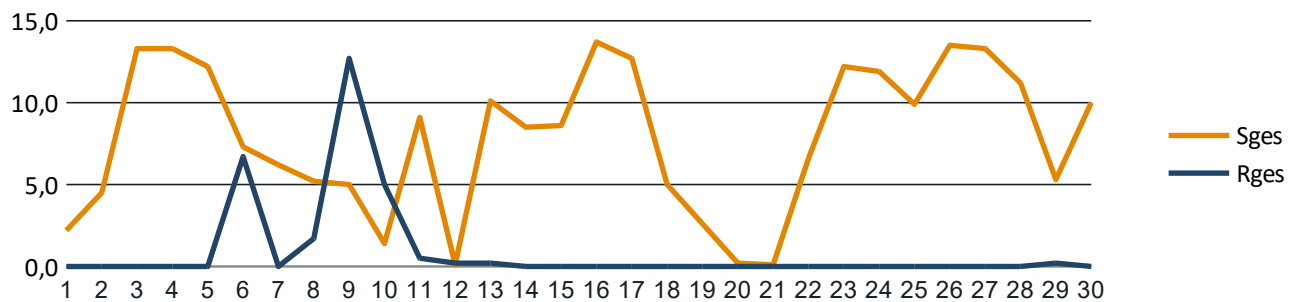
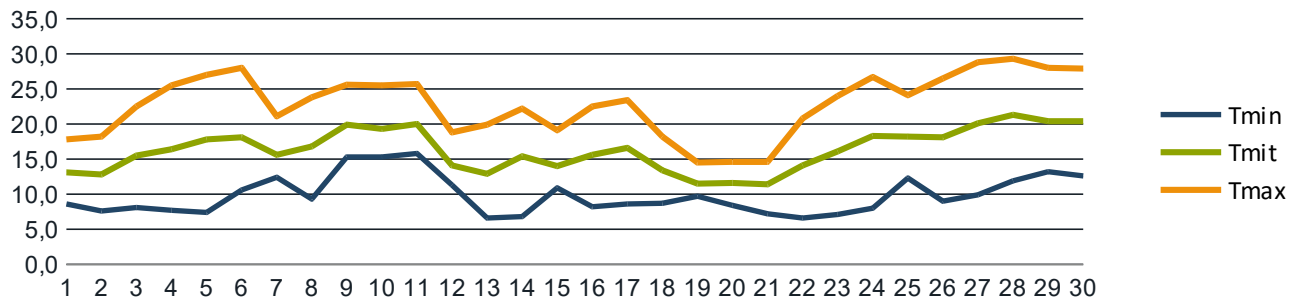


## Monatsstatistik für Juni 2010

Niedrigste Temperatur (Tmin):	6,6 °C	Minimale Luftfeuchtigkeit (RFmin):	34 %
Mittlere Temperatur (Tmit):	16,3 °C	Maximale Luftfeuchtigkeit (RFmax):	100 %
Höchste Temperatur (Tmax):	29,3 °C	Mittlerer Wind (Wmit):	1 km/h
Gesamtdauer Sonnenschein (Sges):	235,2 Stunden	Maximale Windboe (WBmax):	24 km/h
Gesamtregenmenge (Rges):	27,2 mm oder l/qm	Heizgradtagzahl (20/12):	25.5
		Heizgradtagzahl (20/15):	71.1

Datum	Tmin	Tmit	Tmax	Sges	Rges	RFmin	RFmax	Wmit	WBmax
01.06.2010	8,6	13,1	17,8	2,2	0,0	62	100	2	13
02.06.2010	7,6	12,8	18,2	4,5	0,0	54	99	1	15
03.06.2010	8,1	15,5	22,5	13,3	0,0	42	98	2	15
04.06.2010	7,7	16,4	25,5	13,3	0,0	34	99	1	13
05.06.2010	7,4	17,8	27,0	12,2	0,0	37	98	1	9
06.06.2010	10,6	18,1	28,0	7,3	6,7	40	98	2	20
07.06.2010	12,4	15,6	21,1	6,2	0,0	53	98	3	17
08.06.2010	9,3	16,8	23,8	5,2	1,7	50	99	3	20
09.06.2010	15,3	19,9	25,6	5,0	12,7	47	97	3	24
10.06.2010	15,3	19,3	25,5	1,4	5,0	55	99	2	13
11.06.2010	15,8	20,0	25,7	9,1	0,5	43	99	3	22
12.06.2010	11,3	14,1	18,8	0,1	0,2	81	99	1	15
13.06.2010	6,6	12,9	19,9	10,1	0,2	51	100	1	9
14.06.2010	6,8	15,4	22,2	8,5	0,0	43	98	2	11
15.06.2010	10,9	14,0	19,1	8,6	0,0	54	91	2	19
16.06.2010	8,2	15,6	22,5	13,7	0,0	38	93	3	15
17.06.2010	8,6	16,6	23,4	12,7	0,0	37	92	2	13
18.06.2010	8,7	13,4	18,2	5,0	0,0	63	99	3	17
19.06.2010	9,7	11,5	14,5	2,6	0,0	66	83	3	15
20.06.2010	8,4	11,6	14,6	0,2	0,0	65	95	3	11
21.06.2010	7,2	11,4	14,6	0,1	0,0	60	92	2	7
22.06.2010	6,6	14,1	20,8	6,6	0,0	47	98	1	9
23.06.2010	7,1	16,1	24,0	12,2	0,0	41	99	1	9
24.06.2010	8,0	18,3	26,7	11,9	0,0	38	97	1	9
25.06.2010	12,3	18,2	24,1	9,9	0,0	52	93	1	11
26.06.2010	9,0	18,1	26,5	13,5	0,0	40	98	2	11
27.06.2010	9,9	20,1	28,8	13,3	0,0	37	96	1	9
28.06.2010	11,9	21,3	29,3	11,2	0,0	38	95	1	13
29.06.2010	13,2	20,4	28,0	5,3	0,2	44	96	1	15
30.06.2010	12,6	20,4	27,9	10,0	0,0	41	98	1	13
Maximum	15,8	21,3	29,3	13,7	12,7	81	100	3	24
Mittel	9,8	16,3	22,8	7,8	0,9	48	96	1	13
Minimum	6,6	11,4	14,5	0,1	0,0	34	83	1	7
Summe	-	-	-	235,2	27,2	-	-	-	-

## Monatsstatistik für Juni 2010

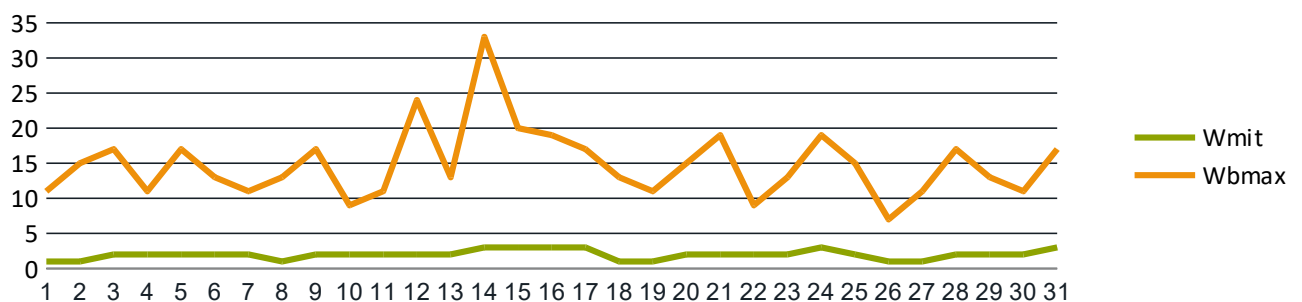
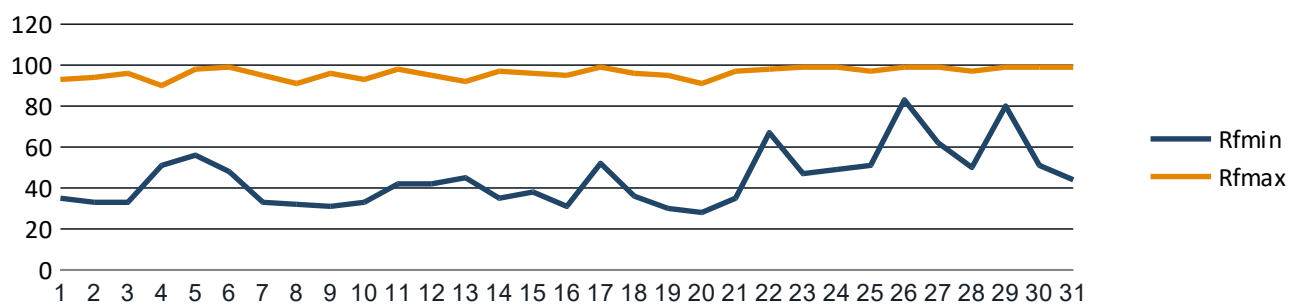
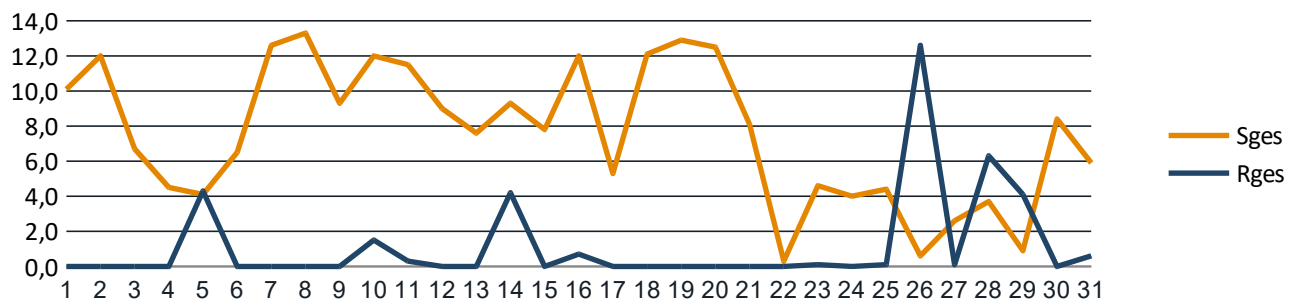
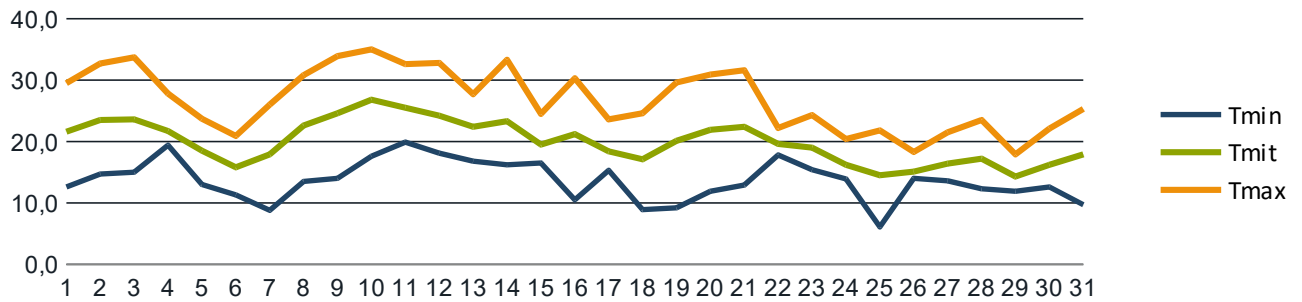


## Monatsstatistik für Juli 2010

Niedrigste Temperatur (Tmin):	6,1 °C	Minimale Luftfeuchtigkeit (RFmin):	28 %
Mittlere Temperatur (Tmit):	20,0 °C	Maximale Luftfeuchtigkeit (RFmax):	99 %
Höchste Temperatur (Tmax):	35,0 °C	Mittlerer Wind (Wmit):	1 km/h
Gesamtdauer Sonnenschein (Sges):	234,6 Stunden	Maximale Windboe (WBmax):	33 km/h
Gesamtregenmenge (Rges):	34,9 mm oder l/qm	Heizgradtagzahl (20/12):	0.0
		Heizgradtagzahl (20/15):	11.2

Datum	Tmin	Tmit	Tmax	Sges	Rges	RFmin	RFmax	Wmit	WBmax
01.07.2010	12,6	21,6	29,5	10,1	0,0	35	93	1	11
02.07.2010	14,7	23,5	32,7	12,0	0,0	33	94	1	15
03.07.2010	15,0	23,6	33,7	6,7	0,0	33	96	2	17
04.07.2010	19,4	21,7	27,8	4,5	0,0	51	90	2	11
05.07.2010	13,0	18,5	23,7	4,1	4,3	56	98	2	17
06.07.2010	11,3	15,8	20,9	6,5	0,0	48	99	2	13
07.07.2010	8,8	17,9	26,0	12,6	0,0	33	95	2	11
08.07.2010	13,5	22,6	30,8	13,3	0,0	32	91	1	13
09.07.2010	14,0	24,6	33,9	9,3	0,0	31	96	2	17
10.07.2010	17,6	26,8	35,0	12,0	1,5	33	93	2	9
11.07.2010	19,9	25,5	32,6	11,5	0,3	42	98	2	11
12.07.2010	18,1	24,2	32,8	9,0	0,0	42	95	2	24
13.07.2010	16,8	22,4	27,7	7,6	0,0	45	92	2	13
14.07.2010	16,2	23,3	33,3	9,3	4,2	35	97	3	33
15.07.2010	16,5	19,5	24,5	7,8	0,0	38	96	3	20
16.07.2010	10,5	21,2	30,3	12,0	0,7	31	95	3	19
17.07.2010	15,3	18,4	23,6	5,3	0,0	52	99	3	17
18.07.2010	8,9	17,1	24,6	12,1	0,0	36	96	1	13
19.07.2010	9,2	20,1	29,6	12,9	0,0	30	95	1	11
20.07.2010	11,9	21,9	30,9	12,5	0,0	28	91	2	15
21.07.2010	12,9	22,4	31,6	8,1	0,0	35	97	2	19
22.07.2010	17,8	19,6	22,2	0,3	0,0	67	98	2	9
23.07.2010	15,4	19,0	24,3	4,6	0,1	47	99	2	13
24.07.2010	13,9	16,2	20,4	4,0	0,0	49	99	3	19
25.07.2010	6,1	14,5	21,8	4,4	0,1	51	97	2	15
26.07.2010	14,0	15,1	18,3	0,6	12,6	83	99	1	7
27.07.2010	13,6	16,4	21,5	2,6	0,1	62	99	1	11
28.07.2010	12,3	17,2	23,5	3,7	6,3	50	97	2	17
29.07.2010	11,9	14,3	17,9	0,9	4,1	80	99	2	13
30.07.2010	12,6	16,2	22,1	8,4	0,0	51	99	2	11
31.07.2010	9,7	17,9	25,3	5,9	0,6	44	99	3	17
Maximum	19,9	26,8	35,0	13,3	12,6	83	99	3	33
Mittel	13,7	20,0	26,9	7,6	1,1	44	96	1	14
Minimum	6,1	14,3	17,9	0,3	0,0	28	90	1	7
Summe	-	-	-	234,6	34,9	-	-	-	-

## Monatsstatistik für Juli 2010



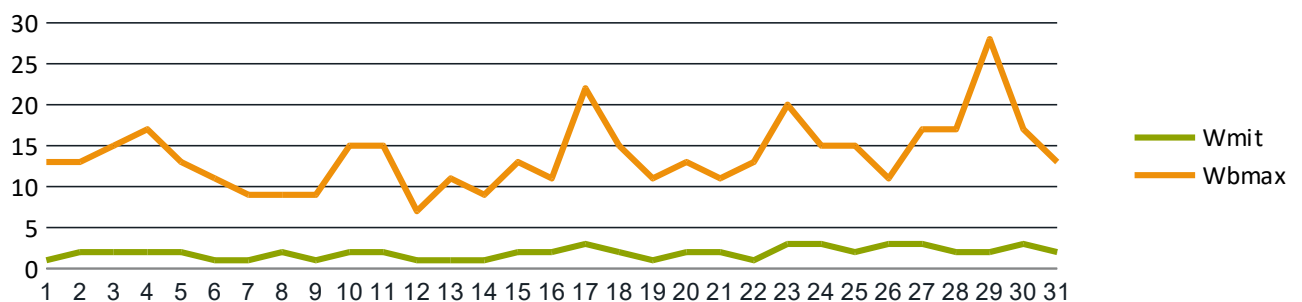
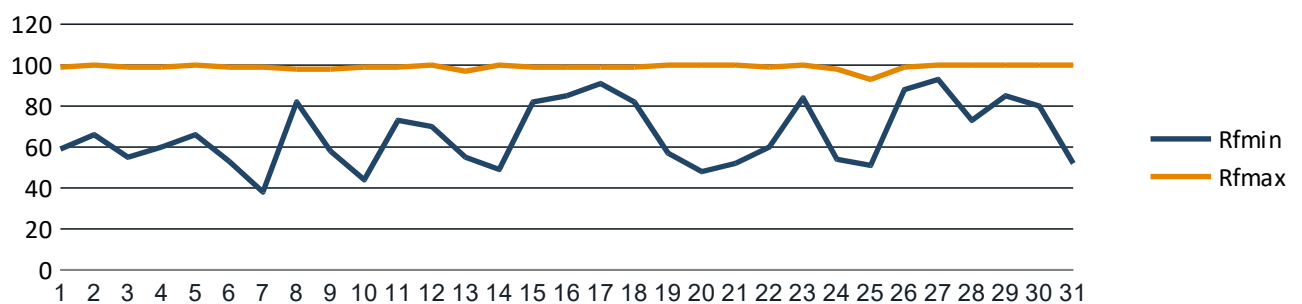
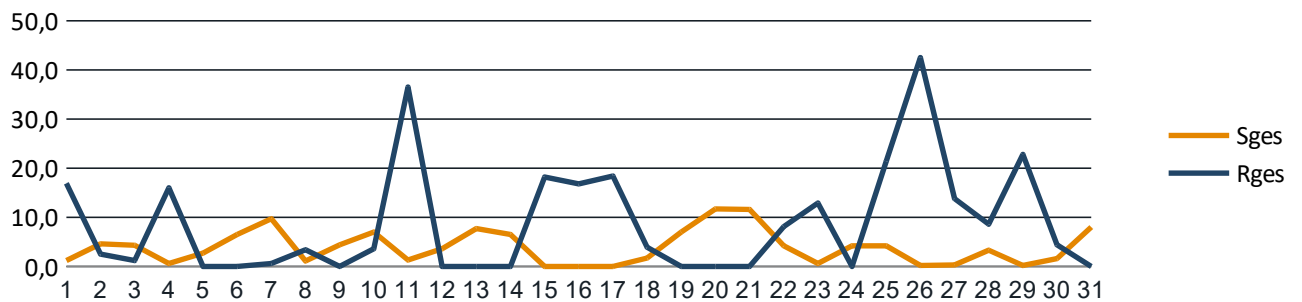
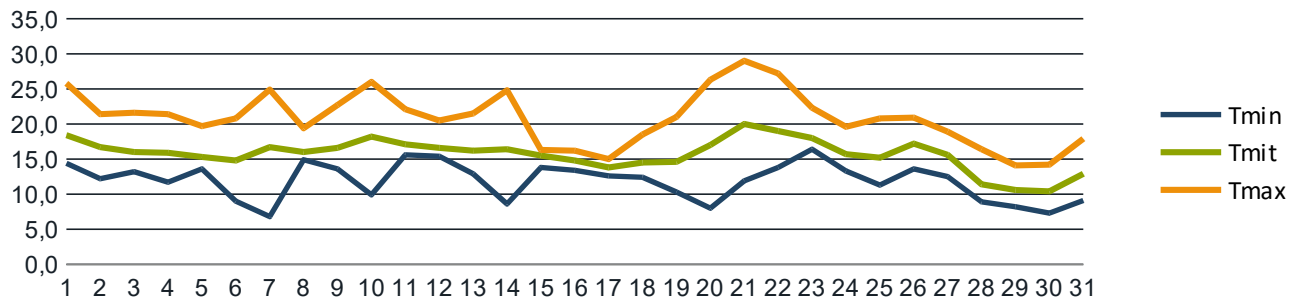
## Monatsstatistik für August 2010

Niedrigste Temperatur (Tmin):	6,8 °C	Minimale Luftfeuchtigkeit (RFmin):	38 %
Mittlere Temperatur (Tmit):	15,7 °C	Maximale Luftfeuchtigkeit (RFmax):	100 %
Höchste Temperatur (Tmax):	29,0 °C	Mittlerer Wind (Wmit):	1 km/h
Gesamtdauer Sonnenschein (Sges):	120,0 Stunden	Maximale Windboe (WBmax):	28 km/h
Gesamtregenmenge (Rges):	272,5 mm oder l/qm	Heizgradtagzahl (20/12):	27.6
		Heizgradtagzahl (20/15):	62.2

Datum	Tmin	Tmit	Tmax	Sges	Rges	RFmin	RFmax	Wmit	WBmax
01.08.2010	14,4	18,4	25,8	1,2	16,9	59	99	1	13
02.08.2010	12,2	16,7	21,4	4,6	2,5	66	100	2	13
03.08.2010	13,2	16,0	21,6	4,3	1,2	55	99	2	15
04.08.2010	11,7	15,9	21,4	0,6	16,0	60	99	2	17
05.08.2010	13,6	15,3	19,7	2,7	0,0	66	100	2	13
06.08.2010	9,0	14,8	20,8	6,5	0,0	53	99	1	11
07.08.2010	6,8	16,7	24,9	9,7	0,6	38	99	1	9
08.08.2010	14,9	16,0	19,4	1,1	3,4	82	98	2	9
09.08.2010	13,6	16,6	22,7	4,4	0,0	58	98	1	9
10.08.2010	9,9	18,2	26,0	7,0	3,6	44	99	2	15
11.08.2010	15,6	17,1	22,1	1,3	36,5	73	99	2	15
12.08.2010	15,4	16,6	20,5	3,6	0,0	70	100	1	7
13.08.2010	12,9	16,2	21,5	7,7	0,0	55	97	1	11
14.08.2010	8,6	16,4	24,8	6,5	0,0	49	100	1	9
15.08.2010	13,8	15,5	16,3	0,0	18,2	82	99	2	13
16.08.2010	13,4	14,8	16,2	0,0	16,8	85	99	2	11
17.08.2010	12,6	13,8	15,0	0,0	18,4	91	99	3	22
18.08.2010	12,4	14,5	18,5	1,7	3,9	82	99	2	15
19.08.2010	10,3	14,6	21,0	7,0	0,0	57	100	1	11
20.08.2010	8,0	17,0	26,3	11,7	0,0	48	100	2	13
21.08.2010	11,9	20,0	29,0	11,6	0,0	52	100	2	11
22.08.2010	13,8	19,0	27,2	4,2	8,1	60	99	1	13
23.08.2010	16,4	18,0	22,3	0,6	12,9	84	100	3	20
24.08.2010	13,3	15,7	19,6	4,2	0,0	54	98	3	15
25.08.2010	11,3	15,2	20,8	4,2	21,4	51	93	2	15
26.08.2010	13,6	17,2	20,9	0,2	42,5	88	99	3	11
27.08.2010	12,5	15,6	18,9	0,3	13,8	93	100	3	17
28.08.2010	8,9	11,4	16,4	3,3	8,6	73	100	2	17
29.08.2010	8,2	10,6	14,1	0,2	22,8	85	100	2	28
30.08.2010	7,3	10,4	14,2	1,6	4,4	80	100	3	17
31.08.2010	9,1	12,9	17,9	8,0	0,0	52	100	2	13
Maximum	16,4	20,0	29,0	11,7	42,5	93	100	3	28
Mittel	11,9	15,7	20,9	3,9	8,8	65	99	1	13
Minimum	6,8	10,4	14,1	0,0	0,0	38	93	1	7
Summe	-	-	-	120,0	272,5	-	-	-	-



## Monatsstatistik für August 2010

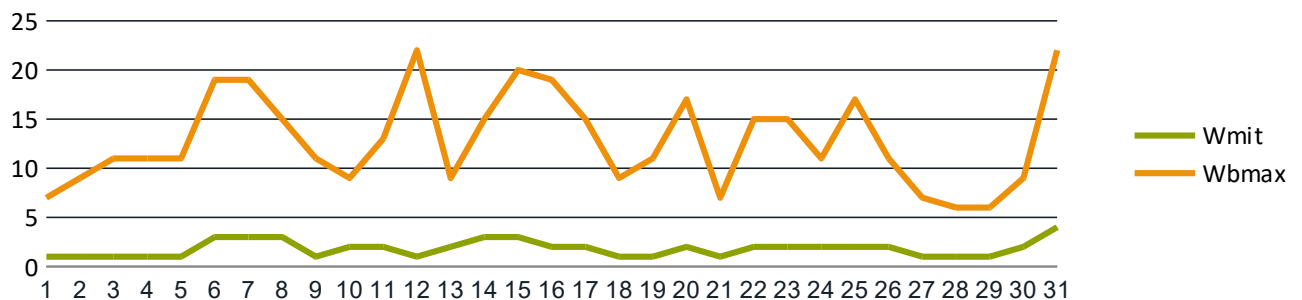
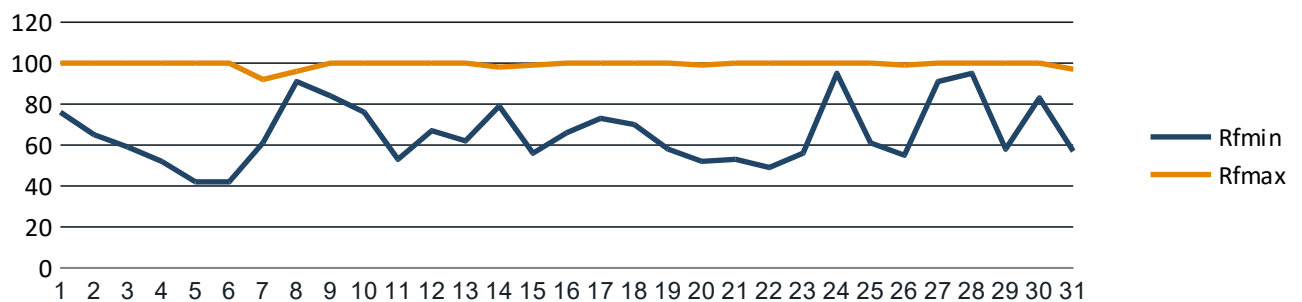
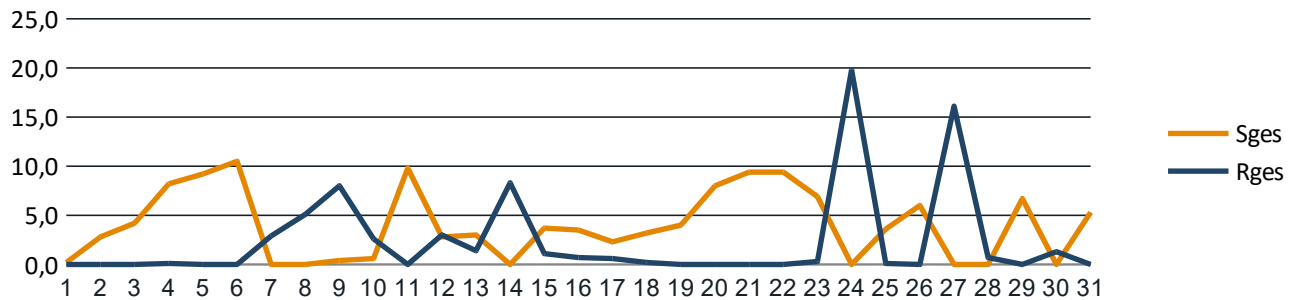
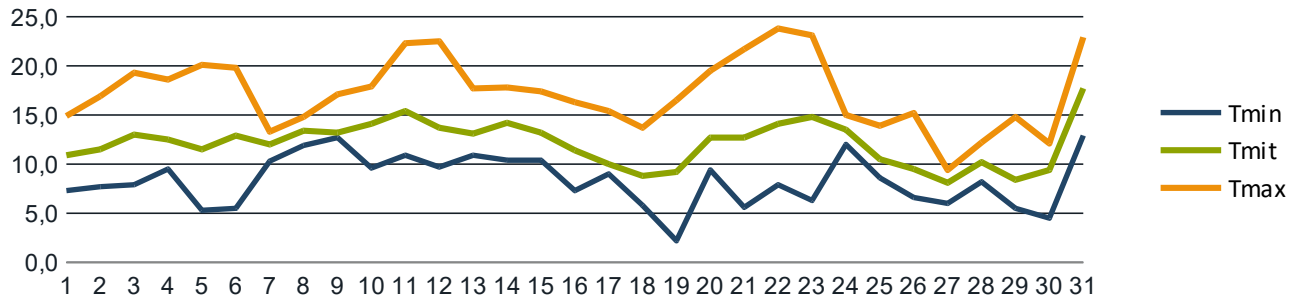


## Monatsstatistik für September 2010

Niedrigste Temperatur (Tmin):	2,2 °C	Minimale Luftfeuchtigkeit (RFmin):	42 %
Mittlere Temperatur (Tmit):	11,9 °C	Maximale Luftfeuchtigkeit (RFmax):	100 %
Höchste Temperatur (Tmax):	23,8 °C	Mittlerer Wind (Wmit):	1 km/h
Gesamtdauer Sonnenschein (Sges):	118,4 Stunden	Maximale Windboe (WBmax):	22 km/h
Gesamtregenmenge (Rges):	72,3 mm oder l/qm	Heizgradtagzahl (20/12):	138.6
		Heizgradtagzahl (20/15):	237.5

Datum	Tmin	Tmit	Tmax	Sges	Rges	RFmin	RFmax	Wmit	WBmax
01.09.2010	7,3	10,9	14,9	0,2	0,0	76	100	1	7
02.09.2010	7,7	11,5	16,9	2,8	0,0	65	100	1	9
03.09.2010	7,9	13,0	19,3	4,2	0,0	59	100	1	11
04.09.2010	9,5	12,5	18,6	8,2	0,1	52	100	1	11
05.09.2010	5,3	11,5	20,1	9,2	0,0	42	100	1	11
06.09.2010	5,5	12,9	19,8	10,5	0,0	42	100	3	19
07.09.2010	10,3	12,0	13,3	0,0	2,9	61	92	3	19
08.09.2010	11,9	13,4	14,8	0,0	5,1	91	96	3	15
09.09.2010	12,7	13,2	17,1	0,4	8,0	84	100	1	11
10.09.2010	9,6	14,1	17,9	0,6	2,6	76	100	2	9
11.09.2010	10,9	15,4	22,3	9,8	0,0	53	100	2	13
12.09.2010	9,7	13,7	22,5	2,8	3,0	67	100	1	22
13.09.2010	10,9	13,1	17,7	3,0	1,4	62	100	2	9
14.09.2010	10,4	14,2	17,8	0,0	8,3	79	98	3	15
15.09.2010	10,4	13,2	17,4	3,7	1,1	56	99	3	20
16.09.2010	7,3	11,4	16,3	3,5	0,7	66	100	2	19
17.09.2010	9,0	10,0	15,4	2,3	0,6	73	100	2	15
18.09.2010	5,8	8,8	13,7	3,2	0,2	70	100	1	9
19.09.2010	2,2	9,2	16,5	4,0	0,0	58	100	1	11
20.09.2010	9,4	12,7	19,5	8,0	0,0	52	99	2	17
21.09.2010	5,6	12,7	21,7	9,4	0,0	53	100	1	7
22.09.2010	7,9	14,1	23,8	9,4	0,0	49	100	2	15
23.09.2010	6,3	14,8	23,1	6,9	0,3	56	100	2	15
24.09.2010	12,0	13,5	15,0	0,0	19,8	95	100	2	11
25.09.2010	8,6	10,5	13,9	3,6	0,1	61	100	2	17
26.09.2010	6,6	9,5	15,2	6,0	0,0	55	99	2	11
27.09.2010	6,0	8,1	9,4	0,0	16,1	91	100	1	7
28.09.2010	8,2	10,2	12,2	0,0	0,7	95	100	1	6
29.09.2010	5,5	8,4	14,8	6,7	0,0	58	100	1	6
30.09.2010	4,5	9,4	12,1	0,0	1,3	83	100	2	9
Maximum	12,7	15,4	23,8	10,5	19,8	95	100	3	22
Mittel	8,2	11,9	17,1	3,9	2,4	66	99	1	12
Minimum	2,2	8,1	9,4	0,0	0,0	42	92	1	6
Summe	-	-	-	118,4	72,3	-	-	-	-

## Monatsstatistik für September 2010

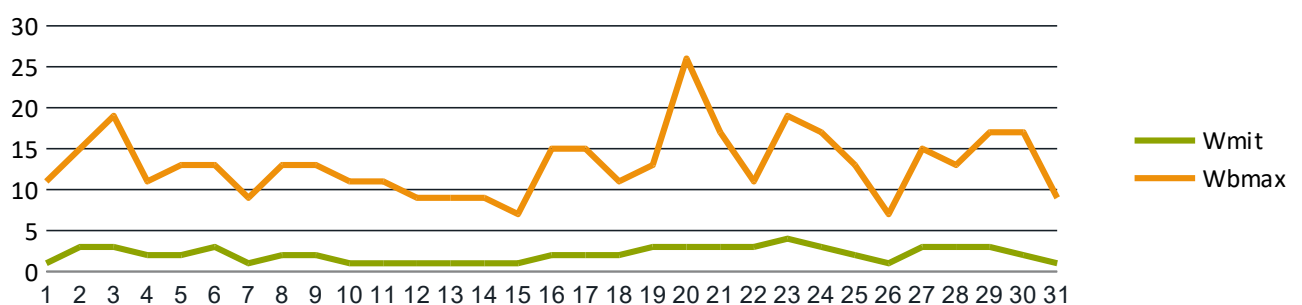
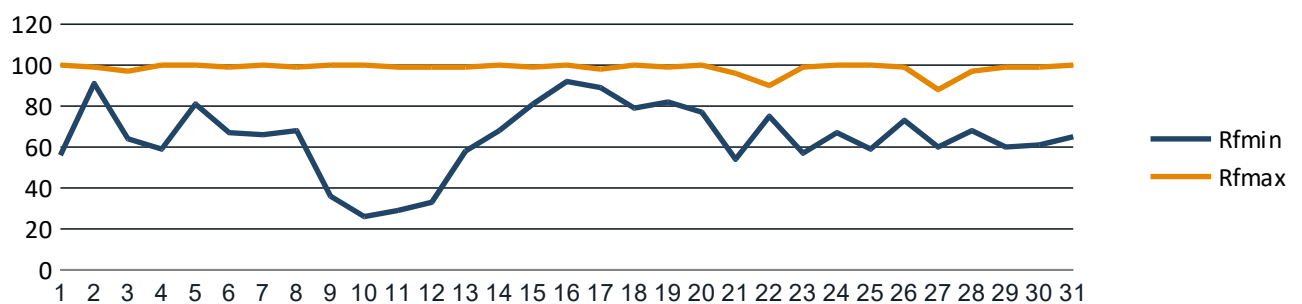
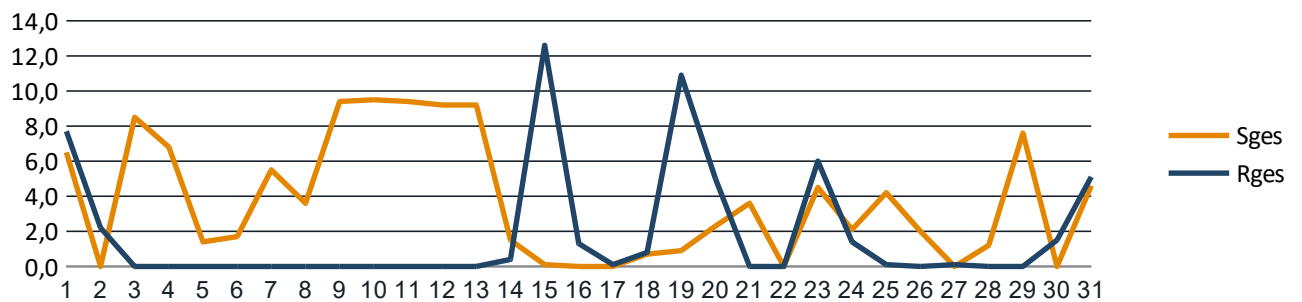
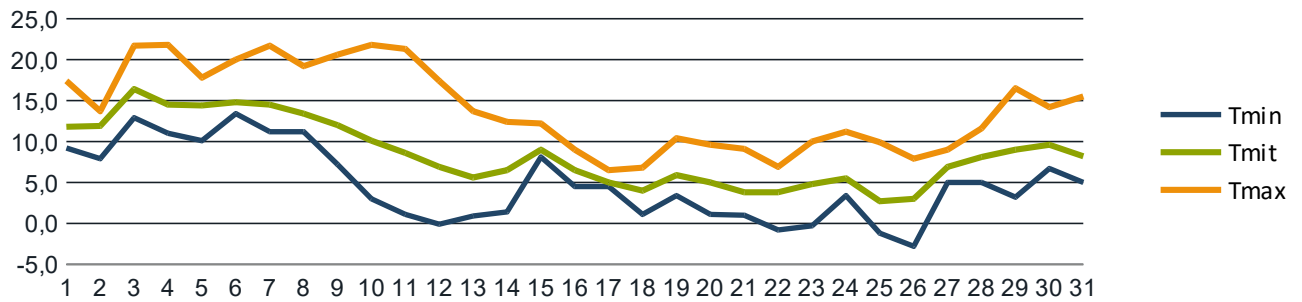


## Monatsstatistik für Oktober 2010

Niedrigste Temperatur (Tmin):	-2,8 °C	Minimale Luftfeuchtigkeit (RFmin):	26 %
Mittlere Temperatur (Tmit):	8,5 °C	Maximale Luftfeuchtigkeit (RFmax):	100 %
Höchste Temperatur (Tmax):	21,8 °C	Mittlerer Wind (Wmit):	2 km/h
Gesamtdauer Sonnenschein (Sges):	116,0 Stunden	Maximale Windboe (WBmax):	26 km/h
Gesamtregenmenge (Rges):	55,2 mm oder l/qm	Heizgradtagzahl (20/12):	325.8
		Heizgradtagzahl (20/15):	354.2

Datum	Tmin	Tmit	Tmax	Sges	Rges	RFmin	RFmax	Wmit	WBmax
01.10.2010	9,2	11,8	17,4	6,5	7,7	56	100	1	11
02.10.2010	7,9	11,9	13,7	0,0	2,2	91	99	3	15
03.10.2010	12,9	16,4	21,7	8,5	0,0	64	97	3	19
04.10.2010	11,0	14,5	21,8	6,8	0,0	59	100	2	11
05.10.2010	10,1	14,4	17,8	1,4	0,0	81	100	2	13
06.10.2010	13,4	14,8	20,0	1,7	0,0	67	99	3	13
07.10.2010	11,2	14,5	21,7	5,5	0,0	66	100	1	9
08.10.2010	11,2	13,4	19,2	3,6	0,0	68	99	2	13
09.10.2010	7,2	12,0	20,6	9,4	0,0	36	100	2	13
10.10.2010	3,0	10,1	21,8	9,5	0,0	26	100	1	11
11.10.2010	1,1	8,6	21,3	9,4	0,0	29	99	1	11
12.10.2010	-0,1	6,9	17,4	9,2	0,0	33	99	1	9
13.10.2010	0,9	5,6	13,7	9,2	0,0	58	99	1	9
14.10.2010	1,4	6,5	12,4	1,5	0,4	68	100	1	9
15.10.2010	8,1	9,0	12,2	0,1	12,6	81	99	1	7
16.10.2010	4,5	6,5	9,0	0,0	1,3	92	100	2	15
17.10.2010	4,5	5,0	6,5	0,0	0,1	89	98	2	15
18.10.2010	1,1	4,0	6,8	0,7	0,8	79	100	2	11
19.10.2010	3,4	5,9	10,4	0,9	10,9	82	99	3	13
20.10.2010	1,1	5,0	9,6	2,3	5,0	77	100	3	26
21.10.2010	1,0	3,8	9,1	3,6	0,0	54	96	3	17
22.10.2010	-0,8	3,8	6,9	0,0	0,0	75	90	3	11
23.10.2010	-0,3	4,8	10,0	4,5	6,0	57	99	4	19
24.10.2010	3,4	5,5	11,2	2,1	1,4	67	100	3	17
25.10.2010	-1,2	2,7	9,9	4,2	0,1	59	100	2	13
26.10.2010	-2,8	3,0	7,9	2,0	0,0	73	99	1	7
27.10.2010	5,0	6,9	9,0	0,0	0,1	60	88	3	15
28.10.2010	5,0	8,1	11,6	1,2	0,0	68	97	3	13
29.10.2010	3,2	9,0	16,5	7,6	0,0	60	99	3	17
30.10.2010	6,7	9,6	14,2	0,0	1,5	61	99	2	17
31.10.2010	5,0	8,2	15,5	4,6	5,1	65	100	1	9
Maximum	13,4	16,4	21,8	9,5	12,6	92	100	4	26
Mittel	4,8	8,5	14,1	3,7	1,8	64	98	2	13
Minimum	-2,8	2,7	6,5	0,0	0,0	26	88	1	7
Summe	-	-	-	116,0	55,2	-	-	-	-

## Monatsstatistik für Oktober 2010

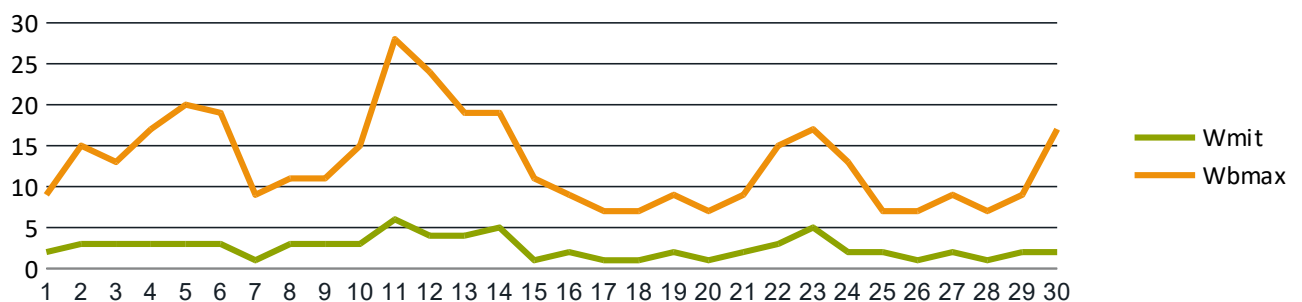
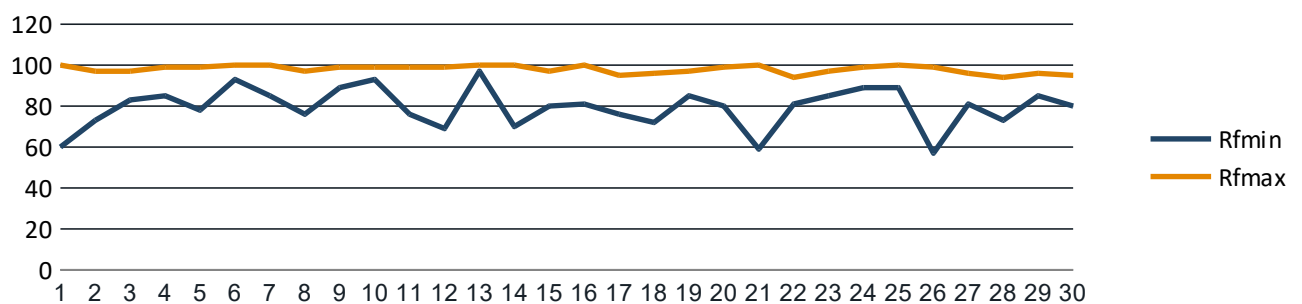
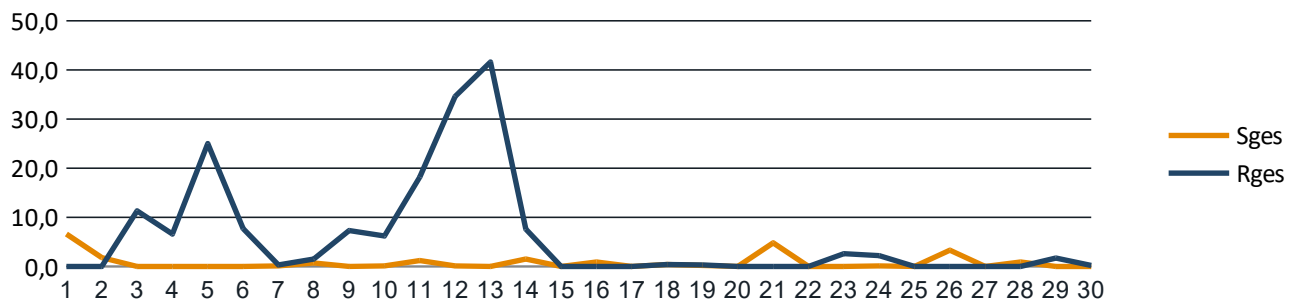
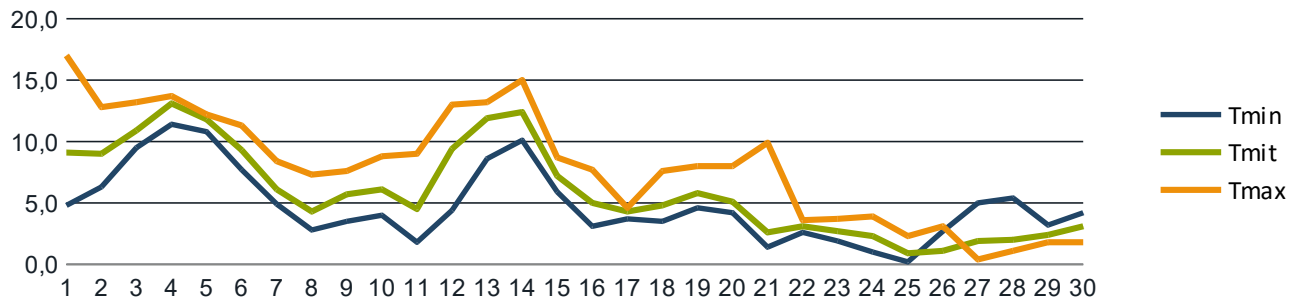


## Monatsstatistik für November 2010

Niedrigste Temperatur (Tmin):	-5,4 °C	Minimale Luftfeuchtigkeit (RFmin):	57 %
Mittlere Temperatur (Tmit):	5,2 °C	Maximale Luftfeuchtigkeit (RFmax):	100 %
Höchste Temperatur (Tmax):	17,0 °C	Mittlerer Wind (Wmit):	2 km/h
Gesamtdauer Sonnenschein (Sges):	22,7 Stunden	Maximale Windboe (WBmax):	28 km/h
Gesamtregenmenge (Rges):	175,3 mm oder l/qm	Heizgradtagzahl (20/12):	428.6
		Heizgradtagzahl (20/15):	443.1

Datum	Tmin	Tmit	Tmax	Sges	Rges	RFmin	RFmax	Wmit	WBmax
01.11.2010	4,8	9,1	17,0	6,6	0,0	60	100	2	9
02.11.2010	6,3	9,0	12,8	1,8	0,0	73	97	3	15
03.11.2010	9,5	10,9	13,2	0,0	11,3	83	97	3	13
04.11.2010	11,4	13,1	13,7	0,0	6,6	85	99	3	17
05.11.2010	10,8	11,8	12,2	0,0	25,0	78	99	3	20
06.11.2010	7,7	9,3	11,3	0,0	7,7	93	100	3	19
07.11.2010	4,9	6,1	8,4	0,1	0,3	85	100	1	9
08.11.2010	2,8	4,3	7,3	0,7	1,5	76	97	3	11
09.11.2010	3,5	5,7	7,6	0,0	7,3	89	99	3	11
10.11.2010	4,0	6,1	8,8	0,1	6,2	93	99	3	15
11.11.2010	1,8	4,5	9,0	1,2	18,2	76	99	6	28
12.11.2010	4,4	9,4	13,0	0,1	34,6	69	99	4	24
13.11.2010	8,6	11,9	13,2	0,0	41,6	97	100	4	19
14.11.2010	10,1	12,4	15,0	1,5	7,6	70	100	5	19
15.11.2010	5,9	7,2	8,7	0,0	0,0	80	97	1	11
16.11.2010	3,1	5,0	7,7	0,9	0,0	81	100	2	9
17.11.2010	3,7	4,3	4,6	0,0	0,0	76	95	1	7
18.11.2010	3,5	4,8	7,6	0,4	0,4	72	96	1	7
19.11.2010	4,6	5,8	8,0	0,2	0,3	85	97	2	9
20.11.2010	4,2	5,1	8,0	0,0	0,0	80	99	1	7
21.11.2010	1,4	2,6	9,9	4,8	0,0	59	100	2	9
22.11.2010	2,6	3,1	3,6	0,0	0,0	81	94	3	15
23.11.2010	1,9	2,7	3,7	0,0	2,6	85	97	5	17
24.11.2010	1,0	2,3	3,9	0,1	2,2	89	99	2	13
25.11.2010	0,2	0,9	2,3	0,0	0,0	89	100	2	7
26.11.2010	2,7	1,1	3,1	3,3	0,0	57	99	1	7
27.11.2010	5,0	1,9	0,4	0,0	0,0	81	96	2	9
28.11.2010	5,4	2,0	1,1	0,9	0,0	73	94	1	7
29.11.2010	3,2	2,4	1,8	0,0	1,7	85	96	2	9
30.11.2010	4,2	3,1	1,8	0,0	0,2	80	95	2	17
Maximum	11,4	13,1	17,0	6,6	41,6	97	100	6	28
Mittel	3,3	5,2	7,7	0,8	5,8	79	97	2	12
Minimum	5,4	3,1	1,8	0,0	0,0	57	94	1	7
Summe	-	-	-	22,7	175,3	-	-	-	-

## Monatsstatistik für November 2010



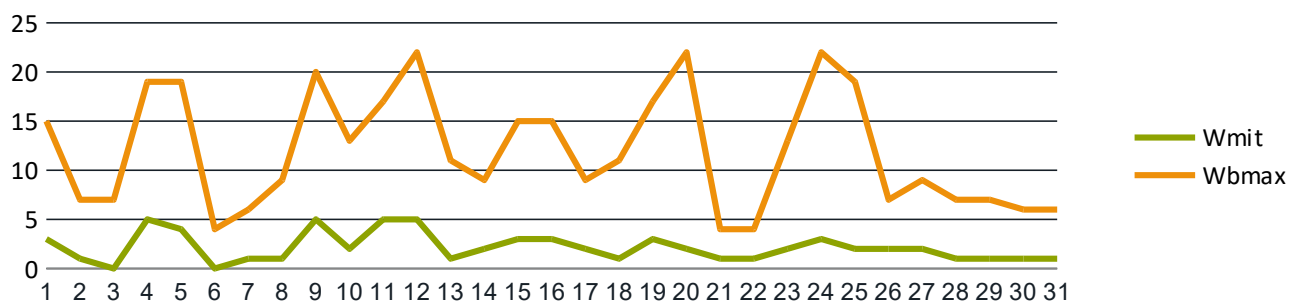
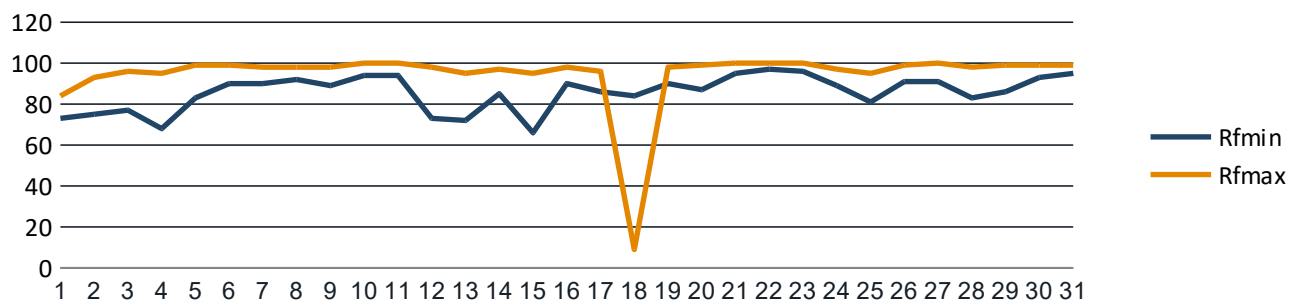
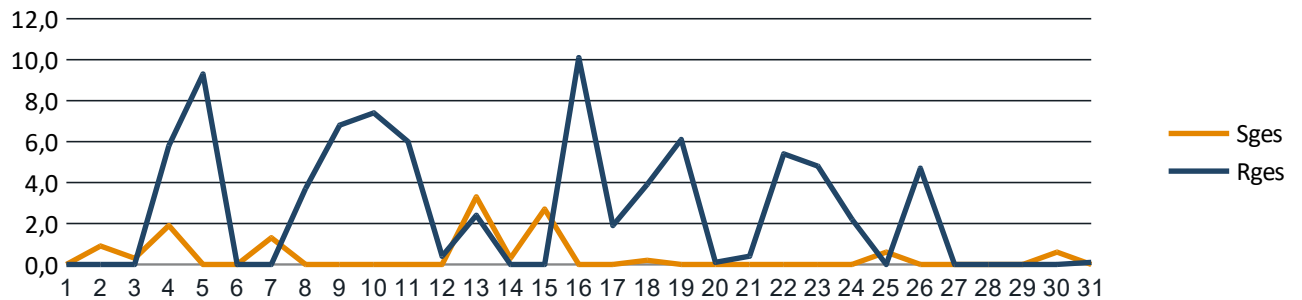
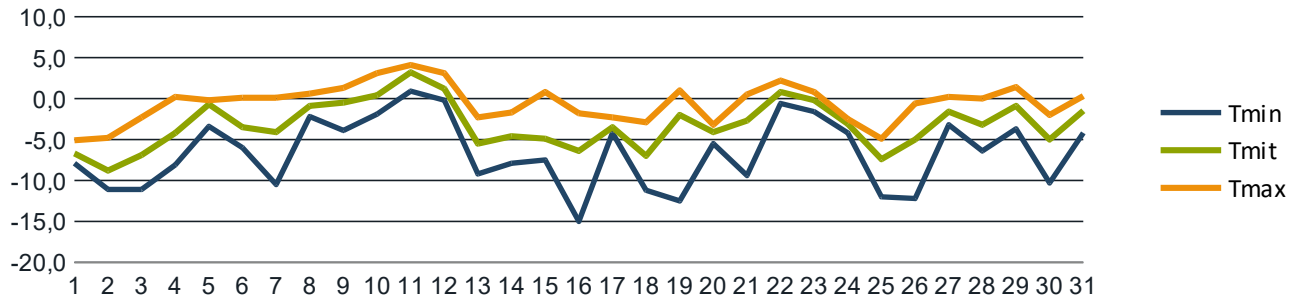
## Monatsstatistik für Dezember 2010

Niedrigste Temperatur (Tmin):	-15,0 °C	Minimale Luftfeuchtigkeit (RFmin):	66 %
Mittlere Temperatur (Tmit):	-3,2 °C	Maximale Luftfeuchtigkeit (RFmax):	100 %
Höchste Temperatur (Tmax):	4,1 °C	Mittlerer Wind (Wmit):	2 km/h
Gesamtdauer Sonnenschein (Sges):	12,1 Stunden	Maximale Windboe (WBmax):	22 km/h
Gesamtregnenmenge (Rges):	81,5 mm oder l/qm	Heizgradtagzahl (20/12):	719.3
		Heizgradtagzahl (20/15):	719.3

Datum	Tmin	Tmit	Tmax	Sges	Rges	RFmin	RFmax	Wmit	WBmax
01.12.2010	-7,9	-6,7	-5,1	0,0	0,0	73	84	3	15
02.12.2010	-11,1	-8,8	-4,8	0,9	0,0	75	93	1	7
03.12.2010	-11,1	-6,9	-2,3	0,3	0,0	77	96	0	7
04.12.2010	-8,1	-4,2	0,2	1,9	5,8	68	95	5	19
05.12.2010	-3,4	-0,7	-0,2	0,0	9,3	83	99	4	19
06.12.2010	-6,0	-3,5	0,1	0,0	0,0	90	99	0	4
07.12.2010	-10,5	-4,1	0,1	1,3	0,0	90	98	1	6
08.12.2010	-2,2	-0,9	0,6	0,0	3,7	92	98	1	9
09.12.2010	-3,9	-0,5	1,3	0,0	6,8	89	98	5	20
10.12.2010	-1,9	0,4	3,1	0,0	7,4	94	100	2	13
11.12.2010	0,9	3,2	4,1	0,0	6,0	94	100	5	17
12.12.2010	-0,2	1,2	3,1	0,0	0,4	73	98	5	22
13.12.2010	-9,2	-5,5	-2,3	3,3	2,4	72	95	1	11
14.12.2010	-7,9	-4,6	-1,7	0,3	0,0	85	97	2	9
15.12.2010	-7,5	-4,9	0,8	2,7	0,0	66	95	3	15
16.12.2010	-15,0	-6,4	-1,8	0,0	10,1	90	98	3	15
17.12.2010	-4,2	-3,5	-2,3	0,0	1,9	86	96	2	9
18.12.2010	-11,2	-7,0	-2,9	0,2	3,9	84	9	1	11
19.12.2010	-12,5	-2,0	1,0	0,0	6,1	90	98	3	17
20.12.2010	-5,5	-4,1	-3,2	0,0	0,1	87	99	2	22
21.12.2010	-9,4	-2,7	0,5	0,0	0,4	95	100	1	4
22.12.2010	-0,6	0,8	2,2	0,0	5,4	97	100	1	4
23.12.2010	-1,6	-0,2	0,8	0,0	4,8	96	100	2	13
24.12.2010	-4,2	-3,1	-2,5	0,0	2,2	89	97	3	22
25.12.2010	-12,0	-7,4	-4,9	0,6	0,0	81	95	2	19
26.12.2010	-12,2	-5,0	-0,6	0,0	4,7	91	99	2	7
27.12.2010	-3,2	-1,6	0,2	0,0	0,0	91	100	2	9
28.12.2010	-6,4	-3,2	0,0	0,0	0,0	83	98	1	7
29.12.2010	-3,7	-0,9	1,4	0,0	0,0	86	99	1	7
30.12.2010	-10,3	-5,0	-2,0	0,6	0,0	93	99	1	6
31.12.2010	-4,2	-1,5	0,3	0,0	0,1	95	99	1	6
Maximum	0,9	3,2	4,1	3,3	10,1	97	100	5	22
Mittel	-6,7	-3,2	-0,5	0,4	2,6	85	97	2	11
Minimum	-15,0	-8,8	-5,1	0,0	0,0	66	84	0	4
Summe	-	-	-	12,1	81,5	-	-	-	-

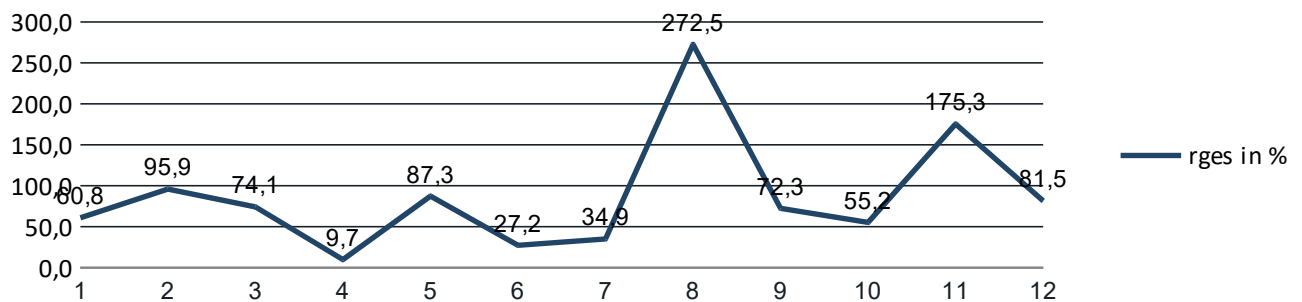
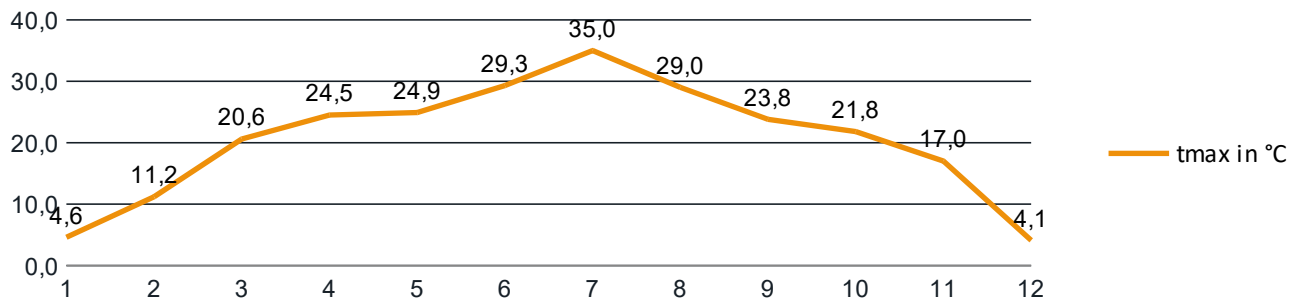


## Monatsstatistik für Dezember 2010



## Klimadiagramm 2010

Monat	tmax in °C	rges in %
Januar	4,6	60,8
Februar	11,2	95,9
März	20,6	74,1
April	24,5	9,7
Mai	24,9	87,3
Juni	29,3	27,2
Juli	35,0	34,9
August	29,0	272,5
September	23,8	72,3
Oktober	21,8	55,2
November	17,0	175,3
Dezember	4,1	81,5



# Panneklöpper.de

Bürgermagazin der Kreisstadt Olpe

## Impressum

### **Kreisstadt Olpe**

Franziskanerstraße 6  
57462 Olpe

Telefon: 02761 830

E-Mail: [rathaus@olpe.de](mailto:rathaus@olpe.de)

Web: [www.panneklöpper.de](http://www.panneklöpper.de)

Die Kreisstadt Olpe ist eine Körperschaft des Öffentlichen Rechts.  
Sie wird vertreten durch den Bürgermeister Peter Weber.

### **Inhaltlich Verantwortlicher gemäß § 10 Absatz 3 MDStV:**

Frau Sabine Melzer-Baldus  
Umweltschutzbeauftragte der Stadt Olpe

Franziskanerstraße 6  
57462 Olpe

Fon 02761 – 831254

E-Mail [s.melzer@olpe.de](mailto:s.melzer@olpe.de)

### **Bildrechte**

Deckblatt: „N-S-O-W“ - [aboutpixel.de](http://aboutpixel.de) - Fotograf „NiggI“