

Panneklöpper.de

Bürgermagazin der Kreisstadt Olpe



Wetterdaten

2008

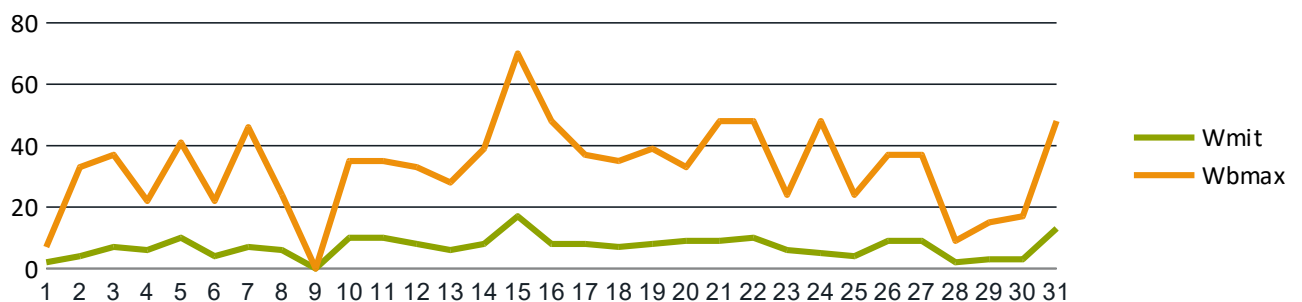
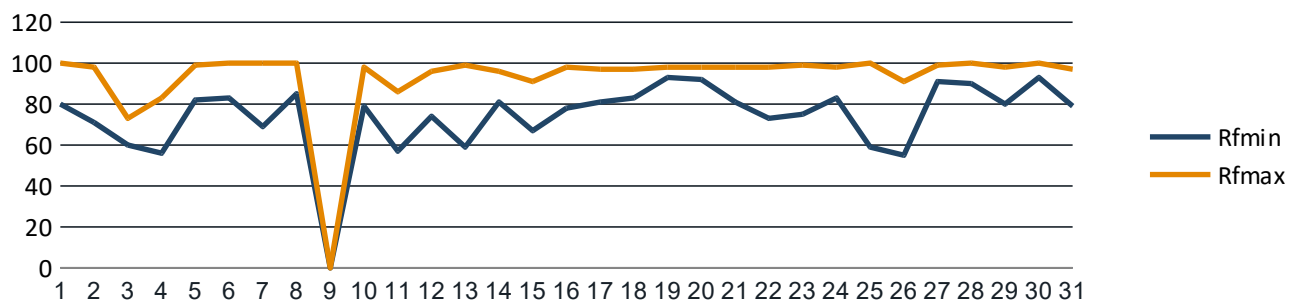
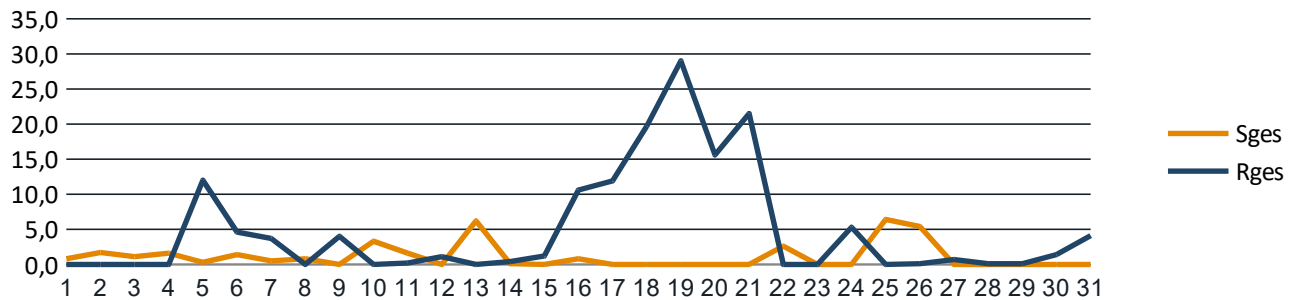
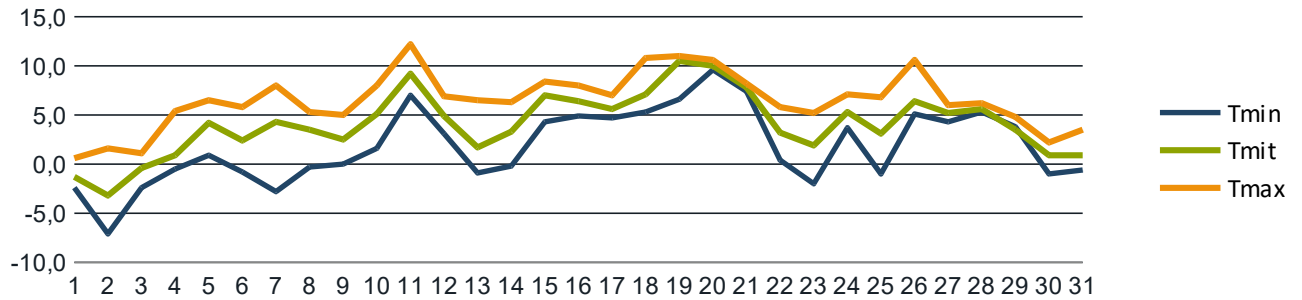
Station 094220 Olpe (Biggensee)

Monatsstatistik für Januar 2008

| | | | |
|----------------------------------|--------------------|------------------------------------|-----------|
| Niedrigste Temperatur (Tmin): | -7,1 °C | Minimale Luftfeuchtigkeit (RFmin): | 55 % |
| Mittlere Temperatur (Tmit): | 4,11 °C | Maximale Luftfeuchtigkeit (RFmax): | 100 % |
| Höchste Temperatur (Tmax): | 12,2 °C | Mittlerer Wind (Wmit): | 7,27 km/h |
| Gesamtdauer Sonnenschein (Sges): | 34,6 Stunden | Maximale Windboe (WBmax): | 70 km/h |
| Gesamtregenmenge (Rges): | 147,3 mm oder l/qm | Heizgradtagzahl (20/12): | 492.5 |
| | | Heizgradtagzahl (20/15): | 492.5 |

| Datum | Tmin | Tmit | Tmax | Sges | Rges | RFmin | RFmax | Wmit | WBmax |
|------------|------|------|------|------|-------|-------|-------|------|-------|
| 01.01.2008 | -2,4 | -1,3 | 0,6 | 0,8 | 0,0 | 80 | 100 | 2 | 7 |
| 02.01.2008 | -7,1 | -3,2 | 1,6 | 1,7 | 0,0 | 71 | 98 | 4 | 33 |
| 03.01.2008 | -2,4 | -0,4 | 1,1 | 1,1 | 0,0 | 60 | 73 | 7 | 37 |
| 04.01.2008 | -0,5 | 0,9 | 5,4 | 1,6 | 0,0 | 56 | 83 | 6 | 22 |
| 05.01.2008 | 0,9 | 4,2 | 6,5 | 0,3 | 12,0 | 82 | 99 | 10 | 41 |
| 06.01.2008 | -0,8 | 2,4 | 5,8 | 1,4 | 4,6 | 83 | 100 | 4 | 22 |
| 07.01.2008 | -2,8 | 4,3 | 8,0 | 0,5 | 3,7 | 69 | 100 | 7 | 46 |
| 08.01.2008 | -0,3 | 3,5 | 5,3 | 0,8 | 0,0 | 85 | 100 | 6 | 24 |
| 09.01.2008 | 0,0 | 2,5 | 5,0 | 0,0 | 4,0 | 0 | 0 | 0 | 0 |
| 10.01.2008 | 1,6 | 5,1 | 8,0 | 3,3 | 0,0 | 79 | 98 | 10 | 35 |
| 11.01.2008 | 7,0 | 9,2 | 12,2 | 1,6 | 0,2 | 57 | 86 | 10 | 35 |
| 12.01.2008 | 3,1 | 4,9 | 6,9 | 0,0 | 1,1 | 74 | 96 | 8 | 33 |
| 13.01.2008 | -0,9 | 1,7 | 6,5 | 6,2 | 0,0 | 59 | 99 | 6 | 28 |
| 14.01.2008 | -0,2 | 3,3 | 6,3 | 0,1 | 0,4 | 81 | 96 | 8 | 39 |
| 15.01.2008 | 4,3 | 7,0 | 8,4 | 0,0 | 1,2 | 67 | 91 | 17 | 70 |
| 16.01.2008 | 4,9 | 6,4 | 8,0 | 0,8 | 10,6 | 78 | 98 | 8 | 48 |
| 17.01.2008 | 4,7 | 5,6 | 7,0 | 0,0 | 11,9 | 81 | 97 | 8 | 37 |
| 18.01.2008 | 5,3 | 7,1 | 10,8 | 0,0 | 19,7 | 83 | 97 | 7 | 35 |
| 19.01.2008 | 6,6 | 10,5 | 11,0 | 0,0 | 29,0 | 93 | 98 | 8 | 39 |
| 20.01.2008 | 9,6 | 10,0 | 10,6 | 0,0 | 15,6 | 92 | 98 | 9 | 33 |
| 21.01.2008 | 7,4 | 7,8 | 8,2 | 0,0 | 21,5 | 81 | 98 | 9 | 48 |
| 22.01.2008 | 0,4 | 3,2 | 5,8 | 2,6 | 0,0 | 73 | 98 | 10 | 48 |
| 23.01.2008 | -2,0 | 1,9 | 5,2 | 0,0 | 0,0 | 75 | 99 | 6 | 24 |
| 24.01.2008 | 3,7 | 5,3 | 7,1 | 0,0 | 5,3 | 83 | 98 | 5 | 48 |
| 25.01.2008 | -1,0 | 3,1 | 6,8 | 6,4 | 0,0 | 59 | 100 | 4 | 24 |
| 26.01.2008 | 5,1 | 6,4 | 10,6 | 5,4 | 0,1 | 55 | 91 | 9 | 37 |
| 27.01.2008 | 4,3 | 5,2 | 6,0 | 0,0 | 0,7 | 91 | 99 | 9 | 37 |
| 28.01.2008 | 5,3 | 5,6 | 6,2 | 0,0 | 0,1 | 90 | 100 | 2 | 9 |
| 29.01.2008 | 3,8 | 3,5 | 4,8 | 0,0 | 0,1 | 80 | 98 | 3 | 15 |
| 30.01.2008 | -1,0 | 0,9 | 2,2 | 0,0 | 1,4 | 93 | 100 | 3 | 17 |
| 31.01.2008 | -0,6 | 0,9 | 3,5 | 0,0 | 4,1 | 79 | 97 | 13 | 48 |
| Maximum | 9,6 | 10,5 | 12,2 | 6,4 | 29,0 | 93 | 100 | 17 | 70 |
| Mittel | 1,8 | 4,1 | 6,5 | 1,1 | 4,8 | 76 | 96 | 7 | 34 |
| Minimum | -7,1 | -3,2 | 0,6 | 0,0 | 0,0 | 55 | 73 | 2 | 7 |
| Summe | - | - | - | 34,6 | 147,3 | - | - | - | - |

Monatsstatistik für Januar 2008

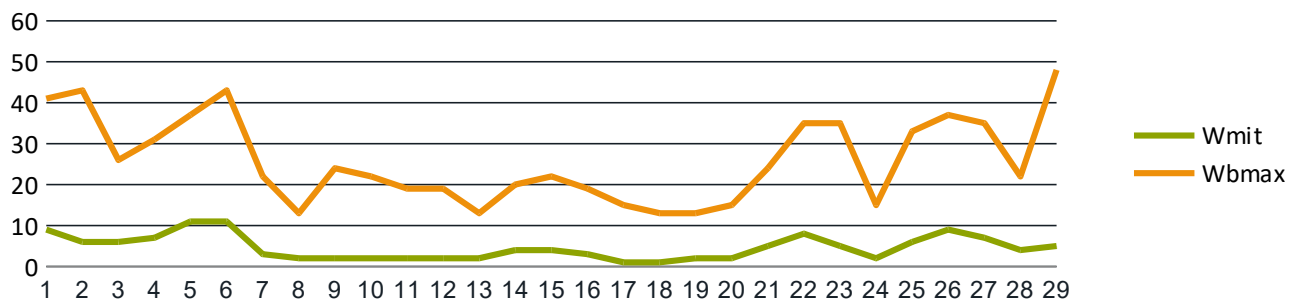
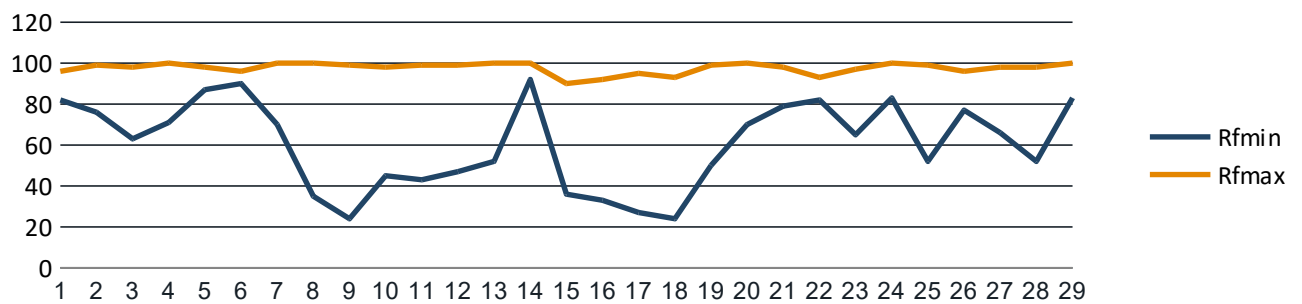
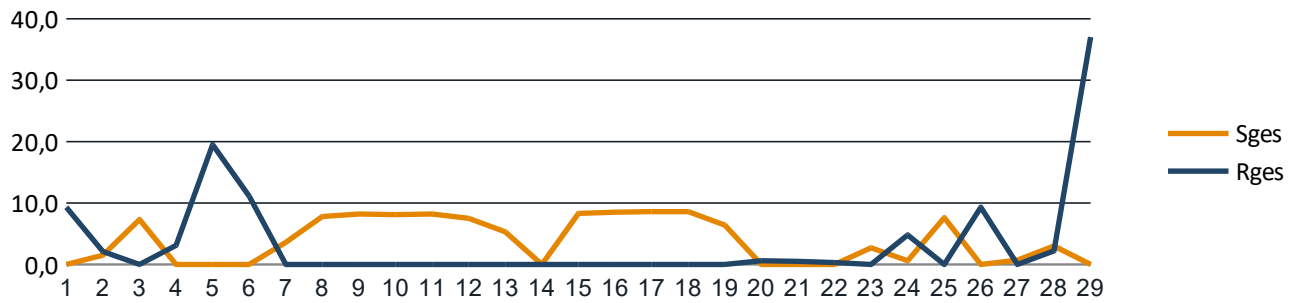
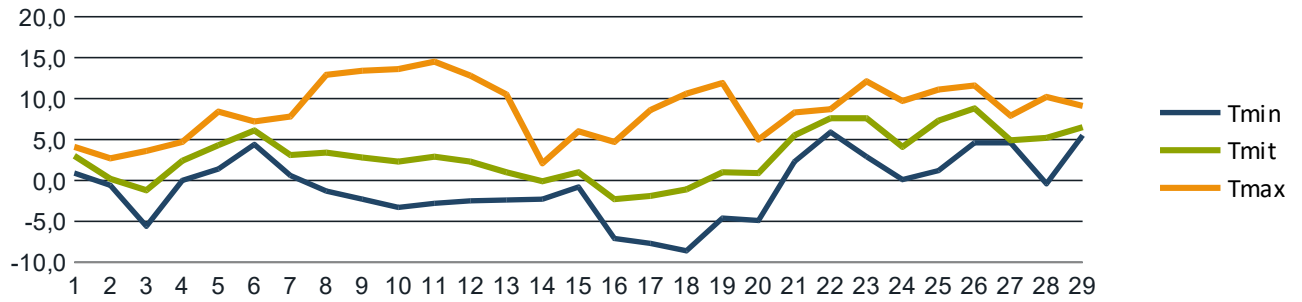


Monatsstatistik für Februar 2008

| | | | |
|----------------------------------|-------------------|------------------------------------|-----------|
| Niedrigste Temperatur (Tmin): | -8,6 °C | Minimale Luftfeuchtigkeit (RFmin): | 24 % |
| Mittlere Temperatur (Tmit): | 3,02 °C | Maximale Luftfeuchtigkeit (RFmax): | 100 % |
| Höchste Temperatur (Tmax): | 14,5 °C | Mittlerer Wind (Wmit): | 4,59 km/h |
| Gesamtdauer Sonnenschein (Sges): | 112,5 Stunden | Maximale Windboe (WBmax): | 48 km/h |
| Gesamtregenmenge (Rges): | 99,8 mm oder l/qm | Heizgradtagzahl (20/12): | 492.4 |
| | | Heizgradtagzahl (20/15): | 492.4 |

| Datum | Tmin | Tmit | Tmax | Sges | Rges | RFmin | RFmax | Wmit | WBmax |
|------------|------|------|------|-------|------|-------|-------|------|-------|
| 01.02.2008 | 0,9 | 3,0 | 4,1 | 0,0 | 9,3 | 82 | 96 | 9 | 41 |
| 02.02.2008 | -0,6 | 0,2 | 2,7 | 1,5 | 2,1 | 76 | 99 | 6 | 43 |
| 03.02.2008 | -5,6 | -1,2 | 3,6 | 7,3 | 0,0 | 63 | 98 | 6 | 26 |
| 04.02.2008 | 0,0 | 2,4 | 4,7 | 0,0 | 3,1 | 71 | 100 | 7 | 31 |
| 05.02.2008 | 1,4 | 4,3 | 8,4 | 0,0 | 19,5 | 87 | 98 | 11 | 37 |
| 06.02.2008 | 4,4 | 6,1 | 7,2 | 0,0 | 11,1 | 90 | 96 | 11 | 43 |
| 07.02.2008 | 0,6 | 3,1 | 7,8 | 3,6 | 0,0 | 70 | 100 | 3 | 22 |
| 08.02.2008 | -1,3 | 3,4 | 12,9 | 7,8 | 0,0 | 35 | 100 | 2 | 13 |
| 09.02.2008 | -2,3 | 2,8 | 13,4 | 8,2 | 0,0 | 24 | 99 | 2 | 24 |
| 10.02.2008 | -3,3 | 2,3 | 13,6 | 8,1 | 0,0 | 45 | 98 | 2 | 22 |
| 11.02.2008 | -2,8 | 2,9 | 14,5 | 8,2 | 0,0 | 43 | 99 | 2 | 19 |
| 12.02.2008 | -2,5 | 2,3 | 12,8 | 7,5 | 0,0 | 47 | 99 | 2 | 19 |
| 13.02.2008 | -2,4 | 1,0 | 10,5 | 5,3 | 0,0 | 52 | 100 | 2 | 13 |
| 14.02.2008 | -2,3 | -0,1 | 2,1 | 0,0 | 0,0 | 92 | 100 | 4 | 20 |
| 15.02.2008 | -0,8 | 1,0 | 6,0 | 8,3 | 0,0 | 36 | 90 | 4 | 22 |
| 16.02.2008 | -7,1 | -2,3 | 4,7 | 8,5 | 0,0 | 33 | 92 | 3 | 19 |
| 17.02.2008 | -7,7 | -1,9 | 8,6 | 8,6 | 0,0 | 27 | 95 | 1 | 15 |
| 18.02.2008 | -8,6 | -1,1 | 10,6 | 8,6 | 0,0 | 24 | 93 | 1 | 13 |
| 19.02.2008 | -4,6 | 1,0 | 11,9 | 6,4 | 0,0 | 50 | 99 | 2 | 13 |
| 20.02.2008 | -4,9 | 0,9 | 5,0 | 0,0 | 0,6 | 70 | 100 | 2 | 15 |
| 21.02.2008 | 2,3 | 5,5 | 8,3 | 0,0 | 0,5 | 79 | 98 | 5 | 24 |
| 22.02.2008 | 5,9 | 7,6 | 8,7 | 0,0 | 0,3 | 82 | 93 | 8 | 35 |
| 23.02.2008 | 2,9 | 7,6 | 12,1 | 2,7 | 0,0 | 65 | 97 | 5 | 35 |
| 24.02.2008 | 0,1 | 4,1 | 9,7 | 0,6 | 4,8 | 83 | 100 | 2 | 15 |
| 25.02.2008 | 1,2 | 7,3 | 11,1 | 7,6 | 0,0 | 52 | 99 | 6 | 33 |
| 26.02.2008 | 4,6 | 8,8 | 11,6 | 0,0 | 9,3 | 77 | 96 | 9 | 37 |
| 27.02.2008 | 4,6 | 4,9 | 7,9 | 0,7 | 0,0 | 66 | 98 | 7 | 35 |
| 28.02.2008 | -0,4 | 5,2 | 10,2 | 3,0 | 2,2 | 52 | 98 | 4 | 22 |
| 29.02.2008 | 5,5 | 6,5 | 9,1 | 0,0 | 37,0 | 83 | 100 | 5 | 48 |
| Maximum | 5,9 | 8,8 | 14,5 | 8,6 | 37,0 | 92 | 100 | 11 | 48 |
| Mittel | -0,8 | 3,0 | 8,8 | 3,9 | 3,4 | 61 | 98 | 5 | 26 |
| Minimum | -8,6 | -2,3 | 2,1 | 0,0 | 0,0 | 24 | 90 | 1 | 13 |
| Summe | - | - | - | 112,5 | 99,8 | - | - | - | - |

Monatsstatistik für Februar 2008

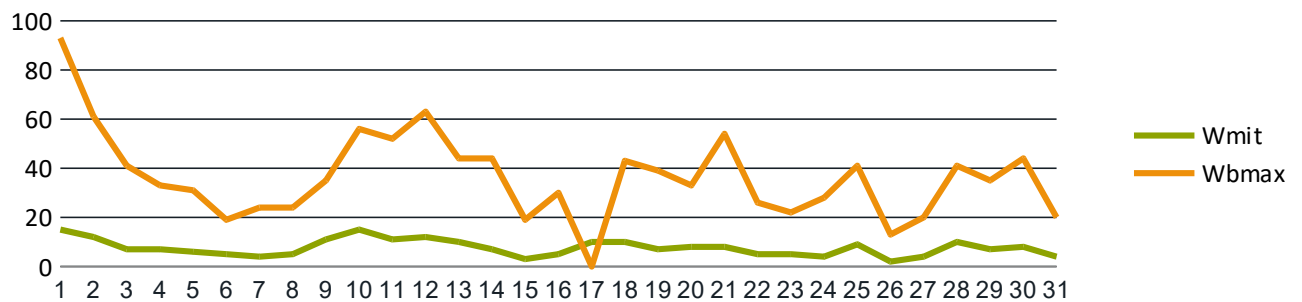
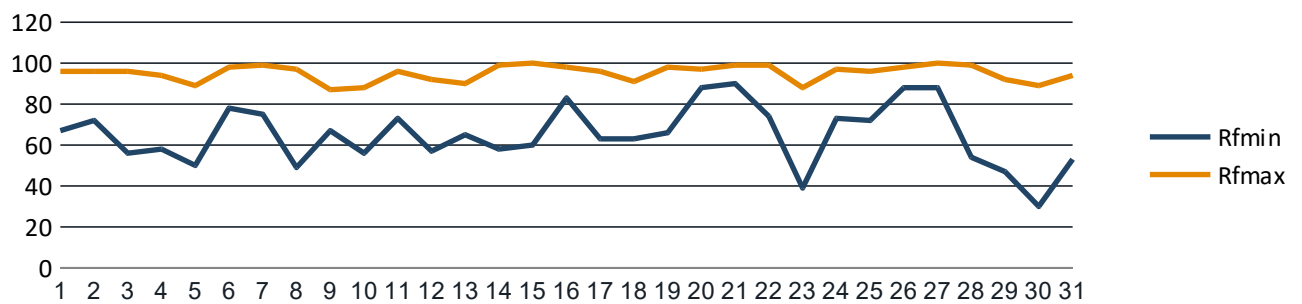
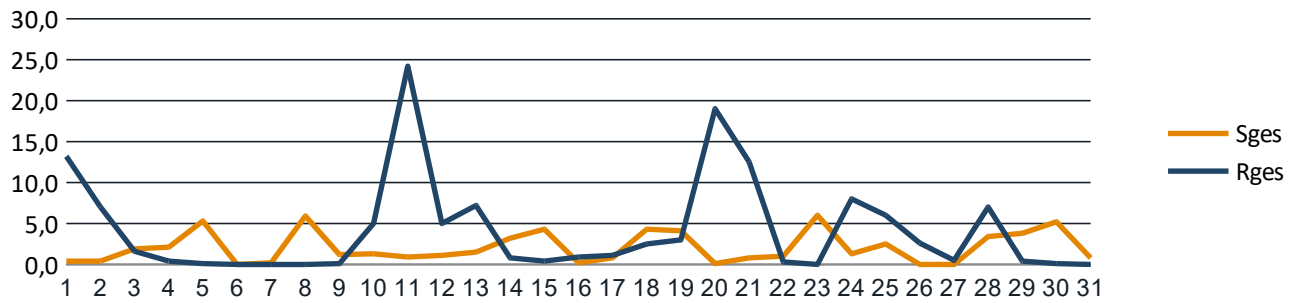
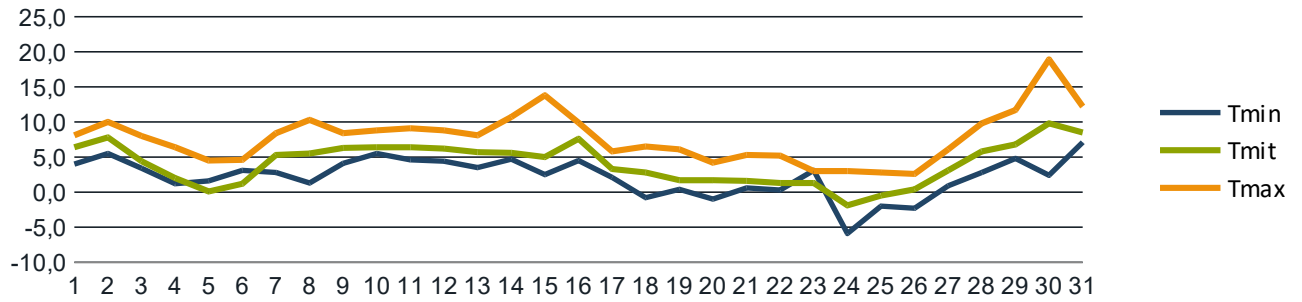


Monatsstatistik für März 2008

| | | | |
|----------------------------------|--------------------|------------------------------------|-----------|
| Niedrigste Temperatur (Tmin): | -5,9 °C | Minimale Luftfeuchtigkeit (RFmin): | 30 % |
| Mittlere Temperatur (Tmit): | 4,12 °C | Maximale Luftfeuchtigkeit (RFmax): | 100 % |
| Höchste Temperatur (Tmax): | 18,9 °C | Mittlerer Wind (Wmit): | 7,61 km/h |
| Gesamtdauer Sonnenschein (Sges): | 64 Stunden | Maximale Windboe (WBmax): | 93 km/h |
| Gesamtregenmenge (Rges): | 128,9 mm oder l/qm | Heizgradtagzahl (20/12): | 495.0 |
| | | Heizgradtagzahl (20/15): | 495.0 |

| Datum | Tmin | Tmit | Tmax | Sges | Rges | RFmin | RFmax | Wmit | WBmax |
|------------|------|------|------|------|-------|-------|-------|------|-------|
| 01.03.2008 | 4,0 | 6,4 | 8,1 | 0,4 | 13,2 | 67 | 96 | 15 | 93 |
| 02.03.2008 | 5,5 | 7,8 | 10,0 | 0,4 | 7,0 | 72 | 96 | 12 | 61 |
| 03.03.2008 | 3,4 | 4,4 | 8,0 | 1,9 | 1,6 | 56 | 96 | 7 | 41 |
| 04.03.2008 | 1,2 | 2,0 | 6,4 | 2,1 | 0,4 | 58 | 94 | 7 | 33 |
| 05.03.2008 | 1,6 | 0,1 | 4,5 | 5,3 | 0,1 | 50 | 89 | 6 | 31 |
| 06.03.2008 | 3,1 | 1,2 | 4,6 | 0,0 | 0,0 | 78 | 98 | 5 | 19 |
| 07.03.2008 | 2,8 | 5,3 | 8,4 | 0,2 | 0,0 | 75 | 99 | 4 | 24 |
| 08.03.2008 | 1,3 | 5,5 | 10,3 | 5,9 | 0,0 | 49 | 97 | 5 | 24 |
| 09.03.2008 | 4,1 | 6,3 | 8,4 | 1,2 | 0,1 | 67 | 87 | 11 | 35 |
| 10.03.2008 | 5,5 | 6,4 | 8,8 | 1,3 | 5,0 | 56 | 88 | 15 | 56 |
| 11.03.2008 | 4,6 | 6,4 | 9,1 | 0,9 | 24,2 | 73 | 96 | 11 | 52 |
| 12.03.2008 | 4,4 | 6,2 | 8,8 | 1,1 | 5,0 | 57 | 92 | 12 | 63 |
| 13.03.2008 | 3,5 | 5,7 | 8,1 | 1,5 | 7,2 | 65 | 90 | 10 | 44 |
| 14.03.2008 | 4,7 | 5,6 | 10,7 | 3,2 | 0,8 | 58 | 99 | 7 | 44 |
| 15.03.2008 | 2,5 | 5,0 | 13,8 | 4,3 | 0,4 | 60 | 100 | 3 | 19 |
| 16.03.2008 | 4,5 | 7,6 | 9,9 | 0,2 | 0,9 | 83 | 98 | 5 | 30 |
| 17.03.2008 | 2,1 | 3,3 | 5,8 | 0,8 | 1,1 | 63 | 96 | 10 | 0 |
| 18.03.2008 | -0,8 | 2,8 | 6,5 | 4,3 | 2,5 | 63 | 91 | 10 | 43 |
| 19.03.2008 | 0,4 | 1,7 | 6,1 | 4,1 | 3,0 | 66 | 98 | 7 | 39 |
| 20.03.2008 | -1,0 | 1,7 | 4,2 | 0,1 | 19,0 | 88 | 97 | 8 | 33 |
| 21.03.2008 | 0,6 | 1,6 | 5,3 | 0,8 | 12,5 | 90 | 99 | 8 | 54 |
| 22.03.2008 | 0,3 | 1,3 | 5,2 | 1,0 | 0,3 | 74 | 99 | 5 | 26 |
| 23.03.2008 | 3,1 | 1,3 | 3,0 | 6,0 | 0,0 | 39 | 88 | 5 | 22 |
| 24.03.2008 | -5,9 | -1,9 | 3,0 | 1,3 | 8,0 | 73 | 97 | 4 | 28 |
| 25.03.2008 | -2,0 | -0,5 | 2,8 | 2,5 | 6,0 | 72 | 96 | 9 | 41 |
| 26.03.2008 | -2,3 | 0,4 | 2,6 | 0,0 | 2,6 | 88 | 98 | 2 | 13 |
| 27.03.2008 | 0,9 | 3,1 | 6,1 | 0,0 | 0,5 | 88 | 100 | 4 | 20 |
| 28.03.2008 | 2,8 | 5,8 | 9,8 | 3,4 | 7,0 | 54 | 99 | 10 | 41 |
| 29.03.2008 | 4,8 | 6,8 | 11,7 | 3,8 | 0,4 | 47 | 92 | 7 | 35 |
| 30.03.2008 | 2,4 | 9,8 | 18,9 | 5,2 | 0,1 | 30 | 89 | 8 | 44 |
| 31.03.2008 | 7,1 | 8,5 | 12,2 | 0,8 | 0,0 | 53 | 94 | 4 | 20 |
| Maximum | 7,1 | 9,8 | 18,9 | 6,0 | 24,2 | 90 | 100 | 15 | 93 |
| Mittel | 2,2 | 4,1 | 7,8 | 2,1 | 4,2 | 65 | 95 | 8 | 38 |
| Minimum | -5,9 | -1,9 | 2,6 | 0,0 | 0,0 | 30 | 87 | 2 | 13 |
| Summe | - | - | - | 64,0 | 128,9 | - | - | - | - |

Monatsstatistik für März 2008

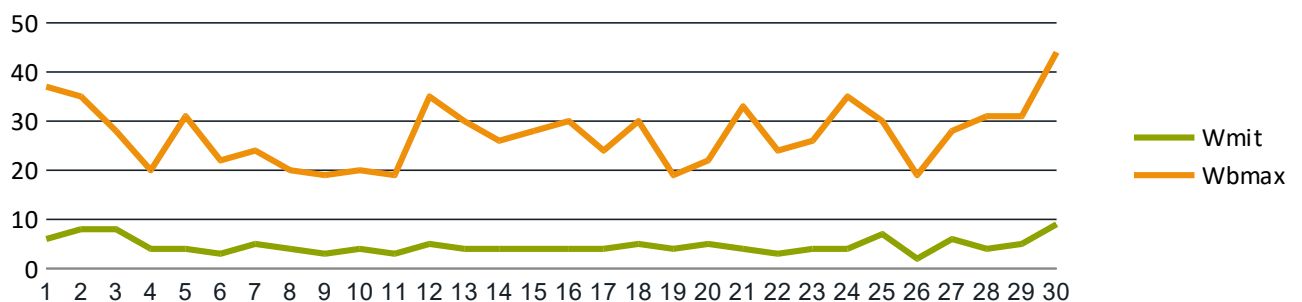
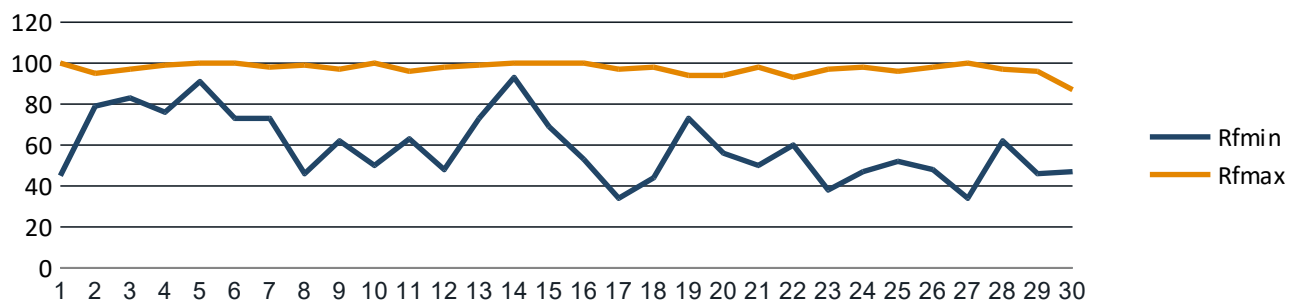
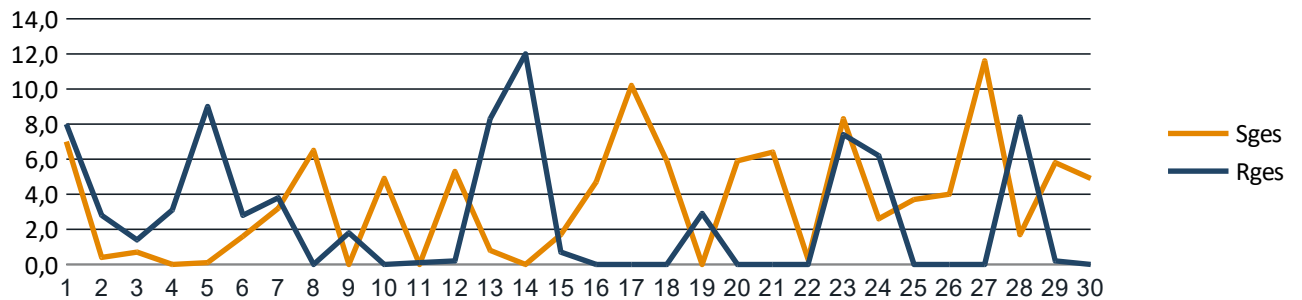
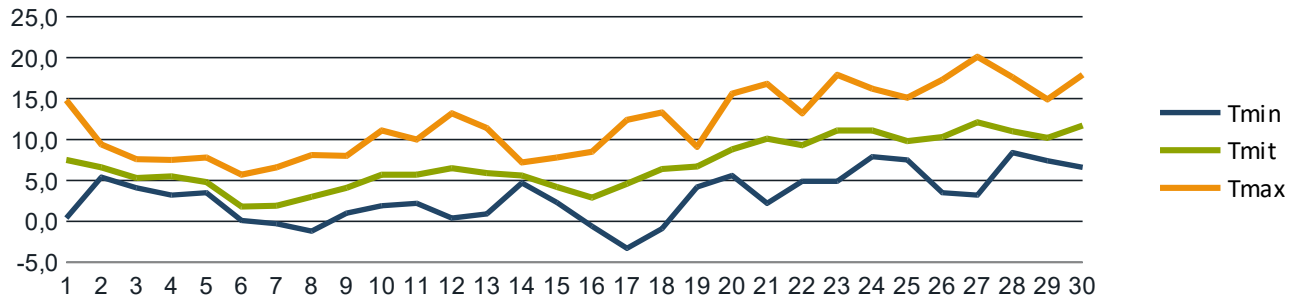


Monatsstatistik für April 2008

| | | | |
|----------------------------------|-------------------|------------------------------------|-----------|
| Niedrigste Temperatur (Tmin): | -3,3 °C | Minimale Luftfeuchtigkeit (RFmin): | 34 % |
| Mittlere Temperatur (Tmit): | 7,01 °C | Maximale Luftfeuchtigkeit (RFmax): | 100 % |
| Höchste Temperatur (Tmax): | 20,1 °C | Mittlerer Wind (Wmit): | 4,63 km/h |
| Gesamtdauer Sonnenschein (Sges): | 108,2 Stunden | Maximale Windboe (WBmax): | 44 km/h |
| Gesamtregenmenge (Rges): | 79,1 mm oder l/qm | Heizgradtagzahl (20/12): | / |
| | | Heizgradtagzahl (20/15): | / |

| Datum | Tmin | Tmit | Tmax | Sges | Rges | RFmin | RFmax | Wmit | WBmax |
|------------|------|------|------|-------|------|-------|-------|------|-------|
| 01.04.2008 | 0,4 | 7,5 | 14,8 | 7,0 | 8,0 | 45 | 100 | 6 | 37 |
| 02.04.2008 | 5,4 | 6,6 | 9,4 | 0,4 | 2,8 | 79 | 95 | 8 | 35 |
| 03.04.2008 | 4,1 | 5,3 | 7,6 | 0,7 | 1,4 | 83 | 97 | 8 | 28 |
| 04.04.2008 | 3,2 | 5,5 | 7,5 | 0,0 | 3,1 | 76 | 99 | 4 | 20 |
| 05.04.2008 | 3,5 | 4,8 | 7,8 | 0,1 | 9,0 | 91 | 100 | 4 | 31 |
| 06.04.2008 | 0,1 | 1,8 | 5,7 | 1,6 | 2,8 | 73 | 100 | 3 | 22 |
| 07.04.2008 | -0,3 | 1,9 | 6,6 | 3,2 | 3,8 | 73 | 98 | 5 | 24 |
| 08.04.2008 | -1,2 | 3,0 | 8,1 | 6,5 | 0,0 | 46 | 99 | 4 | 20 |
| 09.04.2008 | 1,0 | 4,1 | 8,0 | 0,0 | 1,8 | 62 | 97 | 3 | 19 |
| 10.04.2008 | 1,9 | 5,7 | 11,1 | 4,9 | 0,0 | 50 | 100 | 4 | 20 |
| 11.04.2008 | 2,2 | 5,7 | 10,0 | 0,0 | 0,1 | 63 | 96 | 3 | 19 |
| 12.04.2008 | 0,4 | 6,5 | 13,2 | 5,3 | 0,2 | 48 | 98 | 5 | 35 |
| 13.04.2008 | 0,9 | 5,9 | 11,4 | 0,8 | 8,3 | 73 | 99 | 4 | 30 |
| 14.04.2008 | 4,7 | 5,6 | 7,2 | 0,0 | 12,0 | 93 | 100 | 4 | 26 |
| 15.04.2008 | 2,3 | 4,2 | 7,8 | 1,7 | 0,7 | 69 | 100 | 4 | 28 |
| 16.04.2008 | -0,6 | 2,9 | 8,5 | 4,7 | 0,0 | 53 | 100 | 4 | 30 |
| 17.04.2008 | -3,3 | 4,6 | 12,4 | 10,2 | 0,0 | 34 | 97 | 4 | 24 |
| 18.04.2008 | -0,9 | 6,4 | 13,3 | 5,9 | 0,0 | 44 | 98 | 5 | 30 |
| 19.04.2008 | 4,2 | 6,7 | 9,1 | 0,0 | 2,9 | 73 | 94 | 4 | 19 |
| 20.04.2008 | 5,6 | 8,8 | 15,6 | 5,9 | 0,0 | 56 | 94 | 5 | 22 |
| 21.04.2008 | 2,2 | 10,1 | 16,8 | 6,4 | 0,0 | 50 | 98 | 4 | 33 |
| 22.04.2008 | 4,9 | 9,3 | 13,2 | 0,3 | 0,0 | 60 | 93 | 3 | 24 |
| 23.04.2008 | 4,9 | 11,1 | 17,9 | 8,3 | 7,4 | 38 | 97 | 4 | 26 |
| 24.04.2008 | 7,9 | 11,1 | 16,2 | 2,6 | 6,2 | 47 | 98 | 4 | 35 |
| 25.04.2008 | 7,5 | 9,8 | 15,1 | 3,7 | 0,0 | 52 | 96 | 7 | 30 |
| 26.04.2008 | 3,5 | 10,3 | 17,3 | 4,0 | 0,0 | 48 | 98 | 2 | 19 |
| 27.04.2008 | 3,2 | 12,1 | 20,1 | 11,6 | 0,0 | 34 | 100 | 6 | 28 |
| 28.04.2008 | 8,4 | 11,0 | 17,6 | 1,7 | 8,4 | 62 | 97 | 4 | 31 |
| 29.04.2008 | 7,4 | 10,2 | 14,9 | 5,8 | 0,2 | 46 | 96 | 5 | 31 |
| 30.04.2008 | 6,6 | 11,7 | 17,9 | 4,9 | 0,0 | 47 | 87 | 9 | 44 |
| Maximum | 8,4 | 12,1 | 20,1 | 11,6 | 12,0 | 93 | 100 | 9 | 44 |
| Mittel | 3,0 | 7,0 | 12,1 | 3,6 | 2,6 | 59 | 97 | 5 | 27 |
| Minimum | -3,3 | 1,8 | 5,7 | 0,0 | 0,0 | 34 | 87 | 2 | 19 |
| Summe | - | - | - | 108,2 | 79,1 | - | - | - | - |

Monatsstatistik für April 2008

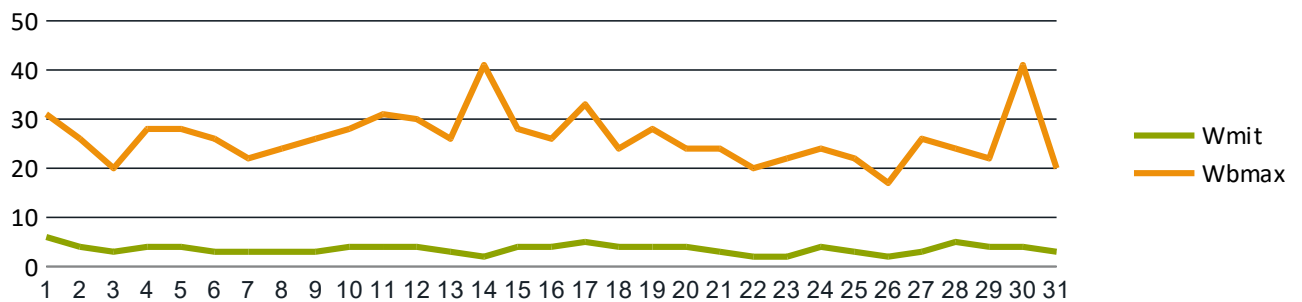
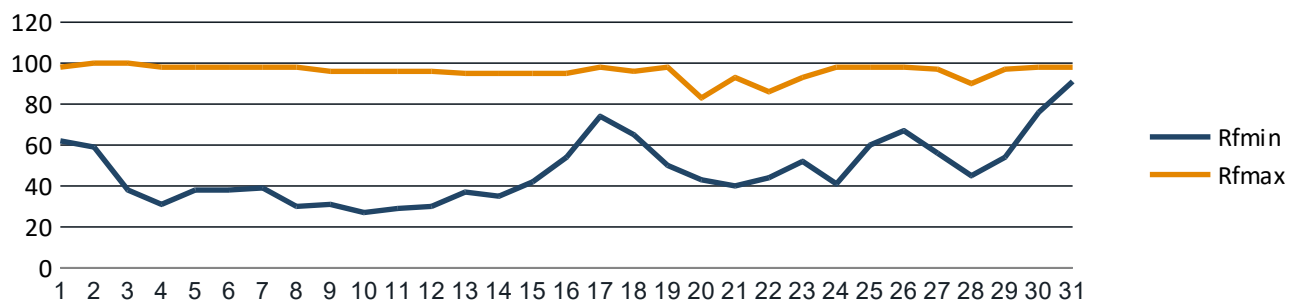
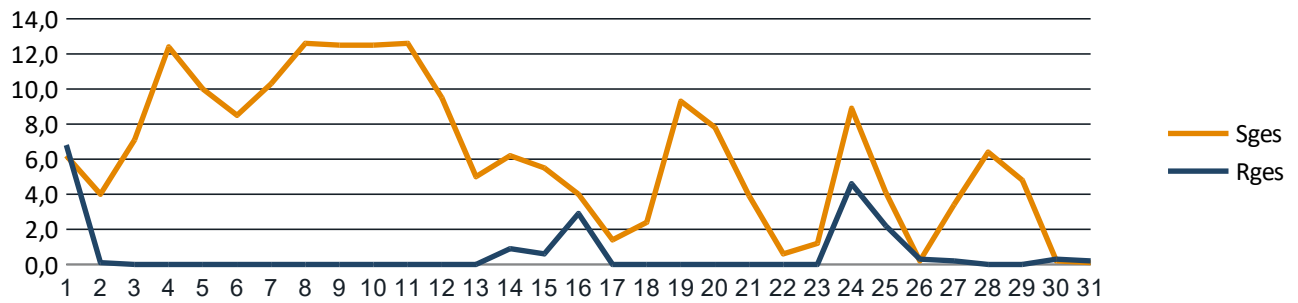
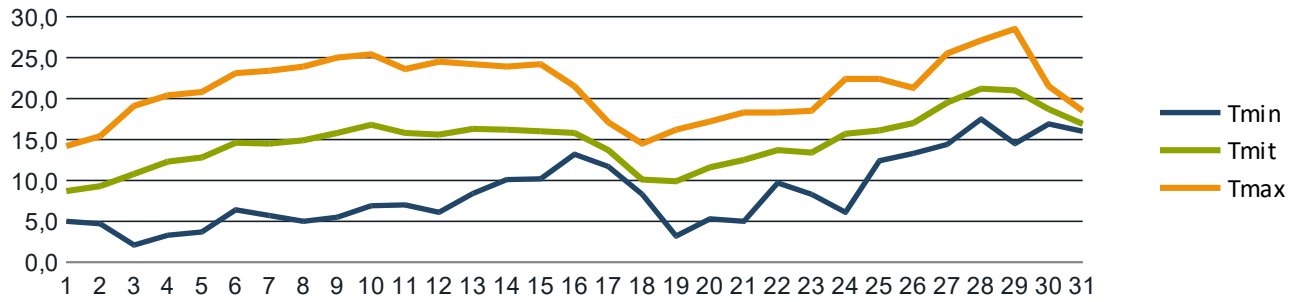


Monatsstatistik für Mai 2008

| | | | |
|----------------------------------|-------------------|------------------------------------|-----------|
| Niedrigste Temperatur (Tmin): | 2,1 °C | Minimale Luftfeuchtigkeit (RFmin): | 27 % |
| Mittlere Temperatur (Tmit): | 14,75 °C | Maximale Luftfeuchtigkeit (RFmax): | 100 % |
| Höchste Temperatur (Tmax): | 28,5 °C | Mittlerer Wind (Wmit): | 3,55 km/h |
| Gesamtdauer Sonnenschein (Sges): | 193,6 Stunden | Maximale Windboe (WBmax): | 41 km/h |
| Gesamtregenmenge (Rges): | 19,1 mm oder l/qm | Heizgradtagzahl (20/12): | 59.6 |
| | | Heizgradtagzahl (20/15): | 117.2 |

| Datum | Tmin | Tmit | Tmax | Sges | Rges | RFmin | RFmax | Wmit | WBmax |
|------------|------|------|------|-------|------|-------|-------|------|-------|
| 01.05.2008 | 5,0 | 8,7 | 14,2 | 6,2 | 6,8 | 62 | 98 | 6 | 31 |
| 02.05.2008 | 4,7 | 9,3 | 15,4 | 4,0 | 0,1 | 59 | 100 | 4 | 26 |
| 03.05.2008 | 2,1 | 10,8 | 19,1 | 7,1 | 0,0 | 38 | 100 | 3 | 20 |
| 04.05.2008 | 3,3 | 12,3 | 20,4 | 12,4 | 0,0 | 31 | 98 | 4 | 28 |
| 05.05.2008 | 3,7 | 12,8 | 20,8 | 10,0 | 0,0 | 38 | 98 | 4 | 28 |
| 06.05.2008 | 6,4 | 14,6 | 23,1 | 8,5 | 0,0 | 38 | 98 | 3 | 26 |
| 07.05.2008 | 5,7 | 14,5 | 23,4 | 10,3 | 0,0 | 39 | 98 | 3 | 22 |
| 08.05.2008 | 5,0 | 14,9 | 23,9 | 12,6 | 0,0 | 30 | 98 | 3 | 24 |
| 09.05.2008 | 5,5 | 15,8 | 25,0 | 12,5 | 0,0 | 31 | 96 | 3 | 26 |
| 10.05.2008 | 6,9 | 16,8 | 25,4 | 12,5 | 0,0 | 27 | 96 | 4 | 28 |
| 11.05.2008 | 7,0 | 15,8 | 23,6 | 12,6 | 0,0 | 29 | 96 | 4 | 31 |
| 12.05.2008 | 6,1 | 15,6 | 24,5 | 9,5 | 0,0 | 30 | 96 | 4 | 30 |
| 13.05.2008 | 8,4 | 16,3 | 24,2 | 5,0 | 0,0 | 37 | 95 | 3 | 26 |
| 14.05.2008 | 10,1 | 16,2 | 23,9 | 6,2 | 0,9 | 35 | 95 | 2 | 41 |
| 15.05.2008 | 10,2 | 16,0 | 24,2 | 5,5 | 0,6 | 42 | 95 | 4 | 28 |
| 16.05.2008 | 13,2 | 15,8 | 21,5 | 4,0 | 2,9 | 54 | 95 | 4 | 26 |
| 17.05.2008 | 11,7 | 13,7 | 17,1 | 1,4 | 0,0 | 74 | 98 | 5 | 33 |
| 18.05.2008 | 8,3 | 10,1 | 14,5 | 2,4 | 0,0 | 65 | 96 | 4 | 24 |
| 19.05.2008 | 3,2 | 9,9 | 16,2 | 9,3 | 0,0 | 50 | 98 | 4 | 28 |
| 20.05.2008 | 5,3 | 11,6 | 17,2 | 7,8 | 0,0 | 43 | 83 | 4 | 24 |
| 21.05.2008 | 5,0 | 12,5 | 18,3 | 3,9 | 0,0 | 40 | 93 | 3 | 24 |
| 22.05.2008 | 9,7 | 13,7 | 18,3 | 0,6 | 0,0 | 44 | 86 | 2 | 20 |
| 23.05.2008 | 8,3 | 13,4 | 18,5 | 1,2 | 0,0 | 52 | 93 | 2 | 22 |
| 24.05.2008 | 6,1 | 15,7 | 22,4 | 8,9 | 4,6 | 41 | 98 | 4 | 24 |
| 25.05.2008 | 12,4 | 16,1 | 22,4 | 4,1 | 2,2 | 60 | 98 | 3 | 22 |
| 26.05.2008 | 13,3 | 17,0 | 21,3 | 0,2 | 0,3 | 67 | 98 | 2 | 17 |
| 27.05.2008 | 14,4 | 19,5 | 25,5 | 3,4 | 0,2 | 56 | 97 | 3 | 26 |
| 28.05.2008 | 17,5 | 21,2 | 27,1 | 6,4 | 0,0 | 45 | 90 | 5 | 24 |
| 29.05.2008 | 14,5 | 21,0 | 28,5 | 4,8 | 0,0 | 54 | 97 | 4 | 22 |
| 30.05.2008 | 16,9 | 18,7 | 21,5 | 0,2 | 0,3 | 76 | 98 | 4 | 41 |
| 31.05.2008 | 16,0 | 16,9 | 18,5 | 0,1 | 0,2 | 91 | 98 | 3 | 20 |
| Maximum | 17,5 | 21,2 | 28,5 | 12,6 | 6,8 | 91 | 100 | 6 | 41 |
| Mittel | 8,6 | 14,8 | 21,3 | 6,3 | 0,6 | 48 | 96 | 4 | 26 |
| Minimum | 2,1 | 8,7 | 14,2 | 0,1 | 0,0 | 27 | 83 | 2 | 17 |
| Summe | - | - | - | 193,6 | 19,1 | - | - | - | - |

Monatsstatistik für Mai 2008

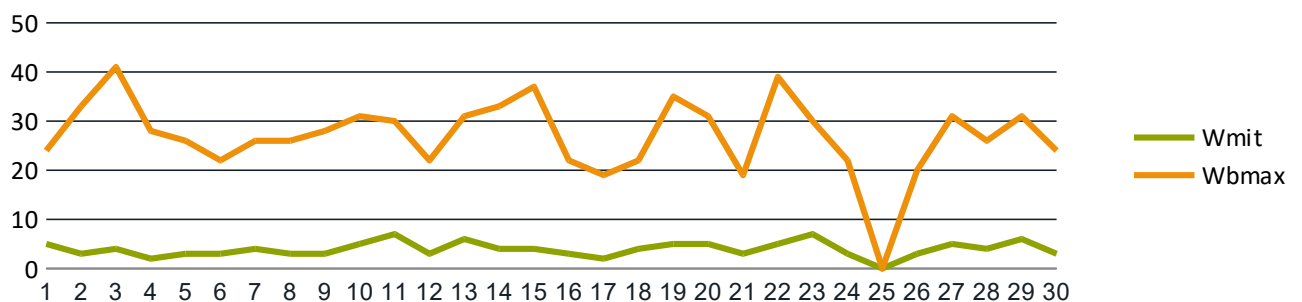
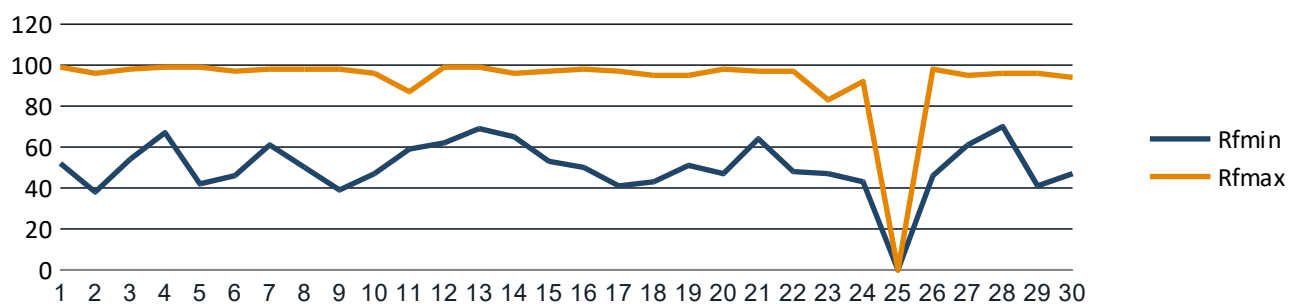
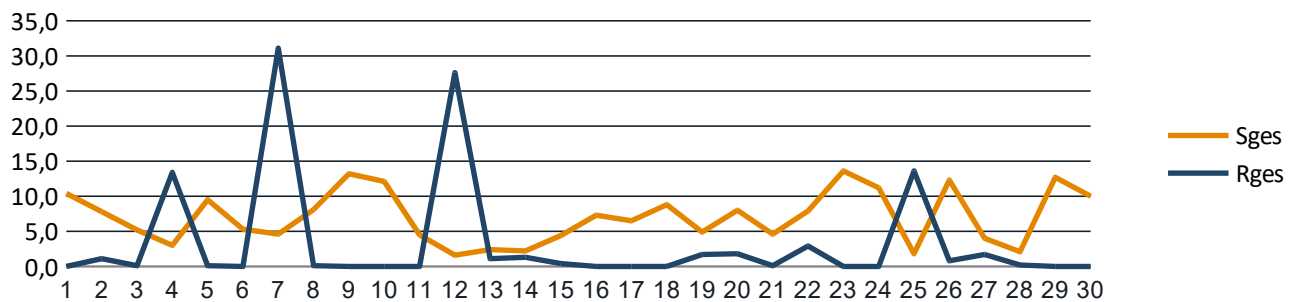
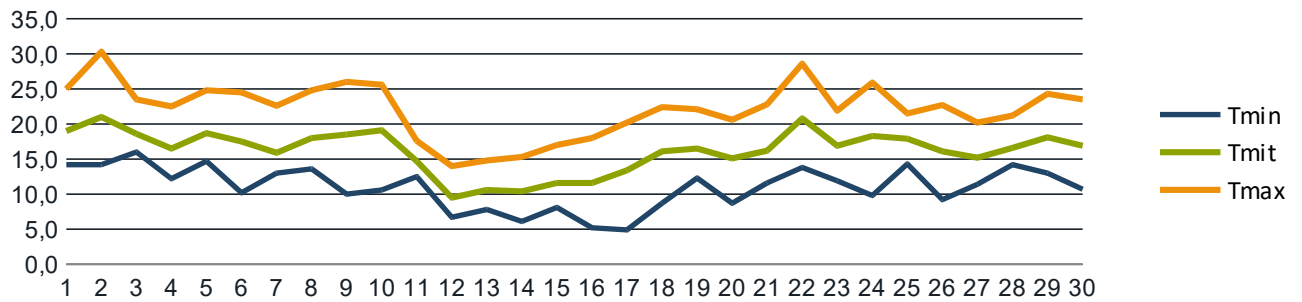


Monatsstatistik für Juni 2008

| | | | |
|----------------------------------|-------------------|------------------------------------|-----------|
| Niedrigste Temperatur (Tmin): | 4,9 °C | Minimale Luftfeuchtigkeit (RFmin): | 38 % |
| Mittlere Temperatur (Tmit): | 16,18 °C | Maximale Luftfeuchtigkeit (RFmax): | 99 % |
| Höchste Temperatur (Tmax): | 30,3 °C | Mittlerer Wind (Wmit): | 4,03 km/h |
| Gesamtdauer Sonnenschein (Sges): | 210 Stunden | Maximale Windboe (WBmax): | 41 km/h |
| Gesamtregenmenge (Rges): | 99,1 mm oder l/qm | Heizgradtagzahl (20/12): | 46.3 |
| | | Heizgradtagzahl (20/15): | 58.2 |

| Datum | Tmin | Tmit | Tmax | Sges | Rges | RFmin | RFmax | Wmit | WBmax |
|------------|------|------|------|-------|------|-------|-------|------|-------|
| 01.06.2008 | 14,2 | 19,0 | 25,0 | 10,4 | 0,0 | 52 | 99 | 5 | 24 |
| 02.06.2008 | 14,2 | 21,0 | 30,3 | 7,8 | 1,1 | 38 | 96 | 3 | 33 |
| 03.06.2008 | 16,0 | 18,6 | 23,5 | 5,2 | 0,1 | 54 | 98 | 4 | 41 |
| 04.06.2008 | 12,2 | 16,5 | 22,5 | 3,0 | 13,4 | 67 | 99 | 2 | 28 |
| 05.06.2008 | 14,7 | 18,7 | 24,8 | 9,5 | 0,1 | 42 | 99 | 3 | 26 |
| 06.06.2008 | 10,2 | 17,5 | 24,5 | 5,3 | 0,0 | 46 | 97 | 3 | 22 |
| 07.06.2008 | 13,0 | 15,9 | 22,6 | 4,6 | 31,1 | 61 | 98 | 4 | 26 |
| 08.06.2008 | 13,6 | 18,0 | 24,8 | 8,1 | 0,1 | 50 | 98 | 3 | 26 |
| 09.06.2008 | 10,0 | 18,5 | 26,0 | 13,2 | 0,0 | 39 | 98 | 3 | 28 |
| 10.06.2008 | 10,6 | 19,1 | 25,6 | 12,1 | 0,0 | 47 | 96 | 5 | 31 |
| 11.06.2008 | 12,5 | 14,7 | 17,6 | 4,5 | 0,0 | 59 | 87 | 7 | 30 |
| 12.06.2008 | 6,7 | 9,5 | 14,0 | 1,6 | 27,6 | 62 | 99 | 3 | 22 |
| 13.06.2008 | 7,8 | 10,6 | 14,8 | 2,4 | 1,1 | 69 | 99 | 6 | 31 |
| 14.06.2008 | 6,1 | 10,4 | 15,3 | 2,2 | 1,3 | 65 | 96 | 4 | 33 |
| 15.06.2008 | 8,1 | 11,6 | 17,0 | 4,4 | 0,4 | 53 | 97 | 4 | 37 |
| 16.06.2008 | 5,2 | 11,6 | 18,0 | 7,3 | 0,0 | 50 | 98 | 3 | 22 |
| 17.06.2008 | 4,9 | 13,4 | 20,2 | 6,5 | 0,0 | 41 | 97 | 2 | 19 |
| 18.06.2008 | 8,7 | 16,1 | 22,4 | 8,8 | 0,0 | 43 | 95 | 4 | 22 |
| 19.06.2008 | 12,3 | 16,5 | 22,1 | 4,9 | 1,7 | 51 | 95 | 5 | 35 |
| 20.06.2008 | 8,7 | 15,1 | 20,6 | 8,0 | 1,8 | 47 | 98 | 5 | 31 |
| 21.06.2008 | 11,6 | 16,2 | 22,8 | 4,6 | 0,1 | 64 | 97 | 3 | 19 |
| 22.06.2008 | 13,8 | 20,8 | 28,6 | 7,9 | 2,9 | 48 | 97 | 5 | 39 |
| 23.06.2008 | 11,9 | 16,9 | 21,9 | 13,6 | 0,0 | 47 | 83 | 7 | 30 |
| 24.06.2008 | 9,8 | 18,3 | 25,9 | 11,2 | 0,0 | 43 | 92 | 3 | 22 |
| 25.06.2008 | 14,3 | 17,9 | 21,5 | 1,8 | 13,6 | 0 | 0 | 0 | 0 |
| 26.06.2008 | 9,2 | 16,1 | 22,7 | 12,3 | 0,8 | 46 | 98 | 3 | 20 |
| 27.06.2008 | 11,4 | 15,2 | 20,2 | 4,0 | 1,7 | 61 | 95 | 5 | 31 |
| 28.06.2008 | 14,2 | 16,6 | 21,2 | 2,1 | 0,2 | 70 | 96 | 4 | 26 |
| 29.06.2008 | 13,0 | 18,1 | 24,3 | 12,7 | 0,0 | 41 | 96 | 6 | 31 |
| 30.06.2008 | 10,7 | 16,9 | 23,5 | 10,0 | 0,0 | 47 | 94 | 3 | 24 |
| Maximum | 16,0 | 21,0 | 30,3 | 13,6 | 31,1 | 70 | 99 | 7 | 41 |
| Mittel | 11,0 | 16,2 | 22,1 | 7,0 | 3,3 | 52 | 96 | 4 | 28 |
| Minimum | 4,9 | 9,5 | 14,0 | 1,6 | 0,0 | 38 | 83 | 2 | 19 |
| Summe | - | - | - | 210,0 | 99,1 | - | - | - | - |

Monatsstatistik für Juni 2008

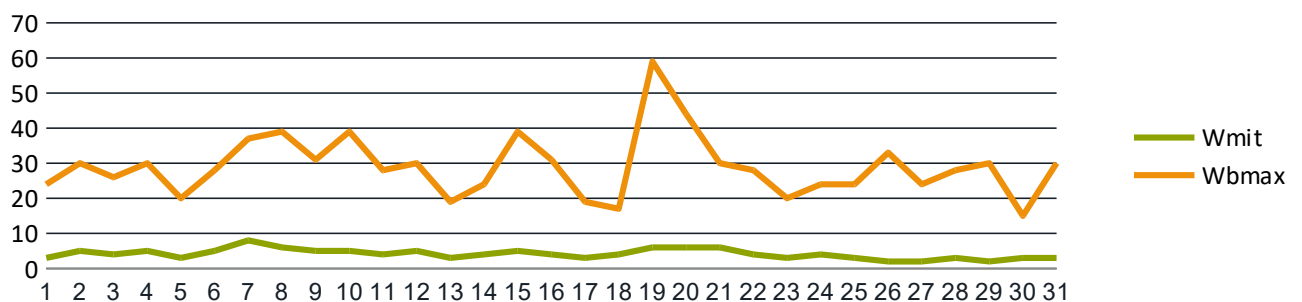
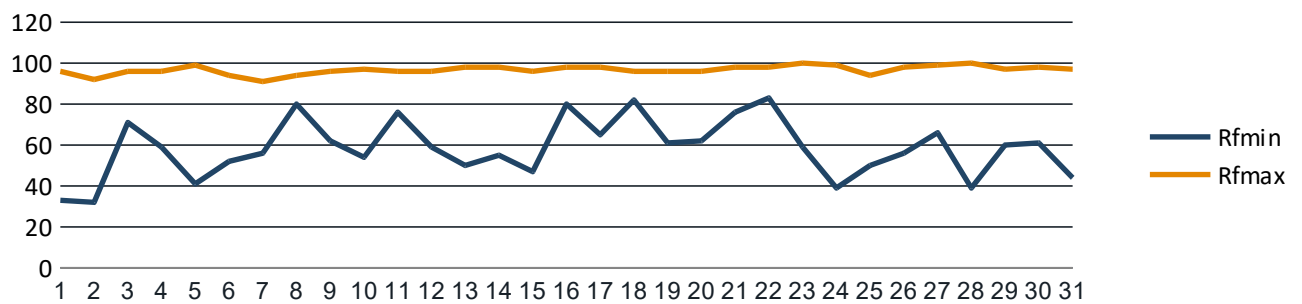
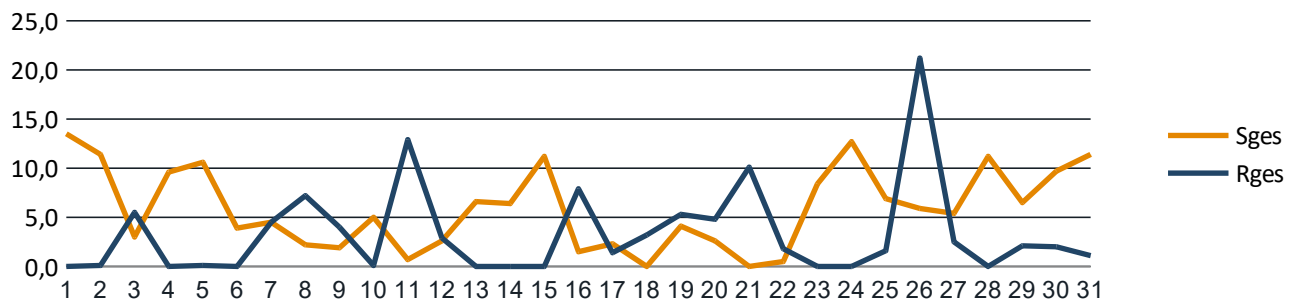
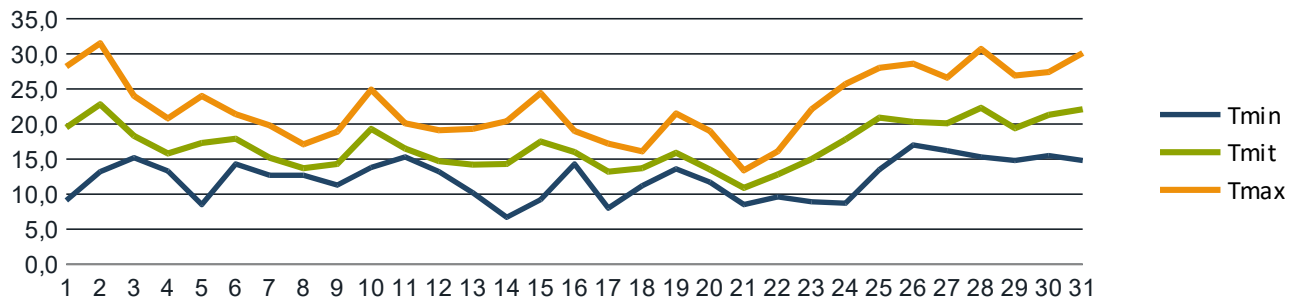


Monatsstatistik für Juli 2008

| | | | |
|----------------------------------|--------------------|------------------------------------|---------|
| Niedrigste Temperatur (Tmin): | 6,7 °C | Minimale Luftfeuchtigkeit (RFmin): | 32 % |
| Mittlere Temperatur (Tmit): | 17,0 °C | Maximale Luftfeuchtigkeit (RFmax): | 100 % |
| Höchste Temperatur (Tmax): | 31,5 °C | Mittlerer Wind (Wmit): | 4 km/h |
| Gesamtdauer Sonnenschein (Sges): | 182,2 Stunden | Maximale Windboe (WBmax): | 59 km/h |
| Gesamtregenmenge (Rges): | 102,3 mm oder l/qm | Heizgradtagzahl (20/12): | 9.1 |
| | | Heizgradtagzahl (20/15): | 69.7 |

| Datum | Tmin | Tmit | Tmax | Sges | Rges | RFmin | RFmax | Wmit | WBmax |
|------------|------|------|------|-------|-------|-------|-------|------|-------|
| 01.07.2008 | 9,1 | 19,5 | 28,2 | 13,5 | 0,0 | 33 | 96 | 3 | 24 |
| 02.07.2008 | 13,2 | 22,8 | 31,5 | 11,4 | 0,1 | 32 | 92 | 5 | 30 |
| 03.07.2008 | 15,2 | 18,3 | 24,0 | 3,0 | 5,5 | 71 | 96 | 4 | 26 |
| 04.07.2008 | 13,3 | 15,8 | 20,8 | 9,6 | 0,0 | 59 | 96 | 5 | 30 |
| 05.07.2008 | 8,5 | 17,3 | 24,0 | 10,6 | 0,1 | 41 | 99 | 3 | 20 |
| 06.07.2008 | 14,3 | 17,9 | 21,4 | 3,9 | 0,0 | 52 | 94 | 5 | 28 |
| 07.07.2008 | 12,7 | 15,2 | 19,8 | 4,5 | 4,5 | 56 | 91 | 8 | 37 |
| 08.07.2008 | 12,7 | 13,7 | 17,1 | 2,2 | 7,2 | 80 | 94 | 6 | 39 |
| 09.07.2008 | 11,3 | 14,3 | 18,9 | 1,9 | 4,0 | 62 | 96 | 5 | 31 |
| 10.07.2008 | 13,8 | 19,3 | 24,9 | 5,0 | 0,1 | 54 | 97 | 5 | 39 |
| 11.07.2008 | 15,3 | 16,5 | 20,1 | 0,7 | 12,9 | 76 | 96 | 4 | 28 |
| 12.07.2008 | 13,2 | 14,7 | 19,1 | 2,6 | 2,9 | 59 | 96 | 5 | 30 |
| 13.07.2008 | 10,2 | 14,2 | 19,3 | 6,6 | 0,0 | 50 | 98 | 3 | 19 |
| 14.07.2008 | 6,7 | 14,3 | 20,4 | 6,4 | 0,0 | 55 | 98 | 4 | 24 |
| 15.07.2008 | 9,2 | 17,5 | 24,4 | 11,2 | 0,0 | 47 | 96 | 5 | 39 |
| 16.07.2008 | 14,3 | 16,0 | 19,0 | 1,5 | 7,9 | 80 | 98 | 4 | 31 |
| 17.07.2008 | 8,0 | 13,2 | 17,2 | 2,3 | 1,4 | 65 | 98 | 3 | 19 |
| 18.07.2008 | 11,2 | 13,7 | 16,1 | 0,0 | 3,2 | 82 | 96 | 4 | 17 |
| 19.07.2008 | 13,6 | 15,9 | 21,5 | 4,1 | 5,3 | 61 | 96 | 6 | 59 |
| 20.07.2008 | 11,7 | 13,5 | 19,0 | 2,6 | 4,8 | 62 | 96 | 6 | 44 |
| 21.07.2008 | 8,5 | 10,9 | 13,4 | 0,0 | 10,1 | 76 | 98 | 6 | 30 |
| 22.07.2008 | 9,6 | 12,8 | 16,1 | 0,5 | 1,8 | 83 | 98 | 4 | 28 |
| 23.07.2008 | 8,9 | 15,0 | 22,1 | 8,4 | 0,0 | 59 | 100 | 3 | 20 |
| 24.07.2008 | 8,7 | 17,8 | 25,7 | 12,7 | 0,0 | 39 | 99 | 4 | 24 |
| 25.07.2008 | 13,5 | 20,9 | 28,0 | 6,9 | 1,6 | 50 | 94 | 3 | 24 |
| 26.07.2008 | 17,0 | 20,3 | 28,6 | 5,9 | 21,2 | 56 | 98 | 2 | 33 |
| 27.07.2008 | 16,2 | 20,1 | 26,6 | 5,4 | 2,5 | 66 | 99 | 2 | 24 |
| 28.07.2008 | 15,3 | 22,3 | 30,7 | 11,2 | 0,0 | 39 | 100 | 3 | 28 |
| 29.07.2008 | 14,8 | 19,4 | 26,9 | 6,5 | 2,1 | 60 | 97 | 2 | 30 |
| 30.07.2008 | 15,5 | 21,3 | 27,4 | 9,7 | 2,0 | 61 | 98 | 3 | 15 |
| 31.07.2008 | 14,8 | 22,1 | 30,1 | 11,4 | 1,1 | 44 | 97 | 3 | 30 |
| Maximum | 17,0 | 22,8 | 31,5 | 13,5 | 21,2 | 83 | 100 | 8 | 59 |
| Mittel | 12,3 | 17,0 | 22,7 | 5,9 | 3,3 | 58 | 96 | 4 | 29 |
| Minimum | 6,7 | 10,9 | 13,4 | 0,0 | 0,0 | 32 | 91 | 2 | 15 |
| Summe | - | - | - | 182,2 | 102,3 | - | - | - | - |

Monatsstatistik für Juli 2008

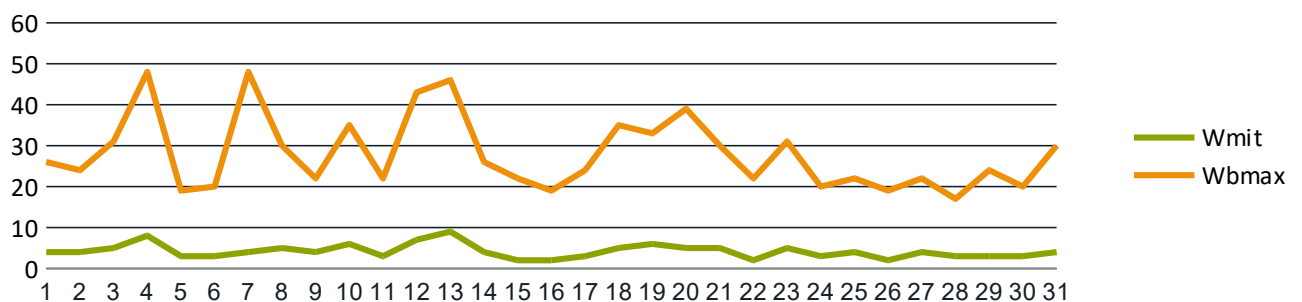
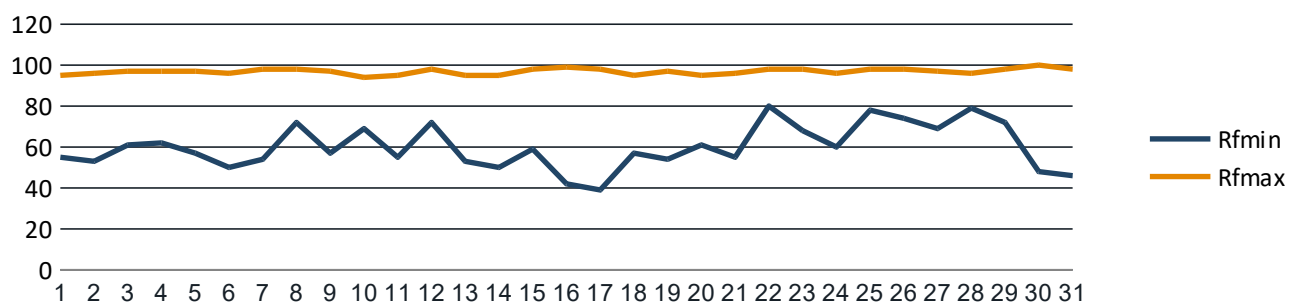
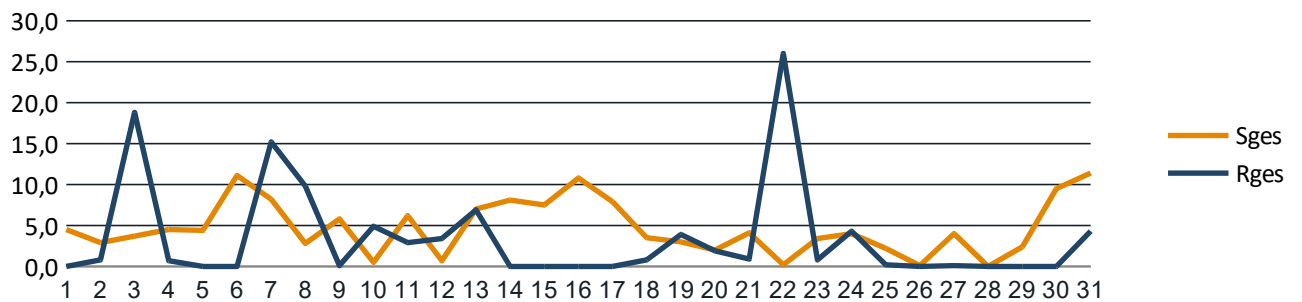
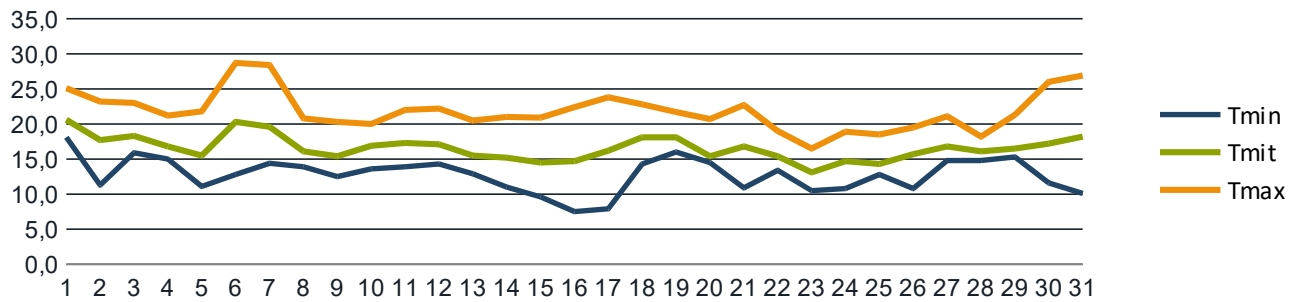


Monatsstatistik für August 2008

| | | | |
|----------------------------------|--------------------|------------------------------------|---------|
| Niedrigste Temperatur (Tmin): | 7,5 °C | Minimale Luftfeuchtigkeit (RFmin): | 39 % |
| Mittlere Temperatur (Tmit): | 16,6 °C | Maximale Luftfeuchtigkeit (RFmax): | 100 % |
| Höchste Temperatur (Tmax): | 28,7 °C | Mittlerer Wind (Wmit): | 4 km/h |
| Gesamtdauer Sonnenschein (Sges): | 146,4 Stunden | Maximale Windboe (WBmax): | 48 km/h |
| Gesamtregenmenge (Rges): | 106,7 mm oder l/qm | Heizgradtagzahl (20/12): | 0.0 |
| | | Heizgradtagzahl (20/15): | 28.7 |

| Datum | Tmin | Tmit | Tmax | Sges | Rges | RFmin | RFmax | Wmit | WBmax |
|------------|------|------|------|-------|-------|-------|-------|------|-------|
| 01.08.2008 | 18,1 | 20,6 | 25,1 | 4,5 | 0,0 | 55 | 95 | 4 | 26 |
| 02.08.2008 | 11,3 | 17,7 | 23,2 | 2,9 | 0,8 | 53 | 96 | 4 | 24 |
| 03.08.2008 | 15,9 | 18,3 | 23,0 | 3,7 | 18,8 | 61 | 97 | 5 | 31 |
| 04.08.2008 | 15,0 | 16,8 | 21,2 | 4,5 | 0,7 | 62 | 97 | 8 | 48 |
| 05.08.2008 | 11,1 | 15,5 | 21,8 | 4,4 | 0,0 | 57 | 97 | 3 | 19 |
| 06.08.2008 | 12,8 | 20,3 | 28,7 | 11,1 | 0,0 | 50 | 96 | 3 | 20 |
| 07.08.2008 | 14,4 | 19,6 | 28,4 | 8,2 | 15,2 | 54 | 98 | 4 | 48 |
| 08.08.2008 | 13,9 | 16,1 | 20,8 | 2,8 | 9,8 | 72 | 98 | 5 | 30 |
| 09.08.2008 | 12,5 | 15,4 | 20,3 | 5,8 | 0,1 | 57 | 97 | 4 | 22 |
| 10.08.2008 | 13,6 | 16,9 | 20,0 | 0,5 | 4,9 | 69 | 94 | 6 | 35 |
| 11.08.2008 | 13,9 | 17,3 | 22,0 | 6,2 | 2,9 | 55 | 95 | 3 | 22 |
| 12.08.2008 | 14,3 | 17,1 | 22,2 | 0,7 | 3,4 | 72 | 98 | 7 | 43 |
| 13.08.2008 | 12,9 | 15,5 | 20,5 | 7,0 | 6,9 | 53 | 95 | 9 | 46 |
| 14.08.2008 | 11,0 | 15,2 | 21,0 | 8,1 | 0,0 | 50 | 95 | 4 | 26 |
| 15.08.2008 | 9,6 | 14,5 | 20,9 | 7,5 | 0,0 | 59 | 98 | 2 | 22 |
| 16.08.2008 | 7,5 | 14,7 | 22,4 | 10,8 | 0,0 | 42 | 99 | 2 | 19 |
| 17.08.2008 | 7,9 | 16,2 | 23,8 | 7,9 | 0,0 | 39 | 98 | 3 | 24 |
| 18.08.2008 | 14,3 | 18,1 | 22,8 | 3,5 | 0,8 | 57 | 95 | 5 | 35 |
| 19.08.2008 | 16,0 | 18,1 | 21,7 | 3,0 | 3,9 | 54 | 97 | 6 | 33 |
| 20.08.2008 | 14,5 | 15,4 | 20,7 | 2,0 | 1,9 | 61 | 95 | 5 | 39 |
| 21.08.2008 | 10,9 | 16,8 | 22,7 | 4,1 | 0,9 | 55 | 96 | 5 | 30 |
| 22.08.2008 | 13,4 | 15,4 | 19,0 | 0,2 | 26,0 | 80 | 98 | 2 | 22 |
| 23.08.2008 | 10,5 | 13,1 | 16,5 | 3,4 | 0,8 | 68 | 98 | 5 | 31 |
| 24.08.2008 | 10,8 | 14,7 | 18,9 | 4,0 | 4,3 | 60 | 96 | 3 | 20 |
| 25.08.2008 | 12,8 | 14,3 | 18,5 | 2,2 | 0,2 | 78 | 98 | 4 | 22 |
| 26.08.2008 | 10,8 | 15,7 | 19,5 | 0,1 | 0,0 | 74 | 98 | 2 | 19 |
| 27.08.2008 | 14,8 | 16,8 | 21,1 | 4,0 | 0,1 | 69 | 97 | 4 | 22 |
| 28.08.2008 | 14,8 | 16,1 | 18,2 | 0,0 | 0,0 | 79 | 96 | 3 | 17 |
| 29.08.2008 | 15,3 | 16,5 | 21,3 | 2,4 | 0,0 | 72 | 98 | 3 | 24 |
| 30.08.2008 | 11,6 | 17,2 | 26,0 | 9,5 | 0,0 | 48 | 100 | 3 | 20 |
| 31.08.2008 | 10,1 | 18,2 | 26,9 | 11,4 | 4,3 | 46 | 98 | 4 | 30 |
| Maximum | 18,1 | 20,6 | 28,7 | 11,4 | 26,0 | 80 | 100 | 9 | 48 |
| Mittel | 12,8 | 16,6 | 21,9 | 4,7 | 3,4 | 60 | 96 | 4 | 28 |
| Minimum | 7,5 | 13,1 | 16,5 | 0,0 | 0,0 | 39 | 94 | 2 | 17 |
| Summe | - | - | - | 146,4 | 106,7 | - | - | - | - |

Monatsstatistik für August 2008

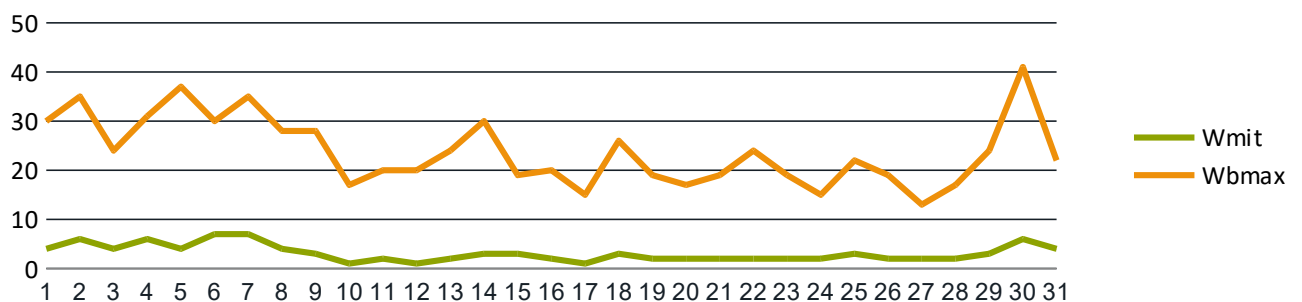
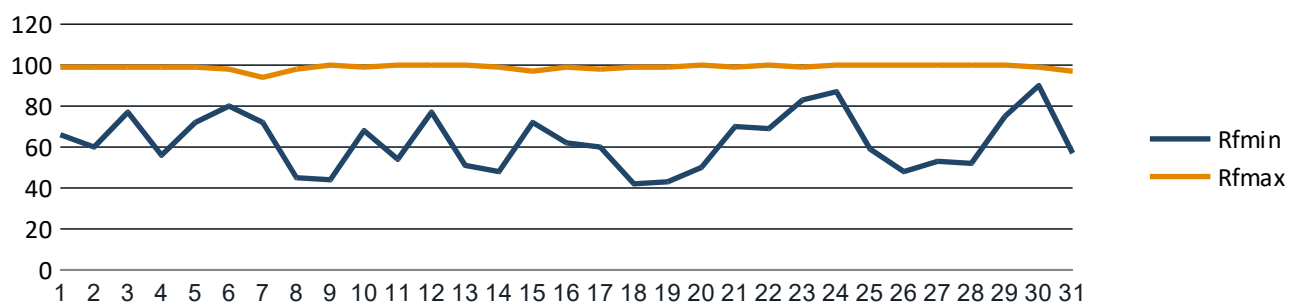
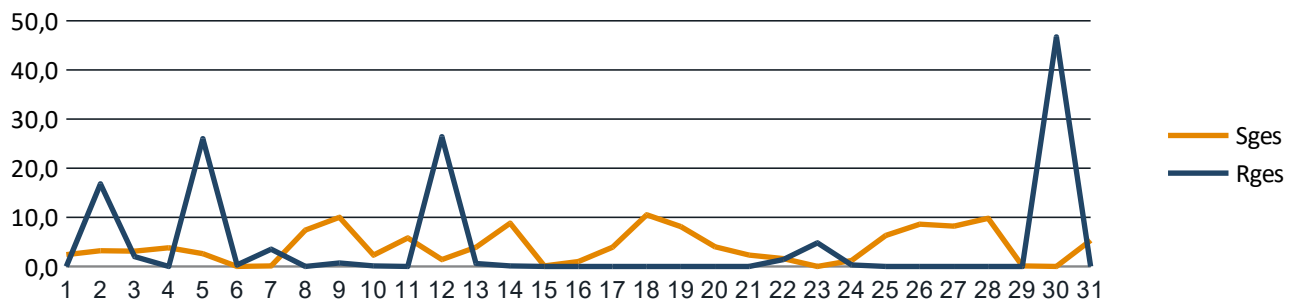
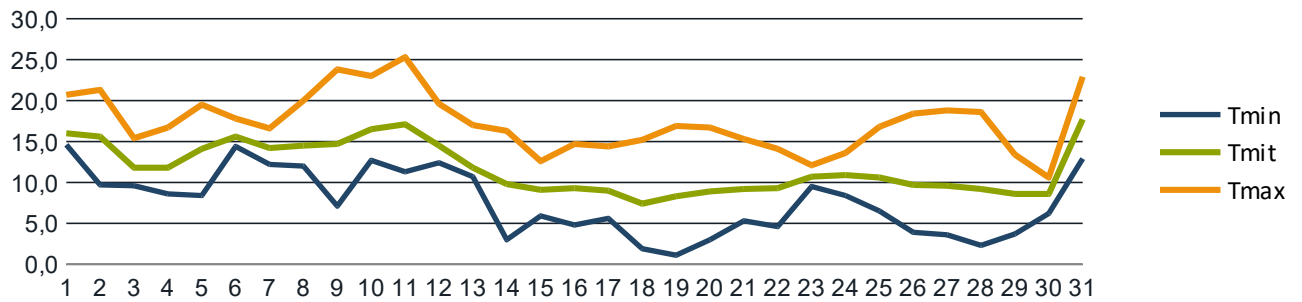


Monatsstatistik für September 2008

| | | | |
|----------------------------------|--------------------|------------------------------------|---------|
| Niedrigste Temperatur (Tmin): | 1,1 °C | Minimale Luftfeuchtigkeit (RFmin): | 42 % |
| Mittlere Temperatur (Tmit): | 11,5 °C | Maximale Luftfeuchtigkeit (RFmax): | 100 % |
| Höchste Temperatur (Tmax): | 25,3 °C | Mittlerer Wind (Wmit): | 3 km/h |
| Gesamtdauer Sonnenschein (Sges): | 120,5 Stunden | Maximale Windboe (WBmax): | 41 km/h |
| Gesamtregenmenge (Rges): | 129,7 mm oder l/qm | Heizgradtagzahl (20/12): | 206.4 |
| | | Heizgradtagzahl (20/15): | 234.4 |

| Datum | Tmin | Tmit | Tmax | Sges | Rges | RFmin | RFmax | Wmit | WBmax |
|------------|------|------|------|-------|-------|-------|-------|------|-------|
| 01.09.2008 | 14,6 | 16,0 | 20,7 | 2,4 | 0,0 | 66 | 99 | 4 | 30 |
| 02.09.2008 | 9,7 | 15,6 | 21,3 | 3,2 | 16,8 | 60 | 99 | 6 | 35 |
| 03.09.2008 | 9,6 | 11,8 | 15,4 | 3,1 | 2,0 | 77 | 99 | 4 | 24 |
| 04.09.2008 | 8,6 | 11,8 | 16,7 | 3,8 | 0,0 | 56 | 99 | 6 | 31 |
| 05.09.2008 | 8,4 | 14,1 | 19,5 | 2,6 | 26,0 | 72 | 99 | 4 | 37 |
| 06.09.2008 | 14,4 | 15,6 | 17,8 | 0,0 | 0,3 | 80 | 98 | 7 | 30 |
| 07.09.2008 | 12,2 | 14,2 | 16,6 | 0,1 | 3,5 | 72 | 94 | 7 | 35 |
| 08.09.2008 | 12,0 | 14,5 | 20,0 | 7,4 | 0,0 | 45 | 98 | 4 | 28 |
| 09.09.2008 | 7,1 | 14,7 | 23,8 | 10,0 | 0,7 | 44 | 100 | 3 | 28 |
| 10.09.2008 | 12,7 | 16,5 | 23,0 | 2,3 | 0,1 | 68 | 99 | 1 | 17 |
| 11.09.2008 | 11,3 | 17,1 | 25,3 | 5,8 | 0,0 | 54 | 100 | 2 | 20 |
| 12.09.2008 | 12,4 | 14,5 | 19,6 | 1,4 | 26,4 | 77 | 100 | 1 | 20 |
| 13.09.2008 | 10,7 | 11,8 | 17,0 | 3,9 | 0,6 | 51 | 100 | 2 | 24 |
| 14.09.2008 | 3,0 | 9,8 | 16,3 | 8,8 | 0,1 | 48 | 99 | 3 | 30 |
| 15.09.2008 | 5,9 | 9,1 | 12,6 | 0,1 | 0,0 | 72 | 97 | 3 | 19 |
| 16.09.2008 | 4,8 | 9,3 | 14,7 | 1,0 | 0,0 | 62 | 99 | 2 | 20 |
| 17.09.2008 | 5,6 | 9,0 | 14,4 | 3,9 | 0,0 | 60 | 98 | 1 | 15 |
| 18.09.2008 | 1,9 | 7,4 | 15,2 | 10,5 | 0,0 | 42 | 99 | 3 | 26 |
| 19.09.2008 | 1,1 | 8,3 | 16,9 | 8,1 | 0,0 | 43 | 99 | 2 | 19 |
| 20.09.2008 | 3,0 | 8,9 | 16,7 | 4,0 | 0,0 | 50 | 100 | 2 | 17 |
| 21.09.2008 | 5,3 | 9,2 | 15,3 | 2,3 | 0,0 | 70 | 99 | 2 | 19 |
| 22.09.2008 | 4,6 | 9,3 | 14,1 | 1,6 | 1,4 | 69 | 100 | 2 | 24 |
| 23.09.2008 | 9,5 | 10,7 | 12,1 | 0,0 | 4,8 | 83 | 99 | 2 | 19 |
| 24.09.2008 | 8,4 | 10,9 | 13,6 | 1,2 | 0,3 | 87 | 100 | 2 | 15 |
| 25.09.2008 | 6,5 | 10,6 | 16,8 | 6,3 | 0,0 | 59 | 100 | 3 | 22 |
| 26.09.2008 | 3,9 | 9,7 | 18,4 | 8,6 | 0,0 | 48 | 100 | 2 | 19 |
| 27.09.2008 | 3,6 | 9,6 | 18,8 | 8,2 | 0,0 | 53 | 100 | 2 | 13 |
| 28.09.2008 | 2,3 | 9,2 | 18,6 | 9,8 | 0,0 | 52 | 100 | 2 | 17 |
| 29.09.2008 | 3,7 | 8,6 | 13,4 | 0,1 | 0,0 | 75 | 100 | 3 | 24 |
| 30.09.2008 | 6,2 | 8,6 | 10,6 | 0,0 | 46,7 | 90 | 99 | 6 | 41 |
| Maximum | 14,6 | 17,1 | 25,3 | 10,5 | 46,7 | 90 | 100 | 7 | 41 |
| Mittel | 7,4 | 11,5 | 17,2 | 4,0 | 4,3 | 62 | 99 | 3 | 23 |
| Minimum | 1,1 | 7,4 | 10,6 | 0,0 | 0,0 | 42 | 94 | 1 | 13 |
| Summe | - | - | - | 120,5 | 129,7 | - | - | - | - |

Monatsstatistik für September 2008

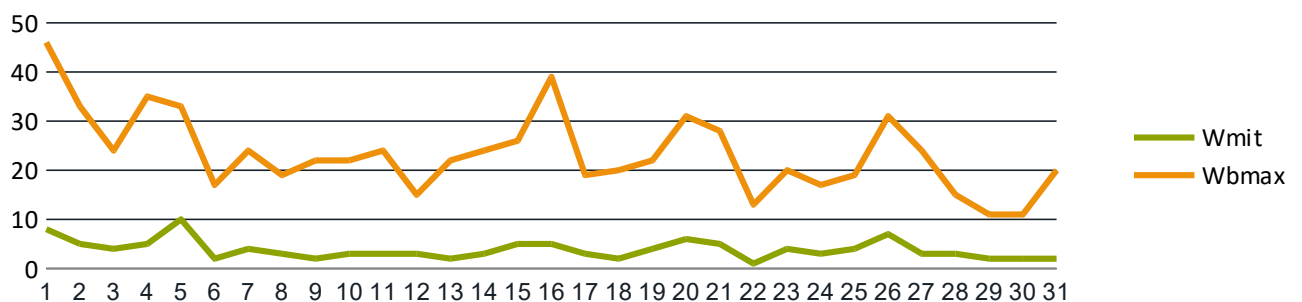
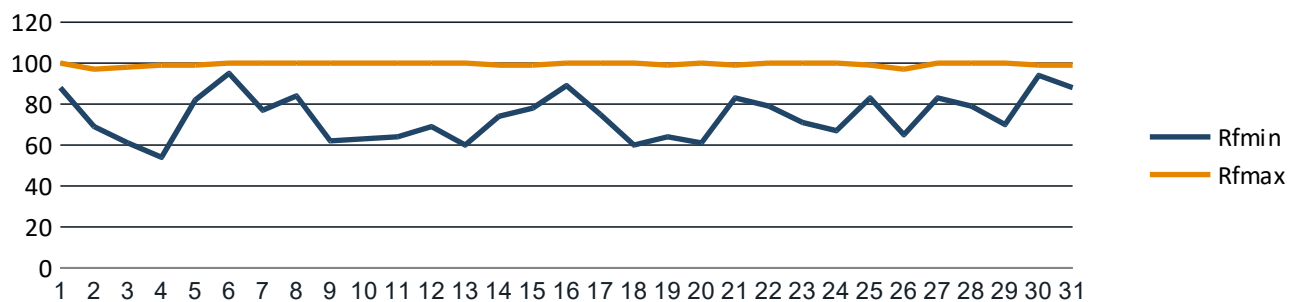
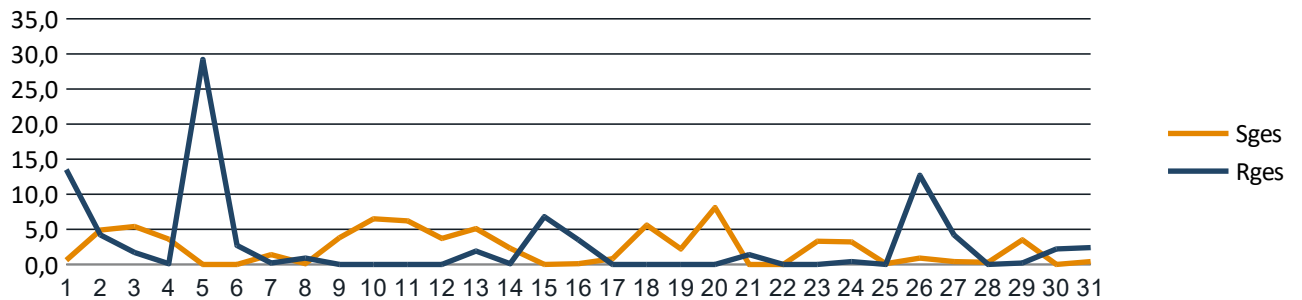
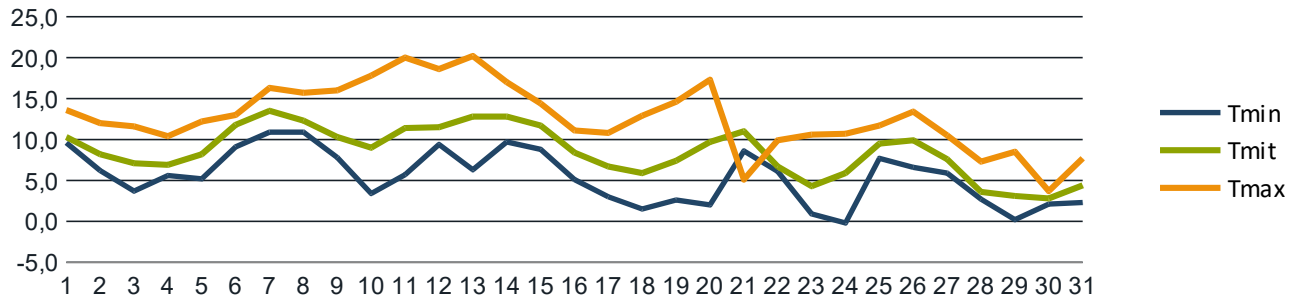


Monatsstatistik für Oktober 2008

| | | | |
|----------------------------------|-------------------|------------------------------------|---------|
| Niedrigste Temperatur (Tmin): | -0,2 °C | Minimale Luftfeuchtigkeit (RFmin): | 54 % |
| Mittlere Temperatur (Tmit): | 8,5 °C | Maximale Luftfeuchtigkeit (RFmax): | 100 % |
| Höchste Temperatur (Tmax): | 20,2 °C | Mittlerer Wind (Wmit): | 3 km/h |
| Gesamtdauer Sonnenschein (Sges): | 72,5 Stunden | Maximale Windboe (WBmax): | 46 km/h |
| Gesamtregenmenge (Rges): | 88,3 mm oder l/qm | Heizgradtagzahl (20/12): | 326.7 |
| | | Heizgradtagzahl (20/15): | 355.3 |

| Datum | Tmin | Tmit | Tmax | Sges | Rges | RFmin | RFmax | Wmit | WBmax |
|------------|------|------|------|------|------|-------|-------|------|-------|
| 01.10.2008 | 9,6 | 10,3 | 13,6 | 0,6 | 13,5 | 88 | 100 | 8 | 46 |
| 02.10.2008 | 6,2 | 8,2 | 12,0 | 4,9 | 4,2 | 69 | 97 | 5 | 33 |
| 03.10.2008 | 3,7 | 7,1 | 11,6 | 5,4 | 1,7 | 61 | 98 | 4 | 24 |
| 04.10.2008 | 5,6 | 6,9 | 10,4 | 3,6 | 0,1 | 54 | 99 | 5 | 35 |
| 05.10.2008 | 5,2 | 8,2 | 12,2 | 0,0 | 29,2 | 82 | 99 | 10 | 33 |
| 06.10.2008 | 9,1 | 11,8 | 13,0 | 0,0 | 2,7 | 95 | 100 | 2 | 17 |
| 07.10.2008 | 10,9 | 13,5 | 16,3 | 1,4 | 0,2 | 77 | 100 | 4 | 24 |
| 08.10.2008 | 10,9 | 12,3 | 15,7 | 0,1 | 0,9 | 84 | 100 | 3 | 19 |
| 09.10.2008 | 7,8 | 10,3 | 16,0 | 3,8 | 0,0 | 62 | 100 | 2 | 22 |
| 10.10.2008 | 3,4 | 9,0 | 17,8 | 6,5 | 0,0 | 63 | 100 | 3 | 22 |
| 11.10.2008 | 5,7 | 11,4 | 20,0 | 6,2 | 0,0 | 64 | 100 | 3 | 24 |
| 12.10.2008 | 9,4 | 11,5 | 18,6 | 3,7 | 0,0 | 69 | 100 | 3 | 15 |
| 13.10.2008 | 6,3 | 12,8 | 20,2 | 5,1 | 1,9 | 60 | 100 | 2 | 22 |
| 14.10.2008 | 9,7 | 12,8 | 17,0 | 2,3 | 0,1 | 74 | 99 | 3 | 24 |
| 15.10.2008 | 8,8 | 11,7 | 14,4 | 0,0 | 6,8 | 78 | 99 | 5 | 26 |
| 16.10.2008 | 5,1 | 8,4 | 11,1 | 0,1 | 3,5 | 89 | 100 | 5 | 39 |
| 17.10.2008 | 3,0 | 6,7 | 10,8 | 0,8 | 0,0 | 75 | 100 | 3 | 19 |
| 18.10.2008 | 1,5 | 5,9 | 12,9 | 5,6 | 0,0 | 60 | 100 | 2 | 20 |
| 19.10.2008 | 2,6 | 7,4 | 14,6 | 2,2 | 0,0 | 64 | 99 | 4 | 22 |
| 20.10.2008 | 2,0 | 9,7 | 17,3 | 8,1 | 0,0 | 61 | 100 | 6 | 31 |
| 21.10.2008 | 8,6 | 11,0 | 5,1 | 0,0 | 1,4 | 83 | 99 | 5 | 28 |
| 22.10.2008 | 6,1 | 6,7 | 9,9 | 0,0 | 0,0 | 79 | 100 | 1 | 13 |
| 23.10.2008 | 0,9 | 4,3 | 10,6 | 3,3 | 0,0 | 71 | 100 | 4 | 20 |
| 24.10.2008 | -0,2 | 5,9 | 10,7 | 3,2 | 0,4 | 67 | 100 | 3 | 17 |
| 25.10.2008 | 7,7 | 9,5 | 11,7 | 0,1 | 0,0 | 83 | 99 | 4 | 19 |
| 26.10.2008 | 6,6 | 9,9 | 13,4 | 0,9 | 12,7 | 65 | 97 | 7 | 31 |
| 27.10.2008 | 5,9 | 7,6 | 10,5 | 0,4 | 4,2 | 83 | 100 | 3 | 24 |
| 28.10.2008 | 2,7 | 3,6 | 7,3 | 0,3 | 0,0 | 79 | 100 | 3 | 15 |
| 29.10.2008 | 0,2 | 3,1 | 8,5 | 3,5 | 0,2 | 70 | 100 | 2 | 11 |
| 30.10.2008 | 2,1 | 2,8 | 3,7 | 0,0 | 2,2 | 94 | 99 | 2 | 11 |
| 31.10.2008 | 2,3 | 4,4 | 7,7 | 0,4 | 2,4 | 88 | 99 | 2 | 20 |
| Maximum | 10,9 | 13,5 | 20,2 | 8,1 | 29,2 | 95 | 100 | 10 | 46 |
| Mittel | 5,5 | 8,5 | 13,1 | 2,3 | 2,8 | 73 | 99 | 3 | 23 |
| Minimum | -0,2 | 2,8 | 3,7 | 0,0 | 0,0 | 54 | 97 | 1 | 11 |
| Summe | - | - | - | 72,5 | 88,3 | - | - | - | - |

Monatsstatistik für Oktober 2008

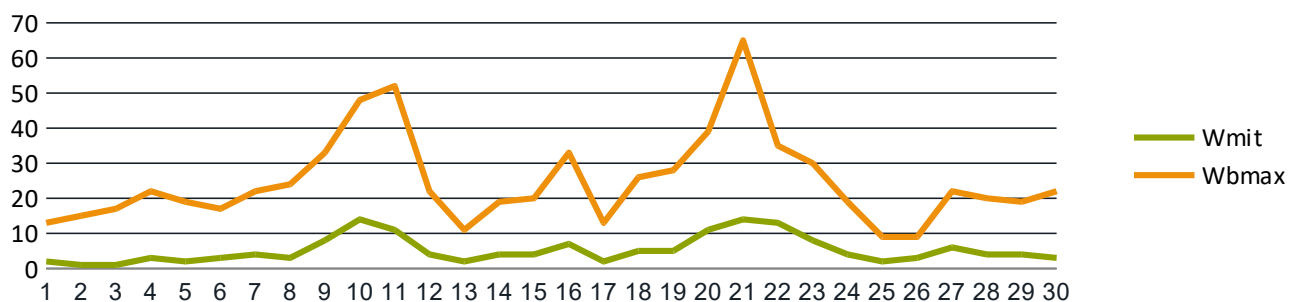
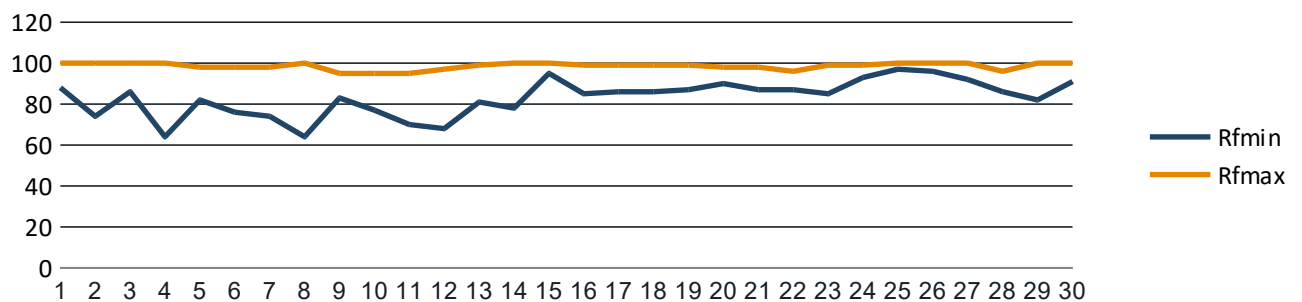
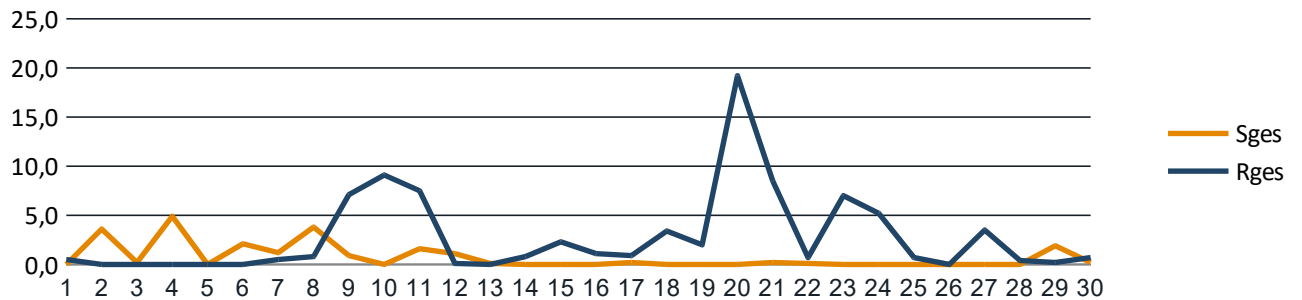
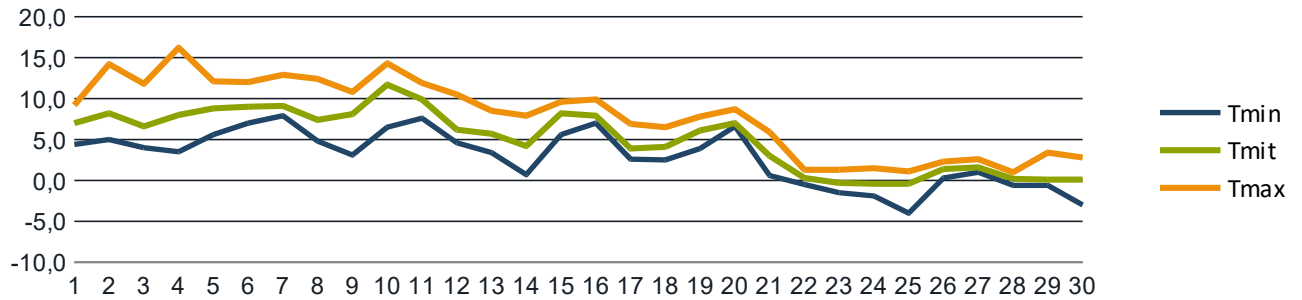


Monatsstatistik für November 2008

| | | | |
|----------------------------------|-------------------|------------------------------------|---------|
| Niedrigste Temperatur (Tmin): | -4,0 °C | Minimale Luftfeuchtigkeit (RFmin): | 64 % |
| Mittlere Temperatur (Tmit): | 5,1 °C | Maximale Luftfeuchtigkeit (RFmax): | 100 % |
| Höchste Temperatur (Tmax): | 16,2 °C | Mittlerer Wind (Wmit): | 5 km/h |
| Gesamtdauer Sonnenschein (Sges): | 22,1 Stunden | Maximale Windboe (WBmax): | 65 km/h |
| Gesamtregenmenge (Rges): | 82,2 mm oder l/qm | Heizgradtagzahl (20/12): | 477.3 |
| | | Heizgradtagzahl (20/15): | 477.3 |

| Datum | Tmin | Tmit | Tmax | Sges | Rges | RFmin | RFmax | Wmit | WBmax |
|------------|------|------|------|------|------|-------|-------|------|-------|
| 01.11.2008 | 4,4 | 7,0 | 9,2 | 0,0 | 0,5 | 88 | 100 | 2 | 13 |
| 02.11.2008 | 5,0 | 8,2 | 14,2 | 3,6 | 0,0 | 74 | 100 | 1 | 15 |
| 03.11.2008 | 4,0 | 6,6 | 11,8 | 0,2 | 0,0 | 86 | 100 | 1 | 17 |
| 04.11.2008 | 3,5 | 8,0 | 16,2 | 4,9 | 0,0 | 64 | 100 | 3 | 22 |
| 05.11.2008 | 5,6 | 8,8 | 12,1 | 0,0 | 0,0 | 82 | 98 | 2 | 19 |
| 06.11.2008 | 7,0 | 9,0 | 12,0 | 2,1 | 0,0 | 76 | 98 | 3 | 17 |
| 07.11.2008 | 7,9 | 9,1 | 12,9 | 1,2 | 0,5 | 74 | 98 | 4 | 22 |
| 08.11.2008 | 4,8 | 7,4 | 12,4 | 3,8 | 0,8 | 64 | 100 | 3 | 24 |
| 09.11.2008 | 3,1 | 8,1 | 10,8 | 0,9 | 7,1 | 83 | 95 | 8 | 33 |
| 10.11.2008 | 6,5 | 11,7 | 14,3 | 0,0 | 9,1 | 77 | 95 | 14 | 48 |
| 11.11.2008 | 7,6 | 9,9 | 11,9 | 1,6 | 7,5 | 70 | 95 | 11 | 52 |
| 12.11.2008 | 4,6 | 6,2 | 10,5 | 1,1 | 0,1 | 68 | 97 | 4 | 22 |
| 13.11.2008 | 3,4 | 5,7 | 8,5 | 0,1 | 0,0 | 81 | 99 | 2 | 11 |
| 14.11.2008 | 0,7 | 4,2 | 7,9 | 0,0 | 0,8 | 78 | 100 | 4 | 19 |
| 15.11.2008 | 5,6 | 8,2 | 9,6 | 0,0 | 2,3 | 95 | 100 | 4 | 20 |
| 16.11.2008 | 7,0 | 7,9 | 9,9 | 0,0 | 1,1 | 85 | 99 | 7 | 33 |
| 17.11.2008 | 2,6 | 3,9 | 6,9 | 0,2 | 0,9 | 86 | 99 | 2 | 13 |
| 18.11.2008 | 2,5 | 4,1 | 6,5 | 0,0 | 3,4 | 86 | 99 | 5 | 26 |
| 19.11.2008 | 3,9 | 6,1 | 7,8 | 0,0 | 2,0 | 87 | 99 | 5 | 28 |
| 20.11.2008 | 6,6 | 7,0 | 8,7 | 0,0 | 19,2 | 90 | 98 | 11 | 39 |
| 21.11.2008 | 0,6 | 3,0 | 5,9 | 0,2 | 8,5 | 87 | 98 | 14 | 65 |
| 22.11.2008 | -0,5 | 0,3 | 1,3 | 0,1 | 0,7 | 87 | 96 | 13 | 35 |
| 23.11.2008 | -1,5 | -0,3 | 1,3 | 0,0 | 7,0 | 85 | 99 | 8 | 30 |
| 24.11.2008 | -1,9 | -0,4 | 1,5 | 0,0 | 5,2 | 93 | 99 | 4 | 19 |
| 25.11.2008 | -4,0 | -0,4 | 1,1 | 0,0 | 0,7 | 97 | 100 | 2 | 9 |
| 26.11.2008 | 0,3 | 1,4 | 2,3 | 0,0 | 0,0 | 96 | 100 | 3 | 9 |
| 27.11.2008 | 1,0 | 1,6 | 2,6 | 0,0 | 3,5 | 92 | 100 | 6 | 22 |
| 28.11.2008 | -0,6 | 0,2 | 1,0 | 0,0 | 0,4 | 86 | 96 | 4 | 20 |
| 29.11.2008 | -0,6 | 0,1 | 3,4 | 1,9 | 0,2 | 82 | 100 | 4 | 19 |
| 30.11.2008 | -3,0 | 0,1 | 2,8 | 0,2 | 0,7 | 91 | 100 | 3 | 22 |
| Maximum | 7,9 | 11,7 | 16,2 | 4,9 | 19,2 | 97 | 100 | 14 | 65 |
| Mittel | 2,9 | 5,1 | 7,9 | 0,7 | 2,7 | 83 | 98 | 5 | 24 |
| Minimum | -4,0 | -0,4 | 1,0 | 0,0 | 0,0 | 64 | 95 | 1 | 19 |
| Summe | - | - | - | 22,1 | 82,2 | - | - | - | - |

Monatsstatistik für November 2008

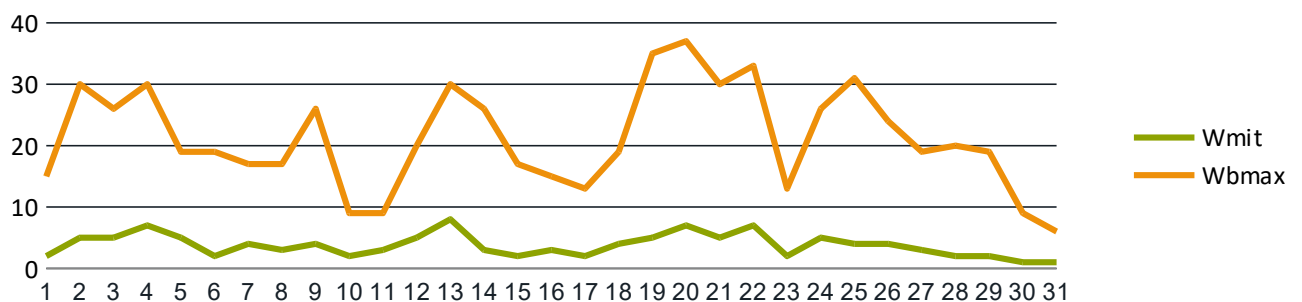
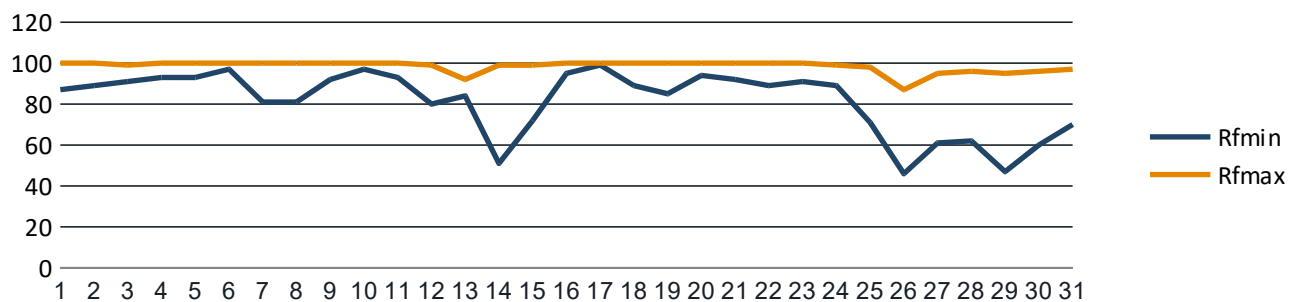
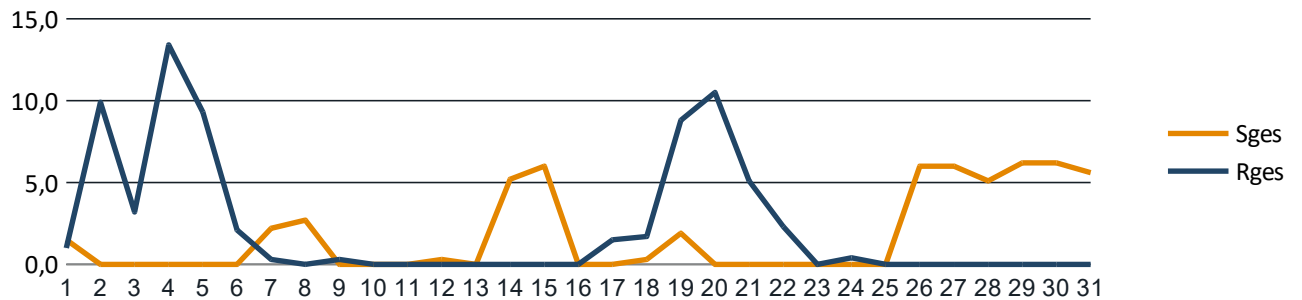
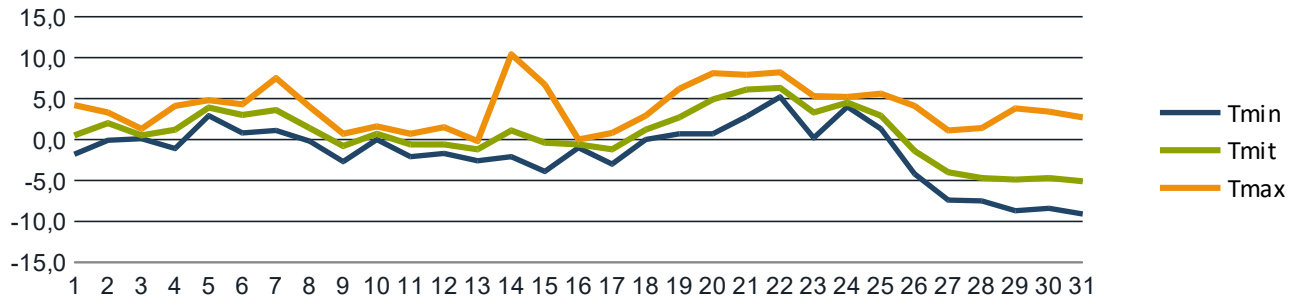


Monatsstatistik für Dezember 2008

| | | | |
|----------------------------------|-------------------|------------------------------------|---------|
| Niedrigste Temperatur (Tmin): | -9,1 °C | Minimale Luftfeuchtigkeit (RFmin): | 46 % |
| Mittlere Temperatur (Tmit): | 0,6 °C | Maximale Luftfeuchtigkeit (RFmax): | 100 % |
| Höchste Temperatur (Tmax): | 10,4 °C | Mittlerer Wind (Wmit): | 3 km/h |
| Gesamtdauer Sonnenschein (Sges): | 55,2 Stunden | Maximale Windboe (WBmax): | 37 km/h |
| Gesamtregnenmenge (Rges): | 69,8 mm oder l/qm | Heizgradtagzahl (20/12): | 600.4 |
| | | Heizgradtagzahl (20/15): | 600.4 |

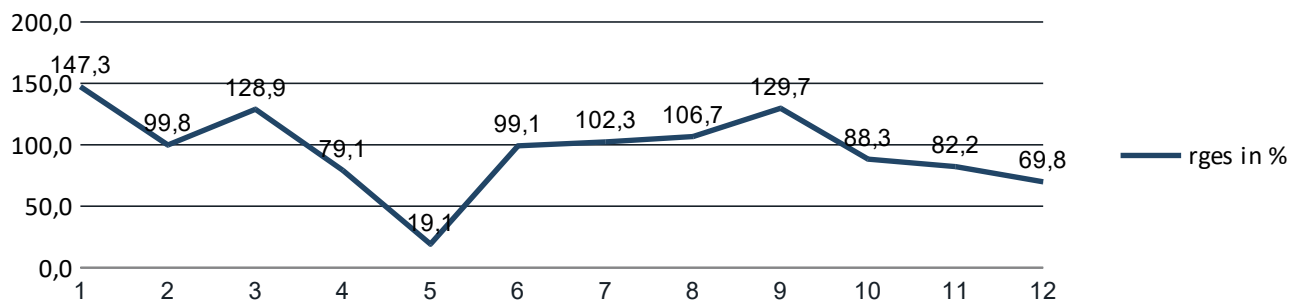
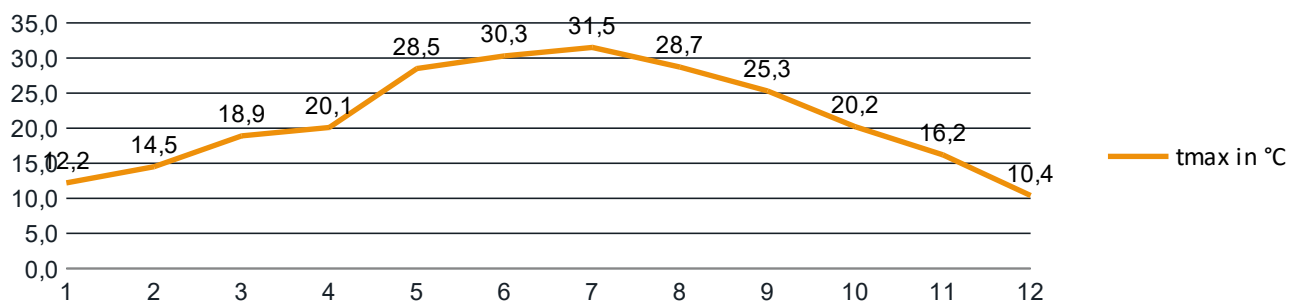
| Datum | Tmin | Tmit | Tmax | Sges | Rges | RFmin | RFmax | Wmit | WBmax |
|------------|------|------|------|------|------|-------|-------|------|-------|
| 01.12.2008 | -1,8 | 0,5 | 4,2 | 1,5 | 1,0 | 87 | 100 | 2 | 15 |
| 02.12.2008 | -0,1 | 2,0 | 3,3 | 0,0 | 9,9 | 89 | 100 | 5 | 30 |
| 03.12.2008 | 0,1 | 0,5 | 1,3 | 0,0 | 3,2 | 91 | 99 | 5 | 26 |
| 04.12.2008 | -1,1 | 1,2 | 4,1 | 0,0 | 13,4 | 93 | 100 | 7 | 30 |
| 05.12.2008 | 2,9 | 3,9 | 4,8 | 0,0 | 9,3 | 93 | 100 | 5 | 19 |
| 06.12.2008 | 0,8 | 3,0 | 4,3 | 0,0 | 2,1 | 97 | 100 | 2 | 19 |
| 07.12.2008 | 1,1 | 3,6 | 7,5 | 2,2 | 0,3 | 81 | 100 | 4 | 17 |
| 08.12.2008 | -0,2 | 1,4 | 4,0 | 2,7 | 0,0 | 81 | 100 | 3 | 17 |
| 09.12.2008 | -2,7 | -0,8 | 0,7 | 0,0 | 0,3 | 92 | 100 | 4 | 26 |
| 10.12.2008 | 0,0 | 0,7 | 1,6 | 0,0 | 0,0 | 97 | 100 | 2 | 9 |
| 11.12.2008 | -2,1 | -0,6 | 0,7 | 0,0 | 0,0 | 93 | 100 | 3 | 9 |
| 12.12.2008 | -1,7 | -0,6 | 1,5 | 0,3 | 0,0 | 80 | 99 | 5 | 20 |
| 13.12.2008 | -2,6 | -1,2 | -0,2 | 0,0 | 0,0 | 84 | 92 | 8 | 30 |
| 14.12.2008 | -2,1 | 1,1 | 10,4 | 5,2 | 0,0 | 51 | 99 | 3 | 26 |
| 15.12.2008 | -3,9 | -0,4 | 6,7 | 6,0 | 0,0 | 72 | 99 | 2 | 17 |
| 16.12.2008 | -1,0 | -0,6 | 0,0 | 0,0 | 0,0 | 95 | 100 | 3 | 15 |
| 17.12.2008 | -3,0 | -1,2 | 0,8 | 0,0 | 1,5 | 99 | 100 | 2 | 13 |
| 18.12.2008 | 0,0 | 1,2 | 2,9 | 0,3 | 1,7 | 89 | 100 | 4 | 19 |
| 19.12.2008 | 0,7 | 2,7 | 6,2 | 1,9 | 8,8 | 85 | 100 | 5 | 35 |
| 20.12.2008 | 0,7 | 4,9 | 8,1 | 0,0 | 10,5 | 94 | 100 | 7 | 37 |
| 21.12.2008 | 2,8 | 6,1 | 7,9 | 0,0 | 5,1 | 92 | 100 | 5 | 30 |
| 22.12.2008 | 5,2 | 6,3 | 8,2 | 0,0 | 2,3 | 89 | 100 | 7 | 33 |
| 23.12.2008 | 0,2 | 3,3 | 5,3 | 0,0 | 0,0 | 91 | 100 | 2 | 13 |
| 24.12.2008 | 4,0 | 4,5 | 5,2 | 0,0 | 0,4 | 89 | 99 | 5 | 26 |
| 25.12.2008 | 1,3 | 2,9 | 5,6 | 0,0 | 0,0 | 71 | 98 | 4 | 31 |
| 26.12.2008 | -4,2 | -1,4 | 4,1 | 6,0 | 0,0 | 46 | 87 | 4 | 24 |
| 27.12.2008 | -7,4 | -4,0 | 1,1 | 6,0 | 0,0 | 61 | 95 | 3 | 19 |
| 28.12.2008 | -7,5 | -4,7 | 1,4 | 5,1 | 0,0 | 62 | 96 | 2 | 20 |
| 29.12.2008 | -8,7 | -4,9 | 3,8 | 6,2 | 0,0 | 47 | 95 | 2 | 19 |
| 30.12.2008 | -8,4 | -4,7 | 3,4 | 6,2 | 0,0 | 60 | 96 | 1 | 9 |
| 31.12.2008 | -9,1 | -5,1 | 2,7 | 5,6 | 0,0 | 70 | 97 | 1 | 6 |
| Maximum | 5,2 | 6,3 | 10,4 | 6,2 | 13,4 | 99 | 100 | 8 | 37 |
| Mittel | -1,5 | 0,6 | 3,9 | 1,8 | 2,3 | 81 | 98 | 3 | 21 |
| Minimum | -9,1 | -5,1 | -0,2 | 0,0 | 0,0 | 46 | 87 | 1 | 6 |
| Summe | - | - | - | 55,2 | 69,8 | - | - | - | - |

Monatsstatistik für Dezember 2008



Klimadiagramm 2008

| Monat | tmax in °C | rges in % |
|-----------|------------|-----------|
| Januar | 12,1 | 220,3 |
| Februar | 13,2 | 122,7 |
| März | 17,7 | 110,8 |
| April | 27,8 | 273,4 |
| Mai | 28,0 | 176,8 |
| Juni | 30,0 | 128,2 |
| Juli | 33,3 | 192,3 |
| August | 30,0 | 226,5 |
| September | 23,8 | 111,7 |
| Oktober | 19,4 | 33,7 |
| November | 12,2 | 133,6 |
| Dezember | 11,4 | 148,0 |



Panneklöpper.de

Bürgermagazin der Kreisstadt Olpe

Impressum

Kreisstadt Olpe

Franziskanerstraße 6
57462 Olpe

Telefon: 02761 830

E-Mail: rathaus@olpe.de

Web: www.panneklöpper.de

Die Kreisstadt Olpe ist eine Körperschaft des Öffentlichen Rechts.
Sie wird vertreten durch den Bürgermeister Peter Weber.

Inhaltlich Verantwortlicher gemäß § 10 Absatz 3 MDStV:

Frau Sabine Melzer-Baldus
Umweltschutzbeauftragte der Stadt Olpe

Franziskanerstraße 6
57462 Olpe

Fon 02761 – 831254

E-Mail s.melzer@olpe.de

Bildrechte

Deckblatt: „N-S-O-W“ - aboutpixel.de - Fotograf „NiggI“