

# Panneklöpper.de

Bürgermagazin der Kreisstadt Olpe



# Wetterdaten

2006

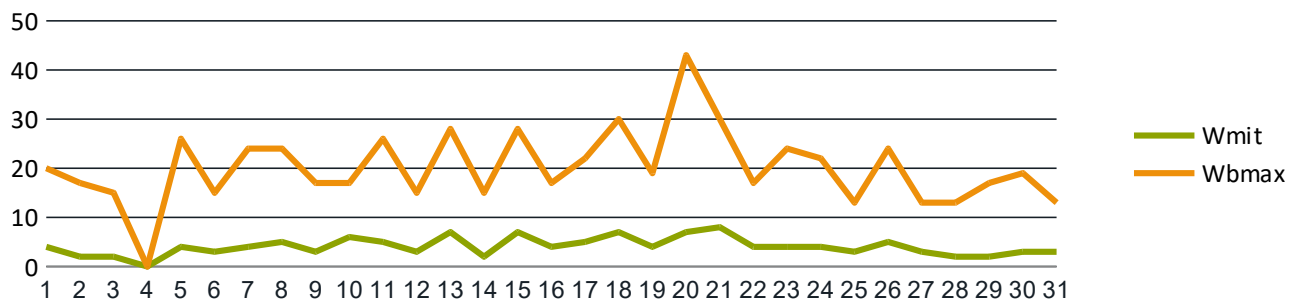
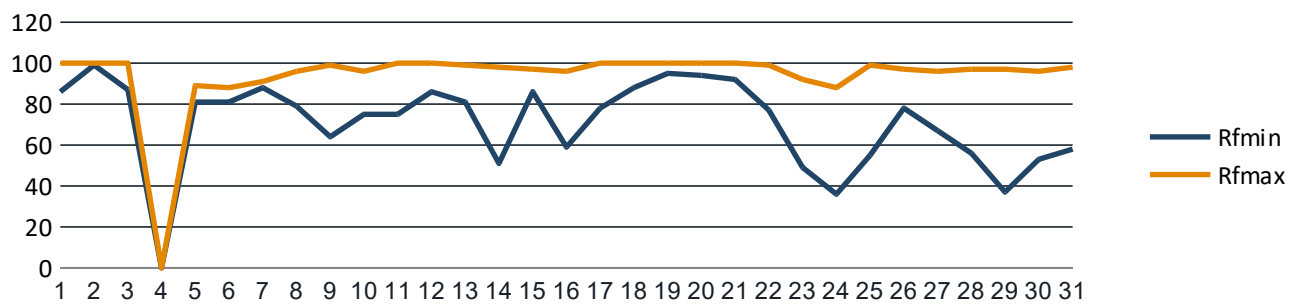
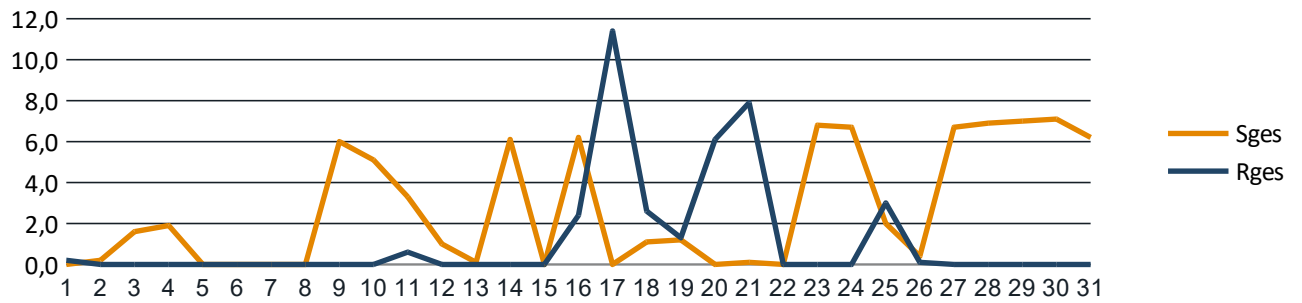
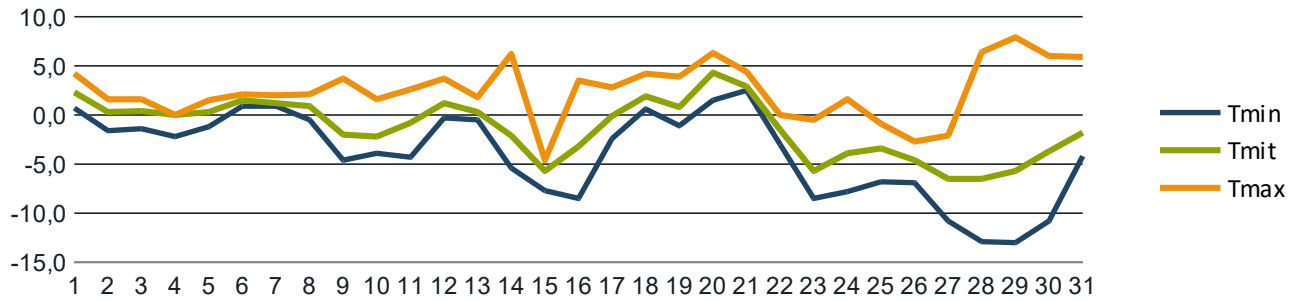
Station 094220 Olpe (Biggensee)

## Monatsstatistik für Januar 2006

Niedrigste Temperatur (Tmin):	-13,0 °C	Minimale Luftfeuchtigkeit (RFmin):	36 %
Mittlere Temperatur (Tmit):	-1,4 °C	Maximale Luftfeuchtigkeit (RFmax):	100 %
Höchste Temperatur (Tmax):	7,9 °C	Mittlerer Wind (Wmit):	4 km/h
Gesamtdauer Sonnenschein (Sges):	83,7 Stunden	Maximale Windboe (WBmax):	43 km/h
Gesamtregenmenge (Rges):	35,6 mm oder l/qm	Heizgradtagzahl (20/12):	/
		Heizgradtagzahl (20/15):	/

Datum	Tmin	Tmit	Tmax	Sges	Rges	RFmin	RFmax	Wmit	WBmax
01.01.2006	0,7	2,3	4,2	0,0	0,2	86	100	4	20
02.01.2006	-1,6	0,3	1,6	0,2	0,0	99	100	2	17
03.01.2006	-1,4	0,4	1,6	1,6	0,0	87	100	2	15
04.01.2006	-2,2	0,0	0,0	1,9	0,0	0	0	0	0
05.01.2006	-1,2	0,3	1,5	0,0	0,0	81	89	4	26
06.01.2006	0,9	1,5	2,1	0,0	0,0	81	88	3	15
07.01.2006	0,9	1,2	2,0	0,0	0,0	88	91	4	24
08.01.2006	-0,5	0,9	2,1	0,0	0,0	79	96	5	24
09.01.2006	-4,6	-2,0	3,7	6,0	0,0	64	99	3	17
10.01.2006	-3,9	-2,2	1,6	5,1	0,0	75	96	6	17
11.01.2006	-4,3	-0,8	2,6	3,3	0,6	75	100	5	26
12.01.2006	-0,3	1,2	3,7	1,0	0,0	86	100	3	15
13.01.2006	-0,5	0,3	1,8	0,1	0,0	81	99	7	28
14.01.2006	-5,4	-2,1	6,2	6,1	0,0	51	98	2	15
15.01.2006	-7,7	-5,7	-4,6	0,0	0,0	86	97	7	28
16.01.2006	-8,5	-3,2	3,5	6,2	2,4	59	96	4	17
17.01.2006	-2,4	-0,1	2,8	0,0	11,4	78	100	5	22
18.01.2006	0,6	1,9	4,2	1,1	2,6	88	100	7	30
19.01.2006	-1,1	0,8	3,9	1,2	1,3	95	100	4	19
20.01.2006	1,5	4,3	6,3	0,0	6,1	94	100	7	43
21.01.2006	2,5	2,9	4,4	0,1	7,9	92	100	8	30
22.01.2006	-3,0	-1,5	0,0	0,0	0,0	77	99	4	17
23.01.2006	-8,5	-5,7	-0,5	6,8	0,0	49	92	4	24
24.01.2006	-7,8	-3,9	1,6	6,7	0,0	36	88	4	22
25.01.2006	-6,8	-3,4	-0,9	2,0	3,0	55	99	3	13
26.01.2006	-6,9	-4,6	-2,7	0,4	0,1	78	97	5	24
27.01.2006	-10,8	-6,5	-2,1	6,7	0,0	67	96	3	13
28.01.2006	-12,9	-6,5	6,4	6,9	0,0	56	97	2	13
29.01.2006	-13,0	-5,7	7,9	7,0	0,0	37	97	2	17
30.01.2006	-10,8	-3,7	6,0	7,1	0,0	53	96	3	19
31.01.2006	-4,2	-1,8	5,9	6,2	0,0	58	98	3	13
Maximum	2,5	4,3	7,9	7,1	11,4	99	100	8	43
Mittel	-4,0	-1,4	2,6	2,7	1,1	73	96	4	20
Minimum	-13,0	-6,5	-4,6	0,0	0,0	36	88	2	13
Summe	-	-	-	83,7	35,6	-	-	-	-

## Monatsstatistik für Januar 2006

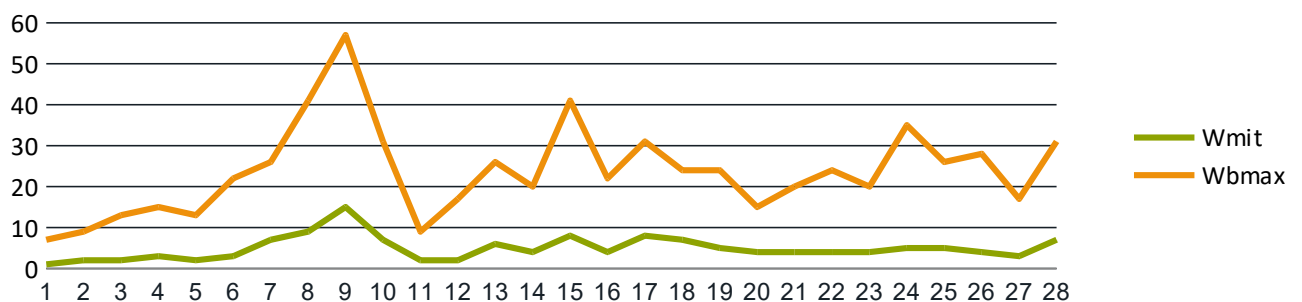
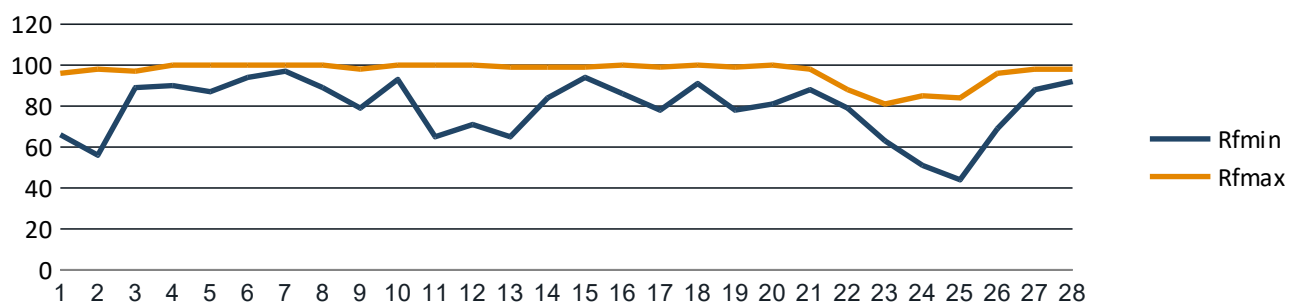
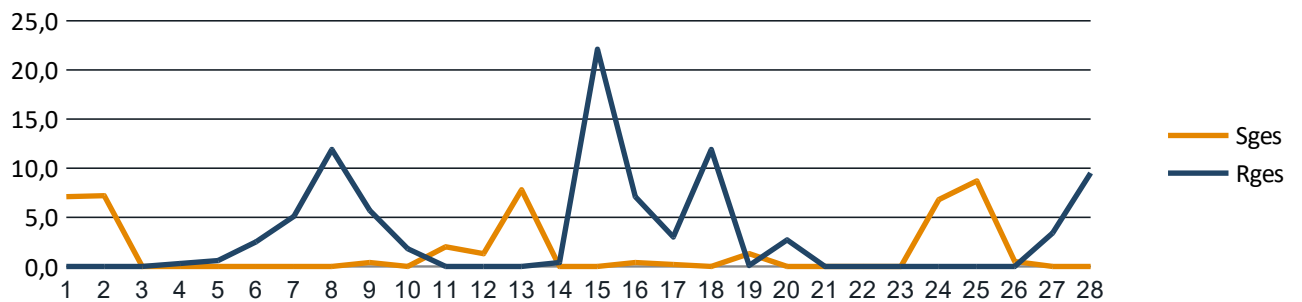
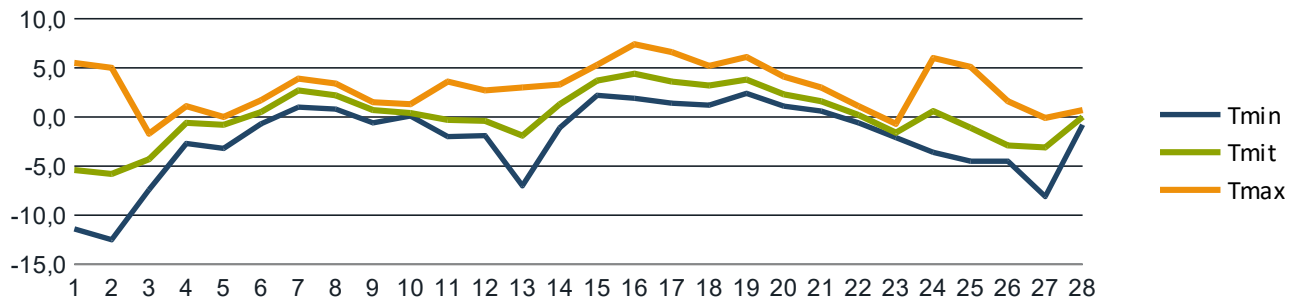


## Monatsstatistik für Februar 2006

Niedrigste Temperatur (Tmin):	-12,5 °C	Minimale Luftfeuchtigkeit (RFmin):	44 %
Mittlere Temperatur (Tmit):	-0,1 °C	Maximale Luftfeuchtigkeit (RFmax):	100 %
Höchste Temperatur (Tmax):	7,4 °C	Mittlerer Wind (Wmit):	4 km/h
Gesamtdauer Sonnenschein (Sges):	43,7 Stunden	Maximale Windboe (WBmax):	57 km/h
Gesamtregenmenge (Rges):	88,1 mm oder l/qm	Heizgradtagzahl (20/12):	557,0
		Heizgradtagzahl (20/15):	/

Datum	Tmin	Tmit	Tmax	Sges	Rges	RFmin	RFmax	Wmit	WBmax
01.02.2006	-11,4	-5,4	5,5	7,1	0,0	66	96	1	7
02.02.2006	-12,5	-5,8	5,0	7,2	0,0	56	98	2	9
03.02.2006	-7,4	-4,3	-1,7	0,0	0,0	89	97	2	13
04.02.2006	-2,7	-0,6	1,1	0,0	0,3	90	100	3	15
05.02.2006	-3,2	-0,8	0,0	0,0	0,6	87	100	2	13
06.02.2006	-0,7	0,5	1,7	0,0	2,5	94	100	3	22
07.02.2006	1,0	2,7	3,9	0,0	5,1	97	100	7	26
08.02.2006	0,8	2,2	3,4	0,0	11,9	89	100	9	41
09.02.2006	-0,6	0,7	1,5	0,4	5,7	79	98	15	57
10.02.2006	0,1	0,4	1,3	0,0	1,8	93	100	7	31
11.02.2006	-2,0	-0,3	3,6	2,0	0,0	65	100	2	9
12.02.2006	-1,9	-0,4	2,7	1,3	0,0	71	100	2	17
13.02.2006	-7,0	-1,9	3,0	7,8	0,0	65	99	6	26
14.02.2006	-1,1	1,3	3,3	0,0	0,4	84	99	4	20
15.02.2006	2,2	3,7	5,3	0,0	22,1	94	99	8	41
16.02.2006	1,9	4,4	7,4	0,4	7,1	86	100	4	22
17.02.2006	1,4	3,6	6,6	0,2	3,0	78	99	8	31
18.02.2006	1,2	3,2	5,2	0,0	11,9	91	100	7	24
19.02.2006	2,4	3,8	6,1	1,3	0,1	78	99	5	24
20.02.2006	1,1	2,3	4,1	0,0	2,7	81	100	4	15
21.02.2006	0,6	1,6	3,0	0,0	0,0	88	98	4	20
22.02.2006	-0,6	0,2	1,1	0,0	0,0	79	88	4	24
23.02.2006	-2,1	-1,6	-0,7	0,0	0,0	63	81	4	20
24.02.2006	-3,6	0,6	6,0	6,8	0,0	51	85	5	35
25.02.2006	-4,5	-1,1	5,1	8,7	0,0	44	84	5	26
26.02.2006	-4,5	-2,9	1,6	0,5	0,0	69	96	4	28
27.02.2006	-8,1	-3,1	-0,1	0,0	3,4	88	98	3	17
28.02.2006	-0,8	0,0	0,7	0,0	9,5	92	98	7	31
Maximum	2,4	4,4	7,4	8,7	22,1	97	100	15	57
Mittel	-2,2	0,1	3,1	1,6	3,1	78	96	4	23
Minimum	-12,5	-5,8	-1,7	0,0	0,0	44	81	1	7
Summe	-	-	-	43,7	88,1	-	-	-	-

## Monatsstatistik für Februar 2006

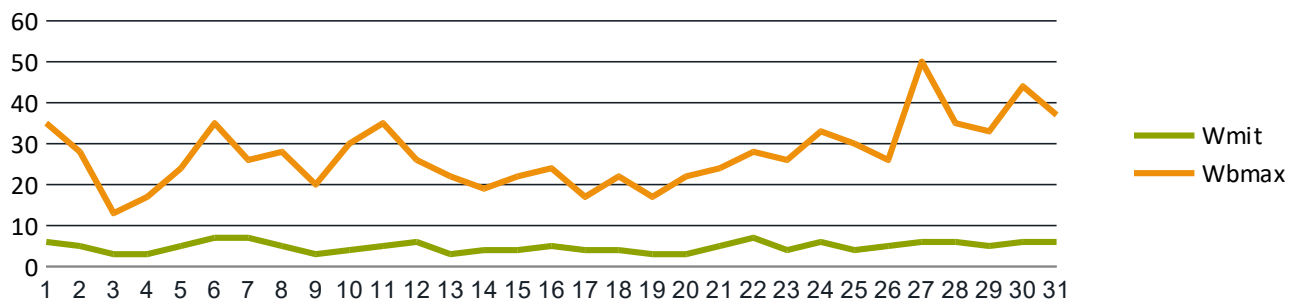
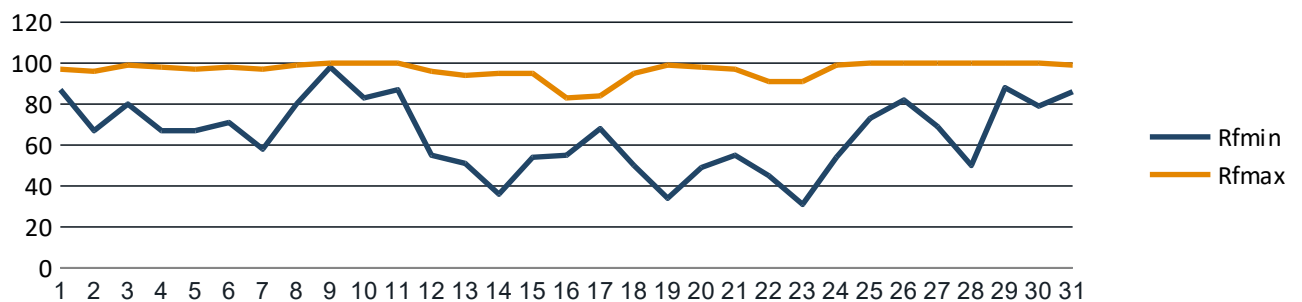
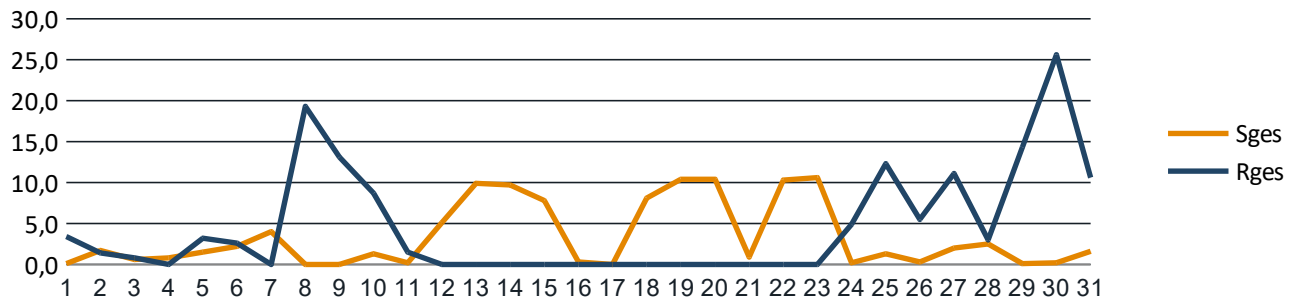
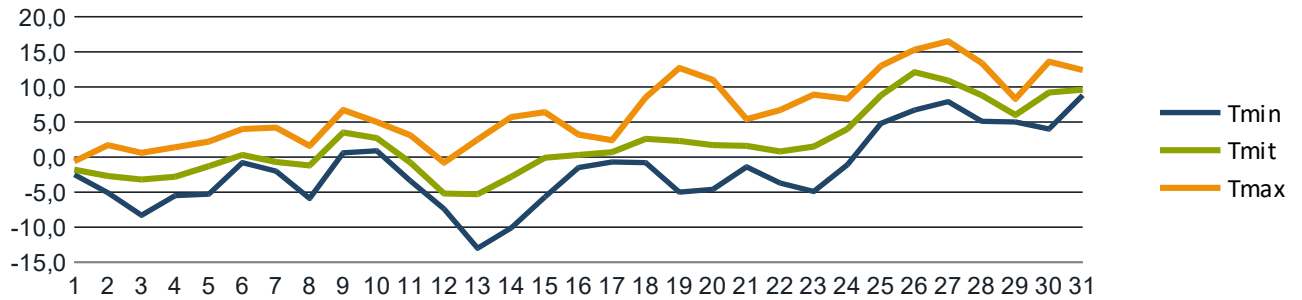


## Monatsstatistik für März 2006

Niedrigste Temperatur (Tmin):	-13,0 °C	Minimale Luftfeuchtigkeit (RFmin):	31 %
Mittlere Temperatur (Tmit):	1,9 °C	Maximale Luftfeuchtigkeit (RFmax):	100 %
Höchste Temperatur (Tmax):	16,5 °C	Mittlerer Wind (Wmit):	4 km/h
Gesamtdauer Sonnenschein (Sges):	104,1 Stunden	Maximale Windboe (WBmax):	50 km/h
Gesamtregenmenge (Rges):	141,3 mm oder l/qm	Heizgradtagzahl (20/12):	552.6
		Heizgradtagzahl (20/15):	/

Datum	Tmin	Tmit	Tmax	Sges	Rges	RFmin	RFmax	Wmit	WBmax
01.03.2006	-2,5	-1,8	-0,6	0,1	3,4	87	97	6	35
02.03.2006	-5,1	-2,7	1,7	1,7	1,4	67	96	5	28
03.03.2006	-8,3	-3,2	0,6	0,6	0,8	80	99	3	13
04.03.2006	-5,5	-2,8	1,4	0,8	0,0	67	98	3	17
05.03.2006	-5,3	-1,3	2,2	1,5	3,2	67	97	5	24
06.03.2006	-0,8	0,3	4,0	2,2	2,6	71	98	7	35
07.03.2006	-2,0	-0,7	4,2	4,0	0,0	58	97	7	26
08.03.2006	-5,9	-1,2	1,6	0,0	19,3	80	99	5	28
09.03.2006	0,6	3,5	6,7	0,0	13,1	98	100	3	20
10.03.2006	0,9	2,7	5,0	1,3	8,7	83	100	4	30
11.03.2006	-3,4	-0,8	3,1	0,2	1,5	87	100	5	35
12.03.2006	-7,4	-5,2	-0,8	5,1	0,0	55	96	6	26
13.03.2006	-13,0	-5,3	2,5	9,9	0,0	51	94	3	22
14.03.2006	-10,1	-2,8	5,7	9,7	0,0	36	95	4	19
15.03.2006	-5,7	-0,1	6,4	7,8	0,0	54	95	4	22
16.03.2006	-1,5	0,3	3,2	0,3	0,0	55	83	5	24
17.03.2006	-0,7	0,7	2,4	0,0	0,0	68	84	4	17
18.03.2006	-0,8	2,6	8,5	8,1	0,0	50	95	4	22
19.03.2006	-5,0	2,3	12,7	10,4	0,0	34	99	3	17
20.03.2006	-4,6	1,7	11,0	10,4	0,0	49	98	3	22
21.03.2006	-1,4	1,6	5,4	0,9	0,0	55	97	5	24
22.03.2006	-3,7	0,8	6,7	10,3	0,0	45	91	7	28
23.03.2006	-4,9	1,5	8,9	10,6	0,0	31	91	4	26
24.03.2006	-1,1	4,0	8,3	0,2	4,9	54	99	6	33
25.03.2006	4,8	8,8	13,0	1,3	12,3	73	100	4	30
26.03.2006	6,7	12,1	15,3	0,3	5,5	82	100	5	26
27.03.2006	7,9	10,9	16,5	2,0	11,1	69	100	6	50
28.03.2006	5,1	8,8	13,4	2,5	3,0	50	100	6	35
29.03.2006	5,0	6,0	8,3	0,1	14,3	88	100	5	33
30.03.2006	4,0	9,2	13,6	0,2	25,6	79	100	6	44
31.03.2006	8,8	9,6	12,4	1,6	10,6	86	99	6	37
Maximum	8,8	12,1	16,5	10,6	25,6	98	100	7	50
Mittel	-1,8	1,9	6,6	3,4	4,6	64	96	4	27
Minimum	-13,0	-5,3	-0,8	0,0	0,0	31	83	3	13
Summe	-	-	-	104,1	141,3	-	-	-	-

## Monatsstatistik für März 2006



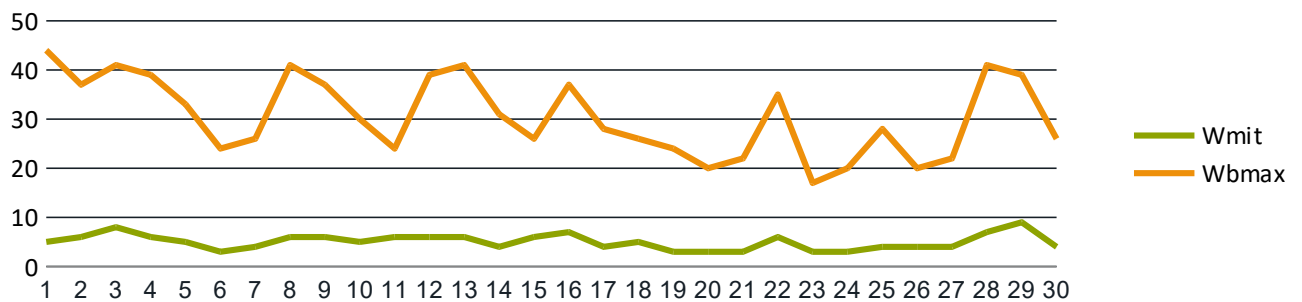
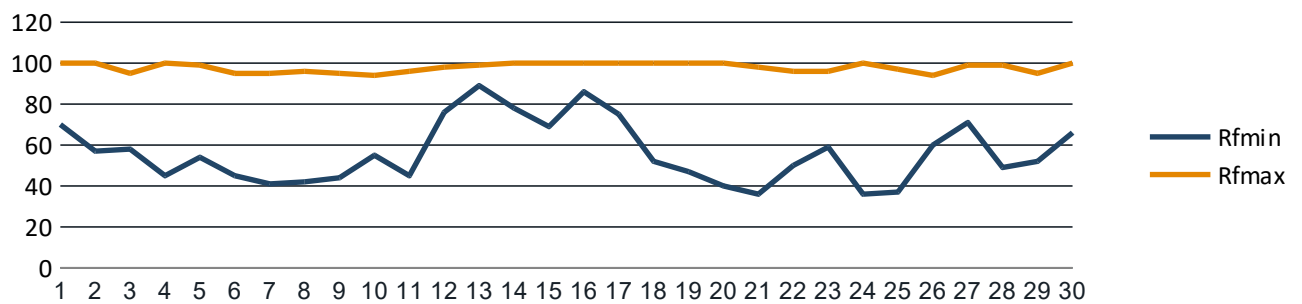
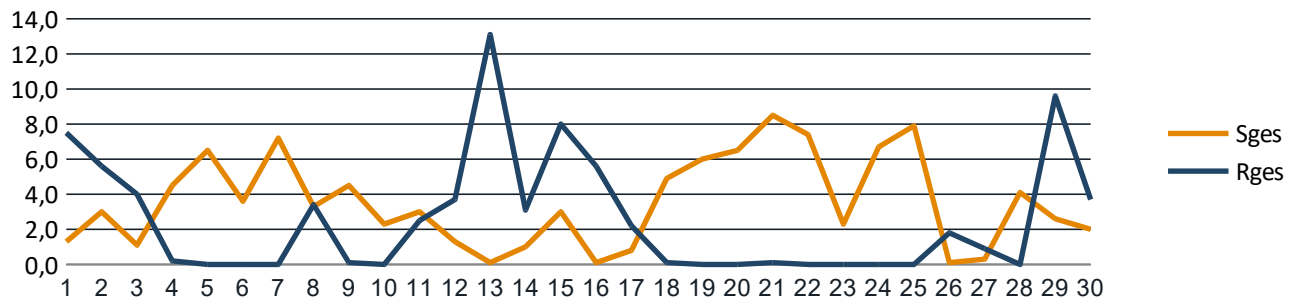
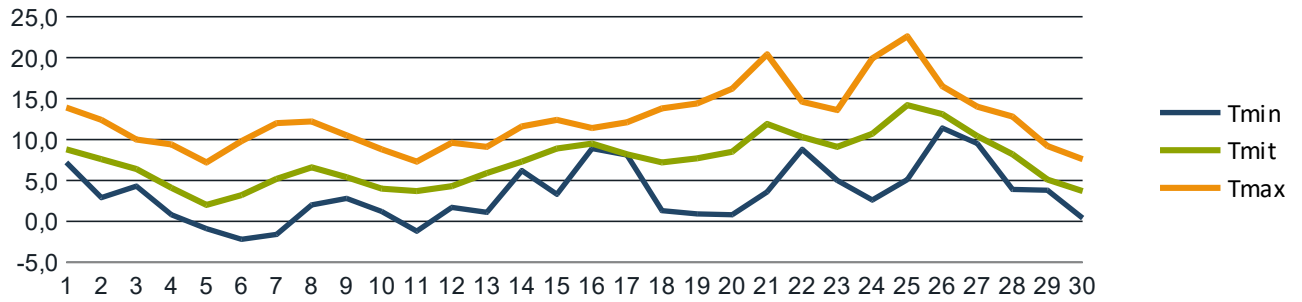
## Monatsstatistik für April 2006

Niedrigste Temperatur (Tmin):	-2,2 °C	Minimale Luftfeuchtigkeit (RFmin):	36 %
Mittlere Temperatur (Tmit):	7,4 °C	Maximale Luftfeuchtigkeit (RFmax):	100 %
Höchste Temperatur (Tmax):	22,6 °C	Mittlerer Wind (Wmit):	5 km/h
Gesamtdauer Sonnenschein (Sges):	105,9 Stunden	Maximale Windboe (WBmax):	44 km/h
Gesamtregenmenge (Rges):	75,2 mm oder l/qm	Heizgradtagzahl (20/12):	366.1
		Heizgradtagzahl (20/15):	/

Datum	Tmin	Tmit	Tmax	Sges	Rges	RFmin	RFmax	Wmit	WBmax
01.04.2006	7,2	8,8	13,9	1,3	7,5	70	100	5	44
02.04.2006	2,9	7,6	12,4	3,0	5,6	57	100	6	37
03.04.2006	4,3	6,4	10,0	1,1	4,0	58	95	8	41
04.04.2006	0,8	4,1	9,4	4,5	0,2	45	100	6	39
05.04.2006	-0,9	2,0	7,2	6,5	0,0	54	99	5	33
06.04.2006	-2,2	3,2	9,8	3,6	0,0	45	95	3	24
07.04.2006	-1,6	5,2	12,0	7,2	0,0	41	95	4	26
08.04.2006	2,0	6,6	12,2	3,3	3,4	42	96	6	41
09.04.2006	2,8	5,4	10,5	4,5	0,1	44	95	6	37
10.04.2006	1,2	4,0	8,8	2,3	0,0	55	94	5	30
11.04.2006	-1,2	3,7	7,3	3,0	2,5	45	96	6	24
12.04.2006	1,7	4,3	9,6	1,3	3,7	76	98	6	39
13.04.2006	1,1	5,9	9,1	0,1	13,1	89	99	6	41
14.04.2006	6,2	7,3	11,6	1,0	3,1	78	100	4	31
15.04.2006	3,3	8,9	12,4	3,0	8,0	69	100	6	26
16.04.2006	8,9	9,5	11,4	0,1	5,6	86	100	7	37
17.04.2006	8,1	8,2	12,1	0,8	2,2	75	100	4	28
18.04.2006	1,3	7,2	13,8	4,9	0,1	52	100	5	26
19.04.2006	0,9	7,7	14,4	6,0	0,0	47	100	3	24
20.04.2006	0,8	8,5	16,2	6,5	0,0	40	100	3	20
21.04.2006	3,6	11,9	20,4	8,5	0,1	36	98	3	22
22.04.2006	8,8	10,3	14,6	7,4	0,0	50	96	6	35
23.04.2006	5,0	9,1	13,6	2,3	0,0	59	96	3	17
24.04.2006	2,6	10,7	19,9	6,7	0,0	36	100	3	20
25.04.2006	5,1	14,2	22,6	7,9	0,0	37	97	4	28
26.04.2006	11,4	13,1	16,5	0,1	1,8	60	94	4	20
27.04.2006	9,5	10,4	14,0	0,3	0,9	71	99	4	22
28.04.2006	3,9	8,2	12,8	4,1	0,0	49	99	7	41
29.04.2006	3,8	5,1	9,2	2,6	9,6	52	95	9	39
30.04.2006	0,4	3,7	7,6	2,0	3,7	66	100	4	26
01.04.2006	7,2	8,8	13,9	1,3	7,5	70	100	5	44
Maximum	11,4	14,2	22,6	8,5	13,1	89	100	9	44
Mittel	3,4	7,4	12,5	3,5	2,5	56	97	5	30
Minimum	-2,2	2,0	7,2	0,1	0,0	36	94	3	17
Summe	-	-	-	105,9	75,2	-	-	-	-



## Monatsstatistik für April 2006

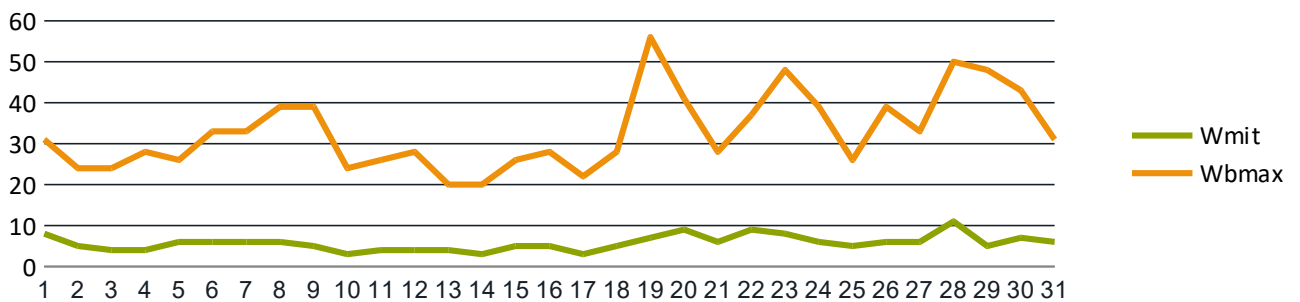
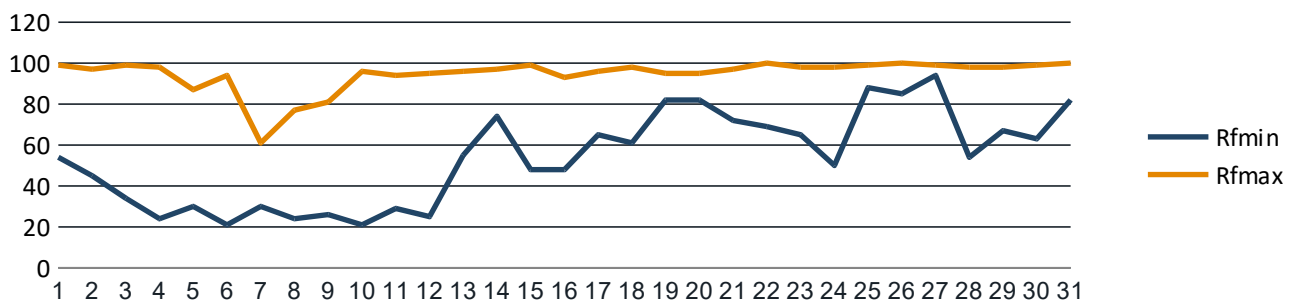
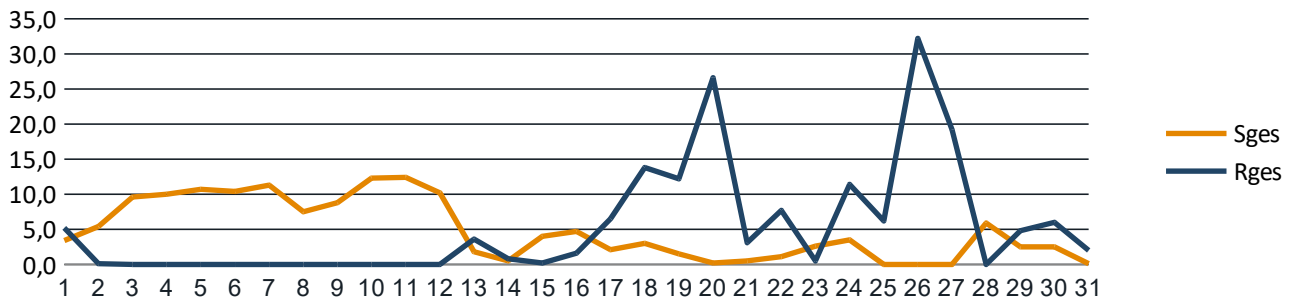
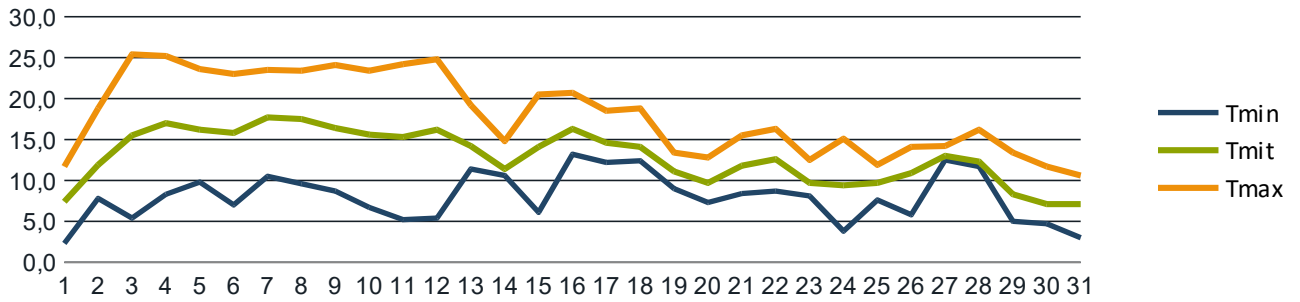


## Monatsstatistik für Mai 2006

Niedrigste Temperatur (Tmin):	2,3 °C	Minimale Luftfeuchtigkeit (RFmin):	21 %
Mittlere Temperatur (Tmit):	12,9 °C	Maximale Luftfeuchtigkeit (RFmax):	100 %
Höchste Temperatur (Tmax):	25,4 °C	Mittlerer Wind (Wmit):	5 km/h
Gesamtdauer Sonnenschein (Sges):	148,5 Stunden	Maximale Windboe (WBmax):	56 km/h
Gesamtregenmenge (Rges):	163,7 mm oder l/qm	Heizgradtagzahl (20/12):	134.5
		Heizgradtagzahl (20/15):	/

Datum	Tmin	Tmit	Tmax	Sges	Rges	RFmin	RFmax	Wmit	WBmax
01.05.2006	2,3	7,4	11,7	3,4	5,2	54	99	8	31
02.05.2006	7,8	11,9	18,8	5,4	0,1	45	97	5	24
03.05.2006	5,4	15,5	25,4	9,6	0,0	34	99	4	24
04.05.2006	8,3	17,0	25,2	10,0	0,0	24	98	4	28
05.05.2006	9,8	16,2	23,6	10,7	0,0	30	87	6	26
06.05.2006	7,0	15,8	23,0	10,4	0,0	21	94	6	33
07.05.2006	10,5	17,7	23,5	11,3	0,0	30	61	6	33
08.05.2006	9,6	17,5	23,4	7,5	0,0	24	77	6	39
09.05.2006	8,7	16,4	24,1	8,8	0,0	26	81	5	39
10.05.2006	6,7	15,6	23,4	12,3	0,0	21	96	3	24
11.05.2006	5,2	15,3	24,2	12,4	0,0	29	94	4	26
12.05.2006	5,4	16,2	24,8	10,2	0,0	25	95	4	28
13.05.2006	11,4	14,2	19,2	1,8	3,6	55	96	4	20
14.05.2006	10,6	11,4	14,8	0,5	0,8	74	97	3	20
15.05.2006	6,1	14,1	20,5	4,0	0,2	48	99	5	26
16.05.2006	13,2	16,3	20,7	4,7	1,6	48	93	5	28
17.05.2006	12,2	14,6	18,5	2,1	6,5	65	96	3	22
18.05.2006	12,4	14,1	18,8	3,0	13,8	61	98	5	28
19.05.2006	9,0	11,1	13,4	1,5	12,2	82	95	7	56
20.05.2006	7,3	9,7	12,8	0,2	26,6	82	95	9	41
21.05.2006	8,4	11,8	15,5	0,5	3,1	72	97	6	28
22.05.2006	8,7	12,6	16,3	1,1	7,7	69	100	9	37
23.05.2006	8,1	9,7	12,5	2,6	0,5	65	98	8	48
24.05.2006	3,8	9,4	15,1	3,5	11,4	50	98	6	39
25.05.2006	7,6	9,7	11,9	0,0	6,2	88	99	5	26
26.05.2006	5,8	10,9	14,1	0,0	32,2	85	100	6	39
27.05.2006	12,5	13,0	14,2	0,0	19,2	94	99	6	33
28.05.2006	11,7	12,3	16,2	5,9	0,0	54	98	11	50
29.05.2006	5,0	8,3	13,4	2,5	4,8	67	98	5	48
30.05.2006	4,7	7,1	11,7	2,5	6,0	63	99	7	43
31.05.2006	3,0	7,1	10,6	0,1	2,0	82	100	6	31
Maximum	13,2	17,7	25,4	12,4	32,2	94	100	11	56
Mittel	8,0	12,9	18,1	4,8	5,3	53	94	5	32
Minimum	2,3	7,1	10,6	0,0	0,0	21	61	3	20
Summe	-	-	-	148,5	163,7	-	-	-	-

## Monatsstatistik für Mai 2006

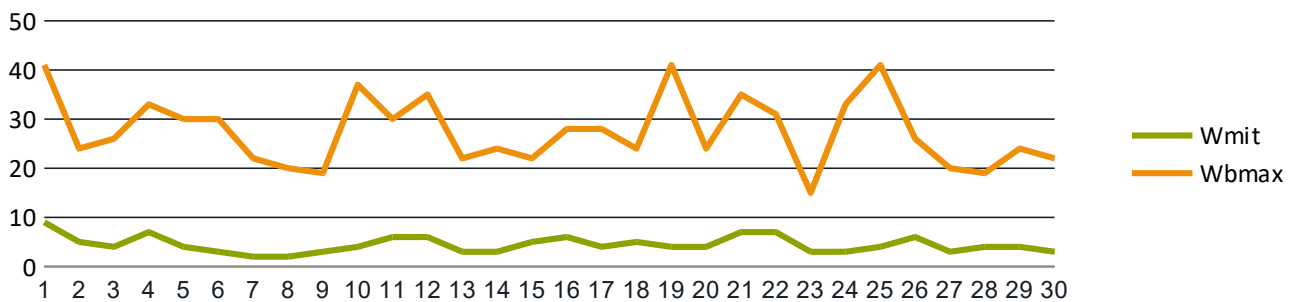
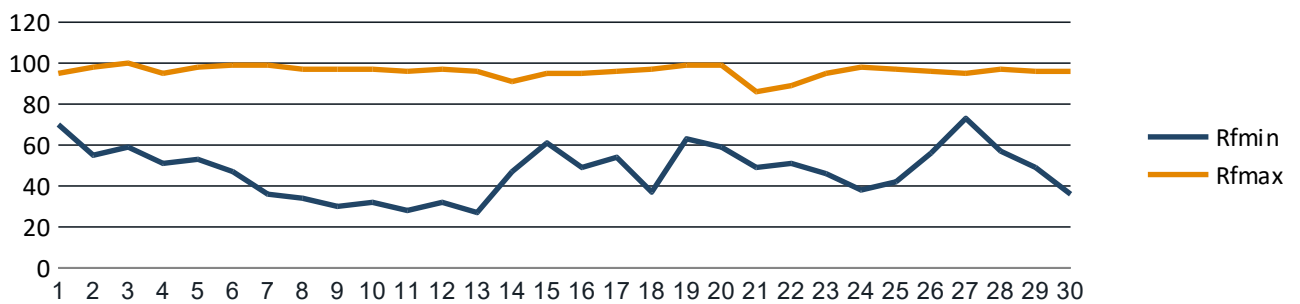
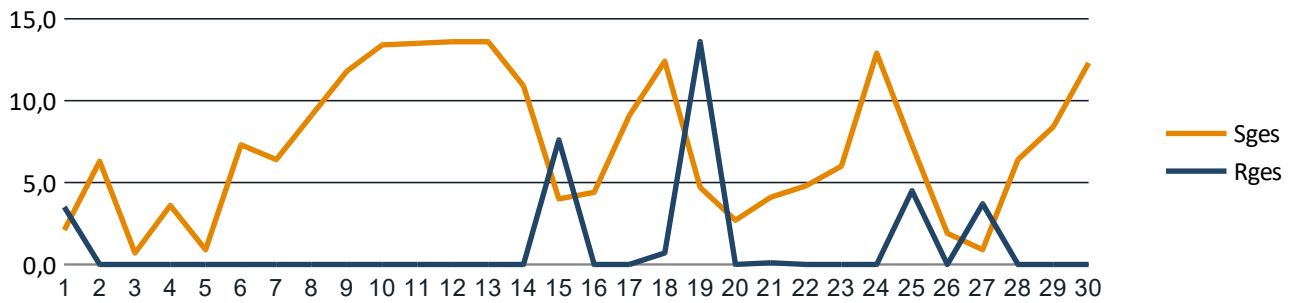
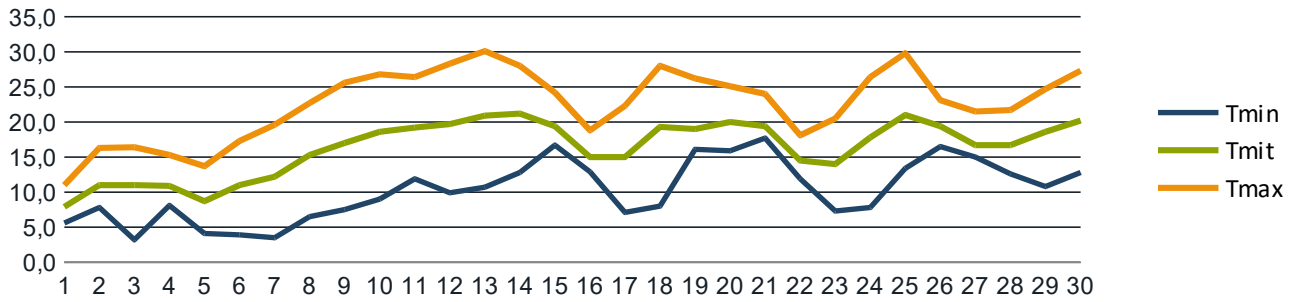


## Monatsstatistik für Juni 2006

Niedrigste Temperatur (Tmin):	3,2 °C	Minimale Luftfeuchtigkeit (RFmin):	27 %
Mittlere Temperatur (Tmit):	16,4 °C	Maximale Luftfeuchtigkeit (RFmax):	100 %
Höchste Temperatur (Tmax):	30,1 °C	Mittlerer Wind (Wmit):	4 km/h
Gesamtdauer Sonnenschein (Sges):	215,5 Stunden	Maximale Windboe (WBmax):	41 km/h
Gesamtregenmenge (Rges):	33,7 mm oder l/qm	Heizgradtagzahl (20/12):	59.5
		Heizgradtagzahl (20/15):	/

Datum	Tmin	Tmit	Tmax	Sges	Rges	RFmin	RFmax	Wmit	WBmax
01.06.2006	5,6	7,9	11,0	2,1	3,5	70	95	9	41
02.06.2006	7,8	11,0	16,3	6,3	0,0	55	98	5	24
03.06.2006	3,2	11,0	16,4	0,7	0,0	59	100	4	26
04.06.2006	8,1	10,9	15,3	3,6	0,0	51	95	7	33
05.06.2006	4,1	8,7	13,7	0,9	0,0	53	98	4	30
06.06.2006	3,9	11,0	17,3	7,3	0,0	47	99	3	30
07.06.2006	3,5	12,2	19,6	6,4	0,0	36	99	2	22
08.06.2006	6,5	15,3	22,7	9,1	0,0	34	97	2	20
09.06.2006	7,5	17,0	25,6	11,8	0,0	30	97	3	19
10.06.2006	9,0	18,6	26,8	13,4	0,0	32	97	4	37
11.06.2006	11,9	19,2	26,4	13,5	0,0	28	96	6	30
12.06.2006	9,9	19,7	28,3	13,6	0,0	32	97	6	35
13.06.2006	10,7	20,9	30,1	13,6	0,0	27	96	3	22
14.06.2006	12,8	21,2	28,0	10,9	0,0	47	91	3	24
15.06.2006	16,7	19,4	24,2	4,0	7,6	61	95	5	22
16.06.2006	12,9	15,0	18,8	4,4	0,0	49	95	6	28
17.06.2006	7,1	15,0	22,3	9,1	0,0	54	96	4	28
18.06.2006	8,0	19,3	28,0	12,4	0,7	37	97	5	24
19.06.2006	16,1	19,0	26,2	4,7	13,6	63	99	4	41
20.06.2006	15,9	20,0	25,1	2,7	0,0	59	99	4	24
21.06.2006	17,7	19,4	24,0	4,1	0,1	49	86	7	35
22.06.2006	11,9	14,5	18,1	4,8	0,0	51	89	7	31
23.06.2006	7,3	14,0	20,5	6,0	0,0	46	95	3	15
24.06.2006	7,8	17,8	26,4	12,9	0,0	38	98	3	33
25.06.2006	13,4	21,0	29,8	7,3	4,5	42	97	4	41
26.06.2006	16,5	19,4	23,1	1,9	0,0	56	96	6	26
27.06.2006	15,0	16,7	21,5	0,9	3,7	73	95	3	20
28.06.2006	12,6	16,7	21,7	6,4	0,0	57	97	4	19
29.06.2006	10,8	18,6	24,7	8,4	0,0	49	96	4	24
30.06.2006	12,8	20,2	27,3	12,3	0,0	36	96	3	22
Maximum	17,7	21,2	30,1	13,6	13,6	73	100	9	41
Mittel	10,2	16,4	22,6	7,2	1,1	47	96	4	27
Minimum	3,2	7,9	11,0	0,7	0,0	27	86	2	15
Summe	-	-	-	215,5	33,7	-	-	-	-

## Monatsstatistik für Juni 2006

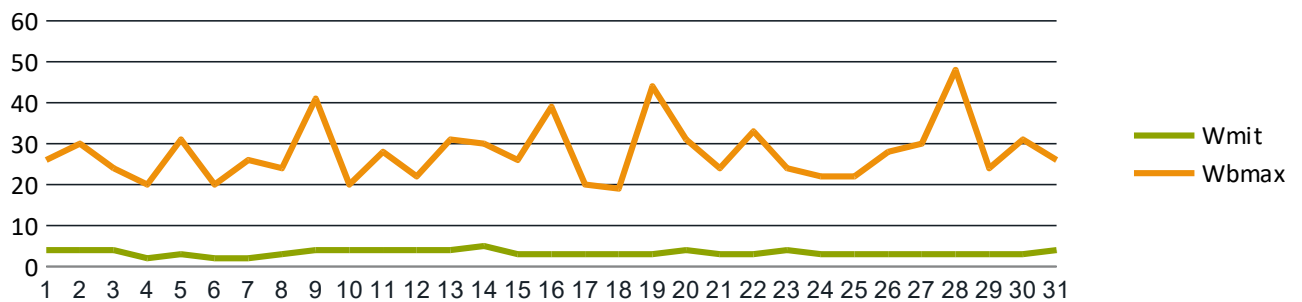
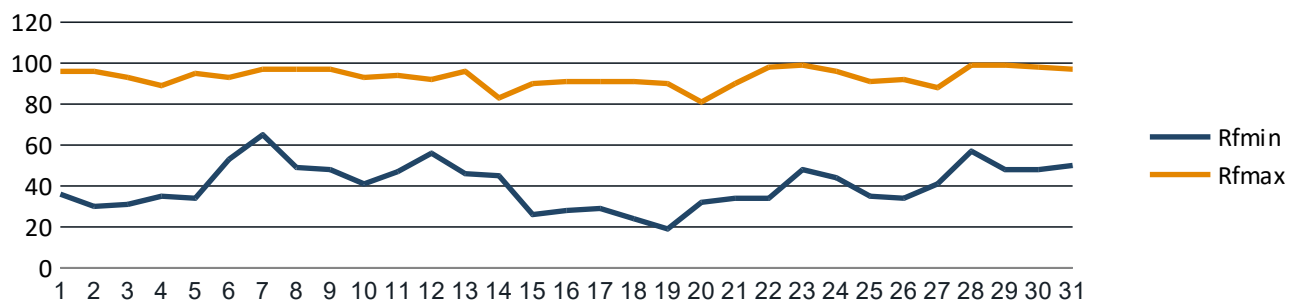
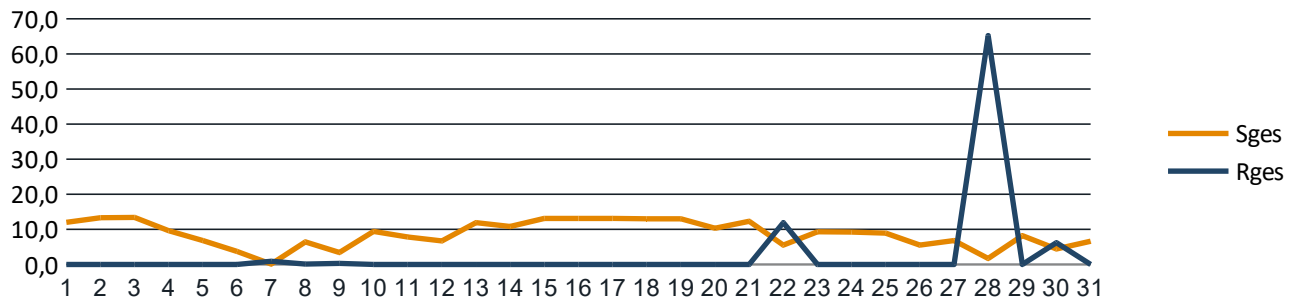
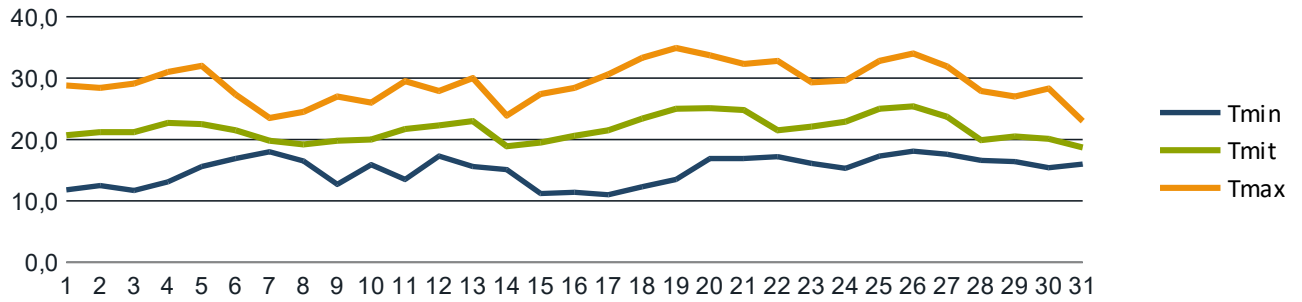


## Monatsstatistik für Juli 2006

Niedrigste Temperatur (Tmin):	11,0 °C	Minimale Luftfeuchtigkeit (RFmin):	19 %
Mittlere Temperatur (Tmit):	21,7 °C	Maximale Luftfeuchtigkeit (RFmax):	99 %
Höchste Temperatur (Tmax):	34,9 °C	Mittlerer Wind (Wmit):	3 km/h
Gesamtdauer Sonnenschein (Sges):	269,3 Stunden	Maximale Windboe (WBmax):	48 km/h
Gesamtregenmenge (Rges):	84,6 mm oder l/qm	Heizgradtagzahl (20/12):	0
		Heizgradtagzahl (20/15):	/

Datum	Tmin	Tmit	Tmax	Sges	Rges	RFmin	RFmax	Wmit	WBmax
01.07.2006	11,8	20,7	28,8	12,0	0,0	36	96	4	26
02.07.2006	12,5	21,2	28,4	13,3	0,0	30	96	4	30
03.07.2006	11,7	21,2	29,1	13,4	0,0	31	93	4	24
04.07.2006	13,1	22,7	31,0	9,6	0,0	35	89	2	20
05.07.2006	15,6	22,5	32,0	6,8	0,0	34	95	3	31
06.07.2006	16,9	21,5	27,3	3,7	0,0	53	93	2	20
07.07.2006	18,0	19,8	23,5	0,1	0,9	65	97	2	26
08.07.2006	16,5	19,2	24,5	6,4	0,1	49	97	3	24
09.07.2006	12,7	19,8	27,0	3,4	0,3	48	97	4	41
10.07.2006	15,9	20,0	26,0	9,4	0,0	41	93	4	20
11.07.2006	13,5	21,7	29,5	7,8	0,0	47	94	4	28
12.07.2006	17,3	22,3	27,9	6,7	0,0	56	92	4	22
13.07.2006	15,6	23,0	30,0	11,9	0,0	46	96	4	31
14.07.2006	15,1	18,9	23,9	10,8	0,0	45	83	5	30
15.07.2006	11,2	19,5	27,4	13,1	0,0	26	90	3	26
16.07.2006	11,4	20,6	28,4	13,1	0,0	28	91	3	39
17.07.2006	11,0	21,5	30,6	13,1	0,0	29	91	3	20
18.07.2006	12,3	23,4	33,3	13,0	0,0	24	91	3	19
19.07.2006	13,5	25,0	34,9	13,0	0,0	19	90	3	44
20.07.2006	16,9	25,1	33,7	10,3	0,0	32	81	4	31
21.07.2006	16,9	24,8	32,3	12,3	0,0	34	90	3	24
22.07.2006	17,2	21,5	32,8	5,5	11,9	34	98	3	33
23.07.2006	16,1	22,1	29,3	9,3	0,0	48	99	4	24
24.07.2006	15,3	22,9	29,6	9,2	0,0	44	96	3	22
25.07.2006	17,3	25,0	32,8	8,9	0,0	35	91	3	22
26.07.2006	18,1	25,4	34,0	5,5	0,0	34	92	3	28
27.07.2006	17,6	23,7	31,9	6,8	0,0	41	88	3	30
28.07.2006	16,6	19,9	27,9	1,7	65,2	57	99	3	48
29.07.2006	16,4	20,5	27,0	8,2	0,0	48	99	3	24
30.07.2006	15,4	20,1	28,3	4,4	6,2	48	98	3	31
31.07.2006	16,0	18,7	23,0	6,6	0,0	50	97	4	26
Maximum	18,1	25,4	34,9	13,4	65,2	65	99	5	48
Mittel	15,0	21,7	29,2	8,7	2,7	40	93	3	27
Minimum	11,0	18,7	23,0	0,1	0,0	19	81	2	19
Summe	-	-	-	269,3	84,6	-	-	-	-

## Monatsstatistik für Juli 2006



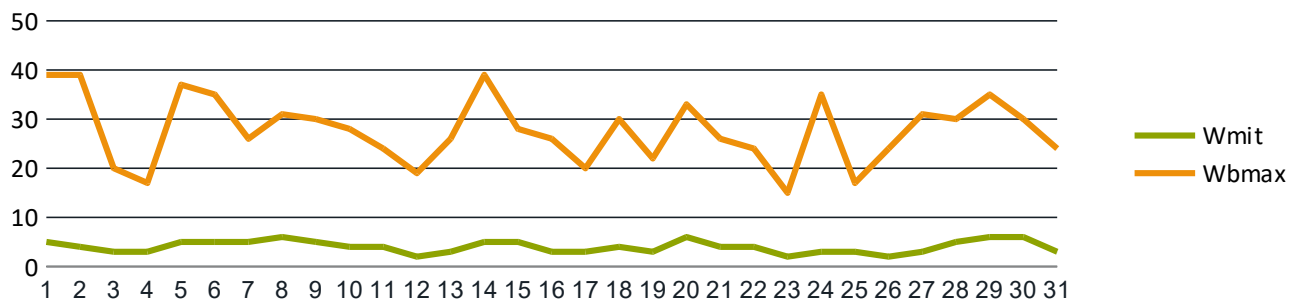
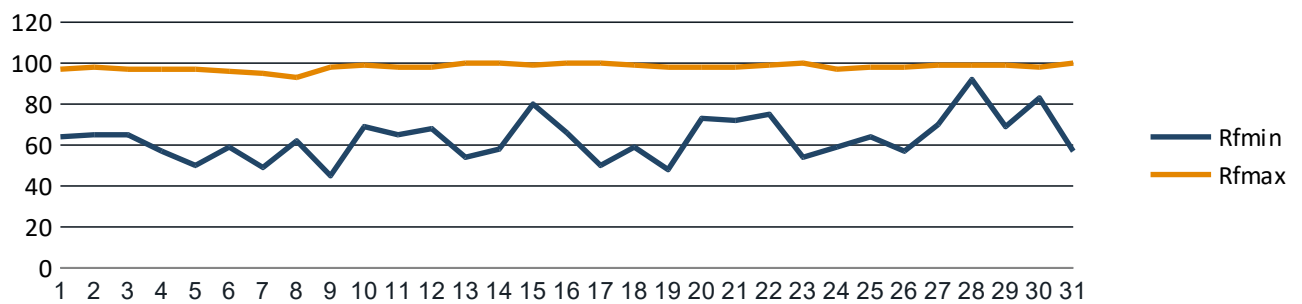
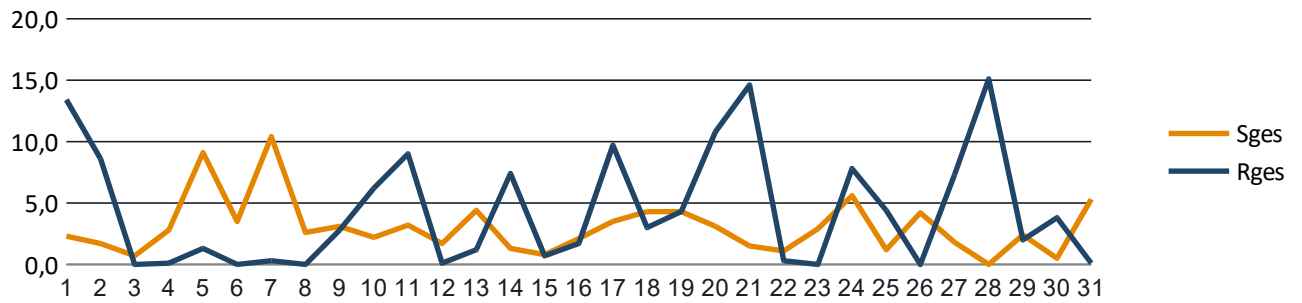
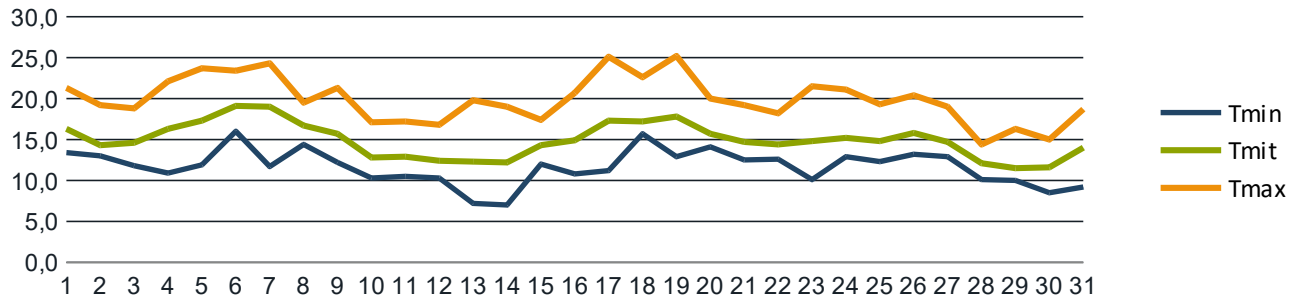
## Monatsstatistik für August 2006

Niedrigste Temperatur (Tmin):	7,0 °C	Minimale Luftfeuchtigkeit (RFmin):	45 %
Mittlere Temperatur (Tmit):	14,9 °C	Maximale Luftfeuchtigkeit (RFmax):	100 %
Höchste Temperatur (Tmax):	25,2 °C	Mittlerer Wind (Wmit):	3 km/h
Gesamtdauer Sonnenschein (Sges):	93,6 Stunden	Maximale Windboe (WBmax):	39 km/h
Gesamtregenmenge (Rges):	136,0 mm oder l/qm	Heizgradtagzahl (20/12):	16.9
		Heizgradtagzahl (20/15):	116.7

Datum	Tmin	Tmit	Tmax	Sges	Rges	RFmin	RFmax	Wmit	WBmax
01.08.2006	13,4	16,3	21,3	2,3	13,4	64	97	5	39
02.08.2006	13,0	14,3	19,2	1,7	8,6	65	98	4	39
03.08.2006	11,8	14,6	18,8	0,7	0,0	65	97	3	20
04.08.2006	10,9	16,3	22,1	2,8	0,1	57	97	3	17
05.08.2006	11,9	17,3	23,7	9,1	1,3	50	97	5	37
06.08.2006	16,0	19,1	23,4	3,5	0,0	59	96	5	35
07.08.2006	11,7	19,0	24,3	10,4	0,3	49	95	5	26
08.08.2006	14,4	16,7	19,5	2,6	0,0	62	93	6	31
09.08.2006	12,2	15,7	21,3	3,1	2,8	45	98	5	30
10.08.2006	10,3	12,8	17,1	2,2	6,2	69	99	4	28
11.08.2006	10,5	12,9	17,2	3,2	9,0	65	98	4	24
12.08.2006	10,3	12,4	16,8	1,7	0,1	68	98	2	19
13.08.2006	7,2	12,3	19,8	4,4	1,2	54	100	3	26
14.08.2006	7,0	12,2	19,0	1,3	7,4	58	100	5	39
15.08.2006	12,0	14,3	17,4	0,8	0,7	80	99	5	28
16.08.2006	10,8	14,9	20,7	2,1	1,7	66	100	3	26
17.08.2006	11,2	17,3	25,1	3,5	9,7	50	100	3	20
18.08.2006	15,7	17,2	22,6	4,3	3,0	59	99	4	30
19.08.2006	12,9	17,8	25,2	4,3	4,3	48	98	3	22
20.08.2006	14,1	15,7	20,0	3,1	10,8	73	98	6	33
21.08.2006	12,5	14,7	19,2	1,5	14,6	72	98	4	26
22.08.2006	12,6	14,4	18,2	1,1	0,3	75	99	4	24
23.08.2006	10,1	14,8	21,5	2,9	0,0	54	100	2	15
24.08.2006	12,9	15,2	21,1	5,6	7,8	59	97	3	35
25.08.2006	12,3	14,8	19,3	1,2	4,4	64	98	3	17
26.08.2006	13,2	15,8	20,4	4,2	0,0	57	98	2	24
27.08.2006	12,9	14,7	19,0	1,8	7,3	70	99	3	31
28.08.2006	10,1	12,1	14,4	0,0	15,1	92	99	5	30
29.08.2006	10,0	11,5	16,3	2,4	2,0	69	99	6	35
30.08.2006	8,5	11,6	15,0	0,5	3,8	83	98	6	30
31.08.2006	9,2	14,0	18,7	5,3	0,1	57	100	3	24
Maximum	16,0	19,1	25,2	10,4	15,1	92	100	6	39
Mittel	11,7	14,9	19,9	3,0	4,4	63	98	3	27
Minimum	7,0	11,5	14,4	0,0	0,0	45	93	2	15
Summe	-	-	-	93,6	136,0	-	-	-	-



## Monatsstatistik für August 2006

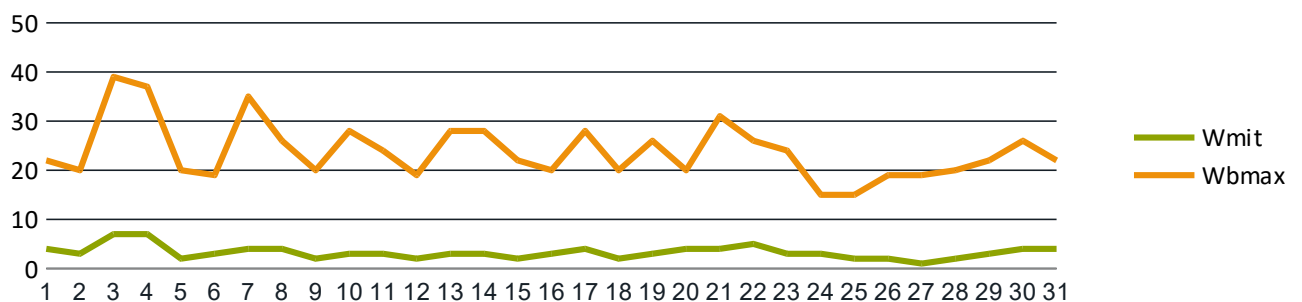
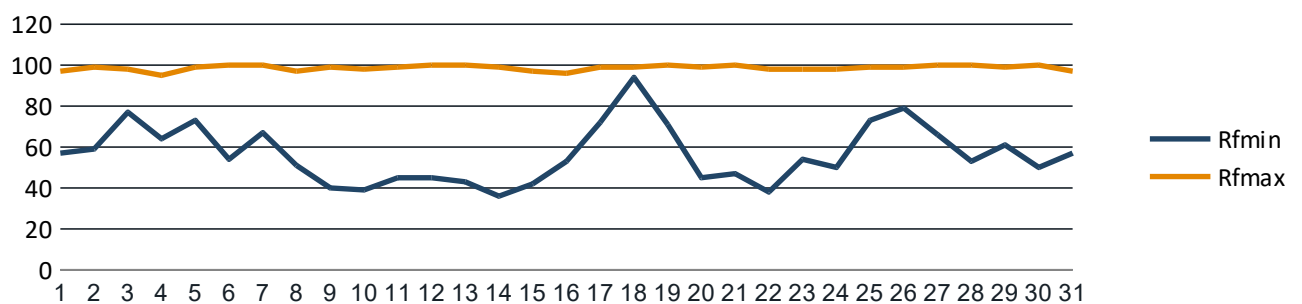
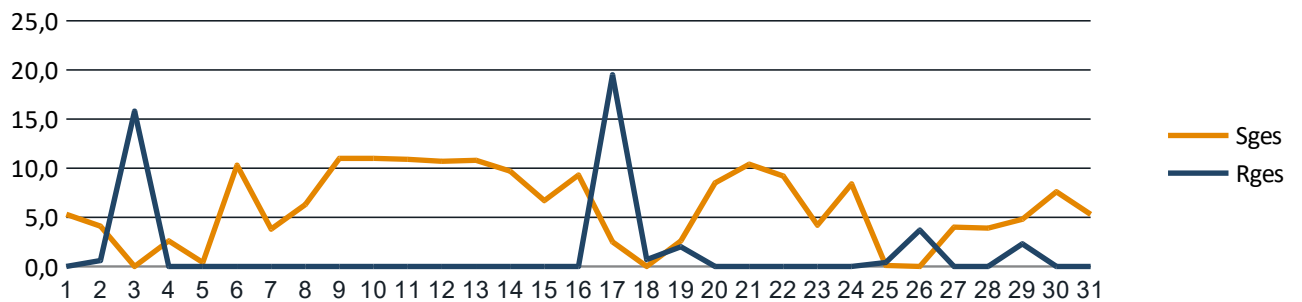
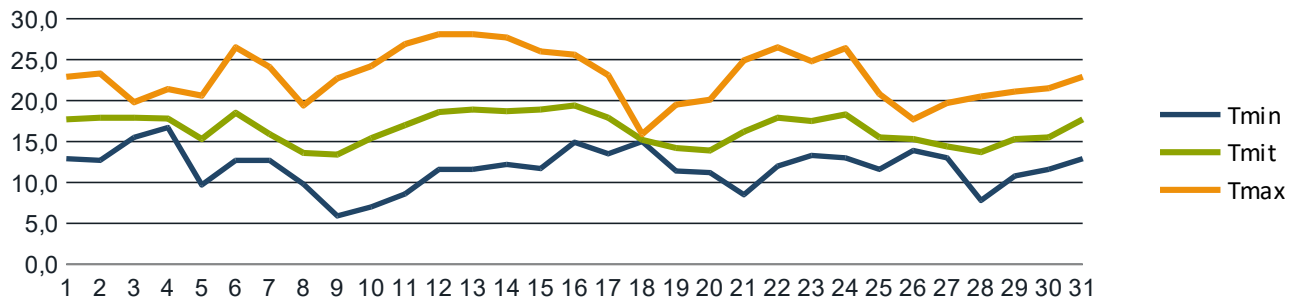


## Monatsstatistik für September 2006

Niedrigste Temperatur (Tmin):	5,9 °C	Minimale Luftfeuchtigkeit (RFmin):	36 %
Mittlere Temperatur (Tmit):	16,5 °C	Maximale Luftfeuchtigkeit (RFmax):	100 %
Höchste Temperatur (Tmax):	28,1 °C	Mittlerer Wind (Wmit):	3 km/h
Gesamtdauer Sonnenschein (Sges):	179,1 Stunden	Maximale Windboe (WBmax):	39 km/h
Gesamtregenmenge (Rges):	45 mm oder l/qm	Heizgradtagzahl (20/12):	36.8
		Heizgradtagzahl (20/15):	/

Datum	Tmin	Tmit	Tmax	Sges	Rges	RFmin	RFmax	Wmit	WBmax
01.09.2006	12,9	17,7	22,9	5,3	0,0	57	97	4	22
02.09.2006	12,7	17,9	23,3	4,1	0,6	59	99	3	20
03.09.2006	15,5	17,9	19,8	0,0	15,8	77	98	7	39
04.09.2006	16,7	17,8	21,4	2,6	0,0	64	95	7	37
05.09.2006	9,7	15,3	20,6	0,4	0,0	73	99	2	20
06.09.2006	12,7	18,5	26,5	10,3	0,0	54	100	3	19
07.09.2006	12,7	15,9	24,1	3,8	0,0	67	100	4	35
08.09.2006	9,8	13,6	19,4	6,3	0,0	51	97	4	26
09.09.2006	5,9	13,4	22,7	11,0	0,0	40	99	2	20
10.09.2006	7,0	15,4	24,2	11,0	0,0	39	98	3	28
11.09.2006	8,6	17,0	26,9	10,9	0,0	45	99	3	24
12.09.2006	11,6	18,6	28,1	10,7	0,0	45	100	2	19
13.09.2006	11,6	18,9	28,1	10,8	0,0	43	100	3	28
14.09.2006	12,2	18,7	27,7	9,7	0,0	36	99	3	28
15.09.2006	11,7	18,9	26,0	6,7	0,0	42	97	2	22
16.09.2006	14,9	19,4	25,6	9,3	0,0	53	96	3	20
17.09.2006	13,5	17,9	23,1	2,5	19,5	72	99	4	28
18.09.2006	15,0	15,2	15,9	0,0	0,7	94	99	2	20
19.09.2006	11,4	14,2	19,5	2,6	2,0	71	100	3	26
20.09.2006	11,2	13,9	20,1	8,5	0,0	45	99	4	20
21.09.2006	8,5	16,2	24,9	10,4	0,0	47	100	4	31
22.09.2006	12,0	17,9	26,5	9,2	0,0	38	98	5	26
23.09.2006	13,3	17,5	24,8	4,2	0,0	54	98	3	24
24.09.2006	13,0	18,3	26,4	8,4	0,0	50	98	3	15
25.09.2006	11,6	15,5	20,8	0,1	0,4	73	99	2	15
26.09.2006	13,9	15,3	17,7	0,0	3,7	79	99	2	19
27.09.2006	13,0	14,4	19,7	4,0	0,0	66	100	1	19
28.09.2006	7,8	13,7	20,5	3,9	0,0	53	100	2	20
29.09.2006	10,8	15,3	21,1	4,8	2,3	61	99	3	22
30.09.2006	11,6	15,5	21,5	7,6	0,0	50	100	4	26
01.09.2006	12,9	17,7	22,9	5,3	0,0	57	97	4	22
Maximum	16,7	19,4	28,1	11,0	19,5	94	100	7	39
Mittel	11,8	16,5	23,0	6,0	1,5	56	98	3	23
Minimum	5,9	13,4	15,9	0,0	0,0	36	95	1	15
Summe	-	-	-	179,1	45,0	-	-	-	-

## Monatsstatistik für September 2006

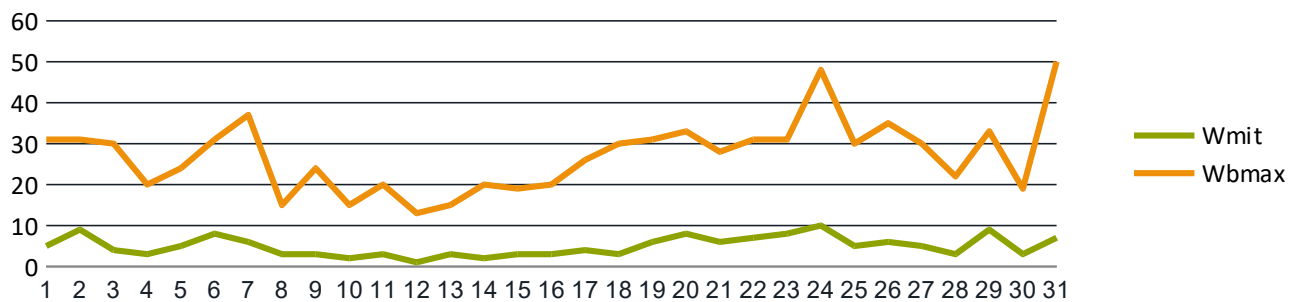
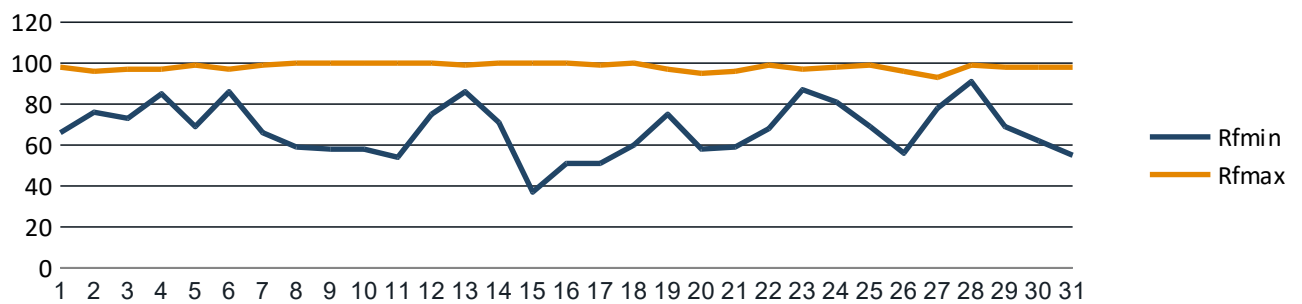
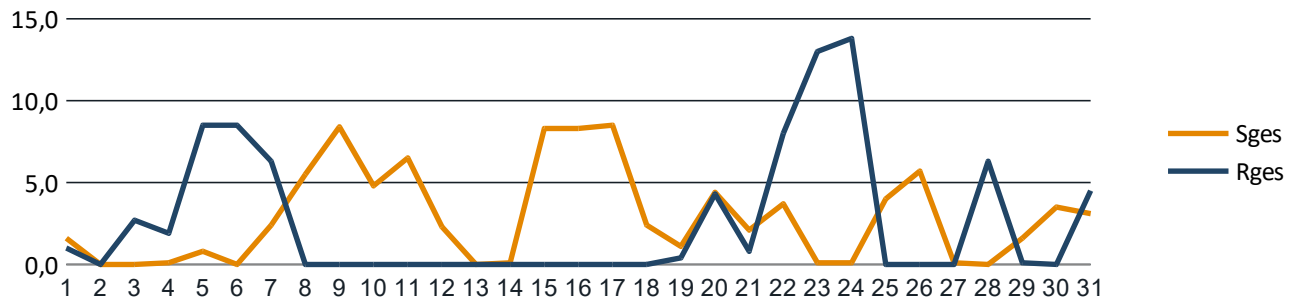
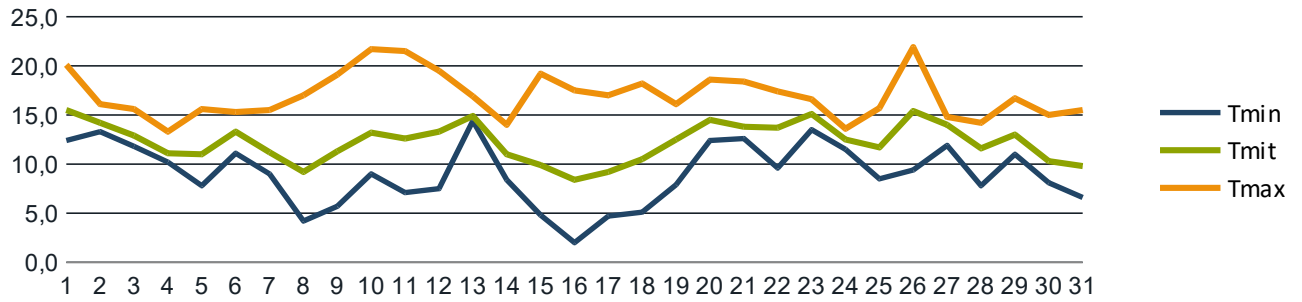


## Monatsstatistik für Oktober 2006

Niedrigste Temperatur (Tmin):	2,0 °C	Minimale Luftfeuchtigkeit (RFmin):	37 %
Mittlere Temperatur (Tmit):	12,3 °C	Maximale Luftfeuchtigkeit (RFmax):	100 %
Höchste Temperatur (Tmax):	21,9 °C	Mittlerer Wind (Wmit):	4 km/h
Gesamtdauer Sonnenschein (Sges):	89,5 Stunden	Maximale Windboe (WBmax):	50 km/h
Gesamtregenmenge (Rges):	80,1 mm oder l/qm	Heizgradtagzahl (20/12):	133.8
		Heizgradtagzahl (20/15):	225.4

Datum	Tmin	Tmit	Tmax	Sges	Rges	RFmin	RFmax	Wmit	WBmax
01.10.2006	12,4	15,5	20,1	1,6	1,0	66	98	5	31
02.10.2006	13,3	14,2	16,1	0,0	0,0	76	96	9	31
03.10.2006	11,8	12,9	15,6	0,0	2,7	73	97	4	30
04.10.2006	10,2	11,1	13,3	0,1	1,9	85	97	3	20
05.10.2006	7,8	11,0	15,6	0,8	8,5	69	99	5	24
06.10.2006	11,1	13,3	15,3	0,0	8,5	86	97	8	31
07.10.2006	9,0	11,2	15,5	2,4	6,3	66	99	6	37
08.10.2006	4,2	9,2	17,0	5,5	0,0	59	100	3	15
09.10.2006	5,7	11,3	19,1	8,4	0,0	58	100	3	24
10.10.2006	9,0	13,2	21,7	4,8	0,0	58	100	2	15
11.10.2006	7,1	12,6	21,5	6,5	0,0	54	100	3	20
12.10.2006	7,5	13,3	19,5	2,3	0,0	75	100	1	13
13.10.2006	14,4	14,9	16,9	0,0	0,0	86	99	3	15
14.10.2006	8,4	11,0	14,0	0,1	0,0	71	100	2	20
15.10.2006	4,8	9,9	19,2	8,3	0,0	37	100	3	19
16.10.2006	2,0	8,4	17,5	8,3	0,0	51	100	3	20
17.10.2006	4,7	9,2	17,0	8,5	0,0	51	99	4	26
18.10.2006	5,1	10,5	18,2	2,4	0,0	60	100	3	30
19.10.2006	7,9	12,5	16,1	1,1	0,4	75	97	6	31
20.10.2006	12,4	14,5	18,6	4,4	4,3	58	95	8	33
21.10.2006	12,6	13,8	18,4	2,1	0,8	59	96	6	28
22.10.2006	9,6	13,7	17,4	3,7	8,0	68	99	7	31
23.10.2006	13,5	15,1	16,6	0,1	13,0	87	97	8	31
24.10.2006	11,5	12,5	13,6	0,1	13,8	81	98	10	48
25.10.2006	8,5	11,7	15,7	4,0	0,0	69	99	5	30
26.10.2006	9,4	15,4	21,9	5,7	0,0	56	96	6	35
27.10.2006	11,9	14,0	14,8	0,1	0,0	78	93	5	30
28.10.2006	7,8	11,6	14,2	0,0	6,3	91	99	3	22
29.10.2006	11,0	13,0	16,7	1,6	0,1	69	98	9	33
30.10.2006	8,1	10,3	15,0	3,5	0,0	62	98	3	19
31.10.2006	6,6	9,8	15,5	3,1	4,5	55	98	7	50
Maximum	14,4	15,5	21,9	8,5	13,8	91	100	10	50
Mittel	9,0	12,3	17,0	2,9	2,6	67	98	4	27
Minimum	2,0	8,4	13,3	0,0	0,0	37	93	1	13
Summe	-	-	-	89,5	80,1	-	-	-	-

## Monatsstatistik für Oktober 2006

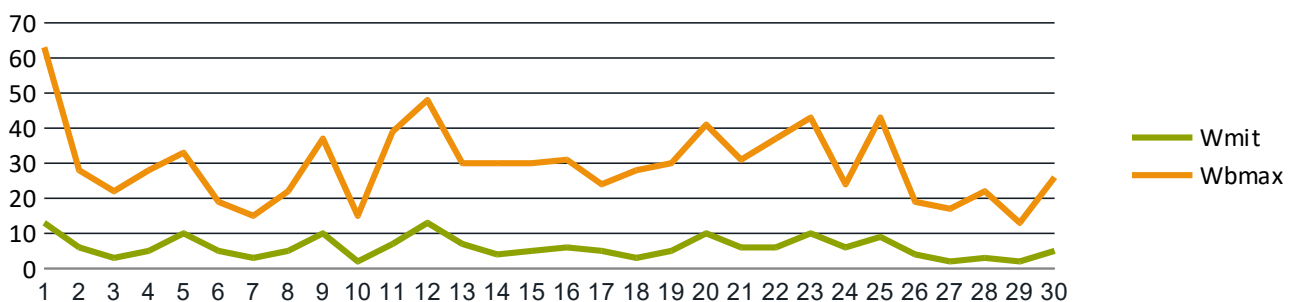
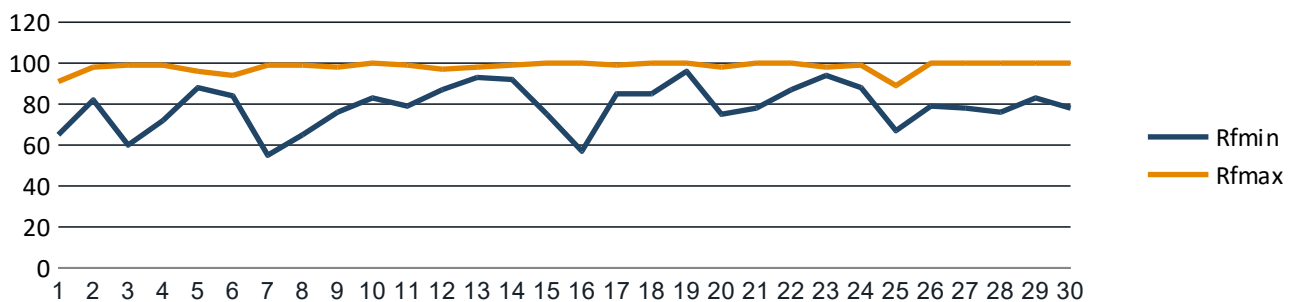
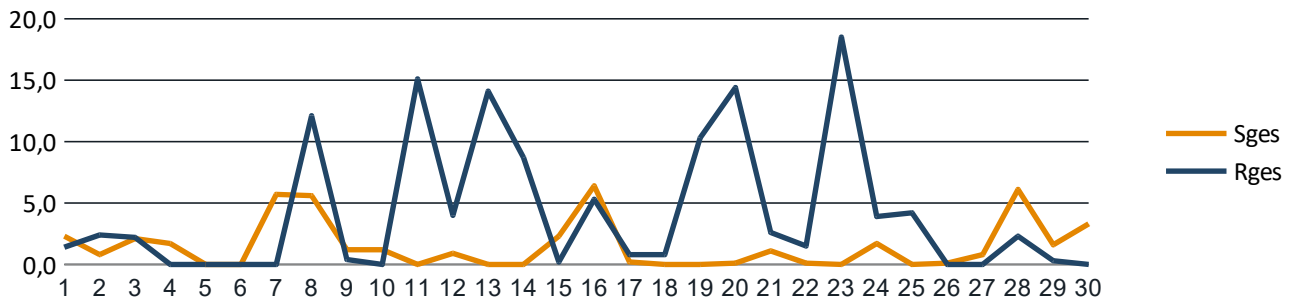
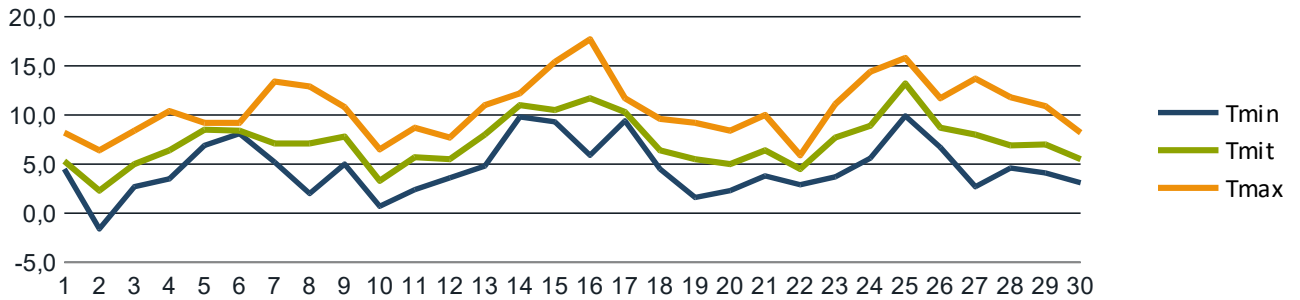


## Monatsstatistik für November 2006

Niedrigste Temperatur (Tmin):	-1,6 °C	Minimale Luftfeuchtigkeit (RFmin):	55 %
Mittlere Temperatur (Tmit):	7,25 °C	Maximale Luftfeuchtigkeit (RFmax):	100 %
Höchste Temperatur (Tmax):	17,7 °C	Mittlerer Wind (Wmit):	6 km/h
Gesamtdauer Sonnenschein (Sges):	45,3 Stunden	Maximale Windboe (WBmax):	63 km/h
Gesamtregenmenge (Rges):	125,5 mm oder l/qm	Heizgradtagzahl (20/12):	375.6
		Heizgradtagzahl (20/15):	382.4

Datum	Tmin	Tmit	Tmax	Sges	Rges	RFmin	RFmax	Wmit	WBmax
01.11.2006	4,5	5,3	8,2	2,3	1,4	65	91	13	63
02.11.2006	-1,6	2,3	6,4	0,8	2,4	82	98	6	28
03.11.2006	2,7	5,0	8,4	2,1	2,2	60	99	3	22
04.11.2006	3,5	6,4	10,4	1,7	0,0	72	99	5	28
05.11.2006	6,9	8,5	9,2	0,0	0,0	88	96	10	33
06.11.2006	8,1	8,4	9,2	0,0	0,0	84	94	5	19
07.11.2006	5,2	7,1	13,4	5,7	0,0	55	99	3	15
08.11.2006	2,0	7,1	12,9	5,6	12,1	65	99	5	22
09.11.2006	5,0	7,8	10,8	1,2	0,4	76	98	10	37
10.11.2006	0,7	3,3	6,5	1,2	0,0	83	100	2	15
11.11.2006	2,4	5,7	8,7	0,0	15,1	79	99	7	39
12.11.2006	3,6	5,5	7,7	0,9	4,0	87	97	13	48
13.11.2006	4,8	8,0	11,0	0,0	14,1	93	98	7	30
14.11.2006	9,8	11,0	12,2	0,0	8,7	92	99	4	30
15.11.2006	9,3	10,5	15,4	2,3	0,2	75	100	5	30
16.11.2006	5,9	11,7	17,7	6,4	5,3	57	100	6	31
17.11.2006	9,4	10,3	11,7	0,2	0,8	85	99	5	24
18.11.2006	4,5	6,4	9,6	0,0	0,8	85	100	3	28
19.11.2006	1,6	5,5	9,2	0,0	10,3	96	100	5	30
20.11.2006	2,3	5,0	8,4	0,1	14,4	75	98	10	41
21.11.2006	3,8	6,4	10,0	1,1	2,6	78	100	6	31
22.11.2006	2,9	4,5	5,9	0,1	1,5	87	100	6	37
23.11.2006	3,7	7,7	11,1	0,0	18,5	94	98	10	43
24.11.2006	5,6	8,9	14,4	1,7	3,9	88	99	6	24
25.11.2006	9,9	13,2	15,8	0,0	4,2	67	89	9	43
26.11.2006	6,7	8,7	11,7	0,1	0,0	79	100	4	19
27.11.2006	2,7	8,0	13,7	0,8	0,0	78	100	2	17
28.11.2006	4,6	6,9	11,8	6,1	2,3	76	100	3	22
29.11.2006	4,1	7,0	10,9	1,6	0,3	83	100	2	13
30.11.2006	3,1	5,5	8,2	3,3	0,0	78	100	5	26
Maximum	9,9	13,2	17,7	6,4	18,5	96	100	13	63
Mittel	4,6	7,3	10,7	1,5	4,2	78,73	98,3	6	29,6
Minimum	-1,6	2,3	5,9	0,0	0,0	55	89	2	13
Summe	-	-	-	45,3	125,5	-	-	-	-

## Monatsstatistik für November 2006



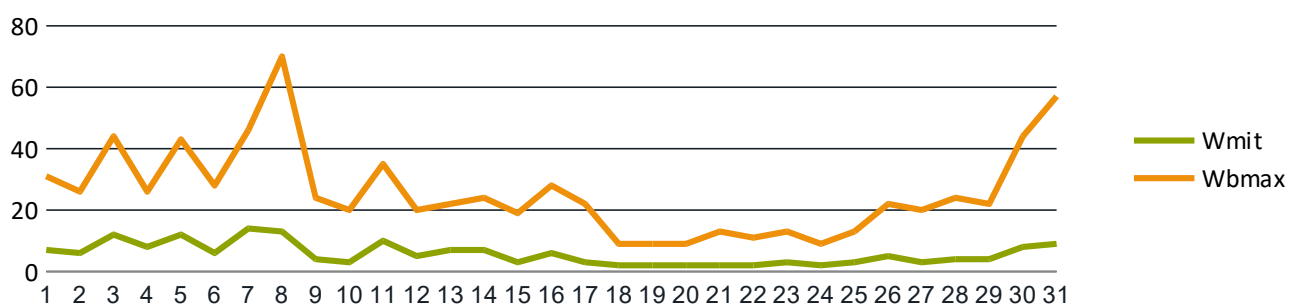
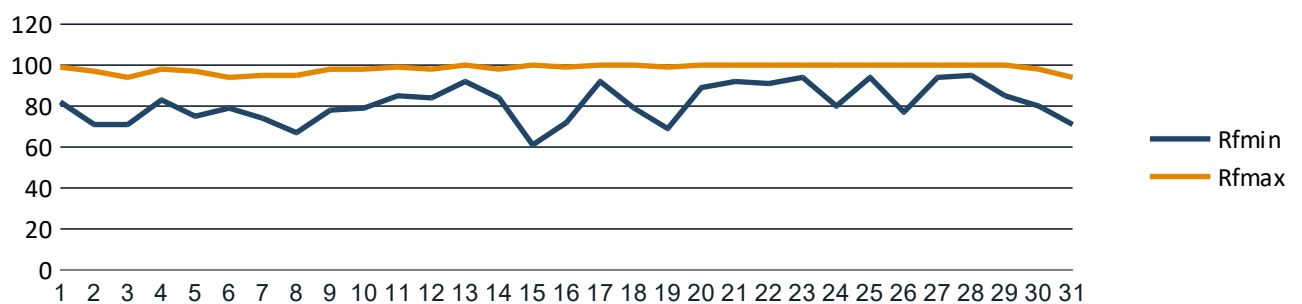
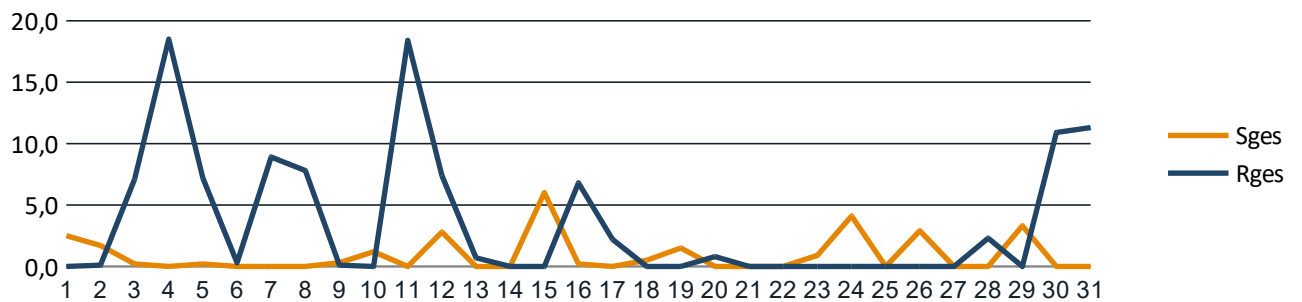
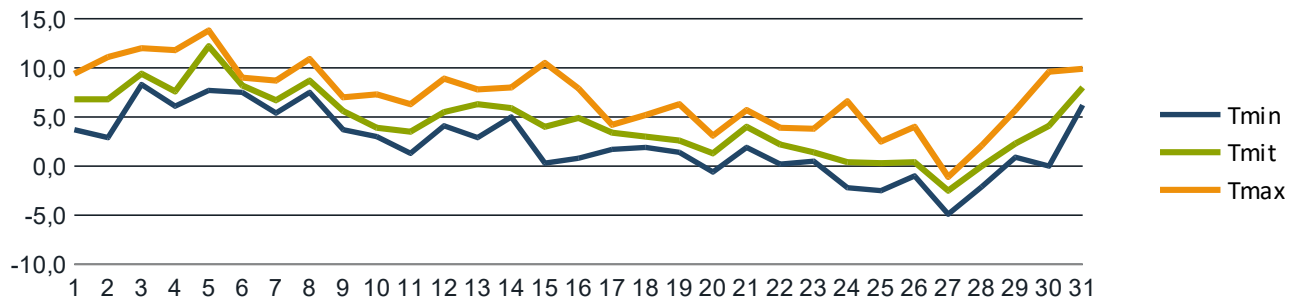
## Monatsstatistik für Dezember 2006

Niedrigste Temperatur (Tmin):	-4,9 °C	Minimale Luftfeuchtigkeit (RFmin):	61 %
Mittlere Temperatur (Tmit):	4,42 °C	Maximale Luftfeuchtigkeit (RFmax):	100 %
Höchste Temperatur (Tmax):	13,8 °C	Mittlerer Wind (Wmit):	5,71 km/h
Gesamtdauer Sonnenschein (Sges):	28,3 Stunden	Maximale Windboe (WBmax):	70 km/h
Gesamtregenmenge (Rges):	110,8 mm oder l/qm	Heizgradtagzahl (20/12):	575.3
		Heizgradtagzahl (20/15):	483.1

Datum	Tmin	Tmit	Tmax	Sges	Rges	RFmin	RFmax	Wmit	WBmax
01.12.2006	3,7	6,8	9,4	2,5	0,0	82	99	7	31
02.12.2006	2,9	6,8	11,1	1,7	0,1	71	97	6	26
03.12.2006	8,3	9,4	12,0	0,2	7,1	71	94	12	44
04.12.2006	6,1	7,6	11,8	0,0	18,5	83	98	8	26
05.12.2006	7,7	12,2	13,8	0,2	7,2	75	97	12	43
06.12.2006	7,5	8,2	9,0	0,0	0,3	79	94	6	28
07.12.2006	5,4	6,7	8,7	0,0	8,9	74	95	14	46
08.12.2006	7,5	8,7	10,9	0,0	7,8	67	95	13	70
09.12.2006	3,7	5,6	7,0	0,3	0,1	78	98	4	24
10.12.2006	3,0	3,9	7,3	1,2	0,0	79	98	3	20
11.12.2006	1,3	3,5	6,3	0,0	18,4	85	99	10	35
12.12.2006	4,1	5,5	8,9	2,8	7,4	84	98	5	20
13.12.2006	2,9	6,3	7,8	0,0	0,7	92	100	7	22
14.12.2006	5,0	5,9	8,0	0,0	0,0	84	98	7	24
15.12.2006	0,3	4,0	10,5	6,0	0,0	61	100	3	19
16.12.2006	0,8	4,9	7,9	0,2	6,8	72	99	6	28
17.12.2006	1,7	3,4	4,2	0,0	2,2	92	100	3	22
18.12.2006	1,9	3,0	5,2	0,5	0,0	79	100	2	9
19.12.2006	1,4	2,6	6,3	1,5	0,0	69	99	2	9
20.12.2006	-0,6	1,3	3,1	0,0	0,8	89	100	2	9
21.12.2006	1,9	4,0	5,7	0,0	0,0	92	100	2	13
22.12.2006	0,2	2,2	3,9	0,0	0,0	91	100	2	11
23.12.2006	0,5	1,4	3,8	0,9	0,0	94	100	3	13
24.12.2006	-2,2	0,4	6,6	4,1	0,0	80	100	2	9
25.12.2006	-2,5	0,3	2,5	0,0	0,0	94	100	3	13
26.12.2006	-1,0	0,4	4,0	2,9	0,0	77	100	5	22
27.12.2006	-4,9	-2,5	-1,1	0,0	0,0	94	100	3	20
28.12.2006	-2,1	0,0	2,1	0,0	2,3	95	100	4	24
29.12.2006	0,9	2,3	5,7	3,3	0,0	85	100	4	22
30.12.2006	0,0	4,1	9,6	0,0	10,9	80	98	8	44
31.12.2006	6,2	8,0	9,9	0,0	11,3	71	94	9	57
Maximum	8,3	12,2	13,8	6,0	18,5	95	100	14	70
Mittel	2,3	4,4	7,2	0,9	3,6	81	98	6	26
Minimum	-4,9	-2,5	-1,1	0,0	0,0	61	94	2	9
Summe	-	-	-	28,3	110,8	-	-	-	-

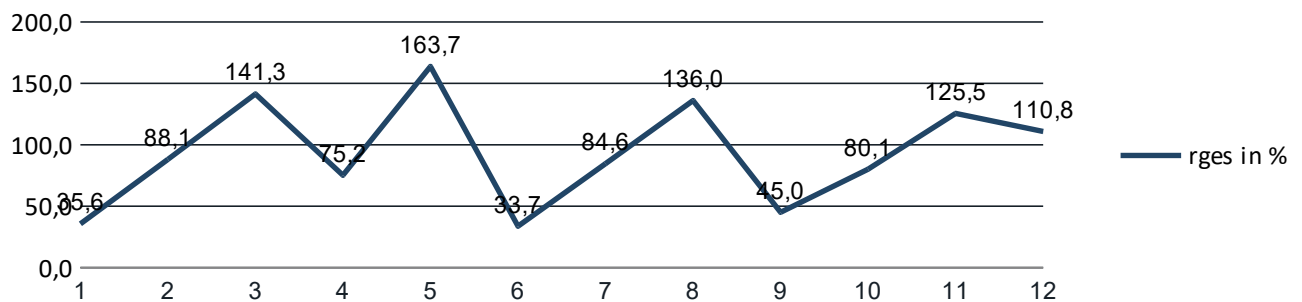
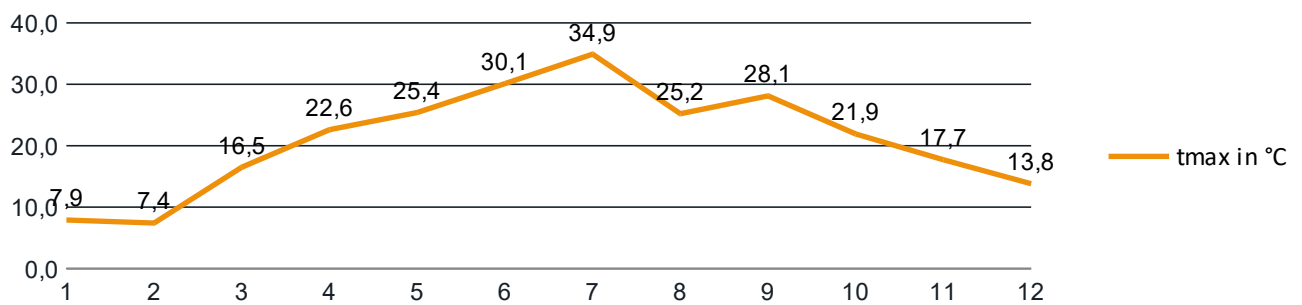


## Monatsstatistik für Dezember 2006



## Klimadiagramm 2006

Monat	tmax in °C	rges in %
Januar	7,9	35,6
Februar	7,4	88,1
März	16,5	141,3
April	22,6	75,2
Mai	25,4	163,7
Juni	30,1	33,7
Juli	34,9	84,6
August	25,2	136,0
September	28,1	45,0
Oktober	21,9	80,1
November	17,7	125,5
Dezember	13,8	110,8



# Panneklöpper.de

Bürgermagazin der Kreisstadt Olpe

## Impressum

### **Kreisstadt Olpe**

Franziskanerstraße 6  
57462 Olpe

Telefon: 02761 830

E-Mail: [rathaus@olpe.de](mailto:rathaus@olpe.de)

Web: [www.panneklöpper.de](http://www.panneklöpper.de)

Die Kreisstadt Olpe ist eine Körperschaft des Öffentlichen Rechts.  
Sie wird vertreten durch den Bürgermeister Peter Weber.

### **Inhaltlich Verantwortlicher gemäß § 10 Absatz 3 MDStV:**

Frau Sabine Melzer-Baldus  
Umweltschutzbeauftragte der Stadt Olpe

Franziskanerstraße 6  
57462 Olpe

Fon 02761 – 831254

E-Mail [s.melzer@olpe.de](mailto:s.melzer@olpe.de)

### **Bildrechte**

Deckblatt: „N-S-O-W“ - [aboutpixel.de](http://aboutpixel.de) - Fotograf „NiggI“